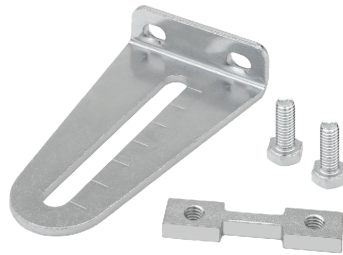


Antriebshebel

- für Standardklemmbock (einseitig)



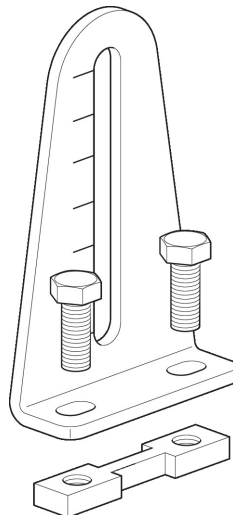
Technische Daten

Gewicht	Gewicht	0.11 kg
----------------	---------	---------

Produktmerkmale

Verwendete Materialien Stahl verzinkt

Applikation Passend zu LMQ..A, NKQ..A, NM..A, NMC..A, NMQ..A, SMD..A



Abmessungen

Massbilder

