

Klappenantrieb zu Modul SKM230-T-B12 für das Verstellen von Klappen in der technischen Gebäudeausrüstung

- Klappengrösse bis ca. 0.4 m<sup>2</sup>
- Drehmoment Motor 2 Nm
- Nennspannung DC 24 V
- Ansteuerung Auf/Zu über Modul SKM230-T-B12
- Power off-Rückstellfunktion
- Achsmithnahme Universalklemmbock 6...12.7 mm


**Technische Daten**

<b>Elektrische Daten</b>	Nennspannung	DC 24 V
	Funktionsbereich	DC 19.2...28.8 V
	Leistungsverbrauch Betrieb	0.5 W
	Leistungsverbrauch Ruhestellung	0.2 W
	Leistungsverbrauch Ruhestellung Hinweis	0 W wenn Leistung aus / Position zu
	Leistungsverbrauch Dimensionierung	1 VA
	Anschluss Speisung / Steuerung	Klemmen 1,5 mm <sup>2</sup> Cu-Draht oder 1,0 mm <sup>2</sup> Cu-Litzen (dreiadrig)
	Verbindung Antrieb - Modul	Cu-Draht: min 0.5 mm <sup>2</sup> , max 1.5 mm <sup>2</sup> Cu-Litze: min. 0.5 mm <sup>2</sup> , max. 1.0 mm <sup>2</sup> Länge max. 200 m
<b>Funktionsdaten</b>	Drehmoment Motor	2 Nm
	Bewegungsrichtung Motor	rechtsdrehend
	Handverstellung	mit Magnet
	Drehwinkel	95°
	Drehwinkel Hinweis	beidseitig begrenzbar durch verstellbare mechanische Endanschläge
	Laufzeit Motor	75 s / 90°
	Laufzeit Notstellfunktion	15 s / 90°
	Schalleistungspegel Motor	35 dB(A)
	Schalleistungspegel Notstellposition	55 dB(A)
	Achsmithnahme	Universalklemmbock 6...12.7 mm
<b>Sicherheitsdaten</b>	Positionsanzeige	mechanisch, aufsteckbar (Zubehörteil Z-PICM)
	Lebensdauer	Min. 60'000 Notstellpositionen à 95°
	Schutzklasse IEC/EN	III, Sicherheitskleinspannung (SELV)
	Schutzart IEC/EN	IP20
	EMV	CE gemäss 2014/30/EG
	Zertifizierung IEC/EN	IEC/EN 60730-1 und IEC/EN 60730-2-14
	Wirkungsweise	Typ 1
	Bemessungsstossspannung Speisung / Steuerung	0.8 kV
	Verschmutzungsgrad	2
	Umgebungstemperatur	-30...50°C
	Lagertemperatur	-40...80°C
Umgebungsfeuchte	Max. 95% RH, nicht kondensierend	
Wartung	wartungsfrei	
<b>Gewicht</b>	Gewicht	0.17 kg

**Sicherheitshinweise**


- Das Gerät darf nicht für Anwendungen ausserhalb des spezifizierten Einsatzbereiches, insbesondere nicht in Flugzeugen und jeglichen anderen Fortbewegungsmitteln zu Luft, verwendet werden.
- Aussenanwendung: nur möglich, wenn kein Wasser (Meerwasser), Schnee, Eis, keine Sonnenbestrahlung oder aggressiven Gase direkt auf das Gerät einwirken und gewährleistet ist, dass die Umgebungsbedingungen jederzeit innerhalb der Grenzwerte gemäss Datenblatt bleiben.
- Die Installation hat durch autorisiertes Fachpersonal zu erfolgen. Hierbei sind die gesetzlichen und behördlichen Vorschriften einzuhalten.
- Die mechanischen Endanschläge zur Begrenzung des Drehwinkels dürfen nur zur Verstellung entfernt werden. Im Betrieb müssen sie zwingend montiert sein, wobei ein maximaler Drehwinkel von 95° eingehalten werden muss.
- Das Gerät darf nur im Herstellerwerk geöffnet werden. Es enthält keine durch den Anwender austauschbare oder reparierbare Teile.
- Bei der Bestimmung des Drehmomentbedarfs müssen die Angaben der Klappenhersteller zum Querschnitt, zur Bauart, zur Einbausituation und zu den lufttechnischen Bedingungen beachtet werden.
- Das Gerät enthält elektrische und elektronische Komponenten und darf nicht als Haushaltsmüll entsorgt werden. Die örtliche und aktuell gültige Gesetzgebung ist zu beachten.

**Produktmerkmale**

<b>Einfache Direktmontage</b>	Der Antrieb wird mit einem Universal-Klemmbock direkt auf die Klappenachse (Ø 6...12.7 mm) montiert und kann optional mit der Verdrehsicherungsklammer Z-ARCM gegen Verdrehen gesichert werden (siehe «Zubehör»).
<b>Handverstellung</b>	Handverstellung mit Magnet möglich (Getriebeausrastung solange Magnet auf dem Magnetsymbol haftet). Der Magnet Z-MA für die Getriebeausrastung liegt bei.
<b>Einstellbarer Drehwinkel</b>	Einstellbarer Drehwinkel mit mechanischen Endanschlägen.
<b>Hohe Funktionssicherheit</b>	Der Antrieb ist überlastsicher, benötigt keine Endschalter und bleibt am Endanschlag automatisch stehen.

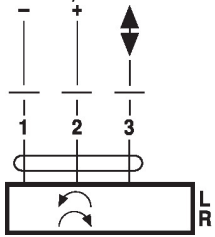
**Zubehör**

Elektrisches Zubehör	Beschreibung	Typ
		SKM230-T-B12.1
Mechanisches Zubehör	Beschreibung	Typ
	Achsverlängerung 170 mm Ø10 mm für Klappenachse Ø 6...16 mm	AV6-20
	Verdrehsicherungsklammer, Multipack 20 Stk.	Z-ARCM
	Endanschlag-Clip, Multipack 20 Stk.	Z-ESCM
	Getriebeausrastmagnet, Multipack 20 Stk.	Z-MA
	Positionsanzeiger, Multipack 20 Stk.	Z-PICM

**Elektrische Installation**

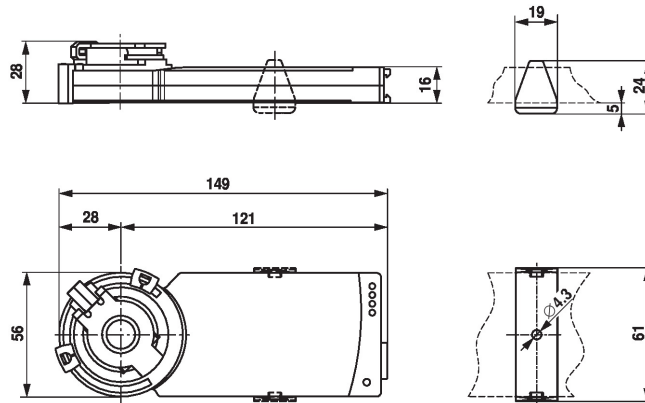
**Anschluss über Modul SKM230-T-B12**

**Anschlusschemas**  
DC 24 V, SKM230-T-B12






**Abmessungen**

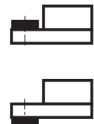
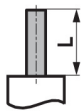
**Massbilder**



**Klemmbereich**

		
6...12.7	6 / 8 / 10	6...12.7

**Achslänge**



Min. 32