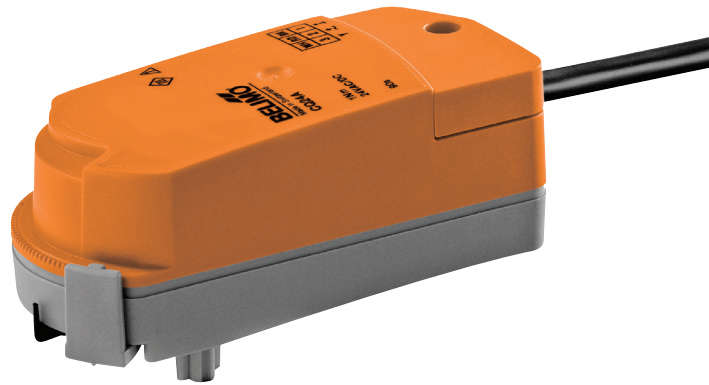


**Drehantrieb für Zonenventile**

- Drehmoment Motor 1 Nm
- Nennspannung AC 230 V
- Ansteuerung Auf/Zu, 3-Punkt
- Schnappmontage des Antriebs
- Durchfluss-Einstellung veränderbar


**Technische Daten**

|                          |                                              |                                      |
|--------------------------|----------------------------------------------|--------------------------------------|
| <b>Elektrische Daten</b> | Nennspannung                                 | AC 230 V                             |
|                          | Nennspannung Frequenz                        | 50/60 Hz                             |
|                          | Funktionsbereich                             | AC 207...253 V                       |
|                          | Leistungsverbrauch im Betrieb                | 1 W                                  |
|                          | Leistungsverbrauch Ruhestellung              | 0.7 W                                |
|                          | Leistungsverbrauch Dimensionierung           | 2 VA                                 |
|                          | Anschluss Speisung / Steuerung               | Kabel 1 m, 3 x 0.75 mm <sup>2</sup>  |
|                          | Parallelbetrieb                              | ja (Leistungsdaten beachten)         |
| <b>Funktionsdaten</b>    | Drehmoment Motor                             | 1 Nm                                 |
|                          | Handverstellung                              | mit Antrieb (ausgeklickt)            |
|                          | Laufzeit Motor                               | 75 s / 90°                           |
|                          | Schalleistungspegel Motor                    | 35 dB(A)                             |
|                          | Positionsanzeige                             | ja                                   |
|                          | Durchflusseinstellung                        | siehe Produktmerkmale                |
| <b>Sicherheit</b>        | Schutzklasse IEC/EN                          | II verstärkte Isolierung             |
|                          | Schutzart IEC/EN                             | IP40                                 |
|                          | EMV                                          | CE gemäss 2014/30/EU                 |
|                          | Niederspannungsrichtlinie                    | CE gemäss 2014/35/EU                 |
|                          | Zertifizierung IEC/EN                        | IEC/EN 60730-1 und IEC/EN 60730-2-14 |
|                          | Wirkungsweise                                | Typ 1                                |
|                          | Bemessungsstossspannung Speisung / Steuerung | 2.5 kV                               |
|                          | Verschmutzungsgrad der Umgebung              | 2                                    |
|                          | Umgebungstemperatur                          | 5...40°C                             |
|                          | Lagertemperatur                              | -40...80°C                           |
| <b>Gewicht</b>           | Umgebungsfeuchte                             | Max. 95% r.H., nicht kondensierend   |
|                          | Wartung                                      | wartungsfrei                         |
|                          | Gewicht                                      | 0.21 kg                              |

## Sicherheitshinweise

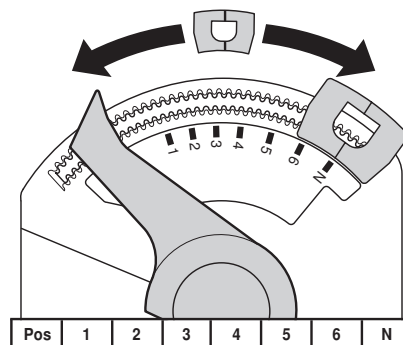


- Dieses Gerät ist für die Anwendung in stationären Heizungs-, Lüftungs- und Klimaanlage konzipiert und darf nicht für Anwendungen ausserhalb des spezifizierten Einsatzbereiches, insbesondere nicht in Flugzeugen und jeglichen anderen Fortbewegungsmitteln zu Luft, verwendet werden.
- Aussenanwendung: nur möglich, wenn kein Wasser (Meerwasser), Schnee, Eis, Sonnenbestrahlung oder aggressive Gase direkt auf den Antrieb einwirken und gewährleistet ist, dass die Umgebungsbedingungen jederzeit innerhalb der Grenzwerte gemäss Datenblatt bleiben.
- Achtung: Netzspannung!
- Die Installation hat durch autorisiertes Fachpersonal zu erfolgen. Hierbei sind die gesetzlichen und behördlichen Vorschriften einzuhalten.
- Das Gerät darf nur im Herstellerwerk geöffnet werden. Es enthält keine durch den Anwender austauschbare oder reparierbare Teile.
- Kabel dürfen nicht vom Gerät entfernt werden.
- Das Gerät enthält elektrische und elektronische Komponenten und darf nicht als Haushaltsmüll entsorgt werden. Die örtliche und aktuell gültige Gesetzgebung ist zu beachten.

## Produktmerkmale

|                                 |                                                                                                                                                                                                                                                                                    |
|---------------------------------|------------------------------------------------------------------------------------------------------------------------------------------------------------------------------------------------------------------------------------------------------------------------------------|
| <b>Einfache Direktmontage</b>   | Werkzeugfreie Schnappmontage<br>Der Antrieb kann von Hand auf das Ventil gesteckt werden (Vorsicht! Nur vertikale Bewegungen). Die Stifte müssen mit den Bohrungen am Flansch übereinstimmen. Der Montageort bezogen auf das Ventil ist in 180°-Schritten wählbar. (2 Mal möglich) |
| <b>Handverstellung</b>          | Antrieb ausklicken und mit Hilfe des Antriebes Ventilschindel drehen.                                                                                                                                                                                                              |
| <b>Einstellbarer Drehwinkel</b> | Der Drehwinkel des Antriebes kann mittels Clip in 2.5°-Schritten verändert werden. Dies dient dazu, den maximalen Durchfluss des Ventils einzustellen.                                                                                                                             |
| <b>Hohe Funktionssicherheit</b> | Der Antrieb ist überlastsicher, benötigt keine Endschalter und bleibt am Anschlag automatisch stehen.                                                                                                                                                                              |
| <b>Durchfluss-Einstellung</b>   | Einstellbare kv-Werte (C2..Q-.., C4..Q-..) / Vmax-Werte (C2..QP(T)-..) sind den jeweiligen Zonenventil Datenblättern zu entnehmen.                                                                                                                                                 |

2-Weg Ventil: Endstop Clip entfernen und an gewünschter Stellung platzieren.  
3-Weg Ventil: Endstop Clip entfernen (Umschalt-Anwendung).



## Zubehör

|                      | Beschreibung                                    | Typ   |
|----------------------|-------------------------------------------------|-------|
| Mechanisches Zubehör | Spindelverlängerung CQ nur für Kälteanwendungen | ZCQ-E |
|                      | Gehäusedeckel CQ, Farbe: RAL-weiss              | ZCQ-W |

## Elektrische Installation

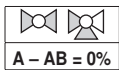
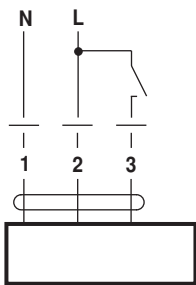


## Hinweise

- Achtung: Netzspannung!
- Parallelanschluss weiterer Antriebe möglich. Leistungsdaten beachten.

## Anschlussschemas

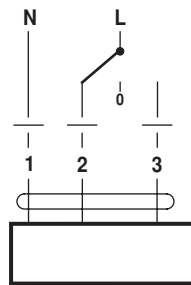
AC 230 V, Auf-Zu



## Kabelfarben:

- 1 = blau
- 2 = braun
- 3 = weiss

AC 230 V, 3-Punkt



## Kabelfarben:

- 1 = blau
- 2 = braun
- 3 = weiss

## Installationshinweise

## Wartung

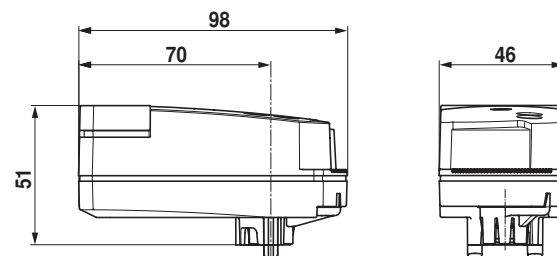
Kugelhähnen und Drehantriebe sind wartungsfrei.

Bei allen Servicearbeiten am Stellglied ist die Spannungsversorgung des Drehantriebs auszuschalten (elektrische Kabel bei Bedarf lösen). Sämtliche Pumpen des entsprechenden Rohrleitungsstückes sind auszuschalten und die zugehörigen Absperrschieber zu schliessen (bei Bedarf alle Komponenten zunächst auskühlen lassen und den Systemdruck immer auf Umgebungsdruck reduzieren).

Eine erneute Inbetriebnahme darf erst wieder erfolgen, nachdem Kugelhahn und Drehantrieb gemäss Anleitung korrekt montiert sind und die Rohrleitung von qualifiziertem Fachpersonal gefüllt wurde.

## Abmessungen [mm]

## Massbilder



## Weiterführende Dokumentationen

- Das komplette Sortiment für Wasseranwendungen
- Datenblatt für Zonenventile
- Installationsanleitung für Zonenventile und Antriebe
- Projektierungshinweise allgemein