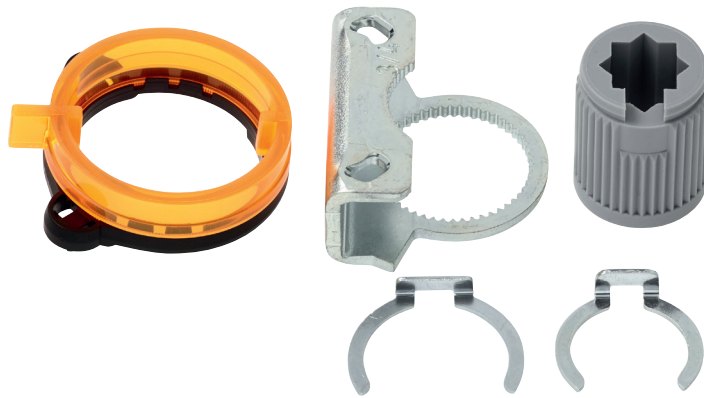


Formschlusseinsatz 10x10 mm

- für LM..A, TM..A
- mit Drehwinkelbegrenzer und
Stellungsanzeige



Technische Daten

Gewicht	Gewicht	0.090 kg
	Verpackungsgrösse	Multiverpackung 20 Stk.

Produktmerkmale

Verwendete Materialien Thermoplastischer Kunststoff
Stahl verzinkt

Anwendung Passend zu LM..A, LMC..A, TMC..A

