

Actuador lineal proporcional para motorizar compuertas y válvulas de sector en instalaciones técnicas de edificios

- Compuerta de aire de tamaño hasta aprox. 3 m²
- Fuerza de actuación 450 N
- Tensión nominal AC 230 V
- Control proporcional 2...10 V
- Señal de salida (posición) 2...10 V
- Longitud de carrera Máx. 200 mm, Ajuste fijo


Datos técnicos

Datos eléctricos	Tensión nominal	AC 230 V
	Frecuencia nominal	50/60 Hz
	Rango de tensión nominal	AC 85...265 V
	Consumo de energía en funcionamiento	3 W
	Consumo energía en reposo	1 W
	Consumo de energía para dimensionado	6 VA
	Conexión de la alimentación	Cable 1 m, 2 x 0.75 mm ²
	Conexión del control	Cable 1 m, 4 x 0.75 mm ²
	Funcionamiento en paralelo	Si (tenga en cuenta los datos de funcionamiento)
Datos de funcionamiento	Fuerza de actuación del motor	450 N
	Margen de trabajo Y	2...10 V
	Impedancia de entrada	100 kΩ
	Señal de salida (posición) U	2...10 V
	Nota de señal de salida U	Max. 1 mA
	Suministro auxiliar	DC 24 V ±30%, max. 10 mA
	Precisión de posición	±5%
	Sentido del movimiento del motor	Seleccionable con interruptor
	Nota de sentido de movimiento	Y = 0 V: con el interruptor en las posiciones 0 (extendido) / 1 (retraído)
	Accionamiento manual	Con pulsador, se puede bloquear
	Carrera nominal	200 mm
	Longitud de carrera	Máx. 200 mm, Ajuste fijo
	Tiempo de giro del motor	150 s / 100 mm
	Nivel de potencia sonora, motor	52 dB(A)
Seguridad	Clase de protección IEC/EN	II aislamiento reforzado
	Clase de protección UL	II aislamiento reforzado
	Grado de protección IEC/EN	IP54
	Grado de protección NEMA/UL	NEMA 2
	Carcasa	UL Enclosure Type 2
	CEM	CE según 2014/30/UE
	Directiva de baja tensión	CE según 2014/35/UE
	Certificación IEC/EN	IEC/EN 60730-1 y IEC/EN 60730-2-14
	Certificación UL	cULus según UL60730-1A, UL60730-2-14 y CAN/CSA E60730-1:02
	Nota Certificación UL	The UL marking on the actuator depends on the production site, the device is UL-compliant in any case
	Modo de funcionamiento	Tipo 1
	Tensión de resistencia a los impulsos	4 kV
	Tensión de resistencia a los impulsos	0.8 kV
	Control del grado de polución	3
Temperatura ambiente	-30...50 °C	
Temperatura de almacenamiento	-40...80 °C	
Humedad ambiente	Máx. 95% de humedad relativa, sin condensación	
Nombre del edificio/Proyecto	sin mantenimiento	
Peso	Peso	1.5 kg

Notas de seguridad



- No debe utilizar el dispositivo fuera del campo específico de aplicación, especialmente en aviones o en cualquier otro tipo de transporte aéreo.
- Aplicación para exteriores: sólo es posible en el caso de que el actuador no esté expuesto directamente a agua (mar), nieve, hielo, radiación solar, o gases nocivos y que se asegure que las condiciones ambientales se mantienen en todo momento dentro de los umbrales de acuerdo a la ficha técnica.
- Precaución: alimentación
- Sólo especialistas autorizados deben realizar la instalación. Durante la instalación, deberán cumplirse todas las regulaciones de instalación legales o institucionales que correspondan.
- El dispositivo sólo se puede abrir en el centro del fabricante. No contiene piezas que el usuario pueda reemplazar o reparar.
- No se deben extraer ni la cremallera ni los topes mecánicos.
- Los soportes giratorios y las piezas de acoplamiento se encuentran disponibles como accesorios y siempre se deberán utilizar cuando haya posibilidades de que existan fuerzas transversales. Además, el actuador no deberá estar atornillado muy apretado a la aplicación. Deberá poder moverse a través del soporte giratorio (consulte las «Notas de instalación»).
- Si el actuador se encuentra expuesto a un aire ambiente muy contaminado, deberán tomarse las precauciones adecuadas en el sistema. Un exceso de depósitos de polvo, hollín, etc., puede impedir que la cremallera se extienda y se retraiga correctamente.
- De no encontrarse instalado en posición horizontal, el pulsador de desembrague sólo se podrá accionar cuando no haya presión en la cremallera.
- Para calcular la fuerza de actuación necesaria para las compuertas de aire y las válvulas de sector, deberán respetarse las especificaciones facilitadas por el fabricante de la compuerta en lo relativo a la sección transversal, el diseño, el lugar de instalación y las condiciones de ventilación.
- Si se utiliza un soporte giratorio o una pieza de acoplamiento, deberán preverse pérdidas de fuerza de actuación.
- El dispositivo contiene componentes eléctricos y electrónicos y no se puede desechar con los residuos domésticos. Deben tenerse en cuenta todas las normas y requerimientos locales vigentes.

Características del producto

Modo de funcionamiento	El actuador se conecta a una señal proporcional estándar 0...10 V DC y se mueve hasta la posición definida por la señal de mando. La tensión de medición U se utiliza como visor eléctrico de la posición de la compuerta (0...100 %) y como señal de mando al esclavo para otros actuadores.
Montaje directo y sencillo	Se puede realizar una conexión directa del actuador a la aplicación utilizando los tornillos adjuntos. La cabeza de la cremallera se encuentra conectada de forma independiente a la parte móvil de la aplicación de ventilación en el lado de montaje o a la pieza de acoplamiento Z-KS1 facilitada para tal fin.
Accionamiento manual	El accionamiento manual es posible oprimiendo el pulsador exterior (el engranaje se mantiene desembragado mientras el pulsador está siendo presionado o es bloqueado).
Alta fiabilidad funcional	El actuador se encuentra protegido contra sobrecargas, no necesita ningún contacto limitador y se detiene automáticamente cuando alcanza el final de carrera.

Accesorios

	Descripción	Modelo
Accesorios eléctricos	Convertidor de señal de tensión/corriente 100 kΩ Alimentación de 24 V AC/DC	Z-UIC
	Corrector de características para montaje mural	SBG24
	Posicionador para montaje mural	SGA24
	Posicionador para montaje integrado	SGE24
	Posicionador para montaje frontal	SGF24
	Posicionador para montaje mural	CRP24-B1
Accesorios mecánicos	Descripción	Modelo
	Kit de parada, Multipack 20 uds.	Z-AS1
	Soporte giratorio, para actuador lineal	Z-DS1
	Pieza de acoplamiento M8	Z-KS1

Conexión eléctrico

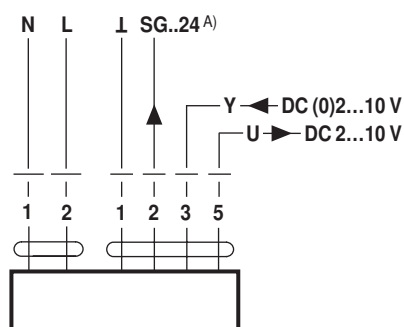


Notas

- Precaución: alimentación
- Es posible realizar una conexión en paralelo de otros actuadores. Respete los datos de funcionamiento.

Esquema de conexión

AC 230 V, proporcional



A) Suministro auxiliar sólo para el posicionador SG..24

Colores de cables:

- 1 = azul
- 2 = marrón
- 1 = negro
- 2 = rojo
- 3 = blanco
- 5 = naranja

Notas de instalación



Notas

- Si se utiliza un soporte giratorio o una pieza de acoplamiento, se prevé que aparezcan pérdidas de fuerza de actuación.

Aplicaciones sin fuerzas transversales

El actuador lineal se atornilla directamente a la carcasa en tres puntos. Después, la cabeza de la cremallera se sujeta a la parte móvil de la aplicación de ventilación (p. ej., la compuerta o la válvula de sector).

Aplicaciones con fuerzas transversales

La pieza de acoplamiento con la rosca interna (Z-KS1) se conecta a la cabeza de la cremallera. El soporte giratorio (Z-DS1) se atornilla a la aplicación de ventilación. Después, el actuador lineal se atornilla al soporte giratorio que se montó previamente con el tornillo adjunto. A continuación, la pieza de acoplamiento, montada en la cabeza de la cremallera, se conecta a la parte móvil de la aplicación de ventilación (p. ej. la compuerta o la válvula de sector). Las fuerzas transversales se pueden compensar hasta un determinado punto con el soporte giratorio o la pieza de acoplamiento. El máximo ángulo de oscilación permisible del soporte giratorio y de la pieza de acoplamiento son 10° (ángulo) en el plano lateral y hacia arriba.

Dimensiones [mm]

Dimensiones

