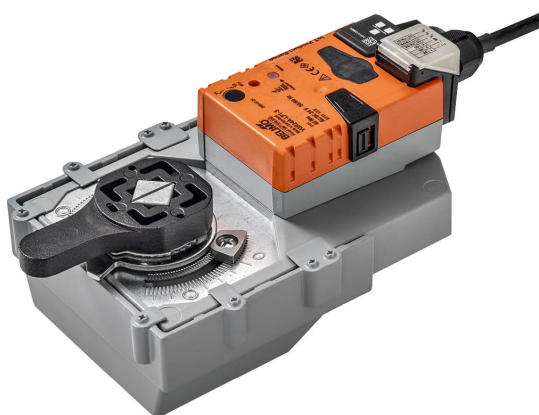
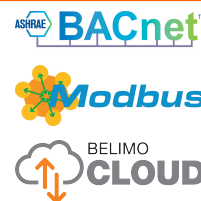


Actuador rotativo con comunicación y conexión a la Nube para válvulas de bola

- Par de giro del motor 40 Nm
- Tensión nominal AC/DC 24 V
- Control Proporcional, Con comunicación, híbrido, Nube
- Conversión de la señal del sensor
- Ethernet 10/100 Mbit/s, TCP/IP, servidor web integrado.
- Comunicación mediante BACnet IP, Modbus TCP y La Nube



Datos técnicos

Datos eléctricos	Tensión nominal	AC/DC 24 V
	Frecuencia nominal	50/60 Hz
	Rango de tensión nominal	AC 19.2...28.8 V / DC 21.6...28.8 V
	Consumo de energía en funcionamiento	4 W
	Consumo energía en reposo	1.5 W
	Consumo de energía para dimensionado	7 VA
	Conexión de la alimentación / control	Cable 1 m, 6 x 0.5 mm ²
	Conexión Ethernet	Clavija RJ45
	Funcionamiento en paralelo	Si (tenga en cuenta los datos de funcionamiento)
Datos de funcionamiento	Par de giro del motor	40 Nm
	Control mediante comunicaciones	Cloud BACnet IP Modbus TCP
	Margen de trabajo Y	2...10 V
	Impedancia de entrada	34 kΩ
	Margen de trabajo Y variable	0.5...10 V
	Precisión de posición	±5%
	Accionamiento manual	con pulsador, se puede bloquear
	Tiempo de giro del motor	90 s / 90°
	Tiempo de giro del motor variable	75...270 s
	Adaptación del rango de ajuste	Manual
	Nivel de potencia sonora, motor	45 dB(A)
	Indicador de posición	Mecánico, enchufable
	Datos de seguridad	Clase de protección IEC/EN
Grado de protección IEC/EN		IP40
Degree of protection note		IP54 cuando se utiliza una tapa protectora o una arandela protectora para clavija RJ45
CEM		CE según 2014/30/UE
Modo de funcionamiento		Tipo 1
Tensión de resistencia a los impulsos		0.8 kV
Control del grado de polución		3
Temperatura ambiente		-30...50°C
Temperatura de almacenamiento		-40...80°C
Humedad ambiente		Máx. 95% de r.H., sin condensación
Nombre del edificio/Proyecto		sin mantenimiento
Datos mecánicos	Bridas de conexión	F05
	Peso	Peso
		2.3 kg

Notas de seguridad


- No debe utilizar el dispositivo fuera del campo específico de aplicación, especialmente en aviones o en cualquier otro tipo de transporte aéreo.
- Aplicación para exteriores: sólo es posible en el caso de que el actuador no esté expuesto directamente a agua (mar), nieve, hielo, radiación solar, o gases nocivos y que se asegure que las condiciones ambientales se mantienen en todo momento dentro de los umbrales de acuerdo a la ficha de datos.
- Sólo especialistas autorizados deben realizar la instalación. Durante la instalación, deberán cumplirse todas las regulaciones de instalación legales o institucionales que correspondan.
- El dispositivo sólo se puede abrir en el centro del fabricante. No contiene piezas que el usuario pueda reemplazar o reparar.
- No se deben retirar los cables del dispositivo.
- Para calcular el par de giro necesario, deberán respetarse las especificaciones del fabricante de la compuerta en lo relativo a la sección transversal, el diseño, el lugar de instalación y las condiciones de ventilación.
- El dispositivo contiene componentes eléctricos y electrónicos y no se puede desechar con los residuos domésticos. Deben tenerse en cuenta todas las normas y requerimientos locales vigentes.

Características del producto

Modo de funcionamiento El actuador se controla desde la Nube, con el protocolo BACnet iP o Modbus TCP y se mueve hasta la posición definida por la señal de mando. Mediante las mismas interfaces pueden escribirse y leerse varios puntos de datos.

Modo híbrido

El actuador recibe su señal de mando analógica desde el controlador de jerarquía superior y se mueve hasta la posición definida. Mediante la Nube, BACnet IP o Modbus TCP, pueden leerse varios puntos de datos y con la excepción de la señal de mando escrita.

Convertidor para sensores Opción de conexión de dos sensores (sensor pasivo, sensor activo o contacto de conmutación). El actuador sirve como convertidor analógico-digital para la transmisión de la señal del sensor hasta el sistema de jerarquía superior.

Comunicación La parametrización se puede llevar a cabo mediante el servidor web integrado (conexión RJ45 al explorador web), mediante comunicación o mediante la Nube.

Puede encontrar información adicional sobre el servidor web integrado en documentación aparte.

Conexión "Peer to Peer"

<http://belimo.local:8080>

El portátil deberá estar configurado en «DHCP». Asegúrese de que sólo esté activa una conexión de red.

Dirección IP estándar:

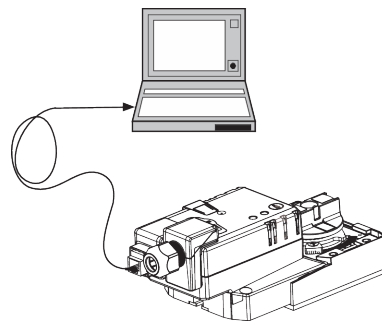
<http://192.168.0.10:8080>

Dirección IP estática

Contraseña (solo lectura):

Nombre de usuario: «guest»

Contraseña: «guest»



Montaje directo y sencillo Montaje directo sencillo en la válvula rotativa o de mariposa con bridas de montaje. Se puede seleccionar la orientación de montaje con respecto a la válvula en pasos de 90°.

Registro de datos Los datos registrados (datos integrados registrados durante 13 meses) pueden utilizarse para fines analíticos.

Descargue los archivos en formato csv a través del navegador web.

Accionamiento manual El accionamiento manual es posible oprimiendo el pulsador exterior (el engranaje se mantiene desembragado mientras el pulsador está siendo presionado o es bloqueado).

Ángulo de giro ajustable Ángulo de giro ajustable mediante topes mecánicos.

Alta fiabilidad funcional El actuador se encuentra protegido contra sobrecargas, no necesita ningún contacto limitador y se detiene automáticamente cuando alcanza el final de carrera.

Combinación válvula/actuador Para las válvulas que posean las siguientes especificaciones mecánicas conforme a la norma ISO 5211 F05:
- Cabeza del eje cuadrado, SW = 14 mm para el acoplamiento de eje cuadrado del actuador rotativo.

- Circunferencia completa: d = 50 mm

Posición de inicio La primera vez que recibe tensión, es decir, en la puesta en marcha, el actuador lleva a cabo una adaptación, que hace que el margen de trabajo y la señal de salida se correspondan con el rango mecánico ajustado.

A continuación, el actuador se mueve hasta la posición que define la señal de mando.

Adaptación y sincronización La adaptación se puede activar manualmente presionando el botón de "adaptación". Durante la adaptación se detectan los dos topes mecánicos (rango de ajuste completo).

A continuación, el actuador se mueve hasta la posición que define la señal de mando.

Accesorios

Accesorios eléctricos	Descripción	Modelo
	Arandela para el módulo de conexión RJ, 50 ud.	Z-STRJ.1
	Cable de conexión 5 m, A: RJ11 6/4 ZTH EU, B: conector de servicio de 6 polos para dispositivo Belimo	ZK1-GEN
Herramientas de servicio	Descripción	Modelo
	Herramienta de servicio, con función ZIP-USB, para actuadores Belimo parametrizables y con comunicación / reguladores de VAV y elementos de control final de HVAC	ZTH EU

Instalación eléctrica

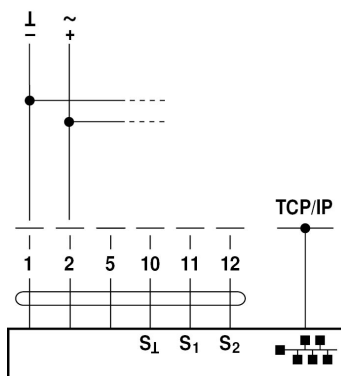


Conexión a través del transformador de aislamiento de seguridad.

Es posible realizar una conexión en paralelo de otros actuadores. Respete los datos de funcionamiento.

Esquema de conexionado

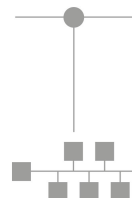
AC/DC 24 V



Colores de cables:

- 1 = negro
- 2 = rojo
- 5 = naranja
- 10 = amarillo-negro
- 11 = amarillo-rosa
- 12 = amarillo-gris

Web-Browser



Para parametrización y control manual conecte un portátil a través de RJ45.

Funciones



Los diagramas de conexión muestran conexiones para el primer sensor en la terminal S1, mientras que el segundo sensor puede conectarse de forma idéntica en el terminal S2.

Está permitido el uso en paralelo de diferentes tipos de sensores.

Para el funcionamiento híbrido, se utiliza S1 para la señal de control Y y debe configurarse como un sensor activo.

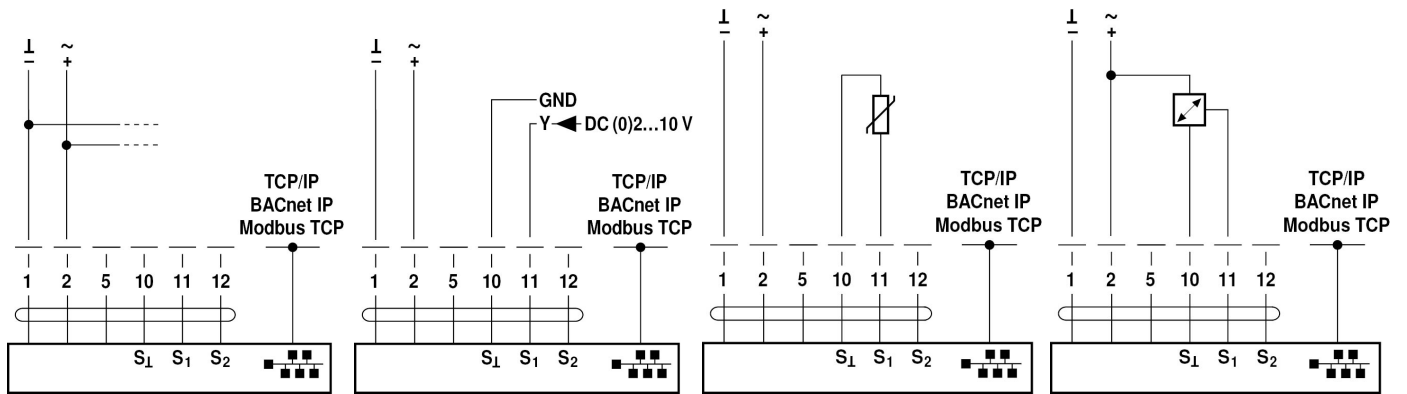
Funciones para actuadores con parámetros específicos (es necesario realizar la parametrización)

TCP/IP (Nube) / BACnet IP / Modbus TCP

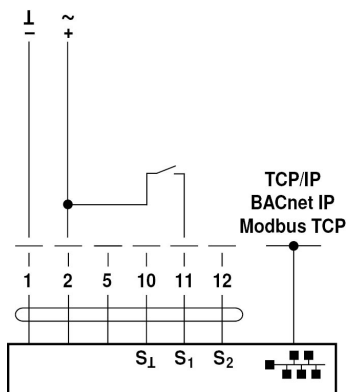
TCP/IP (Nube) / BACnet IP/Modbus TCP
TCP con punto de consigna analógico (modo híbrido)

Conexión de sensores pasivos

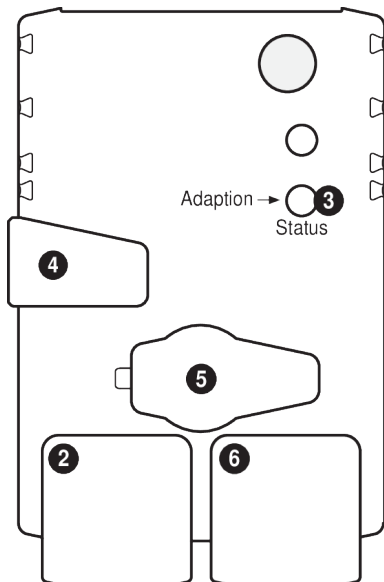
Conexión de sensores activos



Conexión de contacto de conmutación



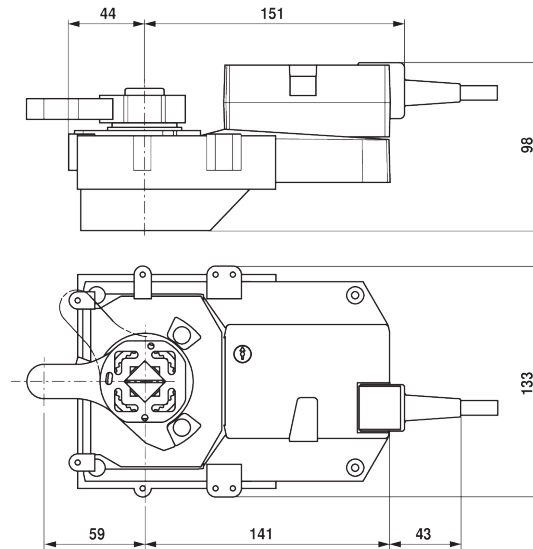
Controles de funcionamiento e indicadores



- 2 LED display green**
Off: No power supply or wiring errors
On: Actuator starts operation
Flickering: In operation
- 3 Push-button and LED display orange**
Off: Standard mode
On: Adaptation or synchronising process active
Press button: Triggers angle of rotation adaptation, followed by standard mode
- 4 Gear disengagement button**
Press button: Gear disengages, motor stops, manual override possible
Release button: Gear engages, synchronisation starts, followed by standard mode
- 5 Service plug**
For the connection of ZTH EU
- 6 RJ45 socket**
For the connection of TCP/IP (Cloud), BACnet IP and Modbus TCP

Dimensiones

Dimensiones



Documentación complementaria

- Notas generales para la planificación de proyectos
- Instrucciones sobre el servidor web
- Descripción de la Declaración de Conformidad de Implementación de Protocolo PICS
- Descripción del registro Modbus
- Descripción de clientAPI