

Brida ciega PN 16 para válvula de asiento para conversión a válvula de 2 vías

• incl. junta



### Índice de modelos

Modelo	DN	Number of Bolt Holes	Adecuados para	Peso
ZH715	15	4	H711N...H715N	1.2 kg
ZH720	20	4	H720N	1.5 kg
ZH725	25	4	H725N	1.7 kg
ZH732	32	4	H732N	2.4 kg
ZH740	40	4	H740N	2.7 kg
ZH750	50	4	H750N	3.6 kg
ZH765	65	4	H764N/H765N	4.2 kg
ZH780	80	8	H779N/H780N	5.6 kg
ZH7100	100	8	H7100N	7.0 kg
ZH7125	125	8	H7125N	9.1 kg
ZH7150	150	8	H7150N	13 kg

### Datos técnicos

**Materiales**    Bridas    Acero pintado RAL5002

### Notas de seguridad



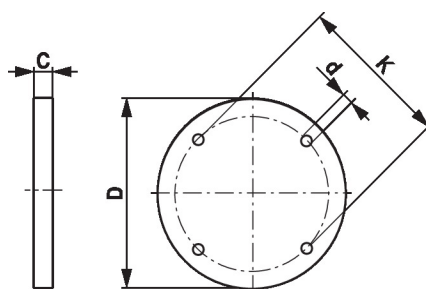
- Este accesorio ha sido diseñado para utilizarse en sistemas de calefacción, ventilación y aire acondicionado estacionarios y no se debe utilizar fuera del campo específico de aplicación, especialmente en aviones o en cualquier otro medio de transporte aéreo.
- Sólo especialistas autorizados deben realizar la instalación. Durante la instalación, deberán cumplirse todas las regulaciones de instalación legales o institucionales que correspondan.
- El accesorio no se puede desechar con el resto de residuos domésticos. Deben tenerse en cuenta todas las normas y requerimientos locales vigentes.

### Notas generales

**Albaranes de entrega**    En la composición del suministro del ZH7: brida ciega, tornillos Sk con tuerca, junta

### Dimensiones

#### Dimensiones



Modelo	C [mm]	d [mm]	K [mm]	D [mm]
ZH715	14	4 x 14	65	95
ZH720	16	4 x 14	75	105

Modelo	C [mm]	d [mm]	K [mm]	D [mm]
ZH725	16	4 x 14	85	115
ZH732	16	4 x 18	100	140
ZH740	16	4 x 18	110	150
ZH750	18	4 x 18	125	165
ZH765	18	4 x 18	145	185
ZH780	20	8 x 18	160	200
ZH7100	20	8 x 18	180	220
ZH7125	22	8 x 18	210	250
ZH7150	22	8 x 22	240	285