

5 años garantía

Resumen de tipos

Tipo	Carrera nominal
UGLK1806	3/4" (17 dientes)

Datos técnicos

Datos de funcionamiento	Rango de temp. del fluido (agua)	Please Refer to Manufacturer's Valve Specifications
	Posición de montaje	360°
	Tamaño de válvula aplicable	0.5...2" [15...50]
Materiales	Hardware	stainless steel
	Eje	latón
	Adaptador de eje	brass
	Marco, placa, base	stainless steel
	Cuello	brass
	Cremallera	sintered steel
	Cojinete	bronze
Suitable actuators	Non-Spring	LMB(X) NMB(X)
	Muelle	LF NFB(X)

Para referencia de presión de cierre, seleccione Pro o actualice la documentación técnica.

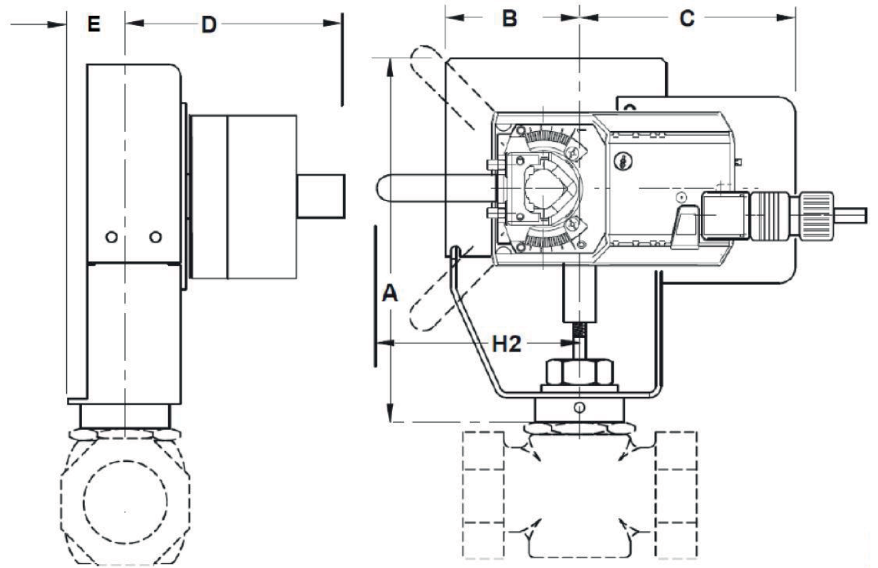
Características del producto

Default/Configuration	El actuador se vende por separado del varillaje. Esto permite a los usuarios seleccionar cualquier actuador con la señal de control deseada. Dado que el varillaje utiliza actuadores de aire estándar, se pueden comprar en cualquier momento y montar en el campo. Debido al diseño de resorte libre del varillaje, la holgura no es un problema. La articulación se puede orientar en cualquier ángulo en el bonete de la válvula.
Aplicación	El kit de actualización UGLK está diseñado para conectarse fácilmente al bonete de la válvula en válvulas seleccionadas de la competencia que utilizan actuadores Belimo. El kit se utiliza para restaurar el servicio a la válvula sin quitar la válvula, lo que ahorra tiempo de inactividad. El diseño único del collar permite que la UGLK se monte en varias válvulas de dos o tres vías. Además, la construcción de piñón y cremallera permite que el varillaje se utilice con válvulas normalmente abiertas y normalmente cerradas.
Funcionamiento	El varillaje UGLK proporciona un recorrido descendente con una rotación de 95° en el actuador. El recorrido del varillaje se basa en el tamaño del engranaje interior. El tamaño del engranaje está estampado en el marco. Esto permite que la válvula se extienda completamente abierta o cerrada según la señal. Cuando las necesidades direccionales varían, el actuador se puede girar o el interruptor direccional se puede girar a una nueva rotación. El diseño compacto permite la instalación en espacios reducidos.

Dibujos dimensionales

Dibujos dimensionales

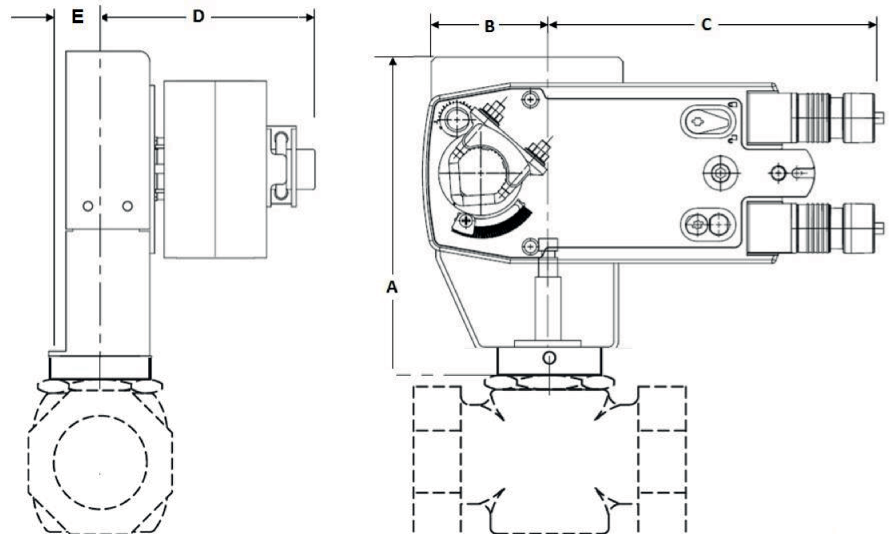
AMB, AMX, GKB, GKX, GMB, GMX, LMB, LMX



AMB, AMX, GKB, GKX, GMB, GMX, LMB, LMX

A	B	C	D	E	H2
8.2" [209]	2.5" [63]	7.5" [191]	4.8" [122]	1.4" [35]	3.5" [89]

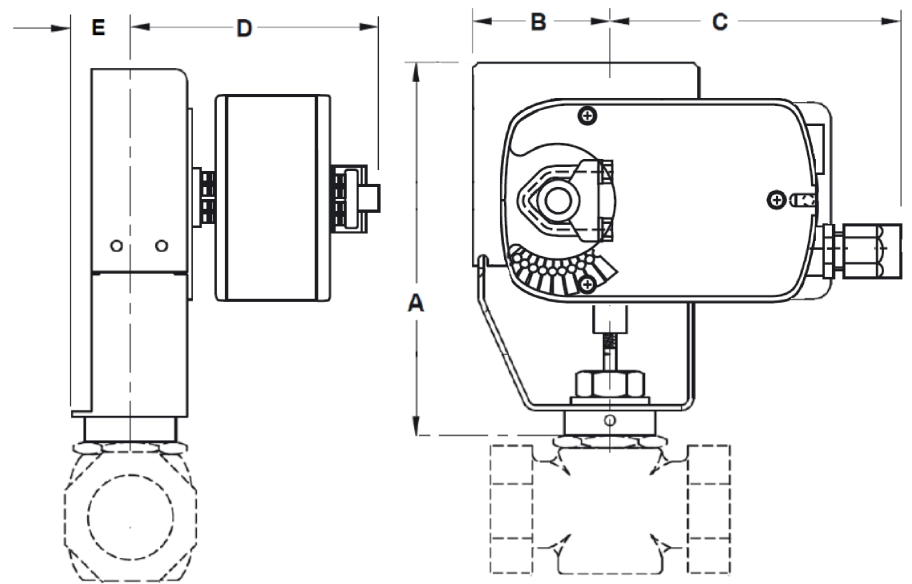
AFB, AFX, NFB, NFX



AFB, AFX, NFB, NFX

A	B	C	D	E
8.2" [209]	2.5" [63]	7.5" [191]	4.8" [122]	1.4" [35]

LF



LF

A	B	C	D	E
8.2" [209]	2.5" [63]	7.5" [191]	4.8" [122]	1.4" [35]