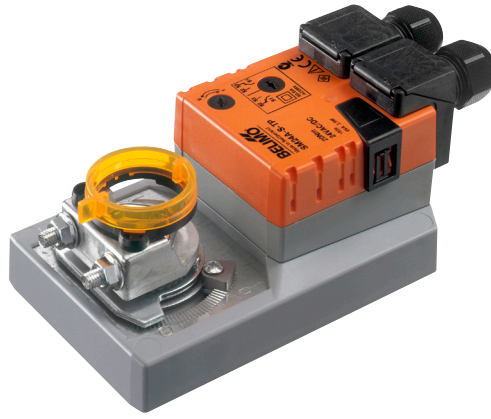


Toimilaite ilmastointipeltien säätöön

- Pellin koko maks. 4 m²
- Vääntömomentti moottori 20 Nm
- Nimellisjännite AC/DC 24 V
- Ohjaus Auki/kiinni, 3-piste
- kytkentäliittimillä
- integroidulla apukytkimellä



Tekniset tiedot

Sähköiset tiedot	Nimellisjännite	AC/DC 24 V
	Nimellisjännitteen taajuus	50/60 Hz
	Nimellinen jännitealue	AC 19.2...28.8 V / DC 19.2...28.8 V
	Tehontarve ajossa	2 W
	Tehontarve pidossa	0.2 W
	Tehontarve Mitoitus	4 VA
	Apukytkin	1 x SPDT, 0...100%
	Apukytkimen kytkentäkapasiteetti	1 mA...3 A (0.5 A induktiivinen), AC 250 V
	Liitännät	Liittimet 4 mm ² (kaapeli Ø4...10 mm, 3-johto)
	Apukytkimen liitäntä	Liittimet 4 mm ² (kaapeli Ø4...10 mm, 3-johto)
	Rinnakkaistoiminta	Kyllä (ota huomioon tehontarve)
	Toimintatiedot	Vääntömomentti moottori
Moottorin toimintasuunta		valittavissa kytkimellä 0 (kierto vastapäivään) / 1 (kierto myötäpäivään)
Käsitkäyttö		painikkeella, voidaan lukita
Kääntökulma		Maks. 95°
Kääntökulma -huomio		voidaan rajoittaa säädettävillä mekaanisilla rajoittimilla molemmin puolin
Toiminta-aika moottori		150 s / 90°
Äänen tehotaso, moottori		45 dB(A)
Mekaaninen rajapinta		Yleiskiinnityspukki käännettävä 10...20 mm
Asennon osoitus		Mekaanisesti, yhdistettävissä
Turvallisuus		Suojausluokka IEC/EN
	Suojausluokka UL	UL-luokan 2 syöttö
	Apukytkimen suojausluokka IEC/EN	II vahvistettu eristys
	Kotelointiluokka IEC/EN	IP54
	Kotelointiluokka NEMA/UL	NEMA 2
	Enclosure	UL kotelointityyppi 2
	EMC	CE 2014/30/EU mukaan
	Pienjännitedirektiivi (LV-direktiivi)	CE 2014/35/EU mukaan
	Sertifiointi IEC/EN	IEC/EN 60730-1 ja IEC/EN 60730-2-14
	UL-sertifikaatti	cULus UL60730-1A, UL60730-2-14 ja CAN/CSA E60730-1:02 mukaan
	UL-sertifiointia koskeva huomautus	The UL marking on the actuator depends on the production site, the device is UL-compliant in any case
	Käyttötapa	Type 1.B
	Nimellinen syöksyjännite syöttö / ohjaus	0.8 kV
	Apukytkimen nimellinen syöksyjännite	2.5 kV
	Likaantumisaste	3
	Ympäristön lämpötila	-30...50 °C
	Säilytyslämpötila	-40...80 °C
Ympäristön kosteus	Enint. 95% suht. kosteus, ei kondensoiva	
Rakennuksen/projektin nimi	huoltovapaa	
Paino	Paino	1.8 kg

Turvallisuusohjeet



- Laitetta ei saa käyttää määritellyn sovellusalueen ulkopuolella, erityisesti ei lentokoneissa tai muissa ilmakuljetusvälineissä.
- Ulkoilmasovellus: mahdollista vain siinä tapauksessa, että toimilaite ei altistu suoraan (meri-)vedelle, lumelle, jäälle, suoralle auringonsäteilylle tai aggressiivisille kaasuille, ja kun ympäristön olosuhteet pysyvät Teknisessä tuote-esitteessä ilmoitettujen raja-arvojen puitteissa.
- Asennuksen saavat suorittaa vain valtuutetut asiantuntijat. Kaikkia sovellettavia lakimääräisiä ja muita asennussäännöksiä on asennuksen aikana noudatettava.
- Laitteen saa avata vain valmistajan toimipaikassa. Laite ei sisällä osia, joita käyttäjä voisi korjata tai vaihtaa.
- Vääntömomenttivaatimuksen laskentaa varten täytyy ottaa huomioon peltivalmistajien antamat tekniset määrittelyt koskien halkaisijaa, rakennetta, asennuspaikkaa ja ilmanvaihto-ominaisuuksia.
- Laitteessa on sähköisiä ja elektronisia osia, eikä sitä saa hävittää talousjätteiden mukana. Kaikkia paikallisia voimassa olevia sääntöjä ja vaatimuksia on noudatettava.

Tuotteen ominaisuudet

Yksinkertainen suora asennus	Yksinkertainen suora asennus pellin akselille yleiskiinnityspukin avulla, mukana toimitettavalla kiertymisenestolaitteella estetään toimilaitteen kiertyminen.
Käsi käyttö	Käsi käyttö painikkeen avulla on mahdollista (vaihte kytkeytyy pois päältä niin pitkäksi aikaa, kun painiketta painetaan tai kun se on lukittu).
Säädettävä kääntökulma	Kääntökulma on säädettävissä mekaanisilla rajoittimilla.
Suuri toiminnallinen turvallisuus	Toimilaite on ylikuormitussuojattu, se ei tarvitse erillisiä rajakytkimiä ja pysähtyy automaattisesti, kun rajoitin saavutetaan.
Joustava signaali	Säädettävällä apukytkimellä (0...100%)

Lisävarusteet

	Kuvaus	Tyyppi
Sähkölisävarusteet	Apukytin 1 x SPDT add-on	S1A
	Apukytin 2 x SPDT add-on	S2A
	Takaisinkytkentäpotentiometri 140 Ω add-on	P140A
	Takaisinkytkentäpotentiometri 140 Ω add-on, harmaa	P140A GR
	Takaisinkytkentäpotentiometri 200 Ω add-on	P200A
	Takaisinkytkentäpotentiometri 500 Ω add-on	P500A
	Takaisinkytkentäpotentiometri 500 Ω add-on, harmaa	P500A GR
	Takaisinkytkentäpotentiometri 1 kΩ add-on	P1000A
	Takaisinkytkentäpotentiometri 1 kΩ add-on, harmaa	P1000A GR
	Takaisinkytkentäpotentiometri 2.8 kΩ add-on	P2800A
	Takaisinkytkentäpotentiometri 2.8 kΩ add-on, harmaa	P2800A GR
	Takaisinkytkentäpotentiometri 5 kΩ add-on	P5000A
	Takaisinkytkentäpotentiometri 5 kΩ add-on, harmaa	P5000A GR
	Takaisinkytkentäpotentiometri 10 kΩ add-on	P10000A
	Takaisinkytkentäpotentiometri 10 kΩ add-on, harmaa	P10000A GR
Mekaaniset lisävarusteet	Kuvaus	Tyyppi
	Vipu toimilaitteelle vakiokiinnityspukille (käännettävä)	AH-20
	Akselinjatke 240 mm Ø20 mm pellin akselille Ø 12...21 mm CrNi	AV12-25-I
	Akselinjatke 240 mm Ø20 mm pellin akselille Ø 8...22.7 mm	AV8-25
	Pallonivel sopii peltivivulle KH 8	KG8
	Pallonivel sopii peltivivulle KH 8 / KH 10	KG10A
	Peltivipu Aukon leveys 8.2 mm, kiristysalue Ø 10...18 mm	KH8
	Yksipuolinen kiinnityspukki, kiristysalue Ø 8...26 mm, Multipak 20 kpl	K-ENSA
	Yksipuolinen kiinnityspukki, kiristysalue Ø 12...26 mm, CrNi-akselille (INOX), Multipak 20 kpl	K-ENSA-I

Lisävarusteet

Kuvaus

Käännettävä kiinnityspukki, kiristysalue Ø 10...20 mm
 Kiertymisenestomekanismi 180 mm, Multipak 20 kpl
 Kiertymisenestomekanismi 230 mm, Multipak 20 kpl
 Akselisovite 10x10 mm, Multipak 20 kpl
 Akselisovite 12x12 mm, Multipak 20 kpl
 Akselisovite 15x15 mm, Multipak 20 kpl
 Akselisovite 16x16 mm, Multipak 20 kpl
 Mounting kit for linkage operation tasoasennukseen
 Asennonosoitin, Multipak 20 kpl
 Pohjalevyn jatke SM...A:lle SM.../AM:ään/SMD24R, Multipak 20 kpl
 Liittimien suojausluokka IP54, Multipak 20 kpl

Tyyppi

K-SA
 Z-ARS180
 Z-ARS230
 ZF10-NSA
 ZF12-NSA
 ZF15-NSA
 ZF16-NSA
 ZG-SMA
 Z-PI
 Z-SMA
 Z-TP

Sähköasennus



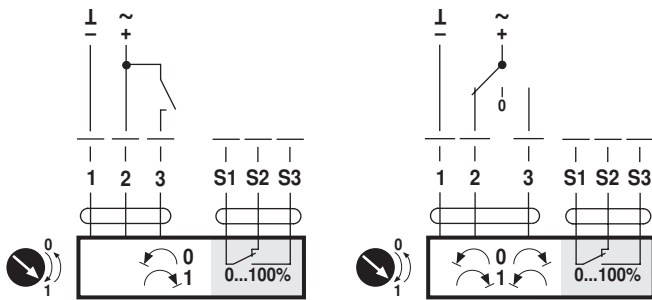
Huomautuksia

- Liitäntä suojaamuntajan kautta.
- Muiden toimilaitteiden rinnankytkentä mahdollinen. Ota huomioon tehontarve.

Kytkenäkaaviot

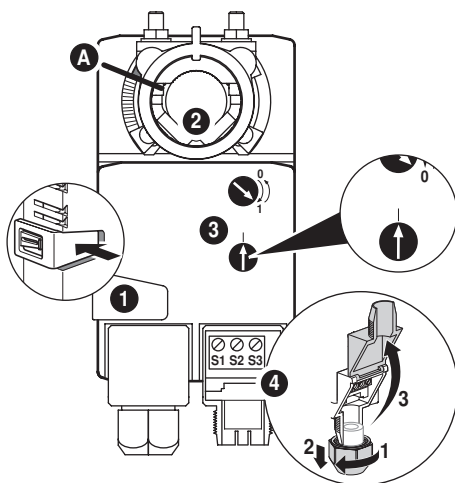
AC/DC 24 V, auki-kiinni

AC/DC 24 V, 3-piste



Käyttölaitteet ja ilmaisimet

Auxiliary switch settings



Note: Perform settings on the actuator only in deenergised state.

1 Gear disengagement

Holding button pressed down: Gear is disengaged.
Manual override is possible.

2 Spindle clamp

Turn until edge line **A** displays the desired switching position of the actuator and release button **1**.

3 Auxiliary switch

Turn rotary knob until the arrow points to the vertical line.

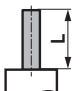
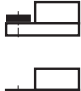


4 Terminal connection

Connect continuity tester to S1 + S2 or to S1 + S3.


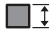

If the auxiliary switch should switch in the opposite direction, rotate the auxiliary switch by 180°.

Mitat [mm]

Karan pituus

		Min. 48
		Min. 20

Kirstysalue

			
	10...20	≥10	≤20
CrNi (INOX)	12...20	≥10	≤20

Käytettäessä pyöreää CrNi-akselia (INOX): Ø
12...20 mm

Mittapiirustukset

