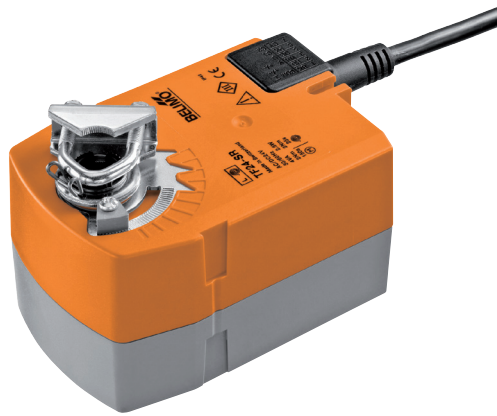


Jousipalautteinen toimilaite turvatoiminto rakennusten ilmanvaihto- ja ilmastointijärjestelmien peltien säätöön.

- Pellin koko maks. 0.5 m²
- Vääntömomentti moottori 2.5 Nm
- Nimellisjännite AC/DC 24 V
- Ohjaus jännitesäätöinen 2...10 V
- Takaisinkytkentäviesti 2...10 V



Tekniset tiedot

Sähköiset tiedot	Nimellisjännite	AC/DC 24 V	
	Nimellisjännitteen taajuus	50/60 Hz	
	Nimellinen jännitealue	AC 19.2...28.8 V / DC 21.6...28.8 V	
	Tehontarve ajossa	2.5 W	
	Tehontarve pidossa	1 W	
	Tehontarve Mitoitus	4 VA	
	Liitännät	Kaapeli 1 m, 4 x 0.75 mm ²	
	Rinnakkaistoiminta	Kyllä (ota huomioon tehontarve)	
	Toimintatiedot	Vääntömomentti moottori	2.5 Nm
Vääntömomentti turvatoiminto		2.5 Nm	
Toiminta-alue Y		2...10 V	
Tulovastus		100 kΩ	
Takaisinkytkentäviesti U		2...10 V	
Takaisinkytkentäviesti U		Enint. 0.5 mA	
Tasakäynti		±5%	
Moottorin toimintasuunta		valittavissa kytkimellä V/O	
Turvatoiminnon liikesuunta		valittavissa asennuksella V/O	
Käsi käyttö		Ei	
Kääntökulma		Maks. 95°	
Kääntökulma -huomio		säädettävissä alkaen arvosta 37% välein 2.5% (mekaanisella rajoittimella)	
Toiminta-aika moottori		150 s / 90°	
Ajoaika turvatoiminto		<25 s / 90°	
Äänen tehotaso, moottori		50 dB(A)	
Mekaaninen rajapinta		Yleiskiinnityspukki 6...12.7 mm	
Asennon osoitus		Mekaanisesti	
Käyttöikä		Väh. 60 000 turva-asentoa	
Turvallisuus		Suojausluokka IEC/EN	III Safety Extra-Low Voltage (SELV)
		Koteloitiluokka IEC/EN	IP42
	EMC	CE 2014/30/EU mukaan	
	Sertifiointi IEC/EN	IEC/EN 60730-1 ja IEC/EN 60730-2-14	
	Käyttötapa	Type 1.AA	
	Ylijänniteluokka	III	
	Nimellinen syöksyjännite syöttö / ohjaus	0.8 kV	
	Likaantumisaste	3	
	Ympäristön lämpötila	-30...50 °C	
	Säilytyslämpötila	-40...80 °C	
	Ympäristön kosteus	Enint. 95% suht. kosteus, ei kondensoiva	
	Rakennuksen/projektin nimi	huoltovapaa	
	Paino	Paino	1.5 kg

Turvallisuusohjeet



- Laitetta ei saa käyttää määritellyn sovellusalueen ulkopuolella, erityisesti ei lentokoneissa tai muissa ilmakuljetusvälineissä.
- Ulkoilmasovellus: mahdollista vain siinä tapauksessa, että toimilaite ei altistu suoraan (meri-)vedelle, lumelle, jäälle, suoralle auringonsäteilylle tai aggressiivisille kaasuille, ja kun ympäristön olosuhteet pysyvät Teknisessä tuote-esitteessä ilmoitettujen raja-arvojen puitteissa.
- Asennuksen saavat suorittaa vain valtuutetut asiantuntijat. Kaikkia sovellettavia lakimääräisiä ja muita asennussäännöksiä on asennuksen aikana noudatettava.
- Laitteen saa avata vain valmistajan toimipaikassa. Laite ei sisällä osia, joita käyttäjä voisi korjata tai vaihtaa.
- Kaapeleita ei saa irrottaa laitteesta.
- Laitteessa on sähköisiä ja elektronisia osia, eikä sitä saa hävittää talousjätteiden mukana. Kaikkia paikallisia voimassa olevia sääntöjä ja vaatimuksia on noudatettava.

Tuotteen ominaisuudet

Toimintatila	Toimilaite on yhdistetty standardi-säätöviestillä DC 0...10 V ja se siirtää pellin toiminta-asentoon samaan aikaan kuin jousipalautus viritetään. Pelti käännetään takaisin turva-asentoon jousen voimalla, jos syöttöjännite katkeaa.
Yksinkertainen suora asennus	Yksinkertainen suora asennus pellin akselille yleiskiinnityspukin avulla, mukana toimitettavalla kiertymisenestolaitteella estetään toimilaitteen kiertyminen.
Säädettävä kääntökulma	Kääntökulma on säädettävissä mekaanisilla rajoittimilla.
Suuri toiminnallinen turvallisuus	Toimilaite on ylikuormitussuojattu, se ei tarvitse erillisiä rajakytkimiä ja pysähtyy automaattisesti, kun rajoitin saavutetaan.

Lisävarusteet

	Kuvaus	Tyyppi
Sähkölisävarusteet	Signaalinmuunnin jännite/virta 100 kΩ Jännitelähde AC/DC 24 V	Z-UIC
	Alueen valitsin seinäasennukseen	SBG24
	Asennoitin seinäasennukseen	SGA24
	Asennoitin integroituun kiinnitykseen	SGE24
	Asennoitin etupaneeliasennukseen	SGF24
	Asennoitin seinäasennukseen	CRP24-B1
Mekaaniset lisävarusteet	Kuvaus	Tyyppi
	Vipu toimilaitteelle	AH-TF
	Akselinjatke 170 mm Ø10 mm pellin akselille Ø 6...16 mm	AV6-20
	Pallonivel sopii peltivivulle KH 8 / KH 10	KG10A
	Pallonivel sopii peltivivulle KH 8	KG8
	Peltivipu Aukon leveys 8.2 mm, kiristysalue Ø 10...18 mm	KH8
	Kiinnityssarja	SB-TF
	Kääntökulman rajoitin, rajoittimella	ZDB-TF
	Sovite 8x8 mm	ZF8-TF
	Asennussarja vivuston käyttöön Taso- ja sivuasennukseen	ZG-TF1
	Kiertymisenestomekanismi 180 mm, Multipak 20 kpl	Z-ARS180

Sähköasennus



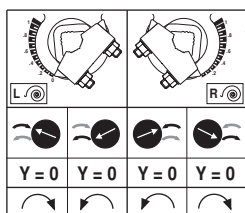
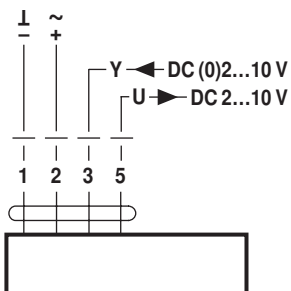
Huomautuksia

- Liitäntä suojamuuntajan kautta.
- Muiden toimilaitteiden rinnankytkentä mahdollinen. Ota huomioon tehontarve.

Sähköasennus

Kytentäkaaviot

AC/DC 24 V, jännitesäätöinen

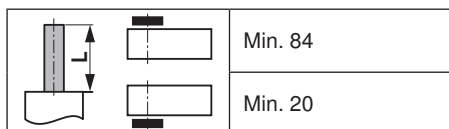


Kaapelivärit:



- 1 = musta
- 2 = punainen
- 3 = valkoinen
- 5 = oranssi

Mitat [mm]

Karan pituus



Kirstysalue

	
6...12.7	6...12.7

Mittapiirustukset

