



garantie de 5 ans



Caractéristiques techniques

Données électriques	Tension nominale	AC/DC 24 V
	Fréquence de tension nominale	50/60 Hz
	Consommation d'énergie en service	5 W
	Consommation d'énergie en position d'arrêt	2.5 W
	Consommation d'énergie pour dimensionnement des fils	7.5 VA
	Transformateur	7.5 VA (bloc d'alimentation de classe 2)
	Connexion électrique	Câble 18 GA pour appareils ménagers, 1 m [3 pi], raccord de conduit de 13 mm (½ po)
	Protection contre les surcharges	électronique sur toute la rotation de 0...95°
	Protection électrique	les servomoteurs ont une double isolation
Données fonctionnelles	Couple du moteur	20 Nm [180 in-lb]
	Sens de déplacement du moteur à mouvement	sélectionnable par montage antihoraire/horaire
	Sens de mouvement de la fonction à sûreté intégrée	réversible avec montage horaire/antihoraire
	Surpassement manuel	Manivelle hexagonale 5 mm (3/16 po Allen), fournie
	Angle de rotation	95°, réglable avec butée de fin de course mécanique, 35...95°
	Remarque relative à l'angle de rotation	réglable avec butée de fin de course mécanique, 35...95°
	Durée de course (moteur)	75 s
	Durée de course à sûreté intégrée	<20 s @ -20...50°C [-4...122°F], <60 s @ -30°C [-22°F]
	Niveau sonore, moteur	50 dB(A)
	Niveau sonore, sûreté intégrée	62 dB(A)
	Diamètre d'axe	1/2...1.05" rond, centres sur 1/2" et 3/4" avec insert, 1.05" sans insert
	Indication de la position	Mécaniques
Données de sécurité	Indice de protection IEC/EN	IP54
	Indice de protection NEMA/UL	NEMA 2
	Boîtier de protection	Boîtier UL de type 2
	Homologations	Homologué cULus selon UL60730-1A: 02; UL 60730-2-14: 02 et CAN / CSA-E60730-1: 02; Homologué UL 2043 – convient pour les chambres de répartition d'air conformément à l'article 300.22(C) du NEC et de l'article 602.2 du IMC.
	Norme relative à la qualité	ISO 9001
	Température ambiante	-22...122°F [-30...50°C]

Données de sécurité	Température de stockage	-40...176°F [-40...80°C]
	Humidité ambiante	max. 95 % d'humidité relative, sans condensation
	Entretien	sans entretien
Poids	Poids	2.4 lb [2.4 kg]
Matériaux	Matériau de boîtier	Boîtier en acier galvanisé et en plastique

Caractéristiques du produit

Utilisation	<p>Pour le contrôle marche / arrêt, à sécurité intégrée des registres dans les systèmes CVC Le dimensionnement de l'actionneur doit être effectué conformément aux spécifications du fabricant du registre. La commande est activée / désactivée à partir d'un contact auxiliaire ou d'un interrupteur manuel. L'actionneur est monté directement sur un arbre de registre jusqu'à 1,05" de diamètre au moyen de son collier universel. Un bras de manivelle et plusieurs supports de montage sont disponibles pour les applications où l'actionneur ne peut pas être directement couplé à l'arbre de registre. Un maximum de deux AF peuvent être ferroutage pour des charges de couple allant jusqu'à 266 lb-po. Arbre de diamètre minimum de 3/4 "et câblage parallèle.</p>
Fonctionnement	<p>Les actionneurs de la série AF..24 offrent un véritable fonctionnement à ressort de rappel pour une application fiable et une fermeture positive sur les registres étanches à l'air. Le système de rappel par ressort fournit un couple constant à l'amortisseur avec et sans alimentation appliquée à l'actionneur. La série AF..24 offre une rotation de 95 ° et est fournie avec un indicateur de position gradué indiquant 0 ° à 95 °. L'actionneur peut être calé n'importe où dans sa rotation normale sans avoir besoin d'interrupteurs finaux mécaniques. L'actionneur AF..24 est expédié à 5 ° (5 ° de la sécurité intégrale) pour fournir une compression automatique contre les joints des registres pour une fermeture étanche.</p>
Spécification typique	<p>Les servomoteurs de registre à ressort de rappel tout ou rien doivent être de type à accouplement direct, qui ne nécessitent ni bras de manivelle ni tringlerie et doivent pouvoir être installés directement sur un arbre intermédiaire d'un diamètre jusqu'à 1,05 po. Les servomoteurs doivent être conçus de manière à pouvoir être utilisés pour un fonctionnement à sûreté intégrée en sens horaire et antihoraire. Les servomoteurs seront protégés des surcharges à tous les angles de rotation. Si nécessaire, deux commutateurs auxiliaires 1P2D dont l'un peut être réglable seront fournis. Les servomoteurs avec commutateurs auxiliaires doivent être fabriqués pour répondre aux exigences de double isolation afin qu'une mise à la terre ne soit pas requise pour répondre aux certifications d'organismes. Les servomoteurs doivent être homologués cULus et avoir une garantie de 5 ans, et être fabriqués conformément aux normes internationales de contrôle de la qualité ISO 9001. Les servomoteurs doivent être tels que fabriqués par Belimo.</p>

Accessoires

Accessoires électriques	Description	Type
	Interrupteur auxiliaire, mercury-free	P475
	Interrupteur auxiliaire, mercury-free	P475-1
	Signal Simulator, Bloc d'alimentation CA 120 V	PS-100
	Cable Conduit Connector 1/2"	TF-CC US
	Transformer, AC 120 V to AC 24 V, 40 VA	ZG-X40

Accessoires mécaniques

Description	Type
, pour AF / NF	AF-P
Rallonge d'axe 240 mm Ø20 mm pour axe de registre Ø 8...22,7 mm	AV8-25
Indicateur de fin de course	IND-AFB
Bride d'entraînement réservable, pour montage central, pour axes de registre Ø12,7 / 19,0 / 25,4 mm	K7-2
Rotule approprié pour levier du registre KH8 / KH10	KG10A
Rotule approprié pour levier du registre KH8	KG8
Bras de levier de servomoteur, pour axes 3/4 po, plage de serrage Ø10...22 mm, Largeur fente de 8.2 mm	KH-AFB
Bras de levier de registre Largeur fente 8,2 mm, plage de serrage Ø14...25 mm	KH10
Bras de levier de registre Largeur fente 8,2 mm, pour Ø1,05"	KH12
Bras de levier de registre Largeur fente 8,2 mm, plage de serrage Ø10...18 mm	KH8
Push rod for KG10A ball joint (36" L, 3/8" diameter).	SH10
Push rod for KG6 & KG8 ball joints (36" L, 5/16" diameter).	SH8
	TOOL-06
Clip de remise à niveau	Z-AF
Rallonge de socle	Z-SF
17" Mounting Bracket for AF,NF,GM,AM,SM	ZG-100
Mounting Bracket: AF,NF,LF,GM,AM,NM,SM	ZG-101
Dual actuator mounting bracket.	ZG-102
Mounting Bracket: ZS-260 Right Angle	ZG-109
Linkage kit	ZG-110
Support de fixation pour AF / NF	ZG-118
Jackshaft mounting bracket.	ZG-120
Nécessaire de fixation de la tringlerie pour installation à plat ou sur le coté	ZG-AFB
Nécessaire de fixation pour installation sur pied	ZG-AFB118
Damper clip for damper blade, 3.5" width.	ZG-DC1
Damper clip for damper blade, 6" width.	ZG-DC2
1" diameter jackshaft adaptor (11" L).	ZG-JSA-1
1-5/16" diameter jackshaft adaptor (12" L).	ZG-JSA-2
1.05" diameter jackshaft adaptor (12" L).	ZG-JSA-3
Boîtier extérieur 13x8x6" [330x203x152 mm] (LxWxH)	ZS-100
Base Plate, for ZS-100	ZS-101
Boîtier extérieur 16x8-3/8x4" [406x213x102 mm] (LxWxH)	ZS-150
Explosion Proof Housing 16x10x6.435" [406x254x164 mm] (LxWxH), UL and CSA, Class I, Zone 1&2, Groups B, C, D, (NEMA 7), Class III, Hazardous (classified) Locations	ZS-260
Boîtier extérieur 17-1/4x8-3/4x5-1/2" [438x222x140 mm] (LxWxH), NEMA 4X, with mounting brackets	ZS-300
Boîtier extérieur 17-1/4x8-3/4x5-1/2" [438x222x140 mm] (LxWxH), NEMA 4X, with mounting brackets	ZS-300-5
Rallonge d'axe 1/2"	ZS-300-C1
Rallonge d'axe 3/4"	ZS-300-C2
Rallonge d'axe 1"	ZS-300-C3

Installation électrique

Avertissement! Composants électriques sous tension!

Lorsqu'on procède à l'installation, aux essais, à l'entretien et au dépannage de ce produit, il peut arriver que des composants électriques soient toujours sous tension. Il est recommandé de confier cette tâche à un électricien agréé qui a reçu la formation appropriée pour manipuler des composants électriques sous tension. Le non-respect des mesures de sécurité électrique lorsqu'on est exposé à des composants électriques sous tension peut causer la mort ou des blessures graves.



Conforme aux exigences du cULus sur les appareils qui ne nécessitent aucune mise à la terre.

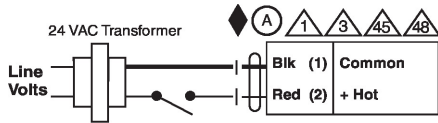


Les servomoteurs dotés d'un câble d'alimentation sont numérotés.



Installer un dispositif de protection contre les surcharges et déconnecter si nécessaire.

- Les servomoteurs peuvent également être alimentés par une source de DC 24 V.
- Les servomoteurs peuvent être alimentés en parallèle. Il faut respecter la puissance consommée.
- Le câblage de servomoteurs superposés doit être en parallèle.



Tout ou rien

Dimensions

Schémas dimensionnels

