



garantie de 5 ans



Caractéristiques techniques

Données électriques	Tension nominale	AC/DC 24 V
	Fréquence de tension nominale	50/60 Hz
	Consommation d'énergie en service	7.5 W
	Consommation d'énergie en position d'arrêt	3 W
	Transformateur	10 VA (bloc d'alimentation de Classe 2)
	Connexion électrique	Câble 18 GA pour appareils ménagers, 1 m [3 ft], 3 m [10 ft] ou 5 m [16 ft], raccord de conduit de 13 mm [1/2"], protection NEMA 2 / IP54
	Protection contre les surcharges	électronique sur toute la rotation de 0...95°
Données fonctionnelles	Plage de fonctionnement Y	0...135 Ω
	Remarque relative à la plage de fonctionnement Y	Honeywell Electronic Series 90, entrée 0...135 Ω
	Signal d'asservissement de position U	2...10 V
	Remarque relative au signal d'asservissement de position U	Max. 0.5 mA
	Variante du signal d'asservissement de position VCC variable U	
	Sens de déplacement du moteur à mouvement	sélectionnable avec interrupteur 0/1
	Surpassement manuel	Manivelle hexagonale 5 mm (3/16" Allen), fournie
	Angle de rotation	95°
	Remarque relative à l'angle de rotation	réglable avec butée de fin de course mécanique, 35...95°
	Durée de course (moteur)	150 s / 90°
	Durée de course réglable	70...220 s
	Durée de course à sûreté intégrée	<20 s
	Commande de surpassement manuel	MIN (position minimale) = 0% MID (position intermédiaire) = 50 % MAX (position maximale) = 100%
Niveau sonore, moteur	40 dB(A)	
Niveau sonore, sûreté intégrée	62 dB(A)	
Indication de la position	Mécaniques	
Données de sécurité	Indice de protection IEC/EN	IP54
	Indice de protection NEMA/UL	NEMA 2
	Boîtier de protection	Boîtier UL de type 2
	Homologations	cULus selon UL60730-1A/-2-14, CAN/CSA E60730-1:02, CE selon 2014/30/UE Listed to UL 2043 - suitable for use in air plenums per Section 300.22(C) of the NEC and Section 602 of the IMC

Données de sécurité	Norme relative à la qualité	ISO 9001
	Température ambiante	-30...50°C [-22...122°F]
	Température de stockage	-40...80°C [-40...176°F]
	Humidité ambiante	95% max. humidité relative, sans condensation
	Entretien	sans entretien
Matériaux	Matériau de boîtier	Boîtier en acier galvanisé et en plastique

Notes explicatives *Variable lorsque configuré avec les options MFT.

Accessoires

Accessoires électriques	Description	Type
	Outil de paramétrage, avec fonction ZIP USB, pour servomoteurs Belimo paramétrables et communicants / régulateurs VAV et dispositifs performants CVCA	ZTH US

Installation électrique

Avertissement! Composants électriques sous tension!

Lorsqu'on procède à l'installation, aux essais, à l'entretien et au dépannage de ce produit, Il peut arriver que des composants électriques soient toujours sous tension. Il est recommandé de confier cette tâche à un électricien agréé qui a reçu la formation appropriée pour manipuler des composants électriques sous tension. Le non-respect des mesures de sécurité électrique lorsqu'on est exposé à des composants électriques sous tension peut causer la mort ou des blessures graves.

Conforme aux exigences du cULus sur les appareils qui ne nécessitent aucune mise à la terre.

Installer un dispositif de protection contre les surcharges et déconnecter si nécessaire.

Les servomoteurs peuvent également être alimentés par une source de DC 24 V.

Le servomoteur et le régulateur doivent être munis d'un transformateur séparé.

Pour plus de détails, consulter les données d'instructions du régulateur.

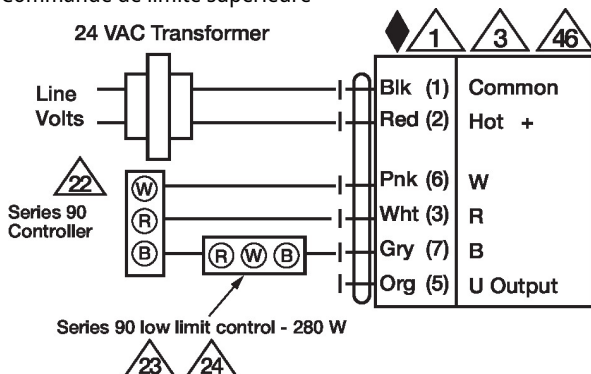
La valeur de la résistance dépend du type de régulateur et du nombre de servomoteurs. Aucune résistance n'est utilisée pour un servomoteur. Les jeux de résistances Honeywell® peuvent également être utilisés.

Pour inverser la rotation des commandes, utilisez l'interrupteur de sens de rotation.

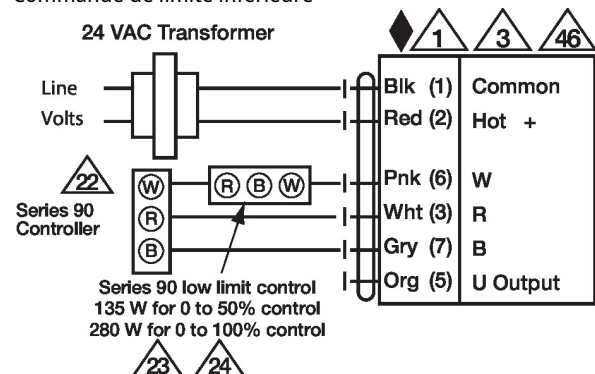
Les actionneurs peuvent être contrôlés en parallèle. La consommation de courant et l'impédance d'entrée doivent être respectées.

Schémas de câblage

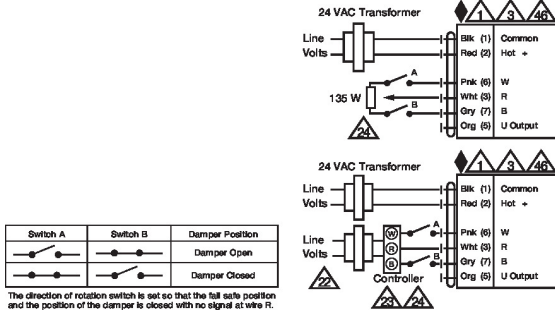
Commande de limite supérieure



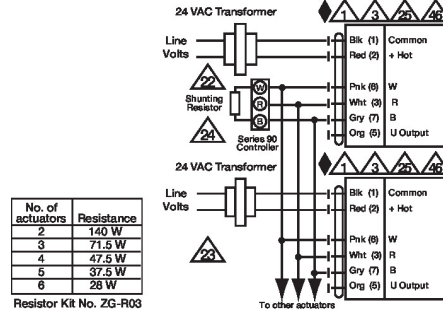
Commande de limite inférieure



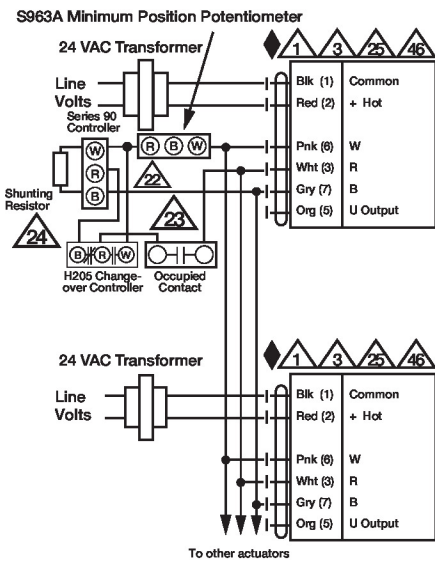
Commande type et commande de surpassement manuel



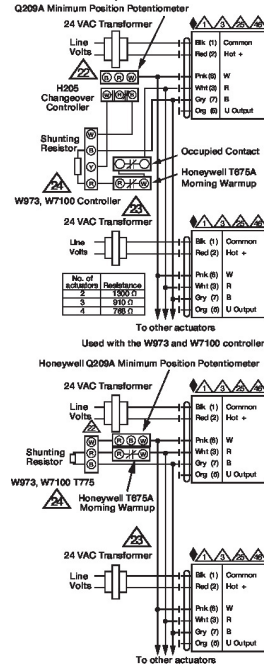
Servomoteurs multiples



Servomoteurs multiples à potentiomètre de position minimale



Servomoteurs multiples utilisés avec W973, W7100 et T775



Dimensions