



garantie de 5 ans



Caractéristiques techniques

Données électriques	Tension nominale	AC/DC 24 V
	Fréquence de tension nominale	50/60 Hz
	Consommation d'énergie en service	5 W
	Consommation d'énergie en position d'arrêt	2.5 W
	Transformateur	7.5 VA (bloc d'alimentation de classe 2)
	Connexion électrique	Câbles pour appareils ménagers 18 GA, 1 m [3 ft], 3 m [10 ft] ou 5 m [16 ft], raccord de conduit de 13 mm [1/2"]
	Protection contre les surcharges	électronique sur toute la rotation de 0...95°
	Protection électrique	les servomoteurs ont une double isolation
Données fonctionnelles	Couple du moteur	20 Nm [180 in-lb]
	Sens de déplacement du moteur à mouvement	sélectionnable par montage antihoraire/horaire
	Sens de mouvement de la fonction à sûreté intégrée	réversible avec montage horaire/antihoraire
	Surpassement manuel	Manivelle hexagonale 5 mm (3/16" Allen), fournie
	Angle de rotation	95°
	Remarque relative à l'angle de rotation	réglable avec butée de fin de course mécanique, 35...95°
	Durée de course (moteur)	75 s / 90°
	Durée de course à sûreté intégrée	<20 s @ -20...50°C [-4...122°F], <60 s @ -30°C [-22°F]
	Niveau sonore, moteur	50 dB(A)
	Niveau sonore, sûreté intégrée	62 dB(A)
	Diamètre d'axe	1/2...1.05" rond, centres sur 3/4" avec insert, 1.05" sans insert
	Indication de la position	Mécanique, course de 5...20 mm
Données de sécurité	Indice de protection IEC/EN	IP66
	Indice de protection NEMA/UL	NEMA 4X
	Boîtier de protection	Boîtier UL de type 4X
	Homologations	cULus selon UL60730-1A/-2-14, CAN/CSA E60730-1:02, CE selon 2014/30/UE et 2014/35/UE
	Norme relative à la qualité	ISO 9001
	Température ambiante	-30...50°C [-22...122°F]
	Remarque relative à la température ambiante	-40...50 °C pour servomoteur à chauffage intégré
	Température de stockage	-40...80°C [-40...176°F]
	Humidité ambiante	Max. 100% HR

Données de sécurité	Entretien	sans entretien
Matériaux	Matériau de boîtier	Polycarbonate
Notes explicatives	† Tension d'impulsion nominale 800V, type d'action 1.AA, degré de pollution de contrôle 4.	

Caractéristiques du produit

Utilisation	<p>Pour la commande tout ou rien à sûreté intégrée des registres de systèmes CVCA. Le dimensionnement du servomoteur devrait être fait selon les spécifications du fabricant du registre. La commande est tout ou rien à partir d'un contact auxiliaire ou d'un interrupteur manuel. Le servomoteur est installé directement sur un arbre de registre dont le diamètre peut atteindre 1.05" à l'aide de sa bride universelle. Un maximum de deux AF peuvent être superposés pour des charges de couple allant jusqu'à 266 in-lbs. Arbre de diamètre minimum de 3/4" et câblage parallèle.</p>
Fonctionnement	<p>Les actionneurs de la série AF..24 N4 offrent un véritable fonctionnement à ressort de rappel pour une application fiable et une fermeture positive sur les registres étanches à l'air. Le système de rappel par ressort fournit un couple constant à l'amortisseur avec et sans alimentation appliquée à l'actionneur. La série AF..24 N4 offre une rotation de 95 ° et est équipée d'un indicateur de position gradué de 0 ° à 95 °. L'actionneur peut être calé n'importe où dans sa rotation normale sans avoir besoin d'interrupteurs finaux mécaniques. L'actionneur AF..24 N4 est expédié à 5 ° (5 ° à partir de la sécurité intégrale) pour fournir une compression automatique contre les joints des registres pour une fermeture étanche.</p> <p>Remarque sur l'installation: utilisez un conduit métallique flexible approprié ou son équivalent avec le raccord de conduit. Ne convient pas aux applications de plénum.</p> <p>Pour les basses températures ambiantes, l'add-on de chauffage supplémentaire (-Y) en option est disponible.</p>
Spécification typique	<p>Les servomoteurs de registre à ressort de rappel tout ou rien doivent être de type à accouplement direct, qui ne nécessitent ni bras de manivelle ni tringlerie et doivent pouvoir être installés directement sur un arbre intermédiaire d'un diamètre jusqu'à 1,05 po. Les servomoteurs doivent être conçus de manière à pouvoir être utilisés pour un fonctionnement à sûreté intégrée en sens horaire et antihoraire. Les servomoteurs seront protégés des surcharges à tous les angles de rotation. Si nécessaire, deux commutateurs auxiliaires 1P2D dont l'un peut être réglable seront fournis. Les servomoteurs avec commutateurs auxiliaires doivent être fabriqués pour répondre aux exigences de double isolation afin qu'une mise à la terre ne soit pas requise pour répondre aux certifications d'organismes. Les servomoteurs doivent être homologués cULus et avoir une garantie de 5 ans, et être fabriqués conformément aux normes internationales de contrôle de la qualité ISO 9001. Les servomoteurs doivent être tels que fabriqués par Belimo.</p>

Accessoires

Accessoires électriques	Description	Type
	Joint d'étanchéité pour presse-étoupe (modèles NEMA 4)	11097-00001
	Presse-étoupe (modèles NEMA 4)	43442-00001
	Interrupteur auxiliaire, sans mercure	P475
	Interrupteur auxiliaire, sans mercure	P475-1
	Simulateur de signaux, Alimentation 120 V c.a.	PS-100
	Transformer, 120 V c.a. à 24 V c.a., 40 VA	ZG-X40

Accessoires mécaniques	Description	Type
	Support antirotation, pour AF / NF	AF-P
	Rotule approprié pour levier du registre KH8 / KH10, Multipack 10 pcs.	KG10A
	Bras de levier de registre Largeur fente 8,2 mm, plage de serrage Ø14...25 mm	KH10
	Tige-poussoir pour rotule KG10A 36 po L, diamètre 3/8 po	SH10
	Clé 8 et 10 mm	TOOL-06
	Clé 0.512 po [13 mm]	TOOL-07
	Damper clip for damper blade, 3.5" width.	ZG-DC1
	Attache de registre pour lame de registre, largeur 6".	ZG-DC2
	1" diameter jackshaft adaptor (11" L).	ZG-JSA-1
	1-5/16" diameter jackshaft adaptor (12" L).	ZG-JSA-2
	1.05" diameter jackshaft adaptor (12" L).	ZG-JSA-3
Option enfilable en usine uniquement	Description	Type
	Réchauffeur, avec thermostat réglable	N4 Heater Add-on 230V (-Y)

Installation électrique

Avertissement! Composants électriques sous tension!

Lorsqu'on procède à l'installation, aux essais, à l'entretien et au dépannage de ce produit, Il peut arriver que des composants électriques soient toujours sous tension. Il est recommandé de confier cette tâche à un électricien agréé qui a reçu la formation appropriée pour manipuler des composants électriques sous tension. Le non-respect des mesures de sécurité électrique lorsqu'on est exposé à des composants électriques sous tension peut causer la mort ou des blessures graves.

Conforme aux exigences du cULus sur les appareils qui ne nécessitent aucune mise à la terre.

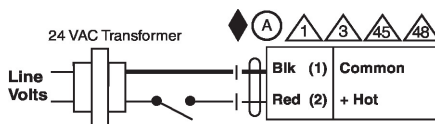
Les servomoteurs dotés d'un câble d'alimentation sont numérotés.

Installer un dispositif de protection contre les surcharges et déconnecter si nécessaire.

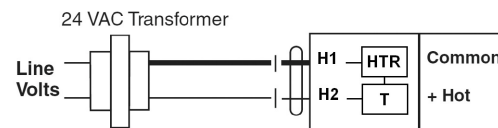
Les servomoteurs peuvent également être alimentés par une source de DC 24 V.

Les servomoteurs peuvent être alimentés en parallèle. Il faut respecter la puissance consommée.

Le câblage de servomoteurs superposés doit être en parallèle.



Tout ou rien



Élément chauffant du boîtier NEMA 4

Dimensions

