



garantie de 5 ans



Caractéristiques techniques

Données électriques	Tension nominale	AC 100...240 V
	Fréquence de tension nominale	50/60 Hz
	Consommation d'énergie en service	2.5 W
	Consommation d'énergie en position d'arrêt	0.5 W
	Transformateur	4.5 VA (bloc d'alimentation de classe 2)
	Connexion électrique	Câble 18 GA pour appareils ménagers, 1 m [3 ft], 3 m [10 ft] ou 5 m [16 ft], raccord de conduit de 13 mm [1/2"], protection NEMA 2 / IP54
	Protection contre les surcharges	électronique sur la course au complet
Données fonctionnelles	Force d'actionnement du moteur	450 N [100 lbf]
	Sens de déplacement du moteur à mouvement réversible avec interrupteur	
	Surpassement manuel	bouton poussoir externe
	Course	8" [200 mm]
	Durée de course (moteur)	150 s / 100 mm
	Niveau sonore, moteur	35 dB(A)
Données de sécurité	Indice de protection IEC/EN	IP54
	Indice de protection NEMA/UL	NEMA 2
	Boîtier de protection	Boîtier UL de type 2
	Homologations	cULus acc. to UL60730-1A/-2-14, CAN/CSA E60730-1:02, CE acc. to 2014/30/EU and 2014/35/EU; Listed to UL 2043 - suitable for use in air plenums per Section 300.22(c) of the NEC and Section 602.2 of the IMC
	Norme relative à la qualité	ISO 9001
	Température ambiante	-30...50°C [-22...122°F]
	Température de stockage	-40...80°C [-40...176°F]
	Humidité ambiante	95% max. humidité relative, sans condensation
	Entretien	sans entretien
	Matériaux	Matériau de boîtier

Notes explicatives †Tension de choc nominale 800 V, Type d'action 1, Contrôle du degré de pollution 2.

Caractéristiques du produit

Utilisation Pour commande tout ou rien à virgule flottante des registres de systèmes CVCA. Le dimensionnement du servomoteur devrait être fait selon les spécifications du fabricant du registre.

Fonctionnement The actuator is not provided with and does not require any limit switches, but is electronically protected against overload. The anti-rotation strap supplied with the actuator will prevent lateral movement.

The AHX... series provides 4, 8, or 12 inches of linear stroke. The stroke of the gear rack can be adjusted on both sides in increments of 0.8 in [20 mm] by means of the mechanical end stops.

When reaching the damper or actuator end position, the actuator automatically stops.

The gears can be manually disengaged with a button on the actuator cover.

The AHX120-3... actuators use a sensorless brushless DC motor, which is controlled by an Application Specific Integrated Circuit (ASIC). The ASIC monitors and controls the actuator's rotation and provides a digital rotation sensing (DRS) function to prevent damage to the actuator in a stall condition. Power consumption is reduced in holding mode.

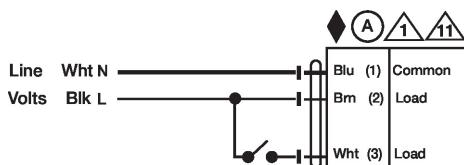
Spécification typique Les servomoteurs de registre à virgule flottante, à commande tout ou rien doivent être de type électronique, avec bras de course linéaire intégré. Les servomoteurs doivent avoir une technologie de moteur à courant continu sans balais et être protégés contre les surcharges à toutes les positions de course linéaire. Les servomoteurs doivent être munis d'un inverseur et d'un surpassement manuel sur le couvercle. La durée de course doit être constante et indépendante du couple. Les servomoteurs doivent être homologués cUL, avoir une garantie de 5 ans et être fabriqués conformément aux normes internationales de contrôle de la qualité ISO 9001. Les servomoteurs doivent être tels que fabriqués par Belimo.

Accessoires

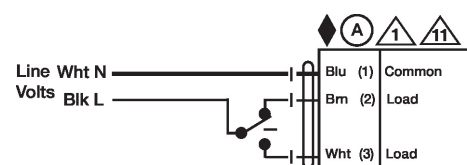
Accessoires électriques	Description	Type
	Connecteur de conduit de câbles 1/2"	TF-CC US
Accessoires mécaniques	Description	Type
	Rotule approprié pour levier du registre KH8 / KH10, Multipack 10 pcs.	KG10A
	Rotule approprié pour levier du registre KH8, Multipack 10 pcs.	KG6
	Rotule approprié pour levier du registre KH8, Multipack 10 pcs.	KG8
	<p>Tige-poussoir pour joint à rotule KG6 et KG8 (36" L, 5/16" diameter).</p>	SH8
	Support de rotation, pour servomoteur linéaire, pour compensation des forces transversales	Z-DS1
	3/8"-16 shaft clevis for AHK/AH.	Z-KSC
	Bracket for AHK/AH/LH linear actuators.	ZG-119

Installation électrique

- Les servomoteurs dotés d'un câble d'alimentation sont numérotés.
- Installer un dispositif de protection contre les surcharges et déconnecter si nécessaire.
- Les servomoteurs peuvent être raccordés en parallèle s'ils ne sont pas mécaniquement liés. Il faut respecter la puissance consommée et l'impédance d'entrée.

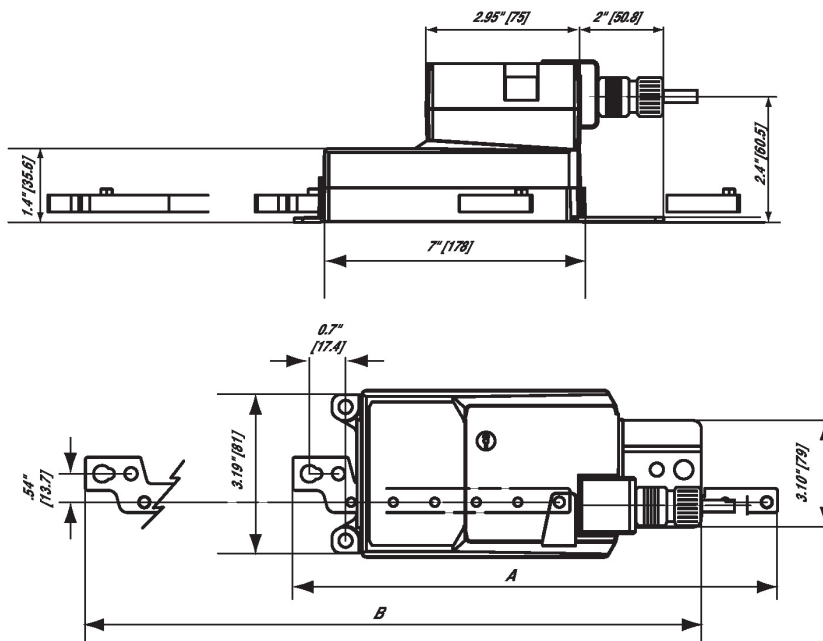


Tout ou rien AC 100...240 V



Virgule flottante AC 100...240 V

Dimensions



<i>Stroke</i>	<i>A</i>	<i>B</i>
<i>4" [100]</i>	<i>9.2" [233.5]</i>	<i>8" [203.2]</i>
<i>8" [200]</i>	<i>13.1" [333.5]</i>	<i>12" [304.8]</i>
<i>12" [300]</i>	<i>17.1" [433.5]</i>	<i>16" [406.4]</i>