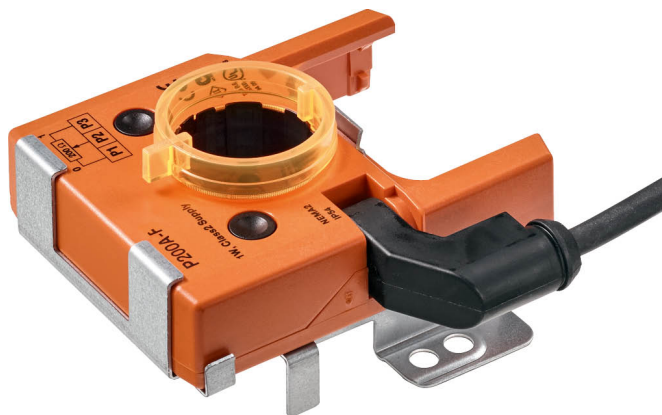


Potentiomètre d'asservissement pour les servomoteurs à ressort de rappel NF..A., SF..A., LF..

- Résistance nominale 200  $\Omega$
- accessoires d'installation inclus



### Caractéristiques techniques

<b>Valeurs électriques</b>	Résistance nominale	200 $\Omega$
	Tolérance	$\pm 5\%$
	Capacité de charge	Mac. 1 W
	Linéarité	$\pm 2\%$
	Résolution	Min. 1%
	Résistance résiduelle	Max. 5% des deux côtés
	Raccordement pour potentiomètre	Câble 1 m, {237} x 0.75 mm <sup>2</sup> sans halogène
	<b>Données de sécurité</b>	Classe de protection CEI/EN
Classe de protection - Standard UL		Alimentation UL de classe 2
Indice de protection IEC/EN		IP54
CEM		CE according to 2014/30/EU
Certification CEI/EN		IEC/EN 60730-1 et IEC/EN 60730-2-14
Certification UL		cULus selon UL 60730-1A, UL 60730-2-14 et CAN/CSA E60730-1.02
Mode de fonctionnement		Type 1
Tension d'impulsion assignée d'alimentation		0.8 kV
Contrôle du degré de pollution		3
Température ambiante		-30...50°C
Température d'entreposage		-40...80°C
Humidité ambiante		Max. 95% r.H., sans condensation
Nom du bâtiment/projet		sans entretien
<b>Poids</b>	Poids	0.31 kg

### Consignes de sécurité



- L'appareil ne doit pas être utilisé à des fins autres que celles spécifiées, surtout pas dans les avions ou dans tout autre moyen de transport aérien.
- Application extérieure : possible uniquement lorsqu'aucun(e) eau (de mer), neige, glace, gaz d'isolation ou agressif n'interfère directement avec le dispositif et lorsque les conditions ambiantes restent en permanence dans les seuils, conformément à la fiche technique.
- L'installation est effectuée uniquement par des spécialistes agréés. La réglementation juridique et institutionnelle en vigueur doit être respectée lors de l'installation.
- Il est uniquement possible d'ouvrir l'appareil sur le site du fabricant. Il ne contient aucune pièce pouvant être remplacée ou réparée par l'utilisateur.
- Évitez de déconnecter les câbles de l'appareil.
- L'appareil contient des composants électriques et électroniques, par conséquent, ne doit pas être jeté avec les ordures ménagères. La législation et les exigences en vigueur dans le pays concerné doivent absolument être respectées.

## Caractéristiques du produit

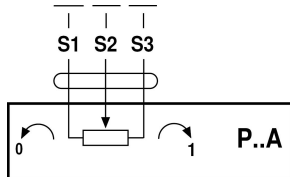
**Mode de fonctionnement** L'ajustement positif sur le servomoteur à ressort de rappel se fait au moyen d'une plaque de support munie d'un adaptateur, ce qui permet alors le transfert du mouvement de rotation directement au potentiomètre d'asservissement.

**Application** Le potentiomètre d'avertissement est utilisé pour la modulation de la commande de clapets, en relation avec les contrôleurs dotés d'avertissements fixes. Le potentiomètre d'avertissement peut également être utilisé conjointement avec des systèmes disponibles sur le marché pour indiquer la position du clapet ou comme positionneurs pour les servomoteurs fonctionnant en parallèle. Le potentiomètre d'avertissement peut également être utilisé conjointement avec des systèmes disponibles sur le marché pour indiquer la position du clapet ou comme positionneurs pour les servomoteurs fonctionnant en parallèle.

**Montage simple** Le potentiomètre d'avertissement est connecté directement au moyen de l'adaptation avec l'arbre creux (LF., NF..A., SF..A..) du servomoteur. Une fois monté, vissez l'unité au servomoteur.

## Installation électrique

## Schémas de raccordement



Couleurs des câbles :

S1 = violet

S2 = rouge

S3 = blanc

## Dimensions

## Schémas dimensionnels

