



### Caractéristiques techniques

<b>Valeurs électriques</b>	Résistance nominale	2.8 k $\Omega$
	Tolérance	$\pm 5\%$
	Capacité de charge	Mac. 1 W
	Linéarité	$\pm 2\%$
	Résolution	Min. 1%
	Résistance résiduelle	Max. 5% des deux côtés
	Raccordement pour potentiomètre	Câble 1 m, {237} x 0.75 mm <sup>2</sup> sans halogène
	<b>Données de sécurité</b>	Classe de protection CEI/EN
Classe de protection - Standard UL		Alimentation UL de classe 2
Indice de protection IEC/EN		IP54
CEM		CE according to 2014/30/EU
Certification CEI/EN		IEC/EN 60730-1 et IEC/EN 60730-2-14
Certification UL		cULus selon UL 60730-1A, UL 60730-2-14 et CAN/CSA E60730-1.02
Mode de fonctionnement		Type 1
Tension d'impulsion assignée d'alimentation		0.8 kV
Contrôle du degré de pollution		3
Température ambiante		-30...50°C
Température d'entreposage		-40...80°C
Humidité ambiante		Max. 95% r.H., sans condensation
Nom du bâtiment/projet		sans entretien
<b>Poids</b>	Poids	0.19 kg

### Consignes de sécurité



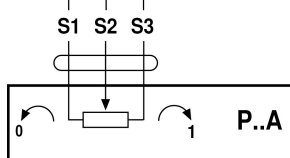
- L'appareil ne doit pas être utilisé à des fins autres que celles spécifiées, surtout pas dans les avions ou dans tout autre moyen de transport aérien.
- Application extérieure : possible uniquement lorsqu'aucun(e) eau (de mer), neige, glace, gaz d'isolation ou agressif n'interfère directement avec le dispositif et lorsque les conditions ambiantes restent en permanence dans les seuils, conformément à la fiche technique.
- L'installation est effectuée uniquement par des spécialistes agréés. La réglementation juridique et institutionnelle en vigueur doit être respectée lors de l'installation.
- Il est uniquement possible d'ouvrir l'appareil sur le site du fabricant. Il ne contient aucune pièce pouvant être remplacée ou réparée par l'utilisateur.
- Évitez de déconnecter les câbles de l'appareil.
- L'appareil contient des composants électriques et électroniques, par conséquent, ne doit pas être jeté avec les ordures ménagères. La législation et les exigences en vigueur dans le pays concerné doivent absolument être respectées.

**Caractéristiques du produit**

- Mode de fonctionnement** La plaque de support se sert de l'adaptation pour effectuer un ajustement positif sur la noix d'entraînement (servomoteurs de registre) ou l'indicateur de position (servomoteurs rotatifs) et transfère la position directement au potentiomètre d'avertissement.
- Application** Le potentiomètre d'avertissement est utilisé pour la modulation de la commande de clapets, en relation avec les contrôleurs dotés d'avertissements fixes. Le potentiomètre d'avertissement peut également être utilisé conjointement avec des systèmes disponibles sur le marché pour indiquer la position du clapet ou comme positionneurs pour les servomoteurs fonctionnant en parallèle. Le potentiomètre d'avertissement peut également être utilisé conjointement avec des systèmes disponibles sur le marché pour indiquer la position du clapet ou comme positionneurs pour les servomoteurs fonctionnant en parallèle.
- Montage simple** Les potentiomètres d'avertissement sont fixés directement par la noix d'entraînement (servomoteurs de registre) ou sur l'indicateur de position (servomoteurs rotatifs). Les rainures de guidage situées entre le boîtier et le contact assurent un ajustement parfaitement étanche.

**Accessoires**

Accessoires mécaniques	Description	Type
	Adaptateur pour commutateur auxiliaire et potentiomètre d'avertissement	Z-SPA

**Installation électrique**
**Schémas de raccordement**


Couleurs des câbles :

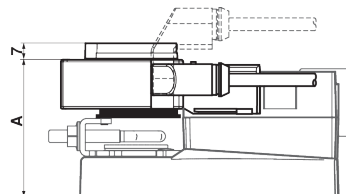
S1 = violet

S2 = rouge

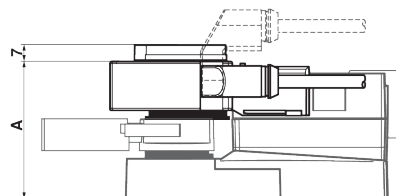
S3 = blanc

**Dimensions**
**Schémas dimensionnels**

	A		A
TM..A., LM..A..	66	LMQ..A..	80
NM..A..	69	NMQ..A..	83
SM..A..	71	SMQ..A..	89
SMD..A..	71	NKQ..A..	87
GM..A..	78	GK..A..	94



	A		A
TR..A., LR..A..	66	LRQ..A..	80
NR..A..	69	NRQ..A..	83
SR..A..	71	GRK..A..	94
GR..A..	78		



	A
DR..A..	78

