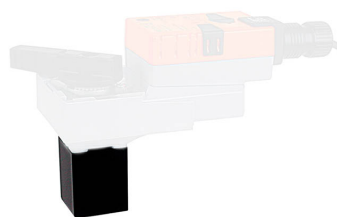


- Rallonge tête de vanne
- pour vanne à boisseau sphérique DN 15...50
- not compatible with RobustLine actuators ..R..P..



### Caractéristiques techniques

Poids	Poids	0.18 kg
-------	-------	---------

### Consignes de sécurité



- Cet appareil a été conçu pour une utilisation dans les systèmes fixes de chauffage, de ventilation et de climatisation. Par conséquent, elle ne doit pas être utilisée à des fins autres que celles spécifiées, en particulier dans les avions ou dans tout autre moyen de transport aérien.
- L'installation est effectuée uniquement par des spécialistes agréés. La réglementation juridique et institutionnelle en vigueur doit être respectée lors de l'installation.
- L'appareil ne doit pas être mis au rebut avec les ordures ménagères. La législation et les exigences en vigueur dans le pays concerné doivent absolument être respectées.

### Dimensions

#### Schémas dimensionnels

