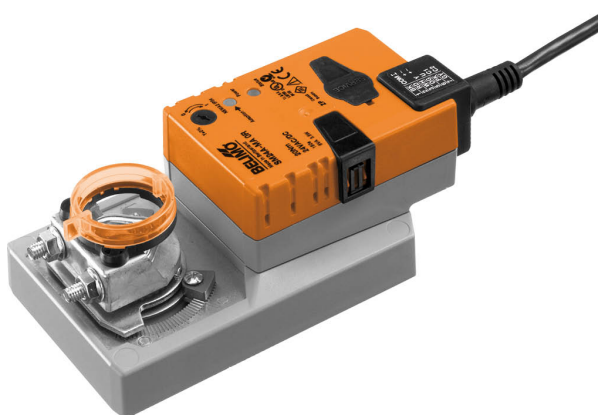


- Maximális zsaluméret kb. 4 m²
- Hajtómű forgatónyomatéka 20 Nm
- Névleges feszültség AC/DC 24 V
- Vezérlés moduláló 0...20 V PhC
- Állásvisszajelzés 2...10 V



Műszaki adatok

Elektromos adatok	Névleges feszültség	AC/DC 24 V
	Névleges feszültséghez tartozó frekvencia	50/60 Hz
	Névleges feszültségtartomány	AC 19.2...28.8 V / DC 21.6...28.8 V
	Energiafogyasztás működés alatt	3.5 W
	Energiafogyasztás nyugalmi helyzetben	1.25 W
	Publikációs csatornák (PIM)	6 VA
	Tápellátás/vezérlés csatlakozása	Kábel 1 m, 4 x 0.75 mm ²
	Párhuzamos működés	Igen (vegye figyelembe a teljesítményadatokat)
Működési adatok	Hajtómű forgatónyomatéka	20 Nm
	Forgatónyomaték változtatható	25%, 50%, 75% csökkentett
	Y működési tartomány	0...20 V PhC
	Bemeneti ellenállás	8.2 kΩ
	U pozíció-visszajelzés	2...10 V
	U pozíció-visszajelzés megjegyzés	Max. 0.5 mA
	U pozíció-visszajelzés változtatható	Kezdő pont 0,5...8 V Végpont 2.5...10 V
	Pozíció pontossága	±5%
	Hajtómű mozgásiránya	választható 0/1 kapcsolóval
	Hajtómű mozgásiránya megjegyzés	Y = 0 V: A kapcsoló 0 (órmutató járásával ellentétes forgás) / 1 (órmutató járásával megegyező forgás) pozíciójánál
	Mozgásirány változtatható	elektronikusan megfordítható
	Kézi felülbírlás	lezárható nyomógombbal
	Elfordulási szög	Max. 95°
	Elfordulási szög megjegyzés	mindkét oldalon korlátozható, mechanikusan beállítható végállásütőközökkel
	Hajtómű futásideje	150 s / 90°
	Motor futásidő változtatható	90...350 s
	Beállítási tartománya adaptálása	kézi
	Adaptációs beállítási tartomány változtatható	Nincs művelet Adaptáció bekapcsoláskor Adaptáció a fogaskerék kioldó gomb megnyomása után
	Felülbírló vezérlés	MAX (maximum pozíció) = 100% MIN (minimum pozíció) = 0%
	Felülbírló vezérlés változtatható	MAX = (MIN + 32%)...100% MIN = 0%...(MAX - 32%)
A hajtómű hangteljesítményszintje	45 dB(A)	
Mechanikus kapcsolódás	Univerzális rögzítőbilincs, megfordítható 10...20 mm	
Pozíciójelzés	Mechanikusan, dugaszolható	

Biztonsági adatok	IEC/EN védelmi osztály	III. szintű biztonság, különösen alacsony feszültség (SELV)
	UL védelmi osztály	UL 2-es védelmi osztály
	IEC/EN védelmi szint	IP54
	NEMA/UL védelmi szint	NEMA 2
	Burkolat	UL 2-es burkolattípus
	EMC	CE a 2014/30/EU alapján
	IEC/EN tanúsítvány	IEC/EN 60730-1 és IEC/EN 60730-2-14
	UL tanúsítvány	cULus az UL60730-1A, UL60730-2-14 and CAN/CSA E60730-1:02 szerint
	UL tanúsítvány megjegyzés	A hajtómű UL jelölése függ a használati helyszíntől, és a készülék UL kompatibilitásától.
	Működési mód	1. típus
	Tápellátás/vezérlés névleges impulzus-feszültsége	0.8 kV
	Vezérlés szennyezési szint	3
	Környezeti hőmérséklet	-30...50°C
	Tárolási hőmérséklet	-40...80°C
Környezeti páratartalom	Max. 95% r.h., nem kondenzálódó	
Épület/projekt neve	karbantartásmentes	
Tömeg	Tömeg	1.1 kg

Biztonsági megjegyzések

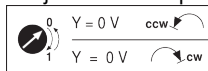

- A készülék nem használható a megadott alkalmazási területétől eltérő módon, különösen repülőgépekben vagy bármi más légi közlekedési eszközben.
- A kültéri alkalmazásokra csak akkor van lehetőség, ha a hajtómű nincs közvetlenül kitéve (tenger)víznek, hónak, jégnek, napsugárzásnak vagy agresszív gázoknak, valamint biztosított, hogy a környezeti körülmények mindenkor az adatlapnak megfelelő küszöbértékeken belül maradnak.
- A beszerelést kizárólag az erre jogosult szakember végezheti. A beszerelés során követni kell minden törvényi alkalmazandó intézményi beszerelési előírást.
- A készüléket kizárólag a gyártás helyén szabad felnyitni. Nem tartalmaz olyan alkatrészeket, melyet a felhasználó cserélhet ki vagy szerelhet meg.
- A kábeleket tilos eltávolítani a készülékből.
- A szükséges forgatónyomaték kiszámításához be kell tartani a zsalu gyártóinak a keresztmetszetre, a kialakításra, a beszerelési helyre és az áramlási feltételekre vonatkozó specifikációit.
- A készülék elektromos alkatrészeket tartalmaz és tilos a háztartási hulladékkal együtt kisejlezni. Vegyen figyelembe minden helyileg érvényes előírást és követelményt.

Termékjellemzők

Működési mód	A hajtómű egy 0...20 V fázisjellel kapcsolódik, és a pozicionálási jel által megadott helyzetbe mozog el. U mérési feszültség a zsalu 0...100%-os pozíciójának elektromos kijelzéséhez és alárendelt szabályzójel egyéb hajtóművek esetében.
Paramétrezhető hajtóművek	A gyári beállítások kiterjednek a legtöbb alkalmazásra. A különálló paraméterek módosításához használja a Belimo Service-Tools MFT-P vagy s ZTH EU eszközt.
Egyszerű közvetlen felszerelés	Univerzális rögzítőbilinccsel egyszerűen közvetlenül a zsalutengelyre szerelhető; a mellékelt elfordulás elleni védelemmel megakadályozható a hajtómű elfordulása.
Kézi felülbírlás	A kézi működtetés egy nyomógomb segítségével történik (a fogaskerék nincs rögzítve addig, amíg a gombot nyomva tartják, vagy zárva van).
Beállítható elfordulási szög	Az elfordulásszög mechanikus ütközőkkel állítható be.
Magas funkcionalitású megbízhatóság	A hajtómű túlterhelésvédelemmel rendelkezik, nincs szükség végállaskapcsoló és automatikus ütközők alkalmazására, amikor eléri a végzáró elemet

Kiindulási helyzet Először a rendszer aktiválja az áramellátást, tehát az első üzembe helyezés során, a hajtómű szinkronizálást végez. A szinkronizálás az alapállásban történik (0%).

A hajtómű ezután a pozicionálási jel által megadott állásba mozog.



Adaptáció és szinkronizálás Adaptáció manuális inicializálásához használja az „Adaptáció” gombot vagy a számítógépet. Mindkét mechanikai végállásütköző észlelése megtörténik az adaptáció alatt (a teljes állítási tartományban).

A meghajtó kikapcsoló gombjának konfigurálását automatikus szinkronizálás követi. A szinkronizálás az alapállásban történik (0%).

A hajtómű ezután a pozicionálási jel által megadott állásba mozog.

A beállítások meghatározásához használja a PC-Tool eszközt (lásd az MFT-P dokumentációt)

Tartozékok

Elektromos tartozékok	Leírás	Típus
	Pozicionáló falra rögzítéshez	CRP24-B1
	Helyzetjelző potenciométer 10 kΩ felerősíthető	P10000A
	Helyzetjelző potenciométer 1 kΩ felerősíthető	P1000A
	Helyzetjelző potenciométer 140 Ω felerősíthető	P140A
	Helyzetjelző potenciométer 200 Ω felerősíthető	P200A
	Helyzetjelző potenciométer 2.8 kΩ felerősíthető	P2800A
	Helyzetjelző potenciométer 5 kΩ felerősíthető	P5000A
	Helyzetjelző potenciométer 500 Ω felerősíthető	P500A
	Segédkapcsoló 1 x SPDT felerősíthető	S1A
	Segédkapcsoló 2 x SPDT felerősíthető	S2A
	Pozicionáló falra rögzítéshez	SGA24
	Pozicionáló beépítési szereléshez	SGE24
	Pozicionáló első panel szereléséhez	SGF24
	Jelátalakító feszültség/áram 100 kΩ AC/DC 24 V-os tápellátás	Z-UTC
	Csatlakozókábel 5 m, A: RJ11 6/4 ZTH EU, B: 6-tűs szervizcsatlakozóra csatlakoztatáshoz	ZK1-GEN
	Csatlakozókábel 5 m, A: RJ11 6/4 ZTH EU, B: szabad vezetékvég MP/PP sorkapocsra csatlakozáshoz	ZK2-GEN
Mechanikus tartozékok	Leírás	Típus
	Elfordulás-határoló szöge K-NA és K-SA típushoz	20334-00001
	Forgattyúkar standard rögzítőbilincshez (megfordítható)	AH-20
	Tengely-meghosszabbítás 240 mm Ø20 mm Ø 12...21 mm CrNi zsalutengelyhez	AV12-25-I
	Tengely-meghosszabbítás 240 mm Ø20 mm Ø 8...22.7 mm zsalutengelyhez	AV8-25
	Rögzítőbilincs, egyoldalas, Rögzítési tartomány Ø8...26 mm, 20 darabos multipack csomag.	K-ENSA
	Rögzítőbilincs, egyoldalas, Rögzítési tartomány Ø12...26 mm, CrNi (INOX) tengelyhez, 20 darabos multipack csomag.	K-ENSA-I
	Rögzítőbilincs, megfordítható, Rögzítési tartomány Ø10...20 mm	K-SA
	Gömbcsukló KH8 / KH10 csappantyú-emelőkarhoz	KG10A
	Gömbcsukló KH8 csappantyú-emelőkarhoz	KG8
	Csappantyú-emelőkar Horonyszélesség 8.2 mm, Rögzítési tartomány Ø10...18 mm	KH8
	Elfordulás elleni mechanizmus 180 mm, 20 darabos multipack csomag.	Z-ARS180
	Elfordulás elleni mechanizmus 230 mm, 20 darabos multipack csomag.	Z-ARS230
	Helyzetjelző, 20 darabos multipack csomag.	Z-PI
	Alaplemez meghosszabbítása SM..A-hoz SM../AM../SMD24R, db	Z-SMA
	Alakzáró betét 10x10 mm, 20 darabos multipack csomag.	ZF10-NSA
	Alakzáró betét 12x12 mm, 20 darabos multipack csomag.	ZF12-NSA
	Alakzáró betét 15x15 mm, 20 darabos multipack csomag.	ZF15-NSA
	Alakzáró betét 16x16 mm, 20 darabos multipack csomag.	ZF16-NSA
	Szerelőkészlet rudazatos mozgatóhoz sík beszereléshez	ZG-SMA
Szerviz-eszközök	Leírás	Típus
	Adapter Service-Tool ZTH-hez	MFT-C
	Belimo PC-Tool, Szoftver beállításokhoz és diagnosztikához	MFT-P
	Service-Tool, ZIP USB funkcióval, paraméterezhető és kommunikatív Belimo hajtóművekhez / VAV szabályozóhoz és HVAC teljesítmény-eszközökhöz	ZTH EU

Elektromos beszerelés

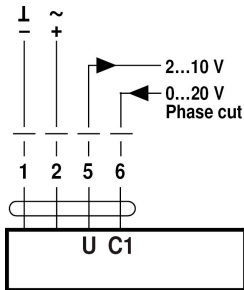


Csatlakoztassa biztonságosan leválasztó transzformátoron keresztül.

Párhuzamosan más hajtóműveket is csatlakoztathat. Vegye figyelembe a teljesítményadatokat.

Kapcsolási rajz

AC/DC 24 V, folytonos



Vezetékszínek:

- 1 = fekete
- 2 = piros
- 5 = narancssárga
- 6 = rózsaszín

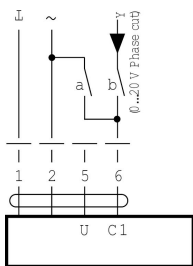
Funkciók

Függvények alapértékekkel (hagyományos mód)

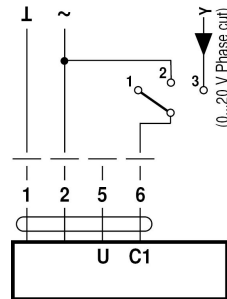
Túlterhelés-szabályozás és korlátozás
AC 24 V relével

Vezérlés felülírása AC 24 V-os
forgókapcsolóval

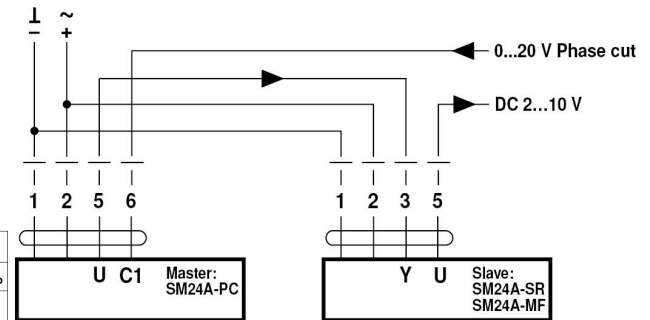
Master/slave vezérlés



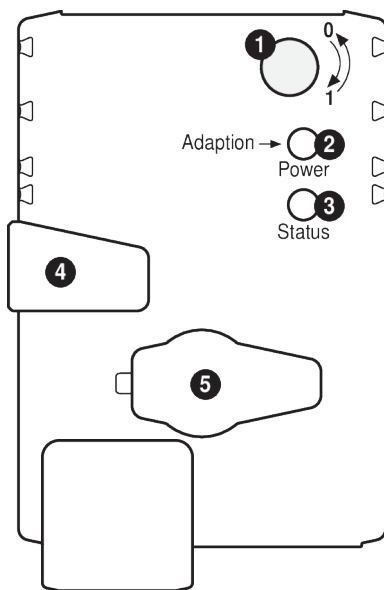
	a	b
0%		
100%		
Y		



Pos	
1	0%
2	100%
3	Y



Működtető vezérlőszervek és jelzőfények



1 Direction of rotation switch

Switch over: Direction of rotation changes

2 Push-button and LED display green

Off: No power supply or malfunction

On: In operation

Press button: Triggers angle of rotation adaptation, followed by standard mode

3 Push-button and LED display yellow

Off: Standard mode

On: Adaptation or synchronising process active

Press button: No function

4 Gear disengagement button

Press button: Gear disengages, motor stops, manual override possible

Release button: Gear engages, synchronisation starts, followed by standard mode

5 Service plug

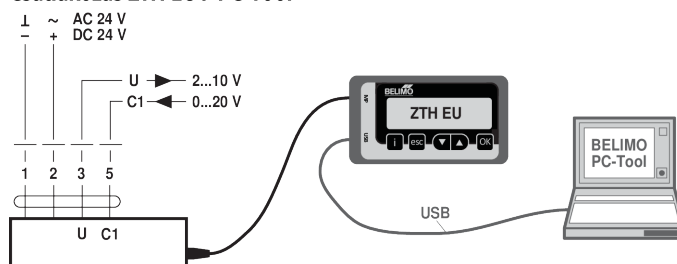
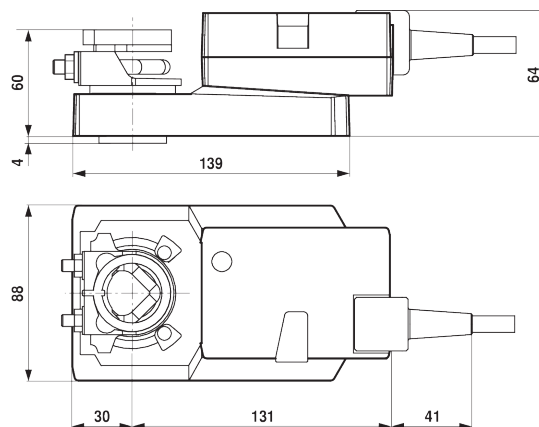
For connecting parameterisation and service tools

Check power supply connection

- 2 Off and 3 On Possible wiring error in power supply

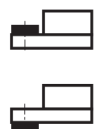
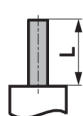
Szerviz

Service-Tool csatlakozása A hajtómű konfigurálásához használja a PC-Tool és a ZTH EU eszközöket, illetve a szervizcsatlakozót.

Csatlakozás ZTH EU / PC-Tool

Méretetek
Méretjelölő ábrák

Rögzítési tartomány

	10...20	≥10	≤20
CrNi (INOX)	12...20	≥10	≤20

CrNi-ből (INOX) készült kerek orsó használata esetén: Ø 12...20 mm

Tengelyhossz


Min. 48

Min. 20