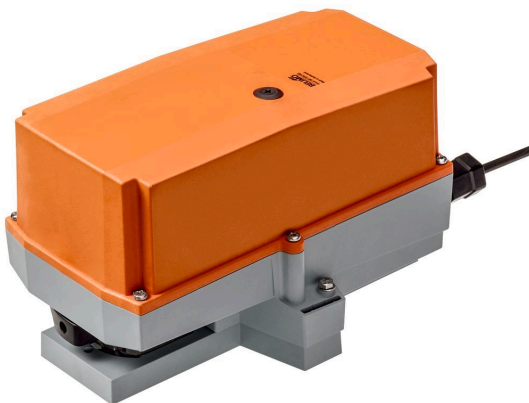


- Hajtómű forgatónyomatéka 20 Nm
- Névleges feszültség AC 100...240 V
- Vezérlés nyit/zár, 3 pontos
- Optimális védelem a korrózió és a kémiai hatások, az ultrabolya sugárzás, a nedvesség és a páralecsapódás ellen (-40 ° C-ig terjedő környezeti hőmérsékleten történő alkalmazáshoz külön beszerelőkészülék kapható beépített fűtőberendezéssel, gyárilag)



Műszaki adatok

Elektromos adatok	Névleges feszültség	AC 100...240 V
	Névleges feszültséghez tartozó frekvencia	50/60 Hz
	Névleges feszültségtartomány	AC 85...264 V
	Energiafogyasztás működés alatt	3 W
	Energiafogyasztás nyugalmi helyzetben	0.6 W
	Publikációs csatornák (PIM)	7 VA
	Tápellátás/vezérlés csatlakozása	Kábel 1 m, 3 x 0.75 mm ² (halogénmentes)
	Párhuzamos működés	Igen (vegye figyelembe a teljesítményadatokat)
Működési adatok	Hajtómű forgatónyomatéka	20 Nm
	Kézi felülbírálás	lezárható nyomógombbal
	Hajtómű futásideje	90 s / 90°
	A hajtómű hangteljesítményszintje	45 dB(A)
	Pozíciójelzés	Mechanikusan, dugaszolható
Biztonsági adatok	IEC/EN védelmi osztály	II megerősített szigetelés
	UL védelmi osztály	II megerősített szigetelés
	IEC/EN védelmi szint	IP66/67
	NEMA/UL védelmi szint	NEMA 4X
	Burkolat	UL 4X-es burkolattípus
	EMC	CE a 2014/30/EU alapján
	Kisfeszültségű irányelv	CE a 2014/35/EU alapján
	IEC/EN tanúsítvány	IEC/EN 60730-1 és IEC/EN 60730-2-14
	UL tanúsítvány	cULus az UL60730-1A, UL60730-2-14 and CAN/CSA E60730-1:02 szerint
	UL tanúsítvány megjegyzés	A hajtómű UL jelölése függ a használati helyszíntől, és a készülék UL kompatibilitásától.
	Működési mód	1. típus
	Tápellátás/vezérlés névleges impulzus-feszültsége	2.5 kV
	Vezérlés szennyezési szint	4
	Környezeti hőmérséklet	-30...50°C
	Környezeti hőmérséklet megjegyzés	-40...50°C beépített fűtéssel rendelkező hajtóműhöz
	Tárolási hőmérséklet	-40...80°C
	Környezeti páratartalom	Max. 100% r.H.
Épület/projekt neve	karbantartásmentes	
Mechanikus adatok	Karimacsatlakozás	F03/F04/F05

Tömeg Tömeg 1.8 kg

Biztonsági megjegyzések


- Ez az eszköz helyhez kötött fűtő-, szellőző- és légkondicionáló rendszerekhez készült, és nem használható a megadott alkalmazási területétől eltérő módon, különösen repülőgépekben vagy bármilyen más légi közlekedési módokban.
- Vigyázat: Hálózati feszültség!
- A beszerelést kizárólag az erre jogosult szakember végezheti. A beszerelés során követni kell minden törvényi alkalmazandó intézményi beszerelési előírást.
- Bizonyosodjon meg arról, hogy a csatlakozódobozok rendelkeznek a megfelelő IP védelemmel!
- A forgásirány megváltoztatására szolgáló kapcsolót kizárólag az arra feljogosított szakemberek állíthatják. A forgásirány különösen a fagyvédelmi körben nem fordítható meg.
- Bizonyosodjon meg arról, hogy a hajtómű és az összekötőelem közötti hőmérséklet nem haladja meg az 50°C szintet.
- A védőház fedele felnyitható a beállítások és a szervizelési munkálatok kivitelezésének céljából. Bizonyosodjon meg arról, hogy a zárást követően a ház szigetelése megfelelő (lásd a telepítési utasításokat).
- A készüléket kizárólag a gyártás helyén szabad felnyitni. Nem tartalmaz olyan alkatrészeket, melyet a felhasználó cserélhet ki vagy szerelhet meg.
- A készülékbe telepített kábelek eltávolítása tilos.
- A készülék elektromos alkatrészeit tartalmaz és tilos a háztartási hulladékkal együtt kiselejtezni. Vegyen figyelembe minden helyileg érvényes előírást és követelményt.
- A vegyi ellenállással kapcsolatos adatokat nyersanyagokon és végtermékeken végzett laboratóriumi vizsgálatok és a különböző javasolt alkalmazások keretében végzett tesztek alapján azonosítottuk.
- A használt anyagokra számos külső tényező (hőmérséklet, nyomás, rögzítőelemek, vegyszerek hatása, stb.) hatást gyakorolhat; ezeket szimulálása a laboratóriumi vizsgálatokon vagy a terepvizsgálatokon nem lehetséges.
- Az alkalmazással és az ellenállással kapcsolatos információk iránymutatás célját szolgálják. Amennyiben kételyek merülnek fel kérjük, végezzen egy tesztet. Ez az információ nem jelent jogi jogosultságot. A Belimo vállalatot semmilyen felelősség és semmilyen garanciakötelezettség nem terheli. A termék megfelelőségének megítéléséhez az anyagok vegyi vagy mechanikus ellenállásának felmérése nem elegendő. Kérjük, figyeljen a gyúlékony anyagokra, pl. az oldószerekre, vonatkozó előírásokra, különösen a robbanásvédelemre.
- Amennyiben jelentős mennyiségű UV sugár éri, pl. erős napsugarak, javasoljuk a rugalmas fémkábelek vagy hasonló elemek használatát.

Termékleírások

Alkalmazási területek	A hajtómű speciálisan alkalmazható nehéz körülmények között történő használatra, pl.: <ul style="list-style-type: none"> - Fa szárítás - Állattenyésztés - Ételfeldolgozás - Mezőgazdaság - Beltéri uszodák / fürdőházak - Rooftop szellőztető berendezés helyiségei - Általános kültéri alkalmazások - Alacsony hőmérséklet (külön beszerezhető hajtómű integrált gyárilag beépített fűtéssel akár -40°C-os alkalmazásokig) - Változó klíma / gyakori és jelentős mértékű hőmérséklet-ingadozás (ajánlás: a belső kondenzáció elkerülése érdekében használja a hajtóművet integrált, gyárilag beépített, külön megrendelhető fűtéssel)
Ellenállások	Egészségre ártalmas gázok tesztje EN 60068-2-60 (Fraunhofer Institut ICT / DE) Sóködös teszt EN 60068-2-52 (Fraunhofer Institut ICT / DE) Ammóniateszt DIN 50916-2 (Fraunhofer Institut ICT / DE) Klímateszt IEC60068-2-30 (Trikon Solutions AG / CH) Fertőtlenítőszer (állatok) (Trikon Solutions AG / CH) UV-teszt (napsugárzás a talaj szintjén) EN 60068-2-5, EN 60068-2-63 (Quinel / Zug CH)
Felhasznált anyagok	Polipropilén (PP) hajtóműház Tömszelence / üreges tengelyű poliamid (PA) Csatlakozókábel FRNC

Rögzítőbilincs / csavar általános 1.4404 acélból
 Tömítések EPDM
 Alakzáró betét, eloxált alumínium

Alkalmazás A forgóhajtóművek és a pillangószelep alábbi mechanikai tulajdonságokkal rendelkeznek:
 – ISO 5211: F03, F04, F05 (karimán lévő furat átmérője, az összekötő telepítésének céljából)
 – ISO 5211: négyzet alakú, lapos fej vagy horony alakú dugattyúfej

Szelepelemelő tengely A csomagolás az alakzáró adaptert nem tartalmazza (lásd „Tartozékok”).

további alakzáró adapterek

ZPV-..		ZPF-..		ZSK-..		
Typ	s [mm]	Typ	s [mm]	d ₆ [mm]	Typ	d ₇ [mm]
ZPV-08	8	ZPF-08	8	17	ZPK-12	12
ZPV-09	9	ZPF-09	9	12	ZPK-14	14
ZPV-10	10	ZPF-10	10	17		
ZPV-11	11	ZPF-11	11	14		
ZPV-12	12	ZPF-14	14	18		
ZPV-14	14					

Egyszerű közvetlen felszerelés Egyszerű közvetlen telepítés rögzítőperemmel a forgószelepre vagy pillangószelepre. A beszerelés iránya az összekötőelemhez képest 90°-os lépésekben kiválasztható.

Kézi felülbírlás A kézi működtetés egy nyomógomb segítségével történik (a fogaskerék nincs rögzítve addig, amíg a gombot nyomva tartják, vagy zárva van).

Távolítsa el a ház fedelét manuális felülbírlás céljából.

Beállítható elfordulási szög Az elfordulásszög mechanikus ütközőkkel állítható be. Standard beállítás 0 ... 90°. Távolítsa el a házat és állítsa be az elfordulásszöget.

Magas funkcionalitású megbízhatóság A hajtómű túlterhelésvédelemmel rendelkezik, nincs szükség végállaskapcsoló és automatikus ütközők alkalmazására, amikor eléri a végzáró elemet

Tartozékok

Elektromos tartozékok	Leírás	Típus
	Helyzetjelző potenciométer 10 kΩ felerősíthető	P10000A
	Helyzetjelző potenciométer 1 kΩ felerősíthető	P1000A
	Helyzetjelző potenciométer 140 Ω felerősíthető	P140A
	Helyzetjelző potenciométer 200 Ω felerősíthető	P200A
	Helyzetjelző potenciométer 2.8 kΩ felerősíthető	P2800A
	Helyzetjelző potenciométer 5 kΩ felerősíthető	P5000A
	Helyzetjelző potenciométer 500 Ω felerősíthető	P500A
	Segédkapcsoló 2 x SPDT kiegészítő, szürke	S2A GR
Mechanikus tartozékok	Leírás	Típus
	Alakzáró adapter, kétsíkú 8xØ 17x57 mm (szxØxm)	ZPF-08
	Alakzáró adapter, kétsíkú 9xØ 12x57 mm (szxØxm)	ZPF-09
	Alakzáró adapter, kétsíkú 10xØ 17x57 mm (szxØxm)	ZPF-10
	Alakzáró adapter, kétsíkú 11xØ 14x57 mm (szxØxm)	ZPF-11
	Alakzáró adapter, kétsíkú 14xØ 18x57 mm (szxØxm)	ZPF-14
	Alakzáró adapter, ékhorony Ø12x4x57 mm (ØxSzxM)	ZPK-12
	Alakzáró adapter, ékhorony Ø14x5x57 mm (ØxSzxM)	ZPK-14
	Alakzáró adapter, négyszögletes 8x8x57 mm (h x sz x m)	ZPV-08
	Alakzáró adapter, négyszögletes 9x9x57 mm (h x sz x m)	ZPV-09
	Alakzáró adapter, négyszögletes 10x10x57 mm (h x sz x m)	ZPV-10
	Alakzáró adapter, négyszögletes 11x11x57 mm (h x sz x m)	ZPV-11
	Alakzáró adapter, négyszögletes 12x12x57 mm (h x sz x m)	ZPV-12
	Alakzáró adapter, négyszögletes 14x14x57 mm (h x sz x m)	ZPV-14
Kizárólag ex works opció	Leírás	Típus
	Fűtés, mechanikus légnedvesség-szabályozóval	HH230
	Fűtés, beállítható termosztáttal	HT230

Elektromos beszerelés



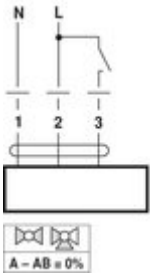
Vigyázat: Hálózati feszültség!

Párhuzamosan más hajtóműveket is csatlakoztathat. Vegye figyelembe a teljesítményadatokat.

A forgásirány kapcsoló fedett. Gyári beállítás: forgásirány Y 2.

Kapcsolási rajz

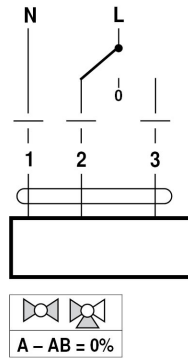
AC 230 V, nyit/zár



Vezetékszín:

- 1 = kék
- 2 = barna
- 3 = fehér

AC 230 V, 3 pontos

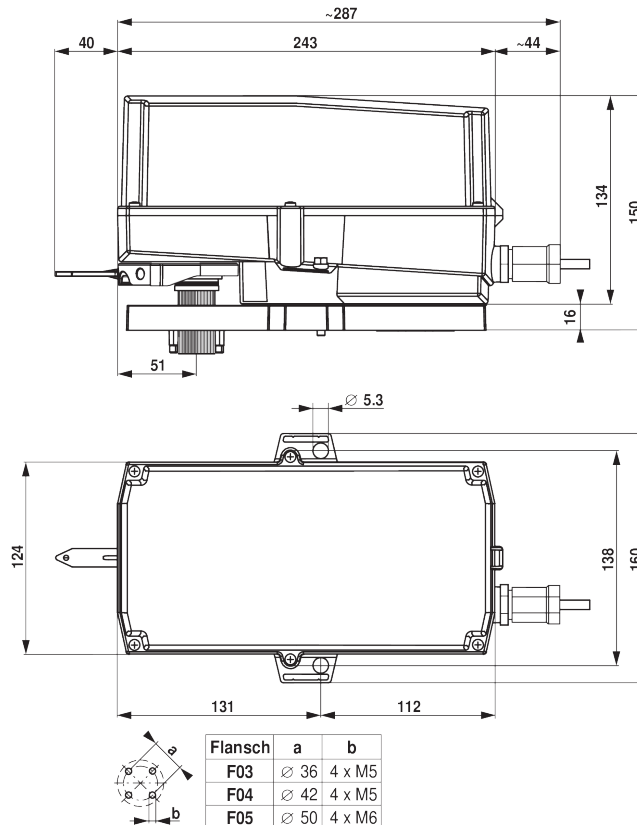


Vezetékszín:

- 1 = kék
- 2 = barna
- 3 = fehér

Méreték

Méretjelölő ábrák



További dokumentáció

- Általános megjegyzések a projektervezéshez