

Konfigurálható forgóhajtómű pillangószelepekhez

- Hajtómű forgatónyomatéka 400 Nm
- Névleges feszültség AC 230 V
- Vezérlés moduláló 2...10 V változó
- Állás visszajelzés 2...10 V változó
- 2 beépített segédkapcsolóval


Műszaki adatok

Elektromos adatok	Névleges feszültség	AC 230 V
	Névleges feszültséghez tartozó frekvencia	50/60 Hz
	Névleges feszültségtartomány	AC 207...253 V
	Energiafogyasztás működés alatt	222 W
	Energiafogyasztás működés alatt, megjegyzés	fűtéssel
	Publikációs csatornák (PIM)	253 VA
	Áramfogyasztás	1.1 A
	Segédkapcsoló	2 x SPDT, 1 x 3° / 1 x 87°
	Segédkapcsoló kapcsolási teljesítménye	1 mA...5 A (3 A indukciós), DC 5 V...AC 250 V
	Tápellátás/vezérlés csatlakozása	Sorkapcsok 2.5 mm ² (2 x 1,5 mm ² vagy 1 x 2,5 mm ² vezeték)
	Párhuzamos működés	Igen (vegye figyelembe a teljesítményadatokat)
Működési adatok	Hajtómű forgatónyomatéka	400 Nm
	Y működési tartomány	2...10 V
	Bemeneti ellenállás	100 kΩ
	Y működési tartomány változtatható	Kezdő pont 0,5...30 V Végpont 2.5...32 V
	U pozíció-visszajelzés	2...10 V
	U pozíció-visszajelzés megjegyzés	Max. 0.5 mA
	U pozíció-visszajelzés változtatható	Kezdő pont 0,5...8 V Végpont 2.5...10 V
	Pozíció pontossága	±5%
	Kézi felülbírlás	ideiglenesen kézikérékkel (nem forgó)
	Elfordulási szög	90°
	Elfordulási szög megjegyzés	Belső határolókapcsoló, nem beállítható
	Hajtómű futásideje	16 s / 90°
	Működés ciklus szelep	75% (= 16 mp aktív idő / 21 mp működési idő)
	A hajtómű hangteljesítményszintje	70 dB(A)
	Pozíciójelzés	Mechanikus (integrált)
Biztonsági adatok	IEC/EN védelmi osztály	I védőföldelés (PE)
	Segédkapcsoló IEC/EN védelmi osztálya	I védőföldelés (PE)
	IEC/EN védelmi szint	IP67
	EMC	CE a 2014/30/EU alapján
	Kisfeszültségű irányelv	CE a 2014/35/EU alapján
	Működési mód	1. típus

	Vezérlés szennyezési szint	4
	Környezeti hőmérséklet	-30...65°C
	Tárolási hőmérséklet	-30...80°C
	Környezeti páratartalom	Max. 95% r.h., nem kondenzálódó
	Épület/projekt neve	karbantartásmentes
Mechanikus adatok	Karimacsatlakozás	F10
Tömeg	Tömeg	20 kg
Anyagok	Ház anyaga	Fröccsöntött alumínium

Biztonsági megjegyzések


- Ez az eszköz helyhez kötött fűtő-, szellőző- és légkondicionáló rendszerekhez készült, és nem használható a megadott alkalmazási területétől eltérő módon, különösen repülőgépekben vagy bármilyen más légi közlekedési módokban.
- A kültéri alkalmazásokra csak akkor van lehetőség, ha a hajtómű nincs közvetlenül kitéve (tenger)víznek, hónak, jégnek, napsugárzásnak vagy agresszív gázoknak, valamint biztosított, hogy a környezeti körülmények mindenkor az adatlapnak megfelelő küszöbértékeken belül maradnak.
- Vigyázat: Hálózati feszültség!
- A beszerelést kizárólag az erre jogosult szakszemélyzet végezheti. A beszerelés során követni kell minden törvényi alkalmazandó intézményi beszerelési előírást.
- Az eszköz nem tartalmaz kicserélhető, vagy javítható alkatrészeket.
- A készülék elektromos alkatrészeket tartalmaz és tilos a háztartási hulladékkal együtt kiselejtezni. Vegyen figyelembe minden helyileg érvényes előírást és követelményt.
- Figyelem: lehetséges áramszivárgás (<3,5 mA)! A hajtómű csatlakoztatásakor, csatlakoztassa előbb a földelést, majd a tápenergia csatlakozásokat! A földelés csatlakoztatása előtt távolítsa el a tápenergia csatlakozásokat!
- Az előre beállított határoló elfordulásszögének módosításához a korlátozó kapcsolók vagy a számítógép/ a ZTH-.. egység nem használhatók.

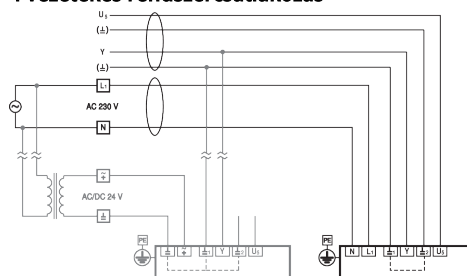
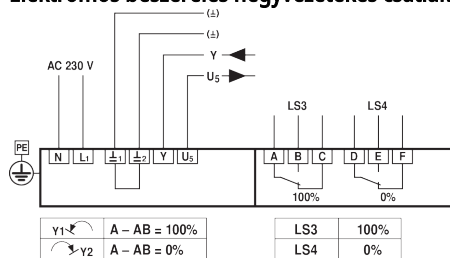
Terméjkellemzők

Működési mód	A hajtómű egy standard modulációs jellel kapcsolódik és a pozicionálási jel által megadott helyzetbe mozog el. Az U mérési feszültség a hajtómű 0...100%-os pozíciójának elektromos kijelzését szolgálja, valamint más hajtóművek alárendelt szabályzójeleként is szolgál.
Paraméterezhető hajtóművek	A gyári beállítások kiterjednek a legtöbb alkalmazásra. A bemenő és kimenő jelek, illetve az egyéb paraméterek a Belimo Service-Tool MFT-P eszközzel módosíthatók.
Egyszerű közvetlen felszerelés	Egyszerű közvetlen telepítés a pillangószelepre. A beszerelés iránya a pillangószelep képest 90°-os (szög) osztásban kiválasztható.
Kézi felülbírálás	Használja a kézikereket a pillangószelep zárásához (fordítsa jobbra) és nyitáshoz (fordítsa balra). Amikor a motor működik a kézikerek nem használható.
Belső fűtés	A belső fűtés megakadályozza a kondenzáció kialakulását.
Magas funkcionalitású megbízhatóság	A mechanikus végállások a hajtóművet -2° és 92°-ra korlátozza. A belső korlátozó kapcsoló megszakítja a motor tápfeszültség ellátását. Továbbá, a motor termosztátja túlterhelésvédelmet biztosít és megszakítja a tápfeszültségellátást, amennyiben a hajtómű hőmérséklete meghaladja a meghatározott értékeket.
Kombináció szelep/hajtómű	A megengedett közeghőmérsékleteket és zárónyomásokat az adott szelep megfelelő dokumentációja tartalmazza.
Jelzés	A beépített segédkapcsolókat arany-/ezüstréteg fedi, aminek köszönhetően beépíthetők az alacsony feszültségű (mA tartomány) és a magas feszültségű (A tartomány) áramkörökben, az adatlapban említett specifikációk figyelembe vételével. Kérjük, ne feledje, hogy a magas feszültség, akár egyszeri használata után is a mA tartományba tartozó érintkezők többé nem használhatók.

Tartozékok

	Leírás	Típus
Elektromos tartozékok	Csatlakozókábel 5 m, A+B: RJ12 6/6	ZK6-GEN
Szerviz-eszközök tartozékai	Leírás Belimo PC-Tool, Szoftver beállításokhoz és diagnosztikához Service-Tool, ZIP USB funkcióval, paramétrezhető és kommunikatív Belimo hajtóművekhez / VAV szabályozóhoz és HVAC teljesítmény-eszközökhöz	Típus MFT-P ZTH EU

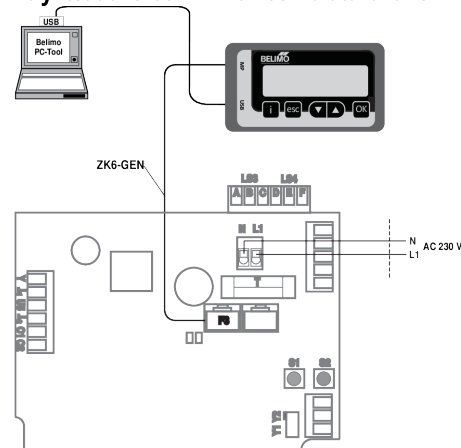
Elektromos beszerelés

Vigyázat: Hálózati feszültség!
3. elektromos kapcsolási rajzok
4 vezetékes rendszercsatlakozás

Elektromos beszerelés négyvezetékes csatlakozáshoz

Szerviz
Megjegyzések

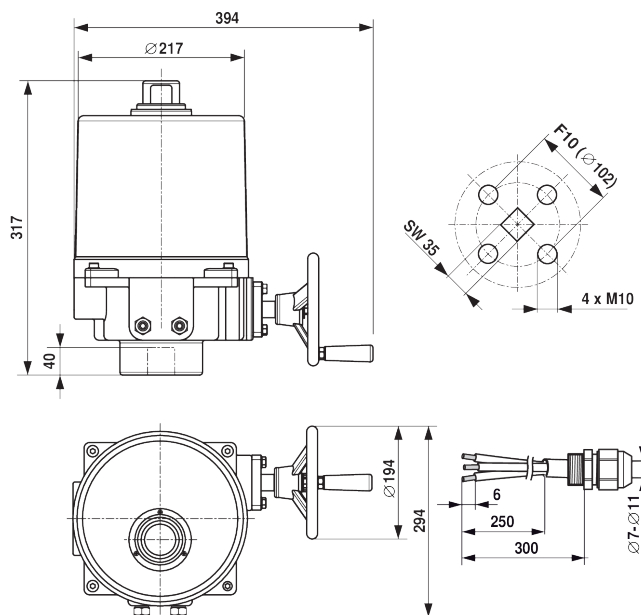
A hajtóművek konfigurálásához használja a Belimo PC-Tool MFT-P vagy ZTH EU szervizeszközöket, a hajtómű szervizcsatlakozójával.


Service-Tool csatlakozása

Helyi csatlakozás ZTH EU használatával az SY hajtómű szervizcsatlakozóján keresztül.


Megjegyzés

A házat ki kell nyitni úgy, hogy a csatlakozások hozzáférhetőek legyenek.

Méretetek
Méretjelölő ábrák

További dokumentáció

- Adatlapok pillangószelepekhez
- Beszerelési útmutatók hajtóművekhez és/vagy pillangószelepekhez
- Megjegyzések a projekttervezéshez pillangószelepekhez