

Folytonos forgóhajtómű pillangószelepekhez

- Hajtómű forgatónyomatéka 400 Nm
- Névleges feszültség AC 230 V
- Vezérlés moduláló 0.5...10 V
- Állásvisszajelzés 0.5...10 V
- 2 beépített segédkapcsolóval


**Műszaki adatok**

<b>Elektromos adatok</b>	Névleges feszültség	AC 230 V
	Névleges feszültséghez tartozó frekvencia	50/60 Hz
	Névleges feszültségtartomány	AC 207...253 V
	Energiafogyasztás működés alatt	222 W
	Energiafogyasztás működés alatt, megjegyzés	fűtéssel
	Publikációs csatornák (PIM)	253 VA
	Áramfogyasztás	1.1 A
	Segédkapcsoló	2 x SPDT, 1 x 3° / 1 x 87°
	Segédkapcsoló kapcsolási teljesítménye	1 mA...5 A (3 A indukciós), DC 5 V...AC 250 V
	Tápellátás/vezérlés csatlakozása	Sorkapcsok 2.5 mm <sup>2</sup> (2 x 1,5 mm <sup>2</sup> vagy 1 x 2,5 mm <sup>2</sup> vezeték)
	Párhuzamos működés	Igen (vegye figyelembe a teljesítményadatokat)
<b>Működési adatok</b>	Hajtómű forgatónyomatéka	400 Nm
	Y működési tartomány	0.5...10 V
	Bemeneti ellenállás	100 kΩ
	U pozíció-visszajelzés	0.5...10 V
	U pozíció-visszajelzés megjegyzés	Max. 0.5 mA
	Pozíció pontossága	±5%
	Kézi felülbírlás	ideiglenesen kézikerékkel (nem forgó)
	Elfordulási szög	90°
	Elfordulási szög megjegyzés	Belső határolókapcsoló, nem beállítható
	Hajtómű futásideje	16 s / 90°
	Működés ciklus szelep	75% (= 16 mp aktív idő / 21 mp működési idő)
	A hajtómű hangteljesítményszintje	70 dB(A)
	Pozíciójelzés	Mechanikus (integrált)
<b>Biztonsági adatok</b>	IEC/EN védelmi osztály	I védőföldelés (PE)
	Segédkapcsoló IEC/EN védelmi osztálya	I védőföldelés (PE)
	IEC/EN védelmi szint	IP67
	EMC	CE a 2014/30/EU alapján
	Kisfeszültségű irányelv	CE a 2014/35/EU alapján
	Működési mód	1. típus
	Vezérlés szennyezési szint	4
	Környezeti hőmérséklet	-30...65°C
	Tárolási hőmérséklet	-30...80°C
	Környezeti páratartalom	Max. 95% r.h., nem kondenzálódó

	Épület/projekt neve	karbantartásmentes
<b>Mechanikus adatok</b>	Karimacsatlakozás	F10
<b>Tömeg</b>	Tömeg	20 kg
<b>Anyagok</b>	Ház anyaga	Fröccsöntött alumínium

**Biztonsági megjegyzések**

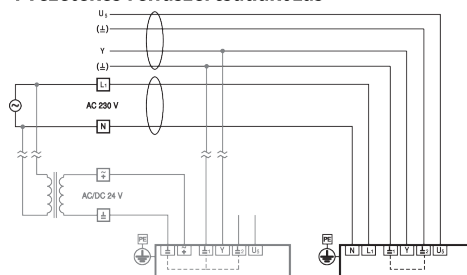
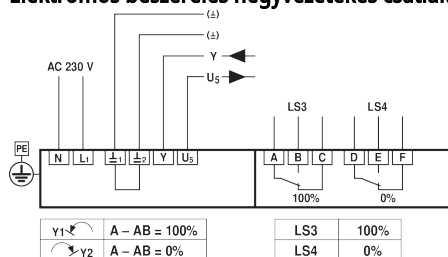
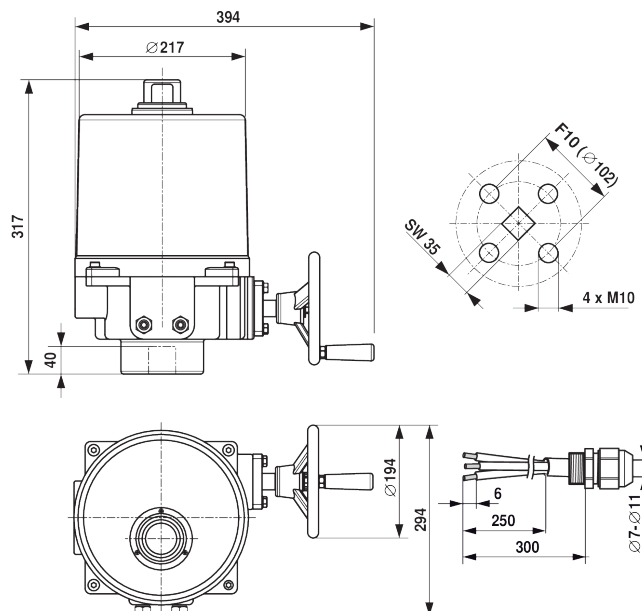

- Ez az eszköz helyhez kötött fűtő-, szellőző- és légkondicionáló rendszerekhez készült, és nem használható a megadott alkalmazási területétől eltérő módon, különösen repülőgépekben vagy bármilyen más légi közlekedési módokban.
- A kültéri alkalmazásokra csak akkor van lehetőség, ha a hajtómű nincs közvetlenül kitéve (tenger)víznek, hónak, jégnek, napsugárzásnak vagy agresszív gázoknak, valamint biztosított, hogy a környezeti körülmények mindenkor az adatlapnak megfelelő küszöbértékeken belül maradnak.
- Vigyázat: Hálózati feszültség!
- A beszerelést kizárólag az erre jogosult szakszemélyzet végezheti. A beszerelés során követni kell minden törvényi alkalmazandó intézményi beszerelési előírást.
- Az eszköz nem tartalmaz kicserélhető, vagy javítható alkatrészeket.
- A készülék elektromos alkatrészeket tartalmaz és tilos a háztartási hulladékkal együtt kiselejtezni. Vegyen figyelembe minden helyileg érvényes előírást és követelményt.
- Figyelem: lehetséges áramszivárgás (<3,5 mA)! A hajtómű csatlakoztatásakor, csatlakoztassa előbb a földelést, majd a tápenergia csatlakozásokat! A földelés csatlakoztatása előtt távolítsa el a tápenergia csatlakozásokat!

**Termékjellemzők**

<b>Működési mód</b>	A hajtómű egy standard modulációs jellel kapcsolódik és a pozicionálási jel által megadott helyzetbe mozog el. Az U mérési feszültség a hajtómű 0...100%-os pozíciójának elektromos kijelzését szolgálja, valamint más hajtóművek alárendelt szabályzójeleként is szolgál.
<b>Egyszerű közvetlen felszerelés</b>	Egyszerű közvetlen telepítés a pillangószelepre. A beszerelés iránya a pillangószelez képest 90°-os (szög) osztásban kiválasztható.
<b>Kézi felülbírlás</b>	Használja a kézikereket a pillangószelep zárásához (fordítsa jobbra) és nyitáshoz (fordítsa balra). Amikor a motor működik a kézikerek nem használható.
<b>Belső fűtés</b>	A belső fűtés megakadályozza a kondenzáció kialakulását.
<b>Magas funkcionalitású megbízhatóság</b>	A mechanikus végállások a hajtóművet -2° és 92°-ra korlátozza. A belső korlátozó kapcsoló megszakítja a motor tápfeszültség ellátását. Továbbá, a motor termosztátja túlterhelésvédelmet biztosít és megszakítja a tápfeszültségellátást, amennyiben a hajtómű hőmérséklete meghaladja a meghatározott értékeket.
<b>Kombináció szelep/hajtómű</b>	A megengedett közeghőmérsékleteket és zárónyomásokat az adott szelep megfelelő dokumentációja tartalmazza.
<b>Jelzés</b>	A beépített segédkapcsolókat arany-/ezüstreteg fedi, aminek köszönhetően beépíthetők az alacsony feszültségű (mA tartomány) és a magas feszültségű (A tartomány) áramkörökben, az adatlapban említett specifikációk figyelembe vételével. Kérjük, ne feledje, hogy a magas feszültség, akár egyszeri használata után is a mA tartományba tartozó érintkezők többé nem használhatók.

**Elektromos beszerelés**

**Vigyázat: Hálózati feszültség!**

**3. elektromos kapcsolási rajzok**
**4 vezetékes rendszercsatlakozás**

**Elektromos beszerelés négyvezetékes csatlakozáshoz**

**Méretetek**
**Méretjelölő ábrák**

**További dokumentáció**

- Adatlapok pillangószelepekhez
- Beszerelési útmutatók hajtóművekhez és/vagy pillangószelepekhez
- Megjegyzések a projekttervezéshez pillangószelepekhez