

Konfigurálható forgóhajtómű pillangószelepekhez

- Hajtómű forgatónyomatéka 400 Nm
- Névleges feszültség AC/DC 24 V
- Vezérlés moduláló 2...10 V változó
- Állásvisszajelzés 2...10 V változó
- 2 beépített segédkapcsolóval


Műszaki adatok

Elektromos adatok	Névleges feszültség	AC/DC 24 V
	Névleges feszültség megjegyzés	AC 24 V vezetékes csatlakozáshoz AC/DC 24 V 4 vezetékes csatlakozáshoz
	Névleges feszültséghez tartozó frekvencia	50/60 Hz
	Névleges feszültségtartomány	AC 21.6...26.4 V / DC 21.6...26.4 V
	Energiafogyasztás működés alatt	254 W
	Energiafogyasztás működés alatt, megjegyzés	fűtéssel
	Publikációs csatornák (PIM)	264 VA
	Áramfogyasztás	11 A
	Segédkapcsoló	2 x SPDT, 1 x 3° / 1 x 87°
	Segédkapcsoló kapcsolási teljesítménye	1 mA...5 A (3 A indukciós), DC 5 V...AC 250 V
	Tápellátás/vezérlés csatlakozása	Sorkapcsok 2.5 mm ² (2 x 1,5 mm ² vagy 1 x 2,5 mm ² vezeték)
	Párhuzamos működés	Igen (vegye figyelembe a teljesítményadatokat)
	Működési adatok	Hajtómű forgatónyomatéka
Y működési tartomány		2...10 V
Bemeneti ellenállás		100 kΩ
Y működési tartomány változtatható		Kezdő pont 0,5...30 V Végpont 2.5...32 V
U pozíció-visszajelzés		2...10 V
U pozíció-visszajelzés megjegyzés		Max. 0.5 mA
U pozíció-visszajelzés változtatható		Kezdő pont 0,5...8 V Végpont 2.5...10 V
Pozíció pontossága		±5%
Kézi felülbírállás		ideiglenesen kézikérékkel (nem forgó)
Elfordulási szög		90°
Elfordulási szög megjegyzés		Belső határolókapcsoló, nem beállítható
Hajtómű futásideje		23 s / 90°
Működés ciklus szelep		75% (= 23 mp aktív idő / 31 mp működési idő)
Felülbírálló vezérlés		MAX (maximum pozíció) = 100% MIN (minimum pozíció) = 0% ZS (közbenő helyzet, csak AC) = 50%
A hajtómű hangteljesítményszintje		70 dB(A)
Pozíciójelzés		Mechanikus (integrált)
Biztonsági adatok		IEC/EN védelmi osztály
	Segédkapcsoló IEC/EN védelmi osztálya	I védőföldelés (PE)

	IEC/EN védelmi szint	IP67
	EMC	CE a 2014/30/EU alapján
	Kisfeszültségű irányelv	CE a 2014/35/EU alapján
	Működési mód	1. típus
	Vezérlés szennyezési szint	4
	Környezeti hőmérséklet	-30...65°C
	Tárolási hőmérséklet	-30...80°C
	Környezeti páratartalom	Max. 95% r.h., nem kondenzálódó
	Épület/projekt neve	karbantartásmentes
Mechanikus adatok	Karimacsatlakozás	F10
	Tömeg Tömeg	20 kg
	Anyagok Ház anyaga	Fröccsöntött alumínium

Biztonsági megjegyzések


- Ez az eszköz helyhez kötött fűtő-, szellőző- és légkondicionáló rendszerekhez készült, és nem használható a megadott alkalmazási területétől eltérő módon, különösen repülőgépekben vagy bármilyen más légi közlekedési módokban.
- A beszerelést kizárólag az erre jogosult szakember végezheti. A beszerelés során követni kell minden törvényi alkalmazandó intézményi beszerelési előírást.
- Az eszköz nem tartalmaz kicserélhető, vagy javítható alkatrészeket.
- A készülék elektromos alkatrészeket tartalmaz és tilos a háztartási hulladékkal együtt kiselejtezni. Vegyen figyelembe minden helyileg érvényes előírást és követelményt.
- Az előre beállított határoló elfordulásszögének módosításához a korlátozó kapcsolók vagy a számítógép/ a ZTH-.. egység nem használhatók.

Terméjkellemzők

Működési mód	A hajtómű egy standard modulációs jellel kapcsolódik és a pozicionálási jel által megadott helyzetbe mozog el. Az U mérési feszültség a hajtómű 0...100%-os pozíciójának elektromos kijelzését szolgálja, valamint más hajtóművek alárendelt szabályzójeleként is szolgál.
Paraméterezhető hajtóművek	A gyári beállítások kiterjednek a legtöbb alkalmazásra. A bemenő és kimenő jelek, illetve az egyéb paraméterek a Belimo Service-Tool MFT-P eszközzel módosíthatók.
Egyszerű közvetlen felszerelés	Egyszerű közvetlen telepítés a pillangószelepre. A beszerelés iránya a pillangószelez képest 90°-os (szög) osztásban kiválasztható.
Kézi felülbírlás	Használja a kézikereket a pillangószelep zárásához (fordítsa jobbra) és nyitására (fordítsa balra). Amikor a motor működik a kézikerek nem használható.
Belső fűtés	A belső fűtés megakadályozza a kondenzáció kialakulását.
Magas funkcionalitású megbízhatóság	A mechanikus végállások a hajtóművet -2° és 92°-ra korlátozza. A belső korlátozó kapcsoló megszakítja a motor tápfeszültség ellátását. Továbbá, a motor termosztátja túlterhelésvédelmet biztosít és megszakítja a tápfeszültségellátást, amennyiben a hajtómű hőmérséklete meghaladja a meghatározott értékeket.
Kombináció szelep/hajtómű	A megengedett közeghőmérsékleteket és zárónyomásokat az adott szelep megfelelő dokumentációja tartalmazza.
Jelzés	A beépített segédkapcsolókat arany-/ezüstréteg fedi, aminek köszönhetően beépíthetők az alacsony feszültségű (mA tartomány) és a magas feszültségű (A tartomány) áramkörökben, az adatlapban említett specifikációk figyelembe vételével. Kérjük, ne feledje, hogy a magas feszültség, akár egyszeri használat után is a mA tartományba tartozó érintkezők többé nem használhatók.

Tartozékok

Elektromos tartozékok	Leírás	Típus
-----------------------	--------	-------

Szerviz-eszközök tartozékai

Csatlakozókábel 5 m, A: RJ11 6/4 ZTH EU, B: szabad vezetékvég MP/PP sorkapocsra csatlakozáshoz
 Csatlakozókábel 5 m, A+B: RJ12 6/6

ZK2-GEN

ZK6-GEN

Leírás
Típus

Adapter Service-Tool ZTH-hez
 Belimo PC-Tool, Szoftver beállításokhoz és diagnosztikához
 Service-Tool, ZIP USB funkcióval, paraméterezhető és kommunikatív Belimo hajtóművekhez / VAV szabályozóhoz és HVAC teljesítmény-eszközökhöz

MFT-C
 MFT-P
 ZTH EU

Elektromos beszerelés

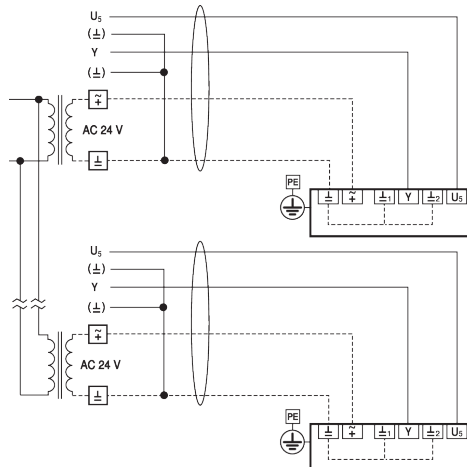
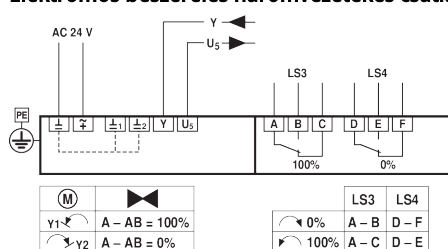
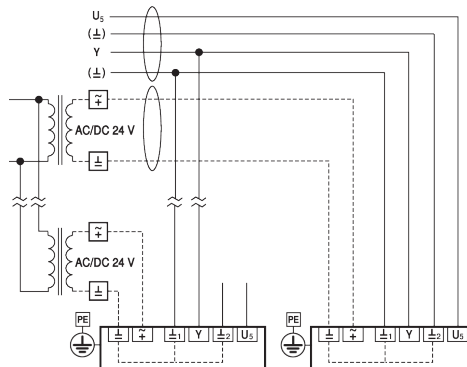

Csatlakoztassa biztonságosan leválasztó transzformátoron keresztül.

Maximális kábelhosszra vonatkozó korlátozások

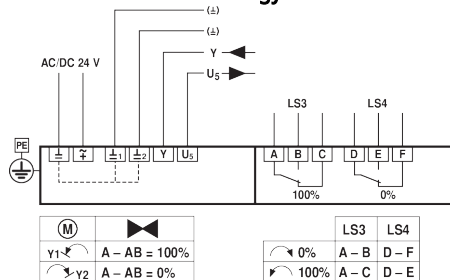
A tápkábelek maximális hosszát (a vezetékezési diagramban vonallal jelölve) a vezeték metszete határozza meg.

A maximális kábelhosszakat az Általános megjegyzések című fejezet tartalmazza!

Párhuzamosan más hajtóműveket is csatlakoztathat. Vegye figyelembe az adagoláshoz szükséges teljesítményadatokat.

2. elektromos kapcsolási rajzok
3 vezetékű rendszer csatlakozás

Elektromos beszerelés háromvezetékes csatlakozáshoz

3. elektromos kapcsolási rajzok
4 vezetékű rendszer csatlakozás


Elektromos beszerelés négyvezetékes csatlakozáshoz

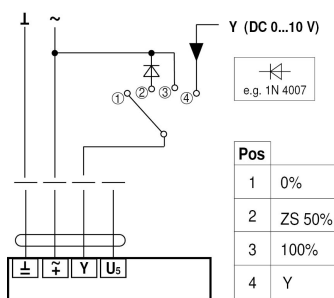
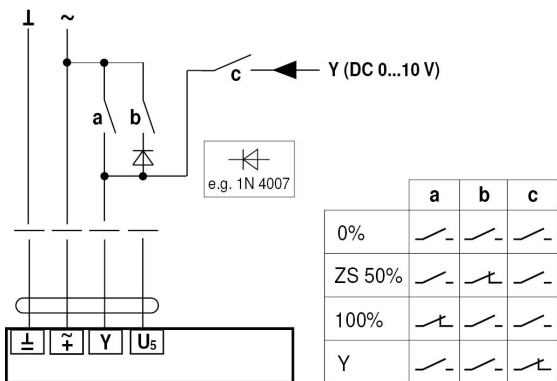


Funkciók

Függvények alapértékekkel (hagyományos mód)

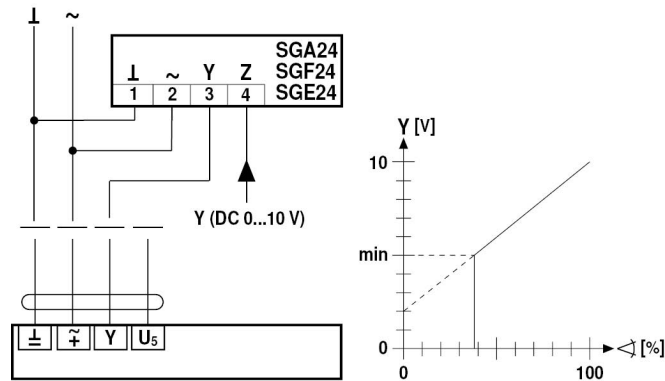
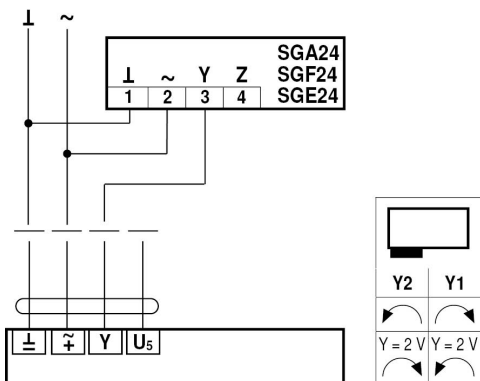
Túlerhelés-szabályozás és korlátozás AC 24 V relével

Vezérlés felülírása AC 24 V forgókapcsolóval

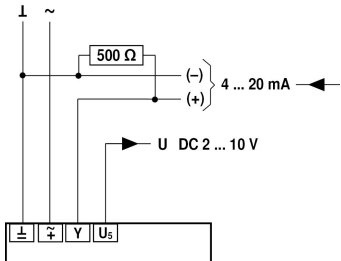


Távvezérlés 0...100% (pozíciójelzővel)

Minimum korlát (pozíciójelzővel)



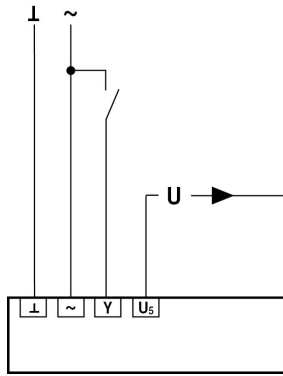
Vezérlés 4...20 mA árammal külső ellenálláson keresztül



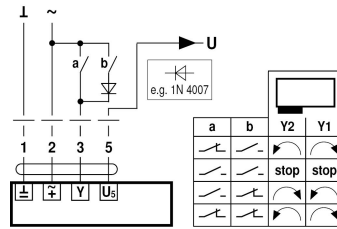
Vigyázat:
A működési tartományt DC 2...10 V értékre kell beállítani.
Az 500 Ω ellenállás a 4...20 mA jelet DC 2...10 V feszültségjellé alakítja át

Funkciók meghatározott paraméterekkel rendelkező hajtóművekhez (paraméterezés szükséges)

Vezérlés nyit/zár



Vezérlés 3 pontos



Szerviz

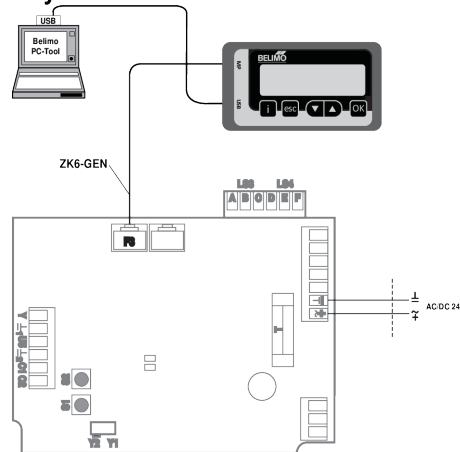
Megjegyzések



A hajtóművek konfigurálásához használja a Belimo PC-Tool MFT-P vagy ZTH EU szervizeszközöket, a hajtómű szervizcsatlakozójával.

Service-Tool csatlakozása

Helyi csatlakozás ZTH EU használatával az SY hajtómű szervizcsatlakozóján keresztül.



Megjegyzés

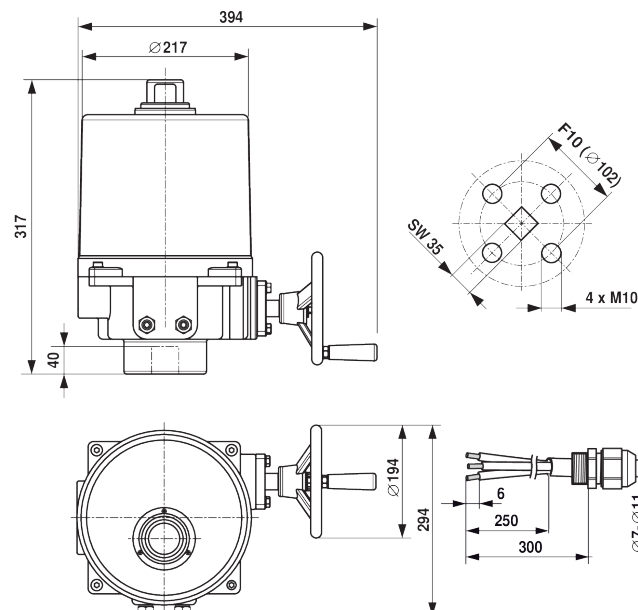
A házfedélnek nyitva kell lennie a csatlakozásokhoz hozzáférés érdekében.

Kérjük, vegye figyelembe!

24 V-os tápellátás esetén a GND-jelet kötelező külön vezetni a nyomtatott áramkörön.

Méreték

Méretjelölő ábrák



További dokumentáció

- Adatlapok pillangószelepekhez
- Beszerelési útmutatók hajtóművekhez és/vagy pillangószelepekhez
- Megjegyzések a projekttervezéshez pillangószelepekhez