

Pillangószelep forgóhajtóműve

- Hajtómű forgatónyomatéka 500 Nm
- Névleges feszültség AC/DC 24 V
- Vezérlés nyit/zár, 3 pontos
- 2 beépített segédkapcsolóval


Műszaki adatok

Elektromos adatok	Névleges feszültség	AC/DC 24 V
	Névleges feszültséghez tartozó frekvencia	50/60 Hz
	Névleges feszültségtartomány	AC 21.6...26.4 V / DC 21.6...26.4 V
	Energiafogyasztás működés alatt	179 W
	Energiafogyasztás működés alatt, megjegyzés	fűtéssel
	Publikációs csatornák (PIM)	224 VA
	Áramfogyasztás	9.3 A
	Segédkapcsoló	2 x SPDT, 1 x 3° / 1 x 87°
	Segédkapcsoló kapcsolási teljesítménye	1 mA...5 A (3 A indukciós), DC 5 V...AC 250 V
	Tápellátás/vezérlés csatlakozása	Sorkapcsok 2.5 mm ² (2 x 1,5 mm ² vagy 1 x 2,5 mm ² vezeték)
	Párhuzamos működés	Nem
Működési adatok	Hajtómű forgatónyomatéka	500 Nm
	Kézi felülbírlás	ideiglenesen kézikérékkel (nem forgó)
	Elfordulási szög	90°
	Elfordulási szög megjegyzés	Belső határolókapcsoló, nem beállítható
	Hajtómű futásideje	35 s / 90°
	Működés ciklus szelep	30% (= 35 mp aktív idő / 117 mp működési idő)
	A hajtómű hangteljesítményszintje	70 dB(A)
	Pozíciójelzés	Mechanikus (integrált)
Biztonsági adatok	IEC/EN védelmi osztály	I védőföldelés (PE)
	Segédkapcsoló IEC/EN védelmi osztálya	I védőföldelés (PE)
	IEC/EN védelmi szint	IP67
	EMC	CE a 2014/30/EU alapján
	Kisfeszültségű irányelv	CE a 2014/35/EU alapján
	Működési mód	1. típus
	Vezérlés szennyezési szint	4
	Környezeti hőmérséklet	-30...65°C
	Tárolási hőmérséklet	-30...80°C
	Környezeti páratartalom	Max. 95% r.h., nem kondenzálódó
	Épület/projekt neve	karbantartásmentes
Mechanikus adatok	Karimacsatlakozás	F10
	Tömeg	Tömeg
		22 kg

Anyagok Ház anyaga Fröccsöntött alumínium

Biztonsági megjegyzések


- Ez az eszköz helyhez kötött fűtő-, szellőző- és légkondicionáló rendszerekhez készült, és nem használható a megadott alkalmazási területétől eltérő módon, különösen repülőgépekben vagy bármilyen más légi közlekedési módokban.
- A beszerelést kizárólag az erre jogosult szakember végezheti. A beszerelés során követni kell minden törvényi alkalmazandó intézményi beszerelési előírást.
- Az eszköz nem tartalmaz kicserélhető, vagy javítható alkatrészeket.
- A készülék elektromos alkatrészeket tartalmaz és tilos a háztartási hulladékkal együtt kiselejtezni. Vegyen figyelembe minden helyileg érvényes előírást és követelményt.

Terméjkellemzők

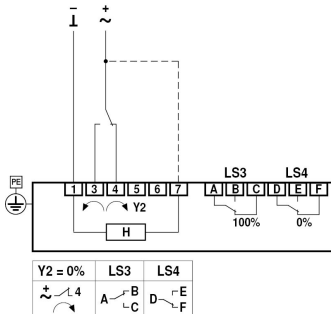
- Egyszerű közvetlen felszerelés** Egyszerű közvetlen telepítés a pillangószelepre. A beszerelés iránya a pillangószelez képest 90°-os (szög) osztásban kiválasztható.
- Kézi felülbírlás** Használja a kézikereket a pillangószelep zárásához (fordítsa jobbra) és nyitására (fordítsa balra). Amikor a motor működik a kézikerek nem használható. Feszültség hiányában a pillangószelep az adott állásban marad.
- Belső fűtés** A belső fűtés megakadályozza a kondenzáció kialakulását.
- Magas funkcionalitású megbízhatóság** A mechanikus végállások a hajtóművet -2° és 92°-ra korlátozza. A belső korlátozó kapcsoló megszakítja a motor tápfeszültség ellátását. Továbbá, a motor termosztátja túlterhelésvédelmet biztosít és megszakítja a tápfeszültségellátást, amennyiben a hajtómű hőmérséklete meghaladja a meghatározott értékeket.
- Kombináció szelep/hajtómű** A megengedett közeghőmérsékleteket és zárónyomásokat az adott szelep megfelelő dokumentációja tartalmazza.
- Jelzés** A beépített segédkapcsolókat arany-/ezüstréteg fedi, aminek köszönhetően beépíthetők az alacsony feszültségű (mA tartomány) és a magas feszültségű (A tartomány) áramkörökben, az adatlapban említett specifikációk figyelembe vételével. Kérjük, ne feledje, hogy a magas feszültség, akár egyszeri használat után is a mA tartományba tartozó érintkezők többé nem használhatók.

Elektromos beszerelés

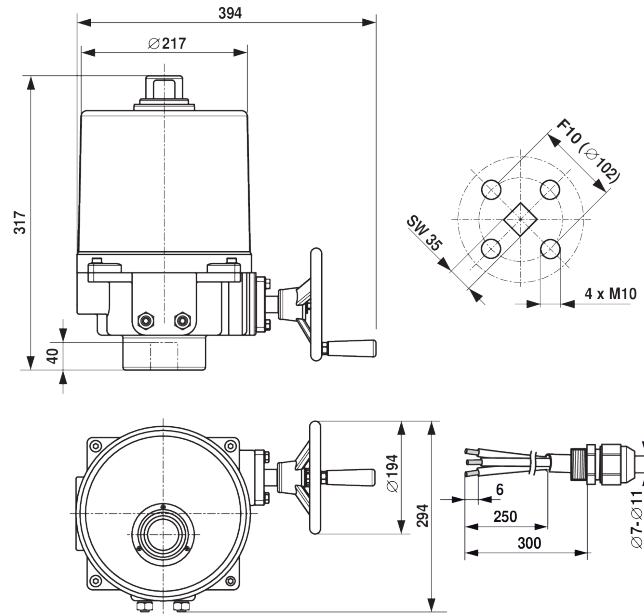

Csatlakoztassa biztonságosan leválasztó transzformátoron keresztül.

Kapcsolási rajz

AC/DC 24 V, nyit/zár, 3 pontos



H: belső fűtés (állandó hőmérsékleti feltételek mellett nem szükséges belső fűtést csatlakoztatni beltéri alkalmazásokhoz)
 LS3: segédkapcsoló 100% (pillangószelep nyitva)
 LS4: segédkapcsoló 0% (pillangószelep zárva)

Méretetek
Méretjelölő ábrák

További dokumentáció

- Adatlapok pillangószelepekhez
- Beszerelési útmutatók hajtóművekhez és/vagy pillangószelepekhez
- Megjegyzések a projekttervezéshez pillangószelepekhez