

Per il monitoraggio della temperatura dell'acqua di riscaldamento, nei sistemi ad acqua calda e in altre applicazioni HVAC. Al raggiungimento della temperatura di setpoint, il contatto a 1 pin (SPDT) viene commutato. Sono possibili quattro diversi tipi di montaggio.

- Montaggio a contatto del tubo
- Montaggio in un pozzetto
- Montaggio a parete con sonda in una flangia
- Montaggio a parete con sonda in una guaina a immersione


**Panoramica modelli**

Tipo	Segnale d'uscita switch temperatura	Caratteristiche in aggiunta	Capillare
01HT-101CA	Changeover	Auto reset	1 m

**Dati tecnici**

<b>Dati elettrici</b>	Collegamento elettrico	Morsetti a molla max. 2.5 mm <sup>2</sup>
	Ingresso cavo	Pressacavo con sblocco fissaggio M20x1.5 mm, per cavo Ø6...12 mm
<b>Dati funzionali</b>	Segnale d'uscita passiva temperatura	Changeover
	Nota Segnale d'uscita switch temperatura	AC 230 V 16 (2.5) A @ impostazione interruttore 1-2 AC 230 V 6.3 (2.5) A @ impostazione interruttore 1-4 DC 230 V 0.25 A
	Affidabilità di commutazione	min. corrente di scambio 100 mA @ AC / DC 24 V
	Applicazione	Aria/acqua
<b>Dati di misurazione</b>	Valori di misura	Temperatura
	Campo di misura temperatura	30...90°C
	Range di impostazione temperatura	30...90°C
	Differenziale di commutazione (temperatura)	Tip. 4.2K
	Precisione temperatura passiva	±1.8K (terzo superiore del campo di misura) ±3.6K (all'inizio della scala del campo di misura)
<b>Materiali</b>	Pressacavo	PA6, nero
	Involucro	In basso: PA (RAL7001, grigio argento) Copertura: ABS con vetro di ispezione (PMMA) Guarnizione: NBR
	Capillare	Rame
<b>Scheda di sicurezza</b>	Umidità ambiente	Max. 95% r.H., non condensante
	Temperatura ambiente	0...80°C
	Nota temperatura ambiente	Su sensore temperatura max. setpoint +25 K, su testa interruttore max. 80°C
	Temperatura del fluido	Fino a max. 115°C
	Temperatura di stoccaggio	-30...80°C
	Conformità CE	Marcatura CE
	Certificazione IEC/EN	DIN EN 60730-1 e DIN EN 14597
	Grado di protezione IEC/EN	IP54
	Degree of protection note	Protezione IP con elementi di tenuta montati
	Standard Qualità	ISO 9001
Modalità di funzionamento	Modello 2 BL	

Note di sicurezza



Questo dispositivo è stato progettato per essere utilizzato in impianti fissi di riscaldamento, ventilazione e condizionamento dell'aria e non deve essere usato al di fuori del campo di applicazione indicato. Adattamenti non autorizzati sono proibiti. Il prodotto non deve essere utilizzato con un'attrezzatura che in caso di guasto possa minacciare, direttamente o indirettamente, la salute umana, la vita o che sia pericoloso per gli esseri umani, animali o beni.

Prima dell'installazione accertarsi che tutte le connessioni elettriche siano scollegate. Non eseguire collegamenti su dispositivi sotto tensione o in funzione.

L'installazione può essere svolta solo da personale autorizzato. Devono essere rispettate tutte le normative legali o istituzionali applicabili.

Il dispositivo contiene componenti elettrici ed elettronici e non può essere smaltito con i normali rifiuti domestici. Vanno rispettate tutte le normative locali sullo smaltimento.



Durante installazione, collaudo, riparazioni o manutenzione, può essere necessario lavorare con componenti elettrici sotto tensione. È necessario che i lavori siano eseguiti da elettricisti qualificati o altre persone competenti e istruite adeguatamente per lavorare su parti elettriche sotto tensione. Il non rispetto delle misure di sicurezza quando si viene esposti a parti elettriche sotto tensione, può provocare incidenti gravi o morte.

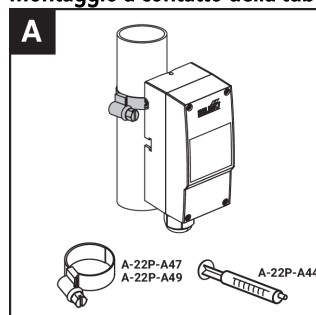
Note

**Funzione di commutazione** Se la temperatura sul sensore supera il valore di setpoint, la commutazione viene attivata e il circuito elettrico viene aperto o chiuso. Se la temperatura scende (raffreddamento), la commutazione viene resettata alla posizione iniziale.

Note di installazione

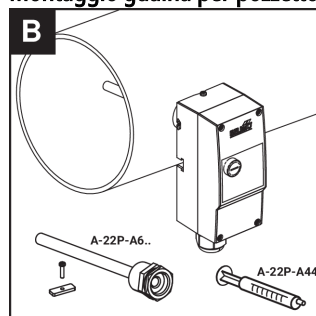
**Situazione installazione** I monitor per la temperatura possono essere installati in quattro modi diversi.

**Montaggio a contatto della tubazione**



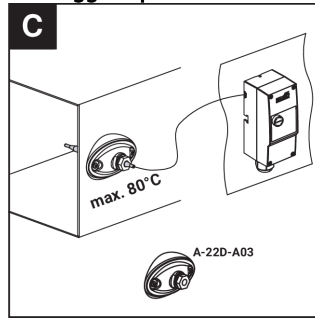
La fascetta di fissaggio è compresa nella fornitura

**Montaggio guaina per pozzetto**



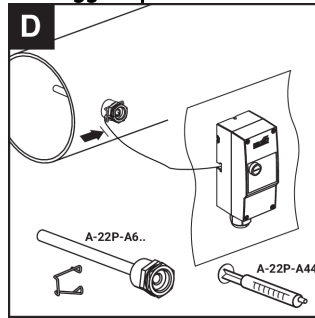
La guaina per pozzetto A-22P-A6... è disponibile come accessorio opzionale

**Montaggio a parete con sensore nella flangia**



La flangia A-22D-A03... è disponibile come accessorio opzionale

**Montaggio a parete con sensore nella guaina ad immersione**



La guaina per pozzetto A-22P-A6... è disponibile come accessorio opzionale

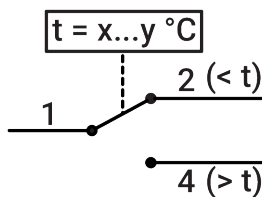
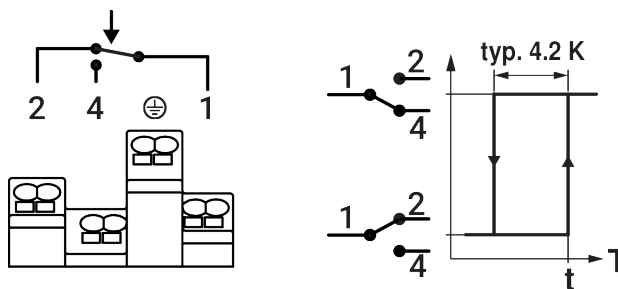
**Fornitura**

Fascetta di fissaggio per tubazioni da Ø15...110 mm

**Accessori**

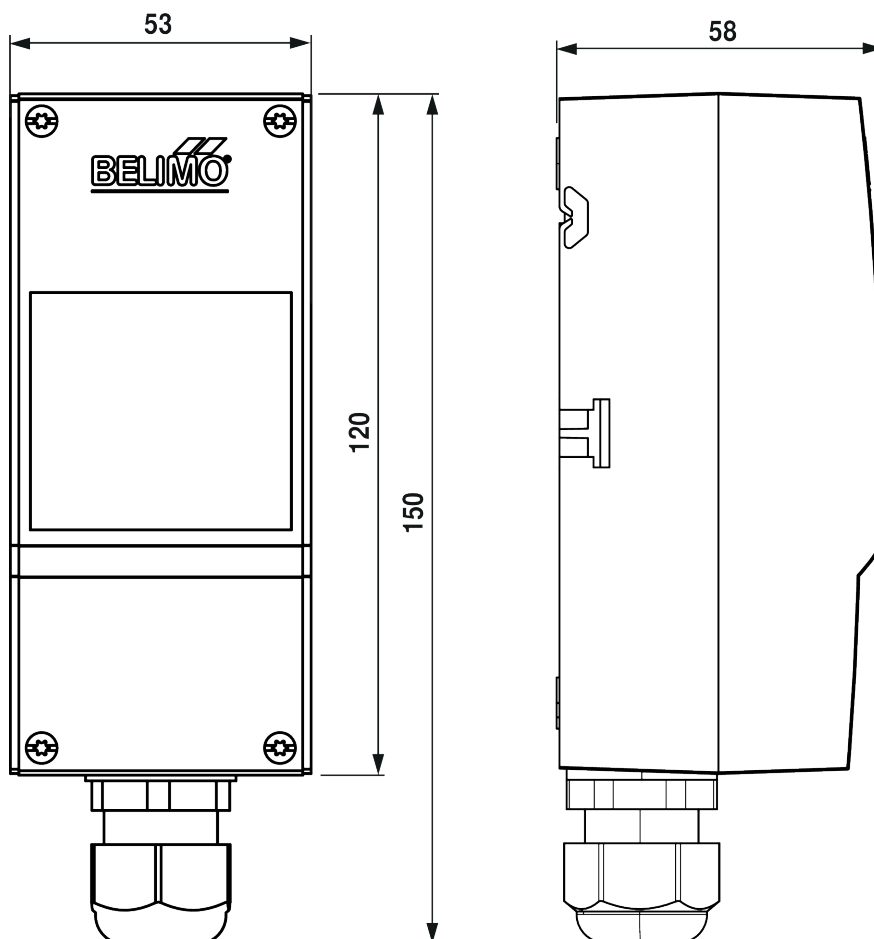
Accessori opzionali	Descrizione	Tipo
	Flangia di montaggio per sonda sensore 6 mm, fino a max. 120°C [248°F], Plastica	A-22D-A03
	Siringa con pasta termica	A-22P-A44
	Fascetta di fissaggio, per tubi fino a Ø 40...110 mm [1.6...4.3"]	A-22P-A47
	Fascetta di fissaggio, per tubi fino a Ø 40...250 mm [1.6...9.8"]	A-22P-A49
Accessori obbligatori	Descrizione	Tipo
	Kit guaina per pozzetto (lavorato) Ottone nichelato, 100 mm, G1/2", SW22	A-22P-A61
	Kit guaina per pozzetto (lavorato) Ottone nichelato, 150 mm, G1/2", SW22	A-22P-A62
	Kit guaina per pozzetto (lavorato) Ottone nichelato, 200 mm, G1/2", SW22	A-22P-A63
	Kit guaina per pozzetto (lavorato) Acciaio inossidabile, 100 mm, G1/2", SW22	A-22P-A64
	Kit guaina per pozzetto (lavorato) Acciaio inossidabile, 150 mm, G1/2", SW22	A-22P-A65
	Kit guaina per pozzetto (lavorato) Acciaio inossidabile, 200 mm, G1/2", SW22	A-22P-A66

Schema elettrico



Se il capillare perde, il circuito elettrico 1-2 rimane permanentemente chiuso.

Dimensioni



Tipo

01HT-101CA

Peso

0.12 kg