

Attuatore modulante per la regolazione di serrande dell'aria negli impianti meccanici e tecnologici degli edifici

- Per serrande fino a circa 0.4 m²
- Coppia motore 2 Nm
- Alimentazione AC/DC 24 V
- Comando modulante 2...10 V
- Feedback posizione 2...10 V


Dati tecnici

Dati elettrici	Alimentazione	AC/DC 24 V
	Frequenza alimentazione	50/60 Hz
	Range alimentazione	AC 19.2...28.8 V / DC 19.2...28.8 V
	Assorbimento in funzione	1 W
	Assorbimento in mantenimento	0.5 W
	Assorbimento per dimensionamento	1.5 VA
	Collegamento alimentazione / comando	Cavo 1 m, 4 x 0.75 mm ²
	Funzionamento in parallelo	Sì (considerare gli assorbimenti elettrici!)
Dati funzionali	Coppia motore	2 Nm
	Campo di lavoro Y	2...10 V
	Impedenza ingresso	100 kΩ
	Feedback di posizione U	2...10 V
	Nota feedback di posizione U	Max. 1 mA
	Accuratezza posizionamento	±5%
	Direzione di azionamento del motore	senso di rotazione antiorario
	Nota direzione di azionamento	Y = 0 V: battuta sx posizione di 0
	Azionamento manuale	con magnete
	Angolo di rotazione	95°, settaggio fisso
	Tempo di azionamento motore	75 s / 90°
	Livello di rumorosità motore	35 dB(A)
	Interfaccia meccanica	Morsetto universale 6...12.7 mm
Indicazione della posizione	Meccanica, con indicatore (con magnete di sblocco ingranaggi integrato)	
Scheda di sicurezza	Classe di protezione IEC/EN	III, Bassissima tensione di sicurezza (SELV)
	Power source UL	Class 2 Supply
	Grado di protezione IEC/EN	IP54
	Grado di protezione NEMA/UL	NEMA 2
	Scocca	Rivestimento UL tipo 2
	EMC	CE conforme a 2014/30/EC
	Certificazione IEC/EN	IEC/EN 60730-1 e IEC/EN 60730-2-14
	Certificazione UL	CULus conforme a UL60730-1A e UL 60730-2-14 e CAN/CSA E60730-1 La marcatura UL sull'attuatore dipende dal sito di produzione, il dispositivo è comunque conforme alle norme UL
	Modalità di funzionamento	Tipo 1
	Tensione nominale impulso, Alimentazione / Comando	0.8 kV
	Grado inquinamento	3
	Temperatura ambiente	-30...50°C
	Temperatura di stoccaggio	-40...80°C

Scheda di sicurezza	Umidità ambiente	Max. 95% RH, non condensante
	Categoria di documento	Nessuna
Peso	Peso	0.25 kg

Note di sicurezza


- Il dispositivo non deve essere utilizzato al di fuori dei previsti campi applicativi, specialmente su aeroplani o trasporti aerei di ogni tipo.
- Applicazione all'esterno: possibile solo nel caso in cui non sia a contatto diretto con acqua (mare), neve, ghiaccio, insolazione o gas aggressivi che interferiscono direttamente con il dispositivo e che venga assicurato che le condizioni ambientali restino in qualsiasi momento entro i limiti riportati nella scheda tecnica.
- L'installazione può essere svolta solo da personale autorizzato. Devono essere rispettate tutte le normative legali o istituzionali applicabili.
- Le battute meccaniche possono essere rimosse solo per la regolazione dell'angolo di rotazione. Devono essere sempre montati durante il funzionamento.
- Il dispositivo può essere aperto solo presso la sede di produzione. Non contiene parti riparabili o sostituibili dall'utente.
- I cavi non devono essere rimossi dalla periferica.
- Per calcolare la coppia di azionamento necessaria, devono essere osservate le specifiche fornite dal costruttore circa la sezione, disegni, sito d'installazione, così come le caratteristiche del flusso.
- Il dispositivo contiene componenti elettrici ed elettronici e non può essere smaltito con i normali rifiuti domestici. Vanno rispettate tutte le normative locali sullo smaltimento.

Caratteristiche del prodotto

Modo di funzionamento	L'attuatore è controllato da un segnale modulante standard 0...10 V e si muove fino alla posizione definita dal segnale di posizionamento. Il segnale U viene utilizzato per indicare elettricamente la posizione della serranda 0.5 ...100% o come segnale di comando per altri attuatori collegati in cascata.
Montaggio semplice e diretto	L'attuatore è montato direttamente sul perno della serranda (Ø6...12.7 mm) con un morsetto universale, quindi fissato con la barra antirotazione fornita per impedirgli di ruotare. La barra Z-ARCM è inclusa nella fornitura.
Azionamento manuale	Possibile l'operazioni manuali con magnete (gli ingranaggi restano disinseriti fino a quando il magnete aderisce al simbolo del magnete). Il magnete di sblocco degli ingranaggi è integrato nell'indicazione di posizione.
Angolo di rotazione regolabile	Angolo di rotazione regolabile tramite battute meccaniche.
Alta affidabilità funzionale	L'attuatore è protetto da sovraccarico, non necessita di fine corsa elettrici e si ferma automaticamente al raggiungimento delle battute meccaniche.
Sincronizzazione nascosta	Se l'attuatore si sposta verso la battuta inferiore durante il funzionamento, esegue una sincronizzazione del segnale di posizionamento a DC 2 V. Ciò garantisce che il range del segnale corrisponde al range funzionale effettivo in funzionamento. La battuta inferiore viene approssiata attivamente non appena il segnale di posizionamento è DC 2.3 V.

Accessori

Accessori meccanici	Descrizione	Modello
	Estensione perno 170 mm Ø10 mm per perno della serranda Ø 6...16 mm	AV6-20
	Clip antirotazione, Multi-confezione 20 pz.	Z-ARCM
	Battuta di fine corsa, Multi-confezione 20 pz.	Z-ESCM
	Magnete di sblocco ingranaggi, Multi-confezione 20 pz.	Z-MA
	Indicatore di posizione, Multi-confezione 20 pz.	Z-PICM

Installazione elettrica

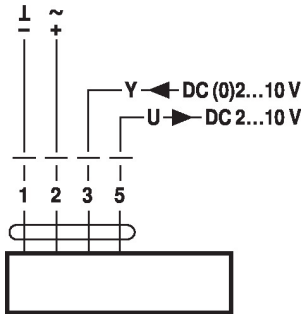


Alimentazione da trasformatore di sicurezza.

È possibile il collegamento in parallelo di più attuatori. Osservare i dati prestazionali per l'alimentazione.

Schemi elettrici

AC/DC 24 V, modulante

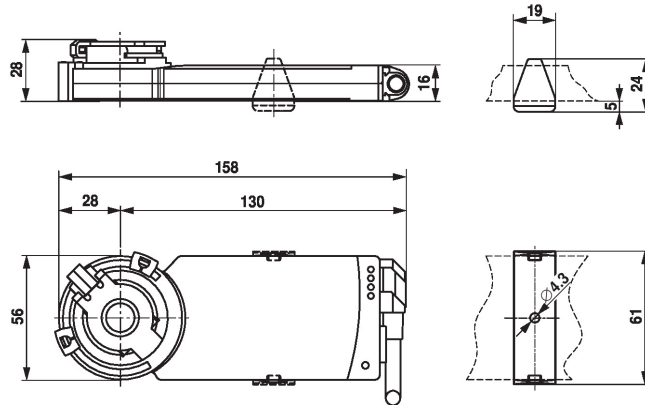


Colore dei fili:

- 1 = nero
- 2 = rosso
- 3 = bianco
- 5 = arancione

Dimensioni

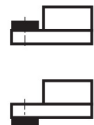
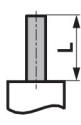
Schemi dimensionali



Range morsetto

6...12.7	6 / 8 / 10	6...12.7

Lunghezza dell'albero



Min. 32