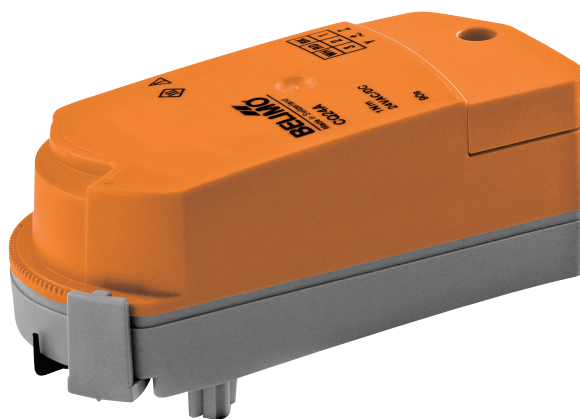


Attuatore rotativo per valvole di zona

- Coppia motore 1 Nm
- Alimentazione AC 230 V
- Comando On/Off, 3-punti
- Attuatore a montaggio rapido.
- Settaggio variabile flusso


Dati tecnici

Dati elettrici	Alimentazione	AC 230 V
	Frequenza alimentazione	50/60 Hz
	Range alimentazione	AC 207...253 V
	Assorbimento in funzione	1 W
	Assorbimento in mantenimento	0.7 W
	Assorbimento per dimensionamento	2 VA
	Collegamento alimentazione / comando	Terminali 2.5 mm ² (cavo Ø6.3...6.8 mm, 3 fili)
	Funzionamento in parallelo	Sì (considerare gli assorbimenti elettrici!)
Dati funzionali	Coppia motore	1 Nm
	Azionamento manuale	con attuatore (estratto)
	Tempo di azionamento motore	75 s / 90°
	Livello di rumorosità motore	35 dB(A)
	Indicazione della posizione	Sì
	Impostazione della portata	vedere le caratteristiche del prodotto
Sicurezza	Classe di protezione IEC/EN	II Isolamento rinforzato
	Grado di protezione IEC/EN	IP40
	EMC	CE conforme a 2014/30/EC
	Certificazione IEC/EN	IEC/EN 60730-1 e IEC/EN 60730-2-14
	Modalità di funzionamento	Tipo 1
	Tensione nominale impulso, Alimentazione / Comando	2.5 kV
	Controllo grado inquinamento	2
	Temperatura ambiente	5...40°C
	Temperatura di stoccaggio	-40...80°C
	Umidità ambiente	Max. 95% r.H., non condensante
Nome edificio/progetto	Nessuna	
Peso	Peso	0.15 kg

Note di sicurezza



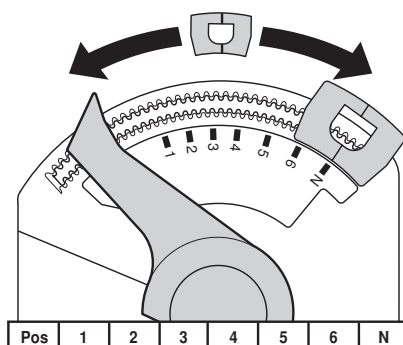
- Il dispositivo è stato progettato per essere utilizzato in impianti fissi di riscaldamento, ventilazione e condizionamento dell'aria, non è permesso l'utilizzo al di fuori dei campi applicativi previsti, specialmente su aeroplani o trasporti aerei di qualsiasi tipo.
- Applicazione all'esterno: possibile solo nel caso in cui non sia a contatto diretto con acqua (mare), neve, ghiaccio, insolazione o gas aggressivi che interferiscono direttamente con l'attuatore e che venga assicurato che le condizioni ambientali restino in qualsiasi momento entro i limiti riportati nella scheda tecnica.
- Attenzione: tensione di alimentazione!
- L'installazione può essere svolta solo da personale autorizzato. Devono essere rispettate tutte le normative legali o istituzionali applicabili.
- Il dispositivo può essere aperto solo presso la sede di produzione. Non contiene parti riparabili o sostituibili dall'utente.
- Il dispositivo contiene componenti elettrici ed elettronici e non può essere smaltito con i normali rifiuti domestici. Vanno rispettate tutte le normative locali sullo smaltimento.

Caratteristiche del prodotto

Montaggio semplice e diretto	Montaggio "a scatto" senza bisogno di alcun utensile. L'attuatore si installa sulla valvola con la semplice pressione delle mani (Attenzione! solo movimento verticale). I perni devono combaciare con i fori sulla flangia. La posizione di montaggio rispetto alla valvola è selezionabile in steps di 180°. (possibile 2 volte)
Azionamento manuale	Sganciare l'attuatore e ruotare lo stelo della valvola con l'aiuto del motore stesso.
Angolo di rotazione regolabile	L'angolo di rotazione dell'attuatore può essere modificato dalla clip in incrementi di 2.5°. Utilizzato per impostare la portata massima della valvola.
Alta affidabilità funzionale	L'attuatore è protetto da sovraccarico, non necessita di fine corsa elettrici e si ferma automaticamente al raggiungimento delle battute meccaniche.
Impostazione portata	I valori kv regolabili (C2..Q-..., C4..Q-..) / valori V'max (C2..QP(T) - ..) sono indicati nelle rispettive schede tecniche delle valvole di zona.

Valvola a 2 vie: rimuovere la battuta di fine corsa e posizionare nella posizione desiderata.

Valvola a 3 vie: rimuovere la battuta di fine corsa (applicazione change-over).



Accessori

	Descrizione	Tipo
Accessori meccanici	Estensione perno CQ solo per applicazioni di raffreddamento	ZCQ-E
	Copertura calotta CQ, Colore: RAL bianco	ZCQ-W

Installazione elettrica

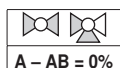
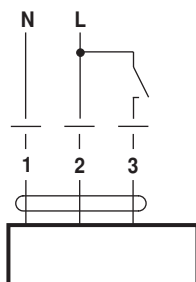


Note

- Attenzione: tensione di alimentazione!
- È possibile il collegamento in parallelo di più attuatori. Osservare i dati prestazionali per l'alimentazione.

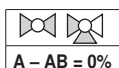
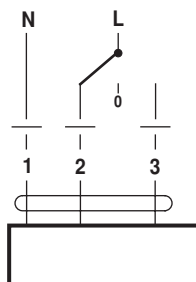
Schemi elettrici

AC 230 V, on-off



A - AB = 0%

AC 230 V, 3-punti



A - AB = 0%

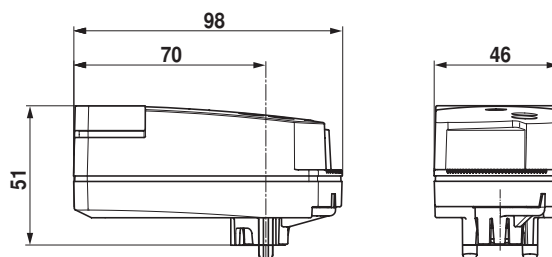
Note di installazione

Manutenzione

Le valvole a sfera e gli attuatori rotativi non sono soggetti a manutenzione. Prima di effettuare qualsiasi manutenzione sul dispositivo finale di regolazione, è necessario isolare l'attuatore rotativo dall'alimentazione (staccando il cavo elettrico). Spegnerne le pompe nelle tubature interessate e chiudere i relativi corpi valvola (far raffreddare se necessario e ridurre la pressione nel sistema a quella atmosferica). Il sistema non può ritornare in servizio finché la valvola a sfera e l'attuatore rotativo non sono stati riassemblati secondo le istruzioni e finché le tubature non sono state riempite adeguatamente.

Dimensioni [mm]

Schemi dimensionali



Ulteriore documentazione

- La gamma completa di prodotti per le applicazioni idroniche
- Scheda tecnica per valvole a zona
- Istruzioni di installazione per valvole e attuatori
- Note generali per le specifiche di progetto