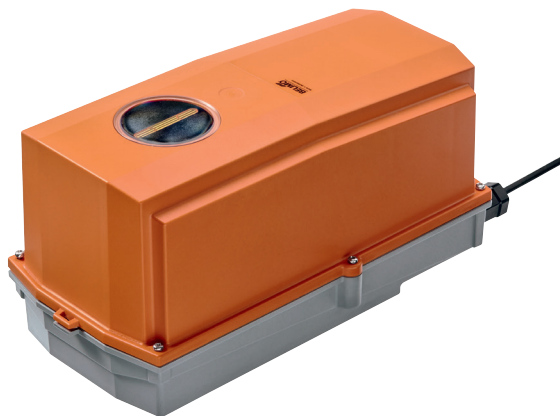


Attuatore rotativo per valvole rotative e a farfalla

- Coppia motore 40 Nm
- Alimentazione AC/DC 24 V
- Comando On/Off
- Tempo di azionamento motore 35 s
- Protezione ottimale dagli agenti atmosferici per applicazioni esterne


**Dati tecnici**

<b>Dati elettrici</b>	Alimentazione	AC/DC 24 V
	Frequenza alimentazione	50/60 Hz
	Range alimentazione	AC 19.2...28.8 V / DC 21.6...28.8 V
	Assorbimento in funzione	8 W
	Assorbimento in mantenimento	2.5 W
	Assorbimento per dimensionamento	11 VA
	Collegamento alimentazione / comando	Cavo 1 m, 3 x 0.75 mm <sup>2</sup> (privo di alogeni)
	Funzionamento in parallelo	Sì (considerare gli assorbimenti elettrici!)
<b>Dati funzionali</b>	Coppia motore	40 Nm
	Azionamento manuale	con pulsante, fisso o temporaneo
	Tempo di azionamento motore	35 s / 90°
	Livello di rumorosità motore	35 dB(A)
	Indicazione della posizione	Sì
<b>Sicurezza</b>	Classe di protezione IEC/EN	III Bassissima tensione di sicurezza (SELV)
	Classe di protezione UL	Alimentazione UL Classe 2
	Grado di protezione IEC/EN	IP66/67
	Grado di protezione NEMA/UL	NEMA 4X
	Scocca	Rivestimento UL tipo 4X
	EMC	CE conforme a 2014/30/EC
	Certificazione IEC/EN	IEC/EN 60730-1 e IEC/EN 60730-2-14
	Certificazione UL	CULus conforme a UL60730-1A e UL60730-2-14 e CAN/CSA E60730-1:02
	Note certificazione UL	The UL marking on the actuator depends on the production site, the device is UL-compliant in any case
	Modalità di funzionamento	Tipo 1
	Tensione nominale impulso, Alimentazione / Comando	0.8 kV
	Controllo grado inquinamento	4
	Temperatura ambiente	-30...50°C
	Nota temperatura ambiente	-40...50°C per attuatore con riscaldatore integrato
	Temperatura di stoccaggio	-40...80°C
Umidità ambiente	Max. 100% r.H.	
Nome edificio/progetto	Nessuna	
<b>Dati meccanici</b>	Flangia di collegamento	F05
	<b>Peso</b>	<b>Peso</b> 4.0 kg

## Note di sicurezza



- Il dispositivo è stato progettato per essere utilizzato in impianti fissi di riscaldamento, ventilazione e condizionamento dell'aria, non è permesso l'utilizzo al di fuori dei campi applicativi previsti, specialmente su aeroplani o trasporti aerei di qualsiasi tipo.
- L'installazione può essere svolta solo da personale autorizzato. Devono essere rispettate tutte le normative legali o istituzionali applicabili.
- Le scatole di derivazione devono corrispondere almeno al grado di protezione IP del rivestimento!
- Il coperchio della custodia può essere aperta per effettuare regolazioni e per manutenzione. Quando viene richiuso, la custodia deve essere a tenuta perfetta (vedi istruzioni di installazione).
- Il contatto per il cambio del senso di rotazione deve essere modificato solo da personale autorizzato. Il senso di rotazione non deve essere invertito in circuiti di protezione antigelo.
- L'angolo di rotazione non deve essere soggetto a limitazione meccanica. Non è consentito modificare le battute meccaniche.
- Il dispositivo può essere aperto solo presso la sede di produzione. Non contiene parti riparabili o sostituibili dall'utente.
- Il dispositivo contiene componenti elettrici ed elettronici e non può essere smaltito con i normali rifiuti domestici. Vanno rispettate tutte le normative locali sullo smaltimento.
- L'attuatore non è progetto per applicazioni in cui sono presenti influssi chimici (gas, liquidi) o per l'uso in generale in ambienti corrosivi.
- L'attuatore non può essere utilizzato in applicazioni plenarie (ad es. soffitti sospesi o pavimenti sollevati).
- I materiali utilizzati possono essere sottoposti alle influenze esterne (temperatura, pressione, dispositivo di costruzione, l'effetto di sostanze chimiche, ecc), che non possono essere simulati in test di laboratorio o prove sul campo. In caso di dubbio, si consiglia di effettuare una prova. Questa informazione non implica alcun diritto legale. Belimo non sarà ritenuta responsabile e non dovrà fornire alcuna garanzia.
- Per le applicazioni UL (NEMA) tipo 4 si devono utilizzare condotte per cavi metallici flessibili o condotte per cavi filettate di pari valore.
- Se utilizzata in presenza di elevati carichi UV, ad es. luce solare molto intensa, si raccomanda l'uso di condotte per cavi metalliche flessibili o equivalenti.

## Caratteristiche del prodotto

<b>Campi di applicazione</b>	L'attuatore è particolarmente adatto all'uso in applicazioni all'aperto ed è protetto dalle seguenti condizioni atmosferiche: - radiazioni UV - pioggia / neve - Sporco / polvere - Umidità dell'aria - Clima alternato / fluttuazioni di temperatura frequenti e gravi (raccomandazione: utilizzare l'attuatore con il riscaldamento integrato installato in fabbrica che può essere ordinato separatamente per prevenire la condensa interna)
<b>Montaggio semplice e diretto</b>	Montaggio diretto sulla valvola rotativa o a farfalla con flangia di montaggio. L'orientamento del montaggio in relazione alla valvola può essere selezionato in step di 90°.
<b>Azionamento manuale</b>	Operazioni manuali possibile mediante pulsante di sblocco (il treno di ingranaggi resta disinserito fino a quando il pulsante rimane premuto o bloccato in posizione). La copertura calotta deve essere rimossa per l'operazioni manuali.
<b>Angolo di rotazione regolabile</b>	Angolo di rotazione regolabile tramite battute meccaniche. Impostazione standard 0 ... 90°. Il coperchio della calotta deve essere rimosso per impostare l'angolo di rotazione.
<b>Alta affidabilità funzionale</b>	L'attuatore è protetto da sovraccarico, non necessita di fine corsa elettrici e si ferma automaticamente al raggiungimento delle battute meccaniche.

### Caratteristiche del prodotto

- Combinazione valvola/attuatore** Per valvole con le seguenti specifiche meccaniche secondo la ISO 5211 F05:
- Testa del perno quadrata SW = 14 mm per attacco preciso dell'attuatore rotativo.
  - Foro circolare d = 50 mm

### Accessori

Accessori elettrici	Descrizione	Tipo
	Contatti ausiliari 2 x SPDT aggiuntivo, grigio	S2A GR
	Feedback potenziometrici 140 Ω aggiuntivo	P140A
	Feedback potenziometrici 200 Ω aggiuntivo	P200A
	Feedback potenziometrici 500 Ω aggiuntivo	P500A
	Feedback potenziometrici 1 kΩ aggiuntivo	P1000A
	Feedback potenziometrici 2.8 kΩ aggiuntivo	P2800A
	Feedback potenziometrici 5 kΩ aggiuntivo	P5000A
	Feedback potenziometrici 10 kΩ aggiuntivo	P10000A

### Installazione elettrica

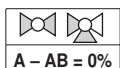
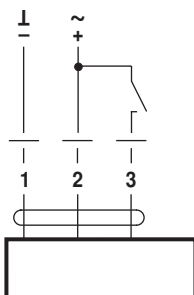


#### Note

- Allacciamento da trasformatore di sicurezza.
- È possibile il collegamento in parallelo di più attuatori. Osservare i dati prestazionali per l'alimentazione.
- La direzione dell'interruttore del senso di rotazione è coperta. Settaggio di fabbrica: Direzione di rotazione Y2.

### Schemi elettrici

AC/DC 24 V, on-off

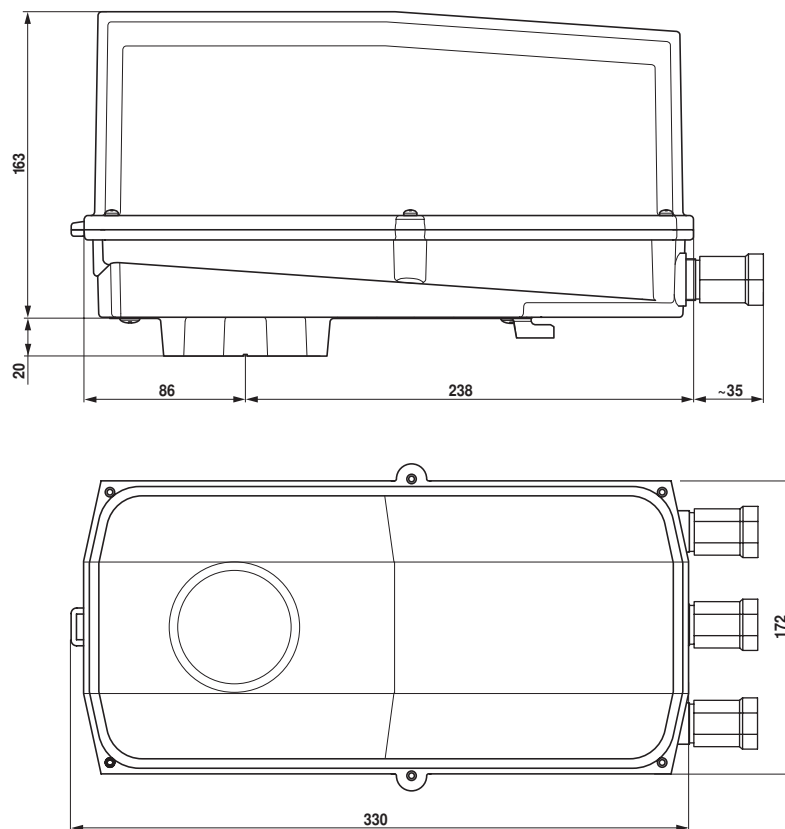


#### Colore dei fili:

- 1 = nero
- 2 = rosso
- 3 = bianco

## Dimensioni [mm]

## Schemi dimensionali



## Ulteriore documentazione

- La gamma completa di prodotti per le applicazioni idroniche
- Scheda tecnica per valvole rotative e a farfalla
- Istruzioni di installazione per attuatori e/o valvole a farfalla e valvole rotative
- Note generali per le specifiche di progetto