

Valvola a globo, 2-vie, Flange, PN 25

- Per sistemi chiusi ad acqua calda (alte temperature) e vapore in range non critici.
- Per la regolazione modulante della parte acqua in impianti HVAC


Panoramica modelli

Modello	DN	kvs [m³/h]	Corsa	PN	n(gl)	Sv min.
H6015XP4-S2	15	0.4	15 mm	25	3	50
H6015XP63-S2	15	0.63	15 mm	25	3	50
H6015X1-S2	15	1	15 mm	25	3	50
H6015X1P6-S2	15	1.6	15 mm	25	3	50
H6015X2P5-S2	15	2.5	15 mm	25	3	50
H6015X4-S2	15	4	15 mm	25	3	50
H6020X4-S2	20	4	15 mm	25	3	100
H6020X6P3-S2	20	6.3	15 mm	25	3	100
H6025X6P3-S2	25	6.3	15 mm	25	3	100
H6025X10-S2	25	10	15 mm	25	3	100
H6032X10-S2	32	10	15 mm	25	3	100
H6032X16-S2	32	16	15 mm	25	3	100
H6040X16-S2	40	16	15 mm	25	3	100
H6040X25-S2	40	25	15 mm	25	3	100
H6050X25-S2	50	25	15 mm	25	3	100
H6050X40-S2	50	40	15 mm	25	3	100

Dati tecnici

Dati funzionali	Fluido	Acqua calda e vapore ($\Delta p/P1 < 0.4$), acqua con max. 50% volume di glicole
	Temperatura del fluido	5...150°C [41...302°F]
	Note temperatura del fluido	120°C fino a 2500 kPa 150°C fino a 2430 kPa
	Caratteristica della portata	Equi percentuale (VDI/VDE 2173) n(gl) = 3, ottimizzata nel range di temperatura
	Tasso di trafileamento	max. 0.05% del valore di kvs
	Punto di chiusura	Basso (▼)
	Raccordi	Flangia PN 25 conforme a ISO 7005-2
	Posiz. installazione	da verticale a orizzontale (in relazione allo stelo)
	Categoria di documento	Nessuna
Materiali	Corpo della valvola	EN-GJS-400-18-LT (GGG 40.3)
	Finitura corpo	con vernice protettiva
	Otturatore	acciaio inossidabile
	Perno	Acciaio inossidabile
	Guarnizione del perno	Anello a V PTFE
	Sede	Acciaio inossidabile

Note di sicurezza


- La valvola è stata progettata per essere utilizzata in impianti fissi di riscaldamento, ventilazione e condizionamento dell'aria, non è permesso l'utilizzo al di fuori dei campi applicativi previsti, specialmente su aeroplani o trasporti aerei di qualsiasi tipo.
- L'installazione può essere svolta solo da personale autorizzato. Devono essere rispettate tutte le normative legali o istituzionali applicabili.
- La valvola non contiene parti riparabili o sostituibili dall'utente.
- La valvola non può essere smaltita con i normali rifiuti domestici. Vanno rispettate tutte le normative locali sullo smaltimento.
- Nel determinare la caratteristica di portata degli elementi di regolazione, osservare tutte le direttive conosciute in materia.

Caratteristiche del prodotto

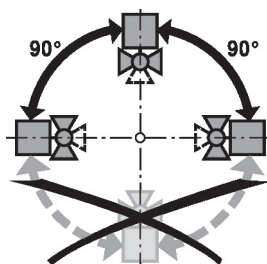
Modo di funzionamento La valvola a globo è azionata da un attuatore lineare per valvole a globo. Gli attuatori sono comandati da un sistema di controllo modulante o un sistema di comando a 3-punti disponibili in commercio e muovono l'otturatore della valvola, che agisce come dispositivo di regolazione, nella posizione di apertura indicata dal segnale di comando.

Caratteristica della portata Il profilo del cono della valvola produce una caratteristica di portata equi-percentuale.

Velocità fluido I valori standard per il funzionamento a bassa rumorosità nei sistemi HVAC sono velocità del fluido di 1...2 m/s. A velocità del fluido superiori a 2 m/s, possono verificarsi ulteriori effetti di flusso e cavitazione. Questo può ridurre la vita utile di una valvola a seconda della situazione.

Note di installazione

Posizioni di montaggio consigliate La valvola a globo può essere montata sia orizzontalmente che verticalmente. Non è consentito montare la valvola a globo con lo stelo direzionato verso il basso.

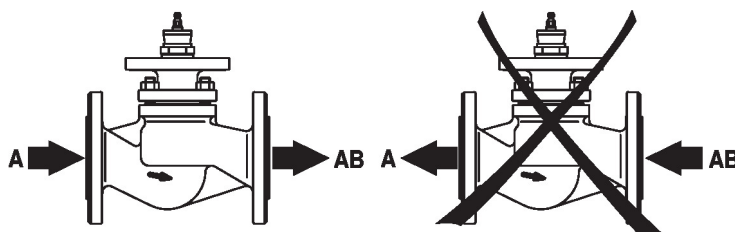


Requisiti qualitativi dell'acqua Rispettare i requisiti qualitativi dell'acqua specificati nella norma VDI 2035. Le valvole a sfera sono dispositivi di regolazione. Per conseguire una lunga di servizio è necessario che il fluido sia privo di particelle solide. E' quindi raccomandato l'utilizzo di filtri.

Manutenzione Le valvole a globo e gli attuatori lineari non sono soggette a manutenzione. Prima di effettuare qualsiasi servizio di manutenzione sull'attuatore, è necessario isolarlo dall'alimentazione (staccando il cavo elettrico). Spegnerle le pompe nelle tubature interessate e chiudere i relativi corpi valvola (far raffreddare se necessario e ridurre la pressione nel sistema a quella atmosferica).

Il sistema non può ritornare in servizio finché la valvola a globo e l'attuatore per valvola a globo non sono stati riassemblati secondo le istruzioni e finché le tubature non sono state riempite adeguatamente da personale qualificato.

Direzione del flusso Seguire la direzione indicata dalla freccia, in caso contrario la valvola può essere danneggiata.



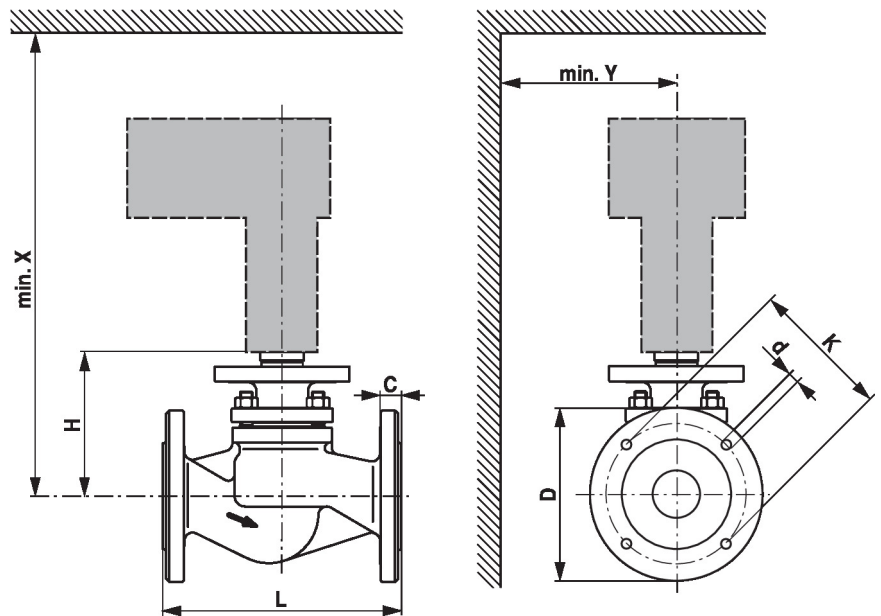
Pressione differenziale e di chiusura

La massima pressione differenziale e di chiusura delle valvole a globo dipende dall'attuatore montato. Per garantire un funzionamento ottimale e la massima durata di vita, non devono essere superati i valori massimi di pressione differenziale e di chiusura indicati nella tabella seguente.

$p_s < 2500 \text{ kPa (PN25)}$ $t = 5 \dots 120^\circ\text{C}$ $p_s < 2430 \text{ kPa (PN25)}$ $t = 121 \dots 150^\circ\text{C}$		DN	LV..A. 500N		NV..A. 1000N		SV..A. 1500N	
			Δp_s [kPa]	Δp_{max} [kPa]	Δp_s [kPa]	Δp_{max} [kPa]	Δp_s [kPa]	Δp_{max} [kPa]
H6015XP4-S2	15	2500	1000	2500	1000	2500	1000	
H6015XP63-S2	15	2500	1000	2500	1000	2500	1000	
H6015X1-S2	15	800	800	2200	1000	2500	1000	
H6015X1P6-S2	15	800	800	2200	1000	2500	1000	
H6015X2P5-S2	15	800	800	2200	1000	2500	1000	
H6015X4-S2	15	800	800	2200	1000	2500	1000	
H6020X4-S2	20	800	800	2200	1000	2500	1000	
H6020X6P3-S2	20	600	600	1500	1000	2500	1000	
H6025X6P3-S2	25	450	450	1300	1000	2100	1000	
H6025X10-S2	25	450	450	1300	1000	2100	1000	
H6032X10-S2	32	300	300	900	900	1500	1000	
H6032X16-S2	32	300	300	900	900	1500	1000	
H6040X16-S2	40	140	140	500	500	850	850	
H6040X25-S2	40	140	140	500	500	850	850	
H6050X25-S2	50	60	60	300	300	500	550	
H6050X40-S2	50	60	60	300	300	500	500	


Dimensioni

Schemi dimensionali



X/Y: Distanza minima rispetto al centro della valvola.

Le dimensioni dell'attuatore sono riportate nella relativa scheda tecnica

Type	DN	L [mm]	H [mm]	C [mm]	D [mm]	d [mm]	K [mm]	X [mm]	Y [mm]	 kg
H6015XP4-S2	15	130	118	16	95	4 x 14	65	370	100	3.9
H6015XP63-S2	15	130	118	16	95	4 x 14	65	370	100	3.9
H6015X1-S2	15	130	118	16	95	4 x 14	65	370	100	3.9
H6015X1P6-S2	15	130	118	16	95	4 x 14	65	370	100	3.9
H6015X2P5-S2	15	130	118	16	95	4 x 14	65	370	100	3.9
H6015X4-S2	15	130	118	16	95	4 x 14	65	370	100	3.9
H6020X4-S2	20	150	118	18	105	4 x 14	75	370	100	4.9
H6020X6P3-S2	20	150	118	18	105	4 x 14	75	370	100	4.9
H6025X6P3-S2	25	160	126	18	115	4 x 14	85	380	100	6.0
H6025X10-S2	25	160	126	18	115	4 x 14	85	380	100	6.0
H6032X10-S2	32	180	126	18	140	4 x 18	100	380	100	7.5
H6032X16-S2	32	180	126	18	140	4 x 18	100	380	100	7.5
H6040X16-S2	40	200	133	18	150	4 x 18	110	390	100	9.3
H6040X25-S2	40	200	133	18	150	4 x 18	110	390	100	9.3
H6050X25-S2	50	230	139	20	165	4 x 18	125	390	100	12
H6050X40-S2	50	230	139	20	165	4 x 18	125	390	100	12

Ulteriore documentazione

- La gamma completa di prodotti per le applicazioni idroniche
- Schede tecniche per attuatori per valvole a globo
- Istruzioni di installazione per valvole e/o attuatori per valvole a globo
- Note per specifiche di progetto, valvole a globo a 2-vie e 3-vie