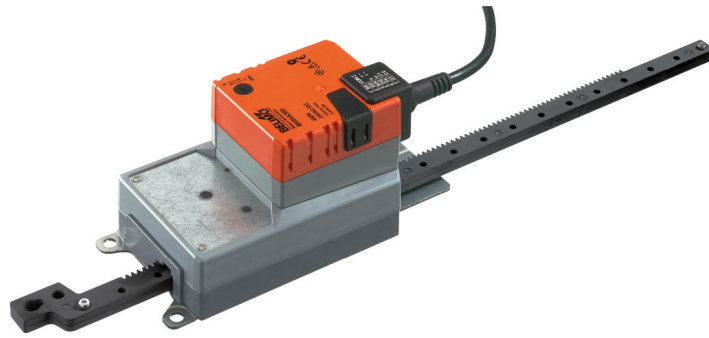


Attuatore lineare per la regolazione delle serrande e valvole scorrevoli in servizi tecnici edificio

- Forza di azionamento 450 N
- Alimentazione AC/DC 24 V
- Comando On/Off, 3-punti
- Lunghezza della corsa Max. 300 mm, regolabile ogni 20 mm


Dati tecnici

Dati elettrici	Alimentazione	AC/DC 24 V
	Frequenza alimentazione	50/60 Hz
	Range alimentazione	AC 19.2...28.8 V / DC 19.2...28.8 V
	Assorbimento in funzione	2 W
	Assorbimento in mantenimento	0.2 W
	Assorbimento per dimensionamento	4.5 VA
	Collegamento alimentazione / comando	Cavo 1 m, 3 x 0.75 mm ²
	Funzionamento in parallelo	Sì (considerare gli assorbimenti elettrici!)
Dati funzionali	Forza di azionamento motore	450 N
	Direzione di azionamento del motore	selezionabile con switch 0 (esteso) / 1 (retrato)
	Azionamento manuale	con pulsante, fisso o temporaneo
	Corsa	300 mm
	Lunghezza della corsa	Max. 300 mm, regolabile ogni 20 mm
	Limitazione corsa	limitabile in entrambi i lati con fine corsa meccanici
	Tempo di azionamento motore	150 s / 100 mm
	Livello di rumorosità motore	52 dB(A)
Scheda di sicurezza	Classe di protezione IEC/EN	III, Bassissima tensione di sicurezza (SELV)
	Power source UL	Class 2 Supply
	Grado di protezione IEC/EN	IP54
	Grado di protezione NEMA/UL	NEMA 2
	Scocca	Rivestimento UL tipo 2
	EMC	CE conforme a 2014/30/EC
	Certificazione IEC/EN	IEC/EN 60730-1 e IEC/EN 60730-2-14
	UL Approval	CULus conforme a UL60730-1A e UL 60730-2-14 e CAN/CSA E60730-1 La marcatura UL sull'attuatore dipende dal sito di produzione, il dispositivo è comunque conforme alle norme UL
	Modalità di funzionamento	Tipo 1
	Tensione nominale impulso, Alimentazione / Comando	0.8 kV
	Grado inquinamento	3
	Umidità ambiente	Max. 95% RH, non condensante
	Temperatura ambiente	-30...50°C [-22...122°F]
	Temperatura di stoccaggio	-40...80°C [-40...176°F]
	Categoria di documento	Nessuna
Peso	Peso	1.2 kg

Note di sicurezza


- Il dispositivo è stato progettato per essere utilizzato in impianti fissi di riscaldamento, ventilazione e condizionamento dell'aria, non è permesso l'utilizzo al di fuori dei campi applicativi previsti, specialmente su aeroplani o trasporti aerei di qualsiasi tipo.
- Applicazione all'esterno: possibile solo nel caso in cui non sia a contatto diretto con acqua (mare), neve, ghiaccio, insolazione o gas aggressivi che interferiscono direttamente con il dispositivo e che venga assicurato che le condizioni ambientali restino in qualsiasi momento entro i limiti riportati nella scheda tecnica.
- L'installazione può essere svolta solo da personale autorizzato. Devono essere rispettate tutte le normative legali o istituzionali applicabili.
- Il dispositivo può essere aperto solo presso la sede di produzione. Non contiene parti riparabili o sostituibili dall'utente.
- I cavi non devono essere rimossi dalla periferica.
- In presenza di possibili forze trasversali dovranno essere usati i supporti rotativi ed i pezzi di accoppiamento disponibili come accessori. Inoltre, l'attuatore non deve essere fissato con troppa forza all'applicazione. Deve rimanere mobile tramite supporto rotativo (vedi «Note di installazione»).
- Se l'attuatore lineare è esposto ad aria ambiente severamente contaminata, dovranno essere prese opportune precauzioni sul sistema. Eccessivi depositi di polvere, fuliggine ecc. possono impedire alla cremagliera un corretto movimento.
- Se non installato orizzontalmente, il pulsante di sblocco degli ingranaggi può essere attivato solo quando non c'è pressione sulla cremagliera.
- Per calcolare la forza di azionamento necessaria, devono essere osservate le specifiche fornite dai costruttori di serrande riguardanti la sezione, la costruzione, la situazione di installazione e le condizioni di ventilazione.
- Se viene utilizzato un supporto rotativo e/o un giunto di accoppiamento, devono essere previste possibili perdite di forza.
- Il dispositivo contiene componenti elettrici ed elettronici e non può essere smaltito con i normali rifiuti domestici. Vanno rispettate tutte le normative locali sullo smaltimento.

Caratteristiche del prodotto

Montaggio semplice e diretto	L'attuatore può essere montato direttamente utilizzando le viti incluse nella confezione. La parte anteriore della cremagliera viene collegata alla parte mobile dell'applicazione per la ventilazione individualmente attraverso il giunto di accoppiamento Z-KS1 fornito per questo scopo.
Azionamento manuale	Operazioni manuali possibile mediante pulsante di sblocco (il treno di ingranaggi resta disinserito fino a quando il pulsante rimane premuto o bloccato in posizione).
Corsa regolabile	Se viene regolata una limitazione di corsa, la modalità operativa sulla parte della cremagliera può essere utilizzata partendo con una lunghezza di estensione di 20 mm e può essere limitata rispettivamente in incrementi di 20 mm per mezzo delle battute meccaniche Z-AS1.
Alta affidabilità funzionale	L'attuatore è protetto da sovraccarico, non necessita di fine corsa elettrici e si ferma automaticamente al raggiungimento delle battute meccaniche.

Accessori

Accessori meccanici	Descrizione	Modello
	Kit battute di fine corsa, Multi-confezione 20 pz.	Z-AS1
	Supporto rotativo, per attuatore lineare, per compensazione delle forze trasversali	Z-DS1
	Giunto d'accoppiamento M8	Z-KS1

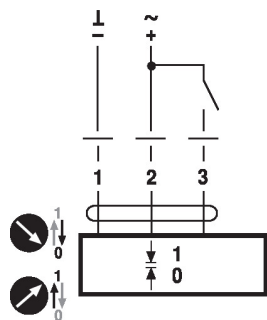
Installazione elettrica

Alimentazione da trasformatore di sicurezza.

È possibile il collegamento in parallelo di più attuatori. Osservare i dati prestazionali per l'alimentazione.

Schemi elettrici

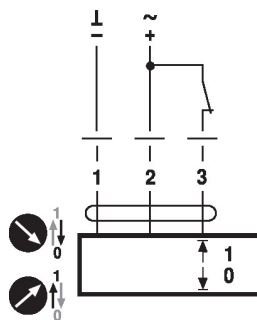
AC/DC 24 V, on/off



Colori del cavo:

- 1 = nero
- 2 = rosso
- 3 = bianco

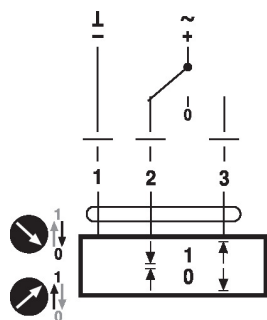
Priorità sul contatto 3



Colori del cavo:

- 1 = nero
- 2 = rosso
- 3 = bianco

AC/DC 24 V, 3-punti



Colori del cavo:

- 1 = nero
- 2 = rosso
- 3 = bianco

Note di installazione



Se viene utilizzato un supporto rotativo e/o un giunto di accoppiamento, devono essere previste possibili perdite di forza.

Applicazioni senza forze trasversali

L'attuatore viene avvitato direttamente al corpo della macchina in tre punti. Quindi, il giunto di accoppiamento, montato alla parte anteriore della cremagliera, collegato alla parte mobile del sistema di ventilazione (es. serranda o valvola a saracinesca).

Applicazioni con forze trasversali

Il giunto di accoppiamento con filettatura interna (Z-KS1) viene fissato all'estremità anteriore della cremagliera. Il supporto rotativo (Z-DS1) viene avvitato alla serranda. L'attuatore lineare viene avvitato al supporto rotativo precedentemente fissato mediante le viti incluse. Quindi, il giunto di accoppiamento, montato alla parte anteriore della cremagliera, collegato alla parte mobile del sistema di ventilazione (es. serranda o valvola a saracinesca). Le forze trasversali possono essere compensate entro un certo limite, con il supporto rotativo e / o giunto di accoppiamento. L'angolo di rotazione massima ammesso dal supporto rotativo e dal giunto è di 10°, lateralmente e verso l'alto.

Dimensioni

