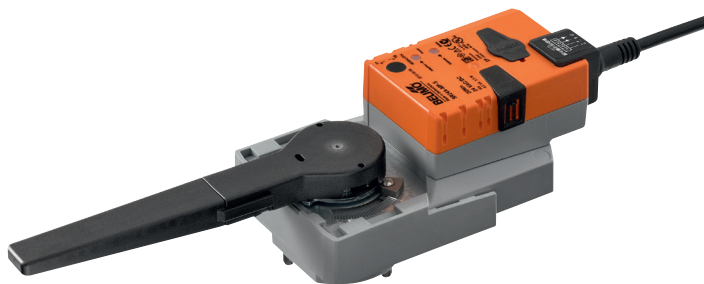


Attuatore rotativo comunicativo per valvole a sfera

- Coppia motore 20 Nm
- Alimentazione AC/DC 24 V
- Comando modulante, comunicativo, ibridi
- Conversione dei segnali delle sonde
- Comunicazione via BACnet MS/TP, Modbus RTU, Belimo-MP-Bus o segnale analogico


Dati tecnici

Dati elettrici	Alimentazione	AC/DC 24 V
	Frequenza alimentazione	50/60 Hz
	Range alimentazione	AC 19.2...28.8 V / DC 21.6...28.8 V
	Assorbimento in funzione	3.5 W
	Assorbimento in mantenimento	1.25 W
	Assorbimento per dimensionamento	6 VA
	Collegamento alimentazione / comando	Cavo 1 m, 6 x 0.75 mm ²
Dati funzionali	Coppia motore	20 Nm
	Coppia variabile	25%, 50%, 75% reduced
	Comando comunicativo	BACnet MS/TP Modbus RTU (da fabbrica) MP-Bus
	Campo di lavoro Y	2...10 V
	Campo di lavoro Y variabile	0.5...10 V
	Feedback di posizione U	2...10 V
	Nota feedback di posizione U	Max. 1 mA
	Feedback di posizione U variabile	Punto iniziale 0.5...8 V Punto finale 2...10 V
	Accuratezza posizionamento	±5%
	Azionamento manuale	con pulsante, fisso o temporaneo
	Tempo di azionamento motore	90 s / 90°
	Tempo di rotazione motore variabile	90...350 s
	Campo impostazione adattamento	manuale (automatica alla prima alimentazione)
	Variabile campo di impostazione adattamento	Nessuna azione Adattamento quando attivato Adattamento dopo aver premuto il pulsante di sblocco ingranaggi
	Comandi tassativi, controllabili via bus di comunicazione	MAX (posizione massima) = 100% MIN (posizione minima) = 0% ZS (posizione intermedia) = 50%
	Comando tassativo variabile	MAX = (MIN + 33%)...100% MIN = 0%...(MAX - 33%) ZS = MIN...MAX
	Sicurezza	Livello di rumorosità motore
Indicazione della posizione		Meccanica, con indicatore
Classe di protezione IEC/EN		III Bassissima tensione di sicurezza (SELV)
Classe di protezione UL		Alimentazione UL Classe 2
Grado di protezione IEC/EN		IP54
Grado di protezione NEMA/UL		NEMA 2
Scocca		Rivestimento UL tipo 2
EMC		CE conforme a 2014/30/EC
Certificazione IEC/EN		IEC/EN 60730-1 e IEC/EN 60730-2-14
Modalità di funzionamento		Tipo 1
Tensione nominale impulso, Alimentazione / Comando		0.8 kV
Controllo grado inquinamento		3
Temperatura ambiente		-30...50 °C
Temperatura di stoccaggio	-40...80 °C	
Umidità ambiente	Max. 95% r.H., non condensante	
Nome edificio/progetto	Nessuna	

Note di sicurezza



- Il dispositivo è stato progettato per essere utilizzato in impianti fissi di riscaldamento, ventilazione e condizionamento dell'aria, non è permesso l'utilizzo al di fuori dei campi applicativi previsti, specialmente su aeroplani o trasporti aerei di qualsiasi tipo.
- Applicazione all'esterno: possibile solo nel caso in cui non sia a contatto diretto con acqua (mare), neve, ghiaccio, insolazione o gas aggressivi che interferiscono direttamente con l'attuatore e che venga assicurato che le condizioni ambientali restino in qualsiasi momento entro i limiti riportati nella scheda tecnica.
- L'installazione può essere svolta solo da personale autorizzato. Devono essere rispettate tutte le normative legali o istituzionali applicabili.
- Il contatto per il cambio del senso di rotazione deve essere modificato solo da personale autorizzato. Il senso di rotazione non deve essere invertito in circuiti di protezione antigelo.
- Il dispositivo può essere aperto solo presso la sede di produzione. Non contiene parti riparabili o sostituibili dall'utente.
- I cavi non devono essere rimossi dalla periferica.
- Il dispositivo contiene componenti elettrici ed elettronici e non può essere smaltito con i normali rifiuti domestici. Vanno rispettate tutte le normative locali sullo smaltimento.

Caratteristiche del prodotto

Modo di funzionamento	L'attuatore è provvisto di un'interfaccia integrata per BACnet MS/TP, Modbus RTU e MP-Bus. Riceve il segnale digitale di posizione dal sistema di controllo di livello superiore e restituisce lo stato corrente.
Convertitore per sensori	Opzione di collegamento per un sensore (passivo, attivo o con switch). In questo caso, il segnale analogico può essere facilmente digitalizzato e trasferito ai sistemi bus BACnet, Modbus. o MP-Bus.
Attuatori configurabili	Le impostazioni di fabbrica coprono le applicazioni più comuni. Singoli parametri possono essere modificati con i service Tools MFT-P o ZTH EU. I parametri di comunicazione dei sistemi bus (indirizzo, baud rate ecc.) vengono impostati con lo ZTH EU. Premendo il pulsante "Address" sull'attuatore durante il collegamento alla tensione di alimentazione, i parametri di comunicazione ritornano ai valori di fabbrica. Indirizzamento rapido: L'indirizzo BACnet e Modbus può anche essere impostato mediante i pulsanti presenti sull'attuatore selezionando da 1...16. Il valore selezionato è aggiunto all'indirizzo "base", risultando nell'indirizzo BACnet e Modbus effettivo.
Combinazione analogica - comunicativa (modalità ibrida)	Con un controllo convenzionale per mezzo di un segnale di comando analogico, BACnet o Modbus possono essere utilizzati per il feedback posizione comunicativo.
Montaggio semplice e diretto	Montaggio diretto sulla valvola a sfera tramite una vite soltanto. Il dispositivo di assemblaggio è integrato nell'indicatore di posizione. L'orientamento del montaggio in relazione alla valvola può essere selezionato in step di 90°.
Azionamento manuale	Operazioni manuali possibile mediante pulsante di sblocco (il treno di ingranaggi resta disinserito fino a quando il pulsante rimane premuto o bloccato in posizione).
Angolo di rotazione regolabile	Angolo di rotazione regolabile tramite battute meccaniche.
Alta affidabilità funzionale	L'attuatore è protetto da sovraccarico, non necessita di fine corsa elettrici e si ferma automaticamente al raggiungimento delle battute meccaniche.
Posizione base	Quando viene alimentato per la prima volta, per es. al commissioning, l'attuatore esegue l'adattamento ovvero adegua il campo di lavoro e quello di feedback alla corsa meccanica definita dai fine corsa. L'attuatore si muove nella posizione definita dal segnale di comando. Settaggio di fabbrica: Y2 (rotazione antioraria)

Caratteristiche del prodotto

Adattamento e sincronizzazione Un adattamento può essere attivato anche manualmente premendo il pulsante «Adattamento» o con il PC-Tool. Entrambi i finecorsa meccanici vengono rilevati durante l'adattamento (intera escursione lineare). Da default se viene premuto il pulsante di sblocco degli ingranaggi si attiva il processo di sincronizzazione automatica. La sincronizzazione avviene al raggiungimento della posizione base (0%). L'attuatore si muove nella posizione definita dal segnale di comando. Diversi parametri possono essere adattati alle esigenze del sistema con l'ausilio del PC-Tool (vedi documentazione sul MFT-P)

Accessori

	Descrizione	Tipo
Accessori elettrici	Cavo di collegamento 5 m, A: RJ11 6/4 ZTH EU, B: 6-pin presa di servizio per dispositivo di Belimo	ZK1-GEN
	Cavo di collegamento 5 m, A: RJ11 6/4 ZTH EU, B: estremità libera del filo per il collegamento al terminale MP/PP	ZK2-GEN
Dispositivi di programmazione	Service Tool, Impostazione tool con funzione ZIP-USB	ZTH AP
	Belimo PC-Tool, Software per programmazione e diagnostica	MFT-P
	Adattatore per Service-Tool ZTH	MFT-C

Installazione elettrica

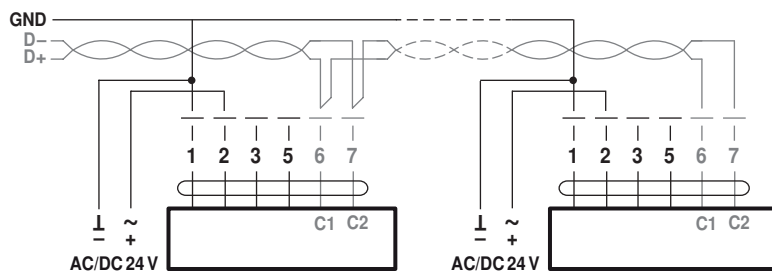


Note

- Allacciamento da trasformatore di sicurezza.
- I collegamenti della linea per BACnet MS/TP / Modbus RTU devono essere effettuati in conformità con le normative vigenti RS485.
- Modbus / BACnet: l'alimentazione e la comunicazione non sono isolate galvanicamente. Collegare il "segnale" di terra dei dispositivi connessi tra loro.

Schemi elettrici

BACnet MS/TP / Modbus RTU

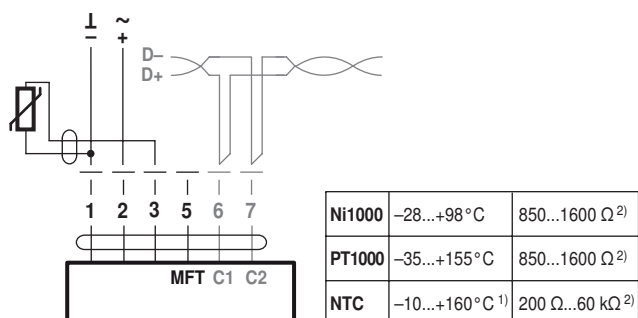


Colore del cavo:

- 1 = nero
- 2 = rosso
- 3 = bianco
- 5 = arancione
- 6 = rosa
- 7 = grigio

Assegnazione del segnale BACnet / Modbus:
C1 = D- = A
C2 = D+ = B

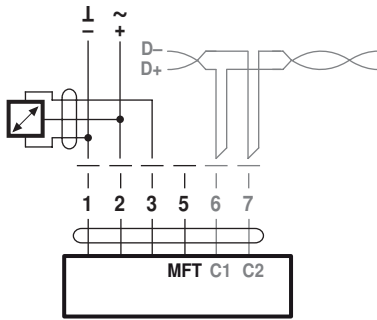
Collegamento con sensore passivo, per es. Pt1000, Ni1000, NTC



- 1) a seconda del modello
- 2) Risoluzione 1 Ohm

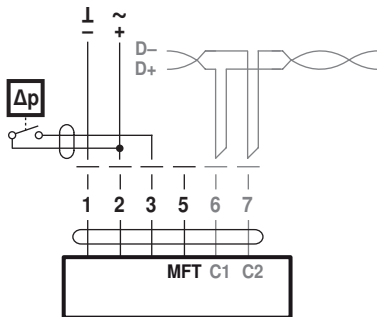
Installazione elettrica

Collegamento con sensore attivo, per es. 0 ... 10V @ 0 ... 50°C



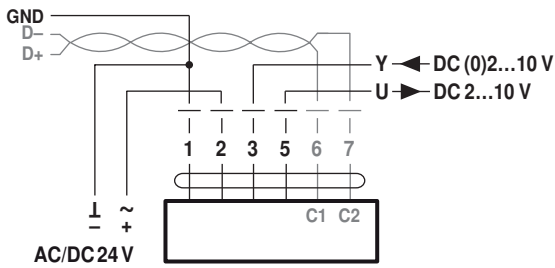
Range di alimentazione possibile:
0 ... 32 V (risoluzione 30 mV)

Collegamento con contatto in commutazione, es. Δp-monitor

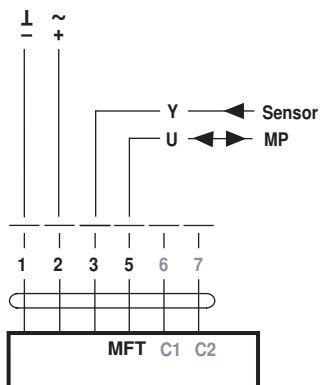


Requisiti per contatti switch:
Il selettore di contatto dev'essere in grado di selezionare una corrente di 16 mA @ 24 V.

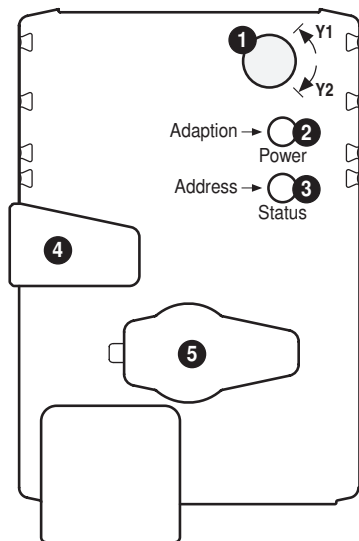
Modbus RTU / BACnet MS/TP con setpoint analogico (modalità ibrida)



Funzionamento in MP-Bus



Comandi operativi e indicatori

**1 Direction of rotation switch**

Switch over: Direction of rotation changes

2 Push-button and LED display green

Off: No power supply or malfunction

On: In operation

Flashing: In address mode: Pulses according to set address (1...16)

When starting: Reset to factory setting (Communication)

Press button: In standard mode: Triggers angle of rotation adaptation

In address mode: Confirmation of set address (1...16)

3 Push-button and LED display yellow

Off: Standard mode

On: Adaptation or synchronising process active

or actuator in address mode (LED display green flashing)

Flickering: BACnet / Modbus communication active

Press button: In operation (>3 s): Switch address mode on and off

In address mode: Address setting by pressing several times

When starting (>5 s): Reset to factory setting (Communication)

4 Gear disengagement button

Press button: Gear disengages, motor stops, manual override possible

Release button: Gear engages, synchronisation starts, followed by standard mode

5 Service plug

For connecting parameterisation and service tools

Check power supply connection

2 Off and **3** On Possible wiring error in power supply

Servizio

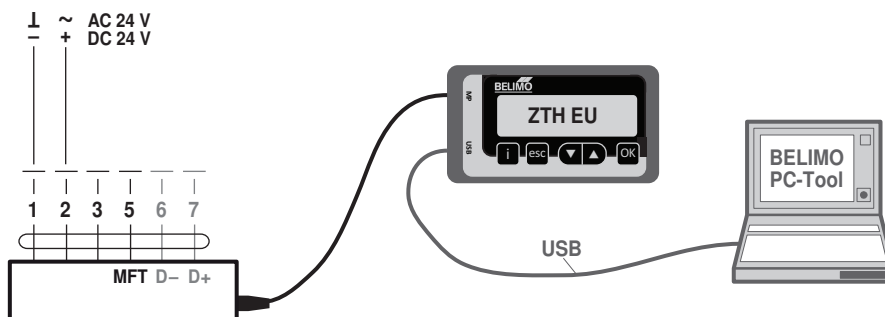
Indirizzamento veloce

1. Premere il pulsante "Address" fino a che il LED verde "Power" non è più illuminato. Il LED lampeggia in conformità con l'indirizzo precedentemente impostato.
2. Impostare l'indirizzo premendo il pulsante "Address" tante volte quanto l'indirizzo desiderato (1...16).
3. Il LED verde lampeggia in conformità con l'indirizzo precedentemente impostato (...16). Se l'indirizzo non fosse corretto, dovrà essere resettato in accordo al punto 2.
4. Confermare l'impostazione di indirizzo premendo il pulsante verde "Adattamento".

Se non venisse confermato entro 60 secondi, la procedura di indirizzamento si interrompe. Qualsiasi cambiamento di indirizzo che è già stato avviato verrà scartato. L'indirizzo BACnet MS/TP e Modbus RTU risultante sarà composto dall'indirizzo di base impostato più l'indirizzo breve (ad esempio $100+7=107$).

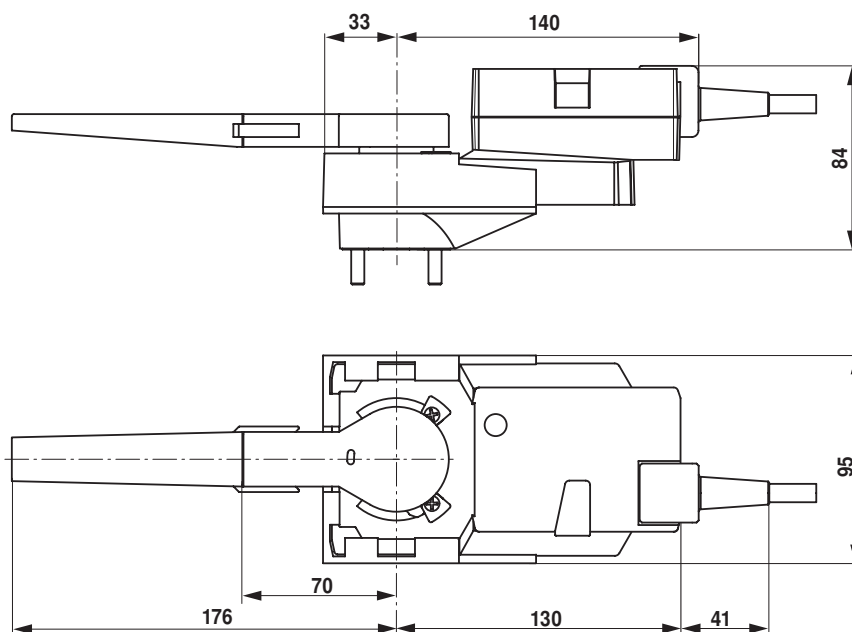
Connessione service Tools

L'attuatore può essere parametrizzato con ZTH EU tramite la presa di servizio. Per una configurazione estesa può essere collegato e utilizzato il PC-Tool.



Dimensioni [mm]

Schemi dimensionali



Ulteriore documentazione

- Collegamenti Tool
- Documento "Protocol Implementation Conformance Statement PICS"
- Descrizione del Registro Modbus
- Panoramica MP Partners
- Glossario MP
- Introduzione alla tecnologia MP-Bus
- La gamma completa di prodotti per le applicazioni idroniche
- Scheda tecnica per valvole a sfera
- Istruzioni d'installazione per attuatori e/o valvole a sfera
- Note generali per le specifiche di progetto