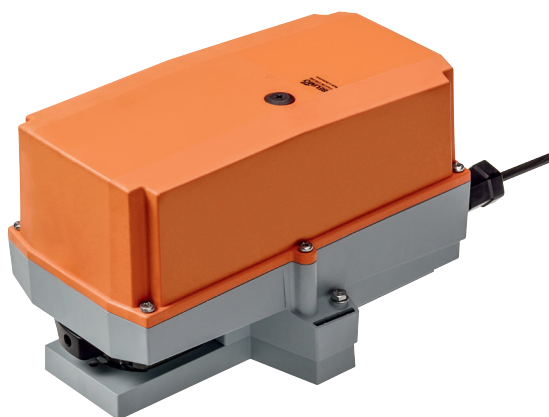


Attuatore rotativo RobustLine per valvole rotative e valvole a farfalla in applicazioni Retrofit

- Coppia motore 20 Nm
- Alimentazione AC/DC 24 V
- Comando On/Off, 3-punti
- protezione ottimale contro la corrosione e gli influssi chimici, radiazione UV, umidità e condensa



Dati tecnici

Dati elettrici	Alimentazione	AC/DC 24 V
	Frequenza alimentazione	50/60 Hz
	Range alimentazione	AC 19.2...28.8 V / DC 19.2...28.8 V
	Assorbimento in funzione	2.5 W
	Assorbimento in mantenimento	0.2 W
	Assorbimento per dimensionamento	5.5 VA
	Collegamento alimentazione / comando	Cavo 1 m, 3 x 0.75 mm ² (privo di alogeni)
	Funzionamento in parallelo	Sì (considerare gli assorbimenti elettrici!)
Dati funzionali	Coppia motore	20 Nm
	Azionamento manuale	con pulsante, fisso o temporaneo
	Tempo di azionamento motore	90 s / 90°
	Livello di rumorosità motore	45 dB(A)
	Indicazione della posizione	Meccanica, con indicatore
Sicurezza	Classe di protezione IEC/EN	III Bassissima tensione di sicurezza (SELV)
	Classe di protezione UL	Alimentazione UL Classe 2
	Grado di protezione IEC/EN	IP66/67
	Grado di protezione NEMA/UL	NEMA 4X
	Scocca	Rivestimento UL tipo 4X
	EMC	CE conforme a 2014/30/EC
	Certificazione IEC/EN	IEC/EN 60730-1 e IEC/EN 60730-2-14
	Certificazione UL	CULus conforme a UL60730-1A e UL60730-2-14 e CAN/CSA E60730-1:02
	Note certificazione UL	The UL marking on the actuator depends on the production site, the device is UL-compliant in any case
	Modalità di funzionamento	Tipo 1
	Tensione nominale impulso, Alimentazione / Comando	0.8 kV
	Controllo grado inquinamento	4
	Temperatura ambiente	-30...50°C
Temperatura di stoccaggio	-40...80°C	
Umidità ambiente	Max. 100% r.H.	
Nome edificio/progetto	Nessuna	
Dati meccanici	Flangia di collegamento	F03/F04/F05
Peso	Peso	2.0 kg

Note di sicurezza




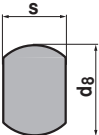
- Il dispositivo è stato progettato per essere utilizzato in impianti fissi di riscaldamento, ventilazione e condizionamento dell'aria, non è permesso l'utilizzo al di fuori dei campi applicativi previsti, specialmente su aeroplani o trasporti aerei di qualsiasi tipo.
- L'installazione può essere svolta solo da personale autorizzato. Devono essere rispettate tutte le normative legali o istituzionali applicabili.
- Le scatole di derivazione devono corrispondere almeno al grado di protezione IP del rivestimento!
- Il contatto per il cambio del senso di rotazione deve essere modificato solo da personale autorizzato. Il senso di rotazione non deve essere invertito in circuiti di protezione antigelo.
- La temperatura superficiale tra l'attuatore e la valvola non può superare i 50°C.
- Il coperchio della custodia può essere aperta per effettuare regolazioni e per manutenzione. Quando viene richiuso, la custodia deve essere a tenuta perfetta (vedi istruzioni di installazione).
- Il dispositivo può essere aperto solo presso la sede di produzione. Non contiene parti riparabili o sostituibili dall'utente.
- I cavi devono essere rimossi dal dispositivo installato all'interno.
- Il dispositivo contiene componenti elettrici ed elettronici e non può essere smaltito con i normali rifiuti domestici. Vanno rispettate tutte le normative locali sullo smaltimento.
- Le informazioni sulla resistenza chimica si riferisce a prove di laboratorio con materie prime e prodotti finiti e le sperimentazioni in campo nei settori di applicazione indicati.
- I materiali utilizzati possono essere sottoposti alle influenze esterne (temperatura, pressione, dispositivo di costruzione, l'effetto di sostanze chimiche, ecc), che non possono essere simulati in test di laboratorio o prove sul campo.
- Le informazioni relative ai campi di applicazione e di resistenza può quindi servire solo come guida. In caso di dubbio, si consiglia di effettuare una prova. Questa informazione non implica alcun diritto legale. Belimo non sarà ritenuta responsabile e non dovrà fornire alcuna garanzia. La chimica o la resistenza meccanica dei materiali utilizzati, non è da sola sufficiente per giudicare l'idoneità di un prodotto. Quelle relative ai liquidi infiammabili, come solventi, ecc devono essere presi in considerazione con particolare riferimento alla protezione contro le esplosioni.
- Se utilizzata in presenza di elevati carichi UV, ad es. luce solare molto intensa, si raccomanda l'uso di condotte per cavi metalliche flessibili o equivalenti.

Caratteristiche del prodotto

Campi di applicazione	L'attuatore è particolarmente adatto per l'uso in condizioni difficili, ad esempio, in materia di: <ul style="list-style-type: none"> - Essiccatoi per legno - Allevamenti di animali - Processi alimentari - Agricoltura - Piscine al coperto / stabilimenti balneari - Stanze dell'impianto di ventilazione - Applicazioni generali all' esterno
Resistenze	Test gas nocivi EN 60068-2-60 (Fraunhofer Institut ICT / DE) Test della nebbia salina EN 60068-2-52 (Fraunhofer Institut ICT / DE) Test ammoniacca DIN 50916-2 (Fraunhofer Institut ICT / DE) Test del clima IEC60068-2-30 (Trikon Solutions AG / CH) Disinfettante (animali) (Trikon Solutions AG / CH) Test UV (Radiazioni solari a livello del suolo) EN 60068-2-5, EN 60068-2-63 (Quinel / Zug CH)

Caratteristiche del prodotto

- Materiali utilizzati** Calotta attuatore in polipropilene (PP)
Pressacavi / perno passante in poliammide (PA)
Cavo di allacciamento FRNC
Morsetto / viti in generale acciaio 1.4404
Guarnizioni in EPDM
Inserto perno in alluminio anodizzato
- Applicazione** Per valvole rotative e valvole a farfalla con le seguenti specifiche meccaniche:
– ISO 5211: F03, F04, F05 (diametro foro circolare sulla flangia per il montaggio della valvola)
– ISO 5211: geometria testa stelo quadrato, testa piatta o a cono
- Adattatore perno** L'adattatore perno non è incluso nella fornitura (vedere "Accessori").
più distante dagli adattatori perno
ZPV.. ZPF.. ZSK..

ZPV..		ZPF..			ZSK..			
s	Typ	s [mm]	s	d ₈ [mm]	d ₇	Typ	d ₇ [mm]	
	ZPV-08	8		ZPF-08	8	17	ZPK-12	12
	ZPV-09	9		ZPF-09	9	12	ZPK-14	14
	ZPV-10	10		ZPF-10	10	17		
	ZPV-11	11		ZPF-11	11	14		
	ZPV-12	12		ZPF-14	14	18		
	ZPV-14	14						

- Montaggio semplice e diretto** Montaggio diretto sulla valvola rotativa o a farfalla con flangia di montaggio. L'orientamento del montaggio in relazione alla valvola può essere selezionato in step di 90°.
- Azionamento manuale** Operazioni manuali possibile mediante pulsante di sblocco (il treno di ingranaggi resta disinserito fino a quando il pulsante rimane premuto o bloccato in posizione). La copertura calotta deve essere rimossa per l'operazioni manuali.
- Angolo di rotazione regolabile** Angolo di rotazione regolabile tramite battute meccaniche. Impostazione standard 0 ... 90°. Il coperchio della calotta deve essere rimosso per impostare l'angolo di rotazione.
- Alta affidabilità funzionale** L'attuatore è protetto da sovraccarico, non necessita di fine corsa elettrici e si ferma automaticamente al raggiungimento delle battute meccaniche.

Accessori

	Descrizione	Tipo
Accessori elettrici	Contatti ausiliari 2 x SPDT aggiuntivo, grigio	S2A GR
	Feedback potenziometrici 140 Ω aggiuntivo	P140A
	Feedback potenziometrici 200 Ω aggiuntivo	P200A
	Feedback potenziometrici 500 Ω aggiuntivo	P500A
	Feedback potenziometrici 1 kΩ aggiuntivo	P1000A
	Feedback potenziometrici 2.8 kΩ aggiuntivo	P2800A
	Feedback potenziometrici 5 kΩ aggiuntivo	P5000A
	Feedback potenziometrici 10 kΩ aggiuntivo	P10000A
Accessori meccanici	Adattatore perno quadro 8x8x57 mm (LxWxH)	ZPV-08
	Adattatore perno quadro 9x9x57 mm (LxWxH)	ZPV-09
	Adattatore perno quadro 10x10x57 mm (LxWxH)	ZPV-10
	Adattatore perno quadro 11x11x57 mm (LxWxH)	ZPV-11
	Adattatore perno quadro 12x12x57 mm (LxWxH)	ZPV-12
	Adattatore perno quadro 14x14x57 mm (LxWxH)	ZPV-14
	Adattatore perno, a doppio tondo 8xØ17x57 mm (WxØxH)	ZPF-08
	Adattatore perno, a doppio tondo 9xØ12x57 mm (WxØxH)	ZPF-09
Adattatore perno, a doppio tondo 10xØ17x57 mm (WxØxH)	ZPF-10	
Adattatore perno, a doppio tondo 11xØ14x57 mm (WxØxH)	ZPF-11	
Adattatore perno, a doppio tondo 14xØ18x57 mm (WxØxH)	ZPF-14	

Accessori

Descrizione	Tipo
Adattatore perno, scanalatura a cuneo Ø12x4x57 mm (ØxWxH)	ZPK-12
Adattatore perno, scanalatura a cuneo Ø14x5x57 mm (ØxWxH)	ZPK-14

Installazione elettrica

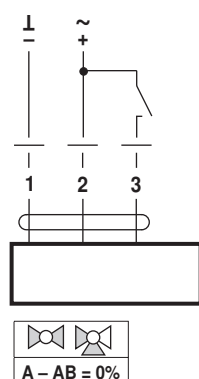


Note

- Allacciamento da trasformatore di sicurezza.
- È possibile il collegamento in parallelo di più attuatori. Osservare i dati prestazionali per l'alimentazione.
- La direzione dell'interruttore del senso di rotazione è coperta. Settaggio di fabbrica: Direzione di rotazione Y2.

Schemi elettrici

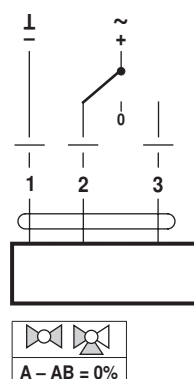
AC/DC 24 V, on-off



Colore dei fili:

1 = nero
2 = rosso
3 = bianco

AC/DC 24 V, 3-punti

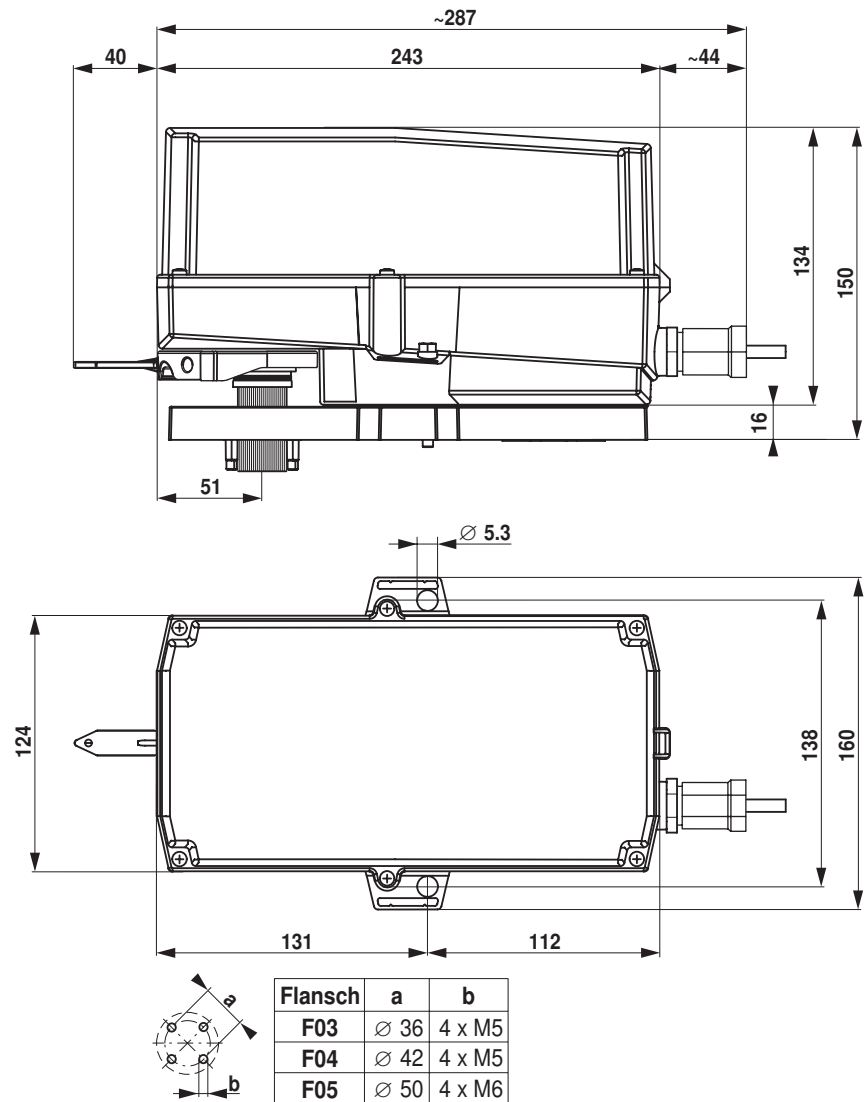


Colori del cavo:

1 = nero
2 = rosso
3 = bianco

Dimensioni [mm]

Schemi dimensionali



Ulteriore documentazione

- Note generali per le specifiche di progetto