

Attuatore rotativo Retrofit per valvole rotative e valvole a farfalla

- Coppia motore 20 Nm
- Alimentazione AC/DC 24 V
- Comando On/Off



Dati tecnici

Dati elettrici	Alimentazione	AC/DC 24 V
	Frequenza alimentazione	50/60 Hz
	Range alimentazione	AC 19.2...28.8 V / DC 21.6...28.8 V
	Assorbimento in funzione	5 W
	Assorbimento in mantenimento	2.5 W
	Assorbimento per dimensionamento	7.5 VA
	Collegamento alimentazione / comando	Cavo 1 m, 2 x 0.75 mm ²
	Funzionamento in parallelo	Sì (considerare gli assorbimenti elettrici!)
Dati funzionali	Coppia motore	20 Nm
	Coppia funzione di emergenza	20 Nm
	Direzione di azionamento funzione di emergenza	selezionabile: In assenza di tensione NC, valvola chiusa (A – AB = 0%) In assenza di tensione NO, valvola aperta (A – AB = 100%)
	Azionamento manuale	tramite leva manuale, bloccabile con selettore
	Tempo di azionamento motore	75 s / 90°
	Tempo di azionamento funzione di emergenza	<20 s / 90°
	Livello di rumorosità motore	45 dB(A)
	Indicazione della posizione	Meccanica
	Vita di servizio	Min. 60'000 posizioni di emergenza
	Sicurezza	Classe di protezione IEC/EN
Classe di protezione UL		Alimentazione UL Classe 2
Grado di protezione IEC/EN		IP54
Grado di protezione NEMA/UL		NEMA 2
Scocca		Rivestimento UL tipo 2
EMC		CE conforme a 2014/30/EC
Certificazione IEC/EN		IEC/EN 60730-1 e IEC/EN 60730-2-14
Certificazione UL		CULus conforme a UL60730-1A e UL60730-2-14 e CAN/CSA E60730-1:02
Certification UL note		The UL marking on the actuator depends on the production site, the device is UL-compliant in any case
Modalità di funzionamento		Tipo 1.AA
Tensione nominale impulso, Alimentazione / Comando		0.8 kV
Controllo grado inquinamento		3
Temperatura ambiente		0...50°C
Temperatura di stoccaggio	-40...80°C	
Umidità ambiente	Max. 95% r.H., non condensante	
Nome edificio/progetto	Nessuna	
Dati meccanici	Flangia di collegamento	F03/F04/F05
	Peso	Peso
		2.3 kg

Note di sicurezza



- Il dispositivo è stato progettato per essere utilizzato in impianti fissi di riscaldamento, ventilazione e condizionamento dell'aria, non è permesso l'utilizzo al di fuori dei campi applicativi previsti, specialmente su aeroplani o trasporti aerei di qualsiasi tipo.
- Applicazione all'esterno: possibile solo nel caso in cui non sia a contatto diretto con acqua (mare), neve, ghiaccio, insolazione o gas aggressivi che interferiscono direttamente con l'attuatore e che venga assicurato che le condizioni ambientali restino in qualsiasi momento entro i limiti riportati nella scheda tecnica.
- L'installazione può essere svolta solo da personale autorizzato. Devono essere rispettate tutte le normative legali o istituzionali applicabili.
- Il dispositivo può essere aperto solo presso la sede di produzione. Non contiene parti riparabili o sostituibili dall'utente.
- I cavi non devono essere rimossi dalla periferica.
- Il dispositivo contiene componenti elettrici ed elettronici e non può essere smaltito con i normali rifiuti domestici. Vanno rispettate tutte le normative locali sullo smaltimento.

Caratteristiche del prodotto

Modo di funzionamento L'attuatore muove la valvola nella sua normale posizione di lavoro, caricando contemporaneamente la molla di ritorno. La valvola torna in posizione di sicurezza con la forza della molla quando viene interrotta l'alimentazione.

Applicazione Per valvole rotative e valvole a farfalla con le seguenti specifiche meccaniche:
 – ISO 5211: F03, F04, F05 (diametro foro circolare sulla flangia per il montaggio della valvola)
 – ISO 5211: geometria testa stelo quadrato, testa piatta o a cuneo

Adattatore perno

ZSFV..

Type	s [mm]
ZSFV-08	8
ZSFV-09	9
ZSFV-10	10
ZSFV-11	11
ZSFV-12	12
ZSFV-14	14

ZSFF..

Type	s [mm]	d ₈ [mm]
ZSFF-08	8	17
ZSFF-09	9	12
ZSFF-10	10	17
ZSFF-11	11	14
ZSFF-14	14	18

ZSFK..

Type	d ₇ [mm]
ZSFK-12	12
ZSFK-14	14

Montaggio semplice e diretto Montaggio diretto sulla valvola rotativa o a farfalla con flangia di montaggio. L'orientamento del montaggio in relazione alla valvola può essere selezionato in step di 90°.

Azionamento manuale Utilizzando la manovella a corredo la serranda può essere azionata manualmente e bloccata in qualsiasi posizione desiderata con il selettore predisposto. Lo sblocco può avvenire manualmente o automaticamente alimentandolo.

Angolo di rotazione regolabile Angolo di rotazione regolabile tramite battute meccaniche.

Alta affidabilità funzionale L'attuatore è protetto da sovraccarico, non necessita di fine corsa elettrici e si ferma automaticamente al raggiungimento delle battute meccaniche.

Accessori

	Descrizione	Tipo
Accessori meccanici	Adattatore perno quadro 8x8x55 mm (LxWxH)	ZSFV-08
	Adattatore perno quadro 9x9x55 mm (LxWxH)	ZSFV-09
	Adattatore perno quadro 10x10x55 mm (LxWxH)	ZSFV-10
	Adattatore perno quadro 11x11x55 mm (LxWxH)	ZSFV-11
	Adattatore perno quadro 12x12x55 mm (LxWxH)	ZSFV-12
	Adattatore perno quadro 14x14x55 mm (LxWxH)	ZSFV-14
	Adattatore perno, a doppio tondo 8xØ17x55 mm (WxØxH)	ZSFF-08
	Adattatore perno, a doppio tondo 9xØ12x55 mm (WxØxH)	ZSFF-09
	Adattatore perno, a doppio tondo 10xØ17x55 mm (WxØxH)	ZSFF-10
	Adattatore perno, a doppio tondo 11xØ14x55 mm (WxØxH)	ZSFF-11
	Adattatore perno, a doppio tondo 14xØ18x55 mm (WxØxH)	ZSFF-14
	Adattatore perno, scanalatura a cuneo Ø12x4x55 mm (ØxWxH)	ZSFK-12
	Adattatore perno, scanalatura a cuneo Ø14x5x55 mm (ØxWxH)	ZSFK-14

Installazione elettrica



Note

- Allacciamento da trasformatore di sicurezza.
- È possibile il collegamento in parallelo di più attuatori. Osservare i dati prestazionali per l'alimentazione.

Schemi elettrici

AC/DC 24 V, on-off

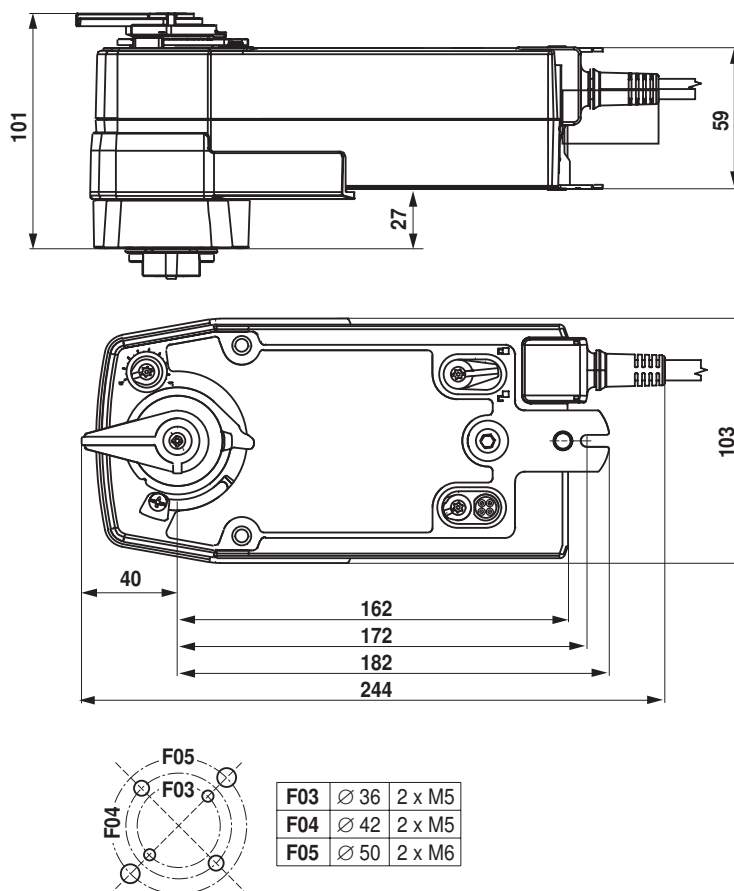


Colore dei fili:

- 1 = nero
2 = rosso

Dimensioni [mm]

Schemi dimensionali



Ulteriore documentazione

- Note generali per le specifiche di progetto