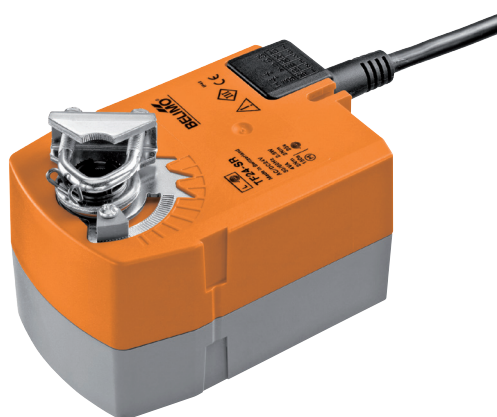


Attuatore con ritorno a molla per la regolazione di serrande con funzione di controllo di emergenza per installazione in edifici

- Per serrande fino a circa 0.5 m²
- Coppia motore 2.5 Nm
- Alimentazione AC/DC 24 V
- Comando modulante 2...10 V
- Feedback posizione 2...10 V


Dati tecnici

| | | |
|------------------------|----------------------------------------------------|------------------------------------------------------------------------------------------------------|
| Dati elettrici | Alimentazione | AC/DC 24 V |
| | Frequenza alimentazione | 50/60 Hz |
| | Range alimentazione | AC 19.2...28.8 V / DC 21.6...28.8 V |
| | Assorbimento in funzione | 2.5 W |
| | Assorbimento in mantenimento | 1 W |
| | Assorbimento per dimensionamento | 4 VA |
| | Collegamento alimentazione / comando | Cavo 1 m, 4 x 0.75 mm ² |
| | Funzionamento in parallelo | Sì (considerare gli assorbimenti elettrici!) |
| Dati funzionali | Coppia motore | 2.5 Nm |
| | Coppia funzione di emergenza | 2.5 Nm |
| | Campo di lavoro Y | 2...10 V |
| | Impedenza ingresso | 100 kΩ |
| | Feedback di posizione U | 2...10 V |
| | Nota feedback di posizione U | Max. 0.5 mA |
| | Accuratezza posizionamento | ±5% |
| | Direzione di azionamento del motore | selezionabile con switch Sx/Dx |
| | Direzione di azionamento funzione di emergenza | selezionabile dal montaggio Sx/Dx |
| | Azionamento manuale | No |
| | Angolo di rotazione | Max. 95° |
| | Nota - angolo di rotazione | regolabile a partire dal 37% incrementabile ogni 2.5% (limitabile con battute meccaniche regolabili) |
| | Tempo di azionamento motore | 150 s / 90° |
| | Tempo di azionamento funzione di emergenza | <25 s / 90° |
| | Livello di rumorosità motore | 50 dB(A) |
| | Mechanical interface | Morsetto universale 6...12.7 mm |
| | Indicazione della posizione | Meccanica |
| Vita di servizio | Min. 60'000 posizioni di emergenza | |
| Sicurezza | Classe di protezione IEC/EN | III Bassissima tensione di sicurezza (SELV) |
| | Grado di protezione IEC/EN | IP42 |
| | EMC | CE conforme a 2014/30/EC |
| | Certificazione IEC/EN | IEC/EN 60730-1 e IEC/EN 60730-2-14 |
| | Modalità di funzionamento | Tipo 1.AA |
| | Categoria di sovratensione | III |
| | Tensione nominale impulso, Alimentazione / Comando | 0.8 kV |
| | Controllo grado inquinamento | 3 |
| | Temperatura ambiente | -30...50 °C |
| | Temperatura di stoccaggio | -40...80 °C |
| | Umidità ambiente | Max. 95% r.H., non condensante |
| | Nome edificio/progetto | Nessuna |
| | Peso | Peso |

Note di sicurezza



- Il dispositivo non deve essere utilizzato al di fuori dei previsti campi applicativi, specialmente su aeroplani o trasporti aerei di ogni tipo.
- Applicazione all'esterno: possibile solo nel caso in cui non sia a contatto diretto con acqua (mare), neve, ghiaccio, insolazione o gas aggressivi che interferiscono direttamente con l'attuatore e che venga assicurato che le condizioni ambientali restino in qualsiasi momento entro i limiti riportati nella scheda tecnica.
- L'installazione può essere svolta solo da personale autorizzato. Devono essere rispettate tutte le normative legali o istituzionali applicabili.
- Il dispositivo può essere aperto solo presso la sede di produzione. Non contiene parti riparabili o sostituibili dall'utente.
- I cavi non devono essere rimossi dalla periferica.
- Il dispositivo contiene componenti elettrici ed elettronici e non può essere smaltito con i normali rifiuti domestici. Vanno rispettate tutte le normative locali sullo smaltimento.

Caratteristiche del prodotto

| | |
|---------------------------------------|----------------------------------------------------------------------------------------------------------------------------------------------------------------------------------------------------------------------------------------------------------------------------------------------------------------------|
| Modo di funzionamento | L'attuatore è controllato tramite un segnale di comando standard DC 0...10 V e movimenta la serranda fino alla posizione richiesta da questo segnale caricando contemporaneamente la molla di ritorno. La serranda torna in posizione di emergenza con la forza della molla quando viene interrotta l'alimentazione. |
| Montaggio semplice e diretto | Montaggio semplice e diretto sul perno della serranda tramite morsetto universale, fornito di barra anti torsione per prevenire la rotazione dell'attuatore. |
| Angolo di rotazione regolabile | Angolo di rotazione regolabile tramite battute meccaniche. |
| Alta affidabilità funzionale | L'attuatore è protetto da sovraccarico, non necessita di fine corsa elettrici e si ferma automaticamente al raggiungimento delle battute meccaniche. |

Accessori

| | Descrizione | Tipo |
|----------------------------|-------------------------------------------------------------------------------|----------|
| Accessori elettrici | Convertitore segnale tensione/corrente 100 kΩ Alimentazione AC/DC 24 V | Z-UIC |
| | Regolatore di campo per montaggio a parete | SBG24 |
| | Posizionatore per montaggio a parete | SGA24 |
| | Posizionatore per montaggio in quadro | SGE24 |
| | Posizionatore per montaggio fronte quadro | SGF24 |
| | Posizionatore per montaggio a parete | CRP24-B1 |
| | Descrizione | Tipo |
| Accessori meccanici | Leva attuatore | AH-TF |
| | Estensione perno 170 mm Ø10 mm per perno della serranda Ø 6...16 mm | AV6-20 |
| | Giunto a snodo disponibile per leva ad asola per serranda KH8 / KH10 | KG10A |
| | Giunto a snodo disponibile per leva ad asola per serranda KH8 | KG8 |
| | Leva di rinvio per serranda Larghezza slot 8.2 mm, range morsetto Ø10...18 mm | KH8 |
| | Kit viti di bloccaggio | SB-TF |
| | Limitatore angolo rotazione, con battuta | ZDB-TF |
| | Adattatore perno 8x8 mm | ZF8-TF |
| | Mounting kit for linkage operation per montaggio piano e laterale | ZG-TF1 |
| | Meccanismo antirrotazione 180 mm, Multi-confezione 20 pz. | Z-ARS180 |

Installazione elettrica



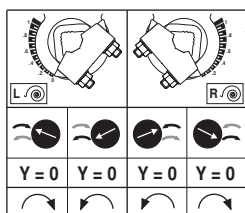
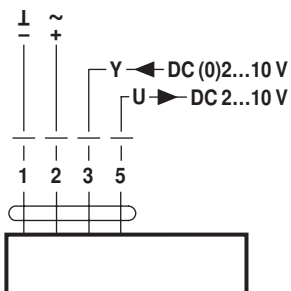
Note

- Allacciamento da trasformatore di sicurezza.
- È possibile il collegamento in parallelo di più attuatori. Osservare i dati prestazionali per l'alimentazione.

Installazione elettrica

Schemi elettrici

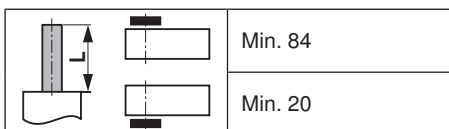
AC/DC 24 V, modulante



Colore dei fili:
 1 = nero
 2 = rosso
 3 = bianco
 5 = arancione

Dimensioni [mm]

Lunghezza perno



Range morsetto

| | |
|----------|----------|
| | |
| 6...12.7 | 6...12.7 |

Schemi dimensionali

