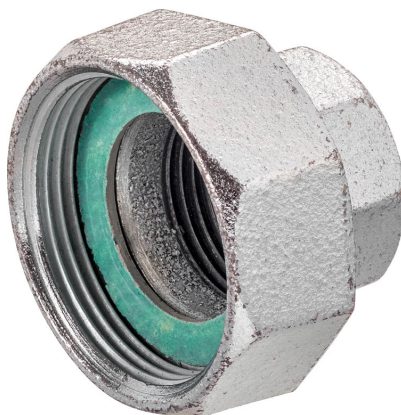


Raccordi per valvola a globo con filettatura esterna

- da filettatura interna Rp a filettatura esterna G
- incl. guarnizione



#### Panoramica modelli

Modello	DN	Rp ["]	G ["]	B [mm]	Adatto per	Peso
ZH4515	15	1/2	1 1/8	21	H411B...H415B H511B...H515B	0.18 kg
ZH4520	20	3/4	1 1/4	23	H420B H520B	0.21 kg
ZH4525	25	1	1 1/2	26	H425B H525B	0.35 kg
ZH4532	32	1 1/4	2	30	H432B H532B	0.43 kg
ZH4540	40	1 1/2	2 1/4	32	H440B H540B	0.63 kg
ZH4550	50	2	2 3/4	35	H450B H550B	0.10 kg

#### Dati tecnici

**Materiali** Used Materials Ghisa morbida, galvanizzata

#### Note di sicurezza



- Il dispositivo aggiuntivo è stato progettato per essere utilizzato in impianti fissi di riscaldamento, ventilazione e condizionamento dell'aria, non è permesso l'utilizzo al di fuori dei campi applicativi previsti, specialmente su aeroplani o trasporti aerei di qualsiasi tipo.
- L'installazione può essere svolta solo da personale autorizzato. Devono essere rispettate tutte le normative legali o istituzionali applicabili.
- Il dispositivo aggiuntivo non può essere smaltito con i normali rifiuti domestici. Vanno rispettate tutte le normative locali sullo smaltimento.

#### Note generali

**Note di consegna** Nella fornitura ZH45: parte maschio (filettatura G), giunto (filettatura RP), guarnizione

#### Dimensioni

Schemi dimensionali

