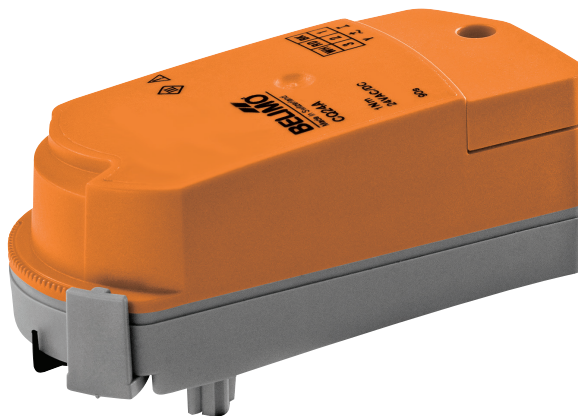


Roterende aktuator for soneventiler

- Moment motor 1 Nm
- Nom. spenning AC 230 V
- Regulering Åpne-lukke, 3-punkt
- Klikkmontering av aktuatoren
- Variabel mengdeinnstilling



Tekniske data

Elektriske data	Nom. spenning	AC 230 V
	Nominell frekvens	50/60 Hz
	Nom. spenningsområde	AC 207...253 V
	Strømforbruk i drift	1 W
	Effektforbruk ved stillstand	0.7 W
	Effektforbruk for kabeldimensjonering	2 VA
	Tilkopling tilførsel / regulering	Rekkeklemmer 2.5 mm ² (kabel Ø6,3...6,8 mm, 3-tråds)
	Parallell drift	Ja (merk ytelsesdata)
Funksjonsdata	Moment motor	1 Nm
	Manuell overstyring	med aktuator (løsnet)
	Gangtid motor	75 s / 90°
	Lydeffektnivå, motor	35 dB(A)
	Posisjonsindikator	Ja
	Mengde-innstilling	se produktegenskaper
Sikkerhet	Beskyttelsesklasse IEC/EN	II forsterket isolasjon
	Beskyttelsesgrad IEC/EN	IP40
	EMC	CE i henhold til 2014/30/EU
	Sertifisering IEC/EN	IEC/EN 60730-1 og IEC/EN 60730-2-14
	Driftsmodus	Type 1
	Testspenning (puls) tilførsel / regulering	2.5 kV
	Kontrollert forurensningsgrad	2
	Omgivelsestemperatur	5...40°C
	Oppbevaringstemperatur	-40...80°C
	Omgivelsesfuktighet	Maks. 95% relativ luftfuktighet, ikke-kondenserende
	Bygning-/prosjektnavn	Vedlikeholdsfri
Vekt	Vekt	0.15 kg

Sikkerhetsmerknader

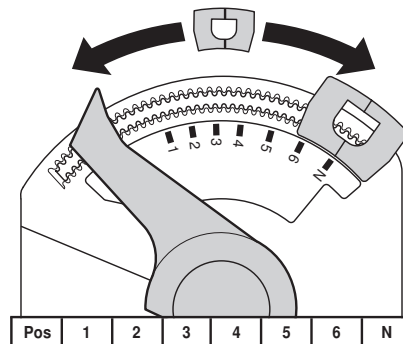


- Denne enheten er designet for bruk i stasjonære varme-, ventilasjons- og luftbehandlingsystemer og må ikke brukes utenfor angitte bruksområder, spesielt i fly eller andre luftfartøy.
- Utendørs-applikasjon: kun mulig dersom (sjø)vann, snø, is, direkte sollys eller aggressive gasser ikke påvirker aktuatoren direkte, og at det er sikret at omgivelsesforholdene forblir innenfor grenseverdiene til enhver tid i henhold til databladet.
- OBS: Spenningstilførsel!
- Installasjon skal kun utføres av autoriserte spesialister. Ved installasjon skal gjeldende lover og regler følges.
- Enheten kan bare åpnes hos produsenten. Den inneholder ingen deler som kan skiftes eller repareres av bruker.
- Enheten inneholder elektriske og elektroniske komponenter, og må derfor ikke kastes sammen med vanlig husholdningsavfall. Ta hensyn til alle gjeldende lokale bestemmelser og krav.

Produktegenskaper

Enkel direkte montering	Klikkmontering uten verktøy. Aktuatoren kan settes på ventilen for hånd (OBS! Kun vertikale bevegelser). Pinnene må passe på hullene i flensen. Monteringsretningen i forhold til ventilen kan velges i trinn på 180°. (Mulig to ganger)
Manuell overstyring	Klikk av aktuatoren og roter ventilspindelen ved hjelp av aktuatoren.
Justerbar dreievinkel	Aktuatorens rotasjonsvinkel kan endres i trinn på 2,5°. Dette brukes for å sette maks. væskemengde for ventilen.
Høy operativ sikkerhet	Aktuatoren er beskyttet mot overbelastning, trenger ingen endebrytere og stopper automatisk når den når endestopperen.
Mengdeinnstilling	Justerbare kv-verdier (C2..Q-.., C4..Q-..) / V'max.-verdier (C2..QP(T)-..) finnes i de respektive databladene til soneventilene.

2-veis ventil: Fjern endestopperklipsen og plasser den i ønsket posisjon.
3-veis ventil: Fjern endestopperklipsen (change-over-applikasjon).



Tilbehør

	Beskrivelse	Type
Mekanisk tilbehør	Spindelforlenger CQ kun for kjøleapplikasjoner	ZCQ-E
	Deksel CQ, Farge: RAL-hvit	ZCQ-W

Elektrisk installasjon



Merknader

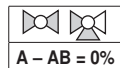
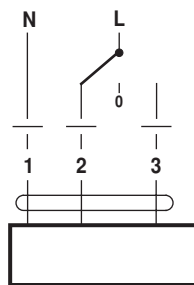
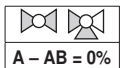
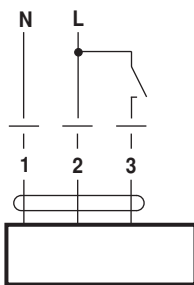
- OBS: Spenningstilførsel!
- Parallellkobling av andre aktuatorer er mulig. Merk effektdata.

Elektrisk installasjon

Koblingskjema

AC 230 V, åpne/lukke,

AC 230 V, 3-punkt

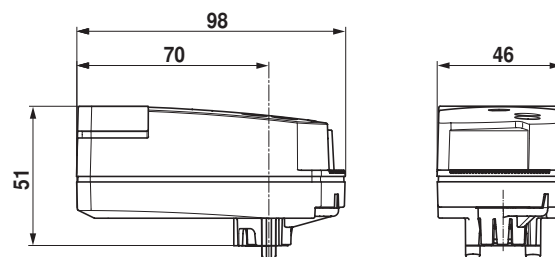


Installasjon

Utfører service Kuleventiler og roterende aktuatorer er vedlikeholdsfrie. Før eventuelt servicearbeid utføres på reguleringsutstyret, er det viktig å isolere den roterende aktuatoren fra strømforsyningen (ved å koble fra den elektriske ledningen om nødvendig). Pumper i det aktuelle rørnett må også slås av, og de respektive sleideventilene må lukkes (tillat at komponentene kjøles ned hvis nødvendig, og reduser alltid systemtrykket til omgivelsestrykket). Systemet må ikke settes i drift igjen før kuleventilen og den roterende aktuatoren er montert korrekt sammen iht. anvisningene, og rørledningen er fylt opp igjen av profesjonelt opplært personale.

Dimensjoner [mm]

Målsatte tegninger



Ytterligere dokumentasjon

- Hele produktutvalget for vannapplikasjoner
- Datablad for soneventiler
- Installasjonsinstrukser for soneventiler og aktuatorer
- Generelle merknader for prosjektering