

Modulerende roterende aktuator med sikkerhetsfunksjon for kuleventiler

- Moment motor 4 Nm
- Nom. spenning AC/DC 24 V
- Regulering modulerende 2...10 V
- Tilbakemelding posisjon 2...10 V
- Strømløs lukket (NC)



Tekniske data

Elektriske data	Nom. spenning	AC/DC 24 V	
	Nominell frekvens	50/60 Hz	
	Nom. spenningsområde	AC 19.2...28.8 V / DC 21.6...28.8 V	
	Strømforbruk i drift	2.5 W	
	Effektforbruk ved stillstand	1 W	
	Effektforbruk for kabeldimensjonering	5 VA	
	Tilkopling tilførsel / regulering	Kabel 1 m, 4 x 0.75 mm ²	
	Parallell drift	Ja (merk ytelsesdata)	
Funksjonsdata	Moment motor	4 Nm	
	Moment sikkerhetsfunksjon	4 Nm	
	Arbeidsområde Y	2...10 V	
	Inngangsimpedanse	100 kΩ	
	Posisjon tilbakemelding U	2...10 V	
	Posisjon tilbakemelding U, merknad	Maks. 0.5 mA	
	Rotasjonsretning motor	Y = 0 (0 V = A – AB = 0%)	
	Bevegelsesretning sikkerhetsfunksjon	Strømløs NC, ventil lukket (A – AB = 0%)	
	Manuell overstyring	med hånd sveiv, kan festes i enhver posisjon	
	Gangtid motor	150 s / 90°	
	Gangtid til sikkerhetsfunksjon	<20 s / 90°	
	Gangtid til sikkerhetsposisjon, merknad	@ -20...50°C / <60 s @ -30°C	
	Lydeffektnivå, motor	30 dB(A)	
	Posisjonsindikator	Mekanisk	
Levetid	Min. 60 000 sikkerhetsposisjoner		
Sikkerhetsdata	Beskyttelsesklasse IEC/EN	III Sikkerhet ekstra lav spenning (SELV)	
	Beskyttelsesgrad IEC/EN	IP54	
	EMC	CE i henhold til 2014/30/EU	
	Sertifisering IEC/EN	IEC/EN 60730-1 og IEC/EN 60730-2-14	
	Driftsmodus	Type 1	
	Testspenning (puls) tilførsel / regulering	0.8 kV	
	Kontrollert forurensningsgrad	3	
	Omgivelsestemperatur	-30...50°C	
	Oppbevaringstemperatur	-40...80°C	
	Omgivelsesfuktighet	Maks. 95% relativ luftfuktighet, ikke-kondenserende	
	Bygning-/prosjektnavn	Vedlikeholdsfri	
	Vekt	Vekt	1.5 kg

Sikkerhetsmerknader



- Denne enheten er designet for bruk i stasjonære varme-, ventilasjons- og luftbehandlingssystemer og må ikke brukes utenfor angitte bruksområder, spesielt i fly eller andre luftfartøy.
- Utendørs-applikasjon: kun mulig dersom (sjø)vann, snø, is, direkte sollys eller aggressive gasser ikke påvirker enheten direkte, og at det er sikret at omgivelsesforholdene forblir innenfor grenseverdiene til enhver tid i henhold til databladet.
- Installasjon skal kun utføres av autoriserte spesialister. Ved installasjon skal gjeldende lover og regler følges.
- Enheten kan bare åpnes hos produsenten. Den inneholder ingen deler som kan skiftes eller repareres av bruker.
- Kablene må ikke fjernes fra enheten.
- Enheten inneholder elektriske og elektroniske komponenter, og må derfor ikke kastes sammen med vanlig husholdningsavfall. Ta hensyn til alle gjeldende lokale bestemmelser og krav.

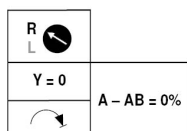
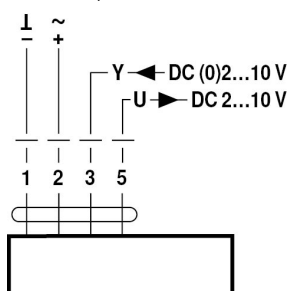
Produktegenskaper

Driftsmodus	Aktuatoren kobles til med et standard modulerende signal på 0...10 V. Aktuatoren driver ventilen til driftsposisjonen samtidig som returfjæren spennes. Ventilen går tilbake til sikkerhetsposisjonen ved hjelp av energien i fjæren dersom det blir brudd i driftsspenningen.
Enkel direkte montering	Enkel direkte montering på kuleventilen med kun én skrue. Monteringsorienteringen i forhold til kuleventilen kan velges i trinn på 90°.
Manuell overstyring	Ventilen kan opereres manuelt og festes i enhver posisjon med en håndsveiv. Frigjøring utføres manuelt eller automatisk ved å påføre driftsspennning.
Høy operativ sikkerhet	Aktuatoren er beskyttet mot overbelastning, trenger ingen endebrytere og stopper automatisk når den når endestopperen.

Elektrisk installasjon


Forsyning fra skilletransformatoren.
Parallellkobling av andre aktuatorer er mulig. Merk effektdata.
Koblingsskjema

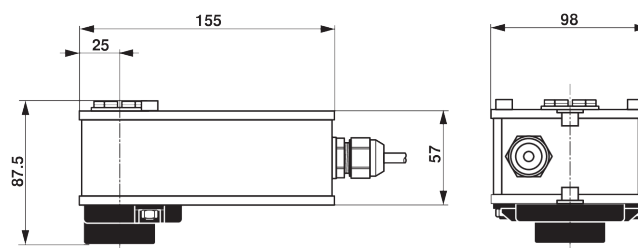
AC/DC 24 V, modulerende


Kabelfarger:

- 1 = sort
- 2 = rød
- 3 = hvit
- 5 = hvit

Dimensjoner

Målsatte tegninger



Ytterligere dokumentasjon

- Hele produktutvalget for vannapplikasjoner
- Datablad for kuleventiler
- Installasjonsveiledning for aktuatorer og/eller kuleventiler
- Generelle merknader for prosjektering