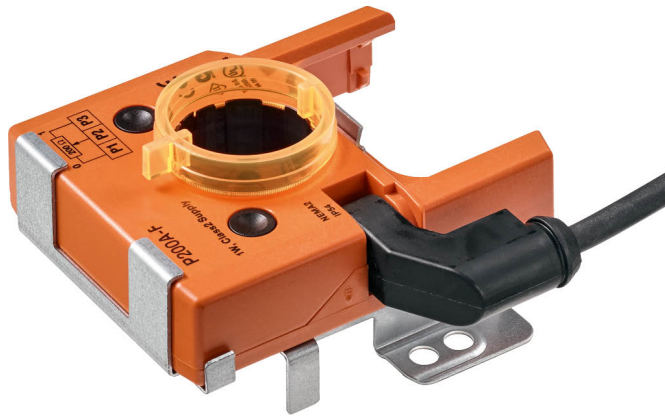


- Nominell resistanse 200 Ω
- inkl. montasjetilbehør

**Tekniske data**

Elektriske data	Nominell resistanse	200 Ω
	Toleranse	$\pm 5\%$
	Belastningskapasitet	Maks. 1 W
	Linearitet	$\pm 2\%$
	Oppløsning	Min. 1%
	Rest motstand	Maks. 5 % på begge sider
	Tilkobling potensiometer	Kabel 1 m, 3 x 0.75 mm ² halogenfri
Sikkerhetsdata	Beskyttelsesklasse IEC/EN	III, Sikkerhet ekstra lav spenning (SELV)
	Power source UL	Class 2 Supply
	Beskyttelsesgrad IEC/EN	IP54
	EMC	CE i henhold til 2014/30/EU
	Sertifisering IEC/EN	IEC/EN 60730-1 og IEC/EN 60730-2-14
	Sertifisering UL	cULus i henhold til UL 60730-1A, UL 60730-2-14 og CAN/CSA E60730-1
	Driftsmodus	Type 1
	Testspenning tilførsel	0.8 kV
	Forurensningsgrad	3
	Omgivelsestemperatur	-30...50°C
	Oppbevaringstemperatur	-40...80°C
	Omgivelsesfuktighet	Maks. 95% RH, ikke-kondenserende
Bygning-/prosjektnavn	Vedlikeholdsfri	
Vekt	Vekt	0.31 kg

Sikkerhetsmerknader

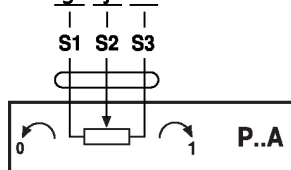
- Enheten må ikke benyttes utenfor angitt bruksområde, spesielt ikke i fly eller annen lufttransport.
- Utendørs-applikasjon: kun mulig dersom (sjø)vann, snø, is, direkte sollys eller aggressive gasser ikke påvirker enheten direkte, og at det er sikret at omgivelsesforholdene forblir innenfor grenseverdiene til enhver tid i henhold til databladet.
- Installasjon skal kun utføres av autoriserte spesialister. Ved installasjon skal gjeldende lover og regler følges.
- Enheten kan bare åpnes hos produsenten. Den inneholder ingen deler som kan skiftes eller repareres av bruker.
- Kablene må ikke fjernes fra enheten.
- Enheten inneholder elektriske og elektroniske komponenter, og må derfor ikke kastes sammen med vanlig husholdningsavfall. Ta hensyn til alle gjeldende lokale bestemmelser og krav.

Produkttegenskaper

- Driftsmodus** En bæreplate bruker adaptasjon for å opprette en positiv passform på aktuatoren med fjærretur og overfører den roterende bevegelsen direkte til tilbakemeldingspot. meteret.
- Applikasjon** Tilbakemeldingspotensiometer brukes for modulerende spjeldstyring i forbindelse med styringer med fast tilbakemelding. Tilbakemeldingspotensiometre kan også brukes i forbindelse med standard systemer for spjeldstillingsindikering, eller som stillingsgivere for paralleltkjørende aktuatorer.
- Enkel direkte montering** Tilbakemeldingspot. meter-enheten er koblet til direkte til hulakselen (LF., NF..A., SF..A..) for aktuatoren ved hjelp av adaptasjon. Når den er montert, er enheten skrudd til aktuatoren.

Elektrisk installasjon

Koblingsskjema



Kabelfarger:
 S1 = fiolett
 S2 = rød
 S3 = hvit

Dimensjoner

Målsatte tegninger

