

Modulerende RobustLine spjeldmotor til justering av spjeld i industrianlegg og tekniske anlegg

- Størrelse spjeld opp til ca. 4 m²
- Moment motor 20 Nm
- Nom. spenning AC 230 V
- Regulering modulerende 2...10 V
- Tilbakemelding posisjon 2...10 V
- Optimal beskyttelse mot korrosjon og kjemiske påvirkninger, UV stråling, damp og kondensering


Tekniske data

Elektriske data	Nom. spenning	AC 230 V
	Nominell frekvens	50/60 Hz
	Nom. spenningsområde	AC 85...264 V
	Strømforbruk i drift	3.5 W
	Effektforbruk ved stillstand	1 W
	Effektforbruk for kabeldimensjonering	6.5 VA
	Tilkopling tilførsel	Kabel 1 m, 2 x 0.75 mm ² (halogenfri)
	Tilkopling regulering	Kabel 1 m, 4 x 0.75 mm ² (halogenfri)
	Parallell drift	Ja (merk ytelsesdata)
Funksjonsdata	Moment motor	20 Nm
	Arbeidsområde Y	2...10 V
	Inngangsimpedanse	100 kΩ
	Posisjon tilbakemelding U	2...10 V
	Posisjon tilbakemelding U, merknad	Max. 1 mA
	Hjelpespenning	DC 24 V ±30%, max. 10 mA
	Posisjoneringsnøyaktighet	±5%
	Rotasjonsretning motor	kan velges med bryter 0/1
	Bevegelsesretning	Y = 0 V: At switch position 0 (ccw rotation) / 1 (cw rotation)
	Manuell overstyring	med trykknapp, kan låses
	Dreievinkel	Max. 95°
	Dreievinkel	kan begrenses på begge sider med justerbare mekaniske endestoppere
	Gangtid motor	150 s / 90°
	Lydeffektnivå, motor	45 dB(A)
	Mechanical interface	Universalklemme 14...20 mm
	Posisjonsindikator	Mekanisk, pluggbar
	Sikkerhet	Beskyttelsesklasse IEC/EN
Beskyttelsesklasse UL		II forsterket isolasjon
Beskyttelsesgrad IEC/EN		IP66/67
Beskyttelsesgrad NEMA/UL		NEMA 4X
Enclosure		UL kapsling type 4x
EMC		CE i henhold til 2014/30/EU
Lavspenningsdirektiv		CE i henhold til 2014/35/EU
Sertifisering IEC/EN		IEC/EN 60730-1 og IEC/EN 60730-2-14
Sertifisering UL		cULus i henhold til UL60730-1A, UL60730-2-14 og CAN/CSA E60730-1:02
Certification UL note		The UL marking on the actuator depends on the production site, the device is UL-compliant in any case
Driftsmodus		Type 1
Testspenning tilførsel		2.5 kV
Testspenning regulering		0.8 kV
Kontrollert forurensningsgrad		4
Omgivelsestemperatur		-30...50 °C
Oppbevaringstemperatur		-40...80 °C
Omgivelsesfuktighet		Maks. 100% relativ luftfuktighet

Tekniske data

Sikkerhet	Bygning-/prosjektnavn	Vedlikeholdsfri
Vekt	Vekt	2.2 kg

Sikkerhetsmerknader



- Enheten må ikke benyttes utenfor angitt bruksområde, spesielt ikke i fly eller annen lufttransport.
- OBS: Spenningstilførsel!
- Installasjon skal kun utføres av autoriserte spesialister. Ved installasjon skal gjeldende lover og regler følges.
- Koblingsbokser må minst korrespondere med kapslingens IP-beskyttelsesgrad!
- Dekselet på kapslingen kan åpnes for justering og service. Når det lukkes etterpå, må dekselet tette fullstendig (se installasjonsinstrukser).
- Enheten kan bare åpnes hos produsenten. Den inneholder ingen deler som kan skiftes eller repareres av bruker.
- Kablene må ikke fjernes fra enheten.
- For å beregne nødvendig moment, må det tas hensyn til spesifikasjonene fra spjeldprodusenten angående tverrsnitt, design, installasjonssted og ventilasjonsforholdene.
- Enheten inneholder elektriske og elektroniske komponenter, og må derfor ikke kastes sammen med vanlig husholdningsavfall. Ta hensyn til alle gjeldende lokale bestemmelser og krav.
- Informasjonen vedrørende kjemisk motstandsevne refererer til laboratorietester med råmaterialer og ferdige produkter, og til feltforsøk for angitte applikasjonsområder.
- Materialene som benyttes kan utsettes for eksterne faktorer (temperatur, trykk, faste konstruksjoner, effekt av kjemiske stoffer osv.), som ikke kan simuleres i laboratorietester eller feltforsøk.
- Informasjonen som gjelder bruksområder og motstand må derfor kun betraktes som veiledende. Ved tvil anbefaler vi at det utføres en test. Denne informasjonen medfører ingen juridiske rettigheter. Belimo kan ikke holdes ansvarlig og vil ikke gi garanti. Den kjemiske eller mekaniske motstandsevnen til de benyttede materialene er ikke alene tilstrekkelig for å avgjøre et produkts egnethet. Bestemmelser som omhandler brennbare væsker som løsemidler osv. må tas hensyn til spesielt med tanke på eksplosjonsbeskyttelse.
- fleksible kabelgjennomføringer i metall eller gjengede kabelgjennomføringer av samme kvalitet må brukes for UL (NEMA) type 4-applikasjoner.
- Hvis brukt under høy UV-belastning, f.eks. ekstremt sollys, anbefales det å bruke fleksible metall- eller tilsvarende kabelkanaler.

Produktegenskaper

Bruksområder	Aktuatoren passer spesielt for utendørsapplikasjoner og er beskyttet mot følgende værforhold: <ul style="list-style-type: none"> - Tørking av tre - Dyreoppdrett - Matproduksjon - Landbruk - Innendørs svømmebassenger/badstuer - Ventilasjonsteknisk rom tak - Generelle utendørsapplikasjoner - Skiftende klima - Laboratorier
Motstander	Test for skadelige gasser EN 60068-2-60 (Fraunhofer Institut ICT / DE) Prøving salttåke EN 60068-2-52 (Fraunhofer Institut ICT / DE) Ammoniakktest DIN 50916-2 (Fraunhofer Institut ICT / DE) Klimatest IEC 60068-2-30 (Trikon Solutions AG / CH) Desinfiseringsmiddel (dyr) (Trikon Solutions AG / CH) UV-test (solstråling på bakkenivå) EN 60068-2-5, EN 60068-2-63 (Quinel / Zug CH)

Produktegenskaper

Benyttede materialer	Aktuatorkapsling polypropylen (PP) Kabelmuffer/hulaksel polyamid (PA) Tilkoblingskabel FRNC Klemme / skruer generelt stål 1.4404 Tetninger EPDM Form-fit innsats anodisert aluminium
Driftsmodus	Aktuatoren kobles til med et standard modulerende signal DC 0...10 V og går til posisjonen definert av regulerings-signalet. Målespenningen U benyttes for elektronisk visning av spjeldposisjonen 0...100% og som slavesignal for andre aktuatorer.
Enkel direkte montering	Enkel direkte montering på spjeldakslingen med en universal akselklemme, i tillegg til den vedlagte festeliste for å forhindre at motoren dreier.
Manuell overstyring	Manuell overstyring med trykknapp er mulig (giret forblir utkoblet så lenge knappen holdes nede eller er festet).
Justerbar dreievinkel	Justerbar dreievinkel med mekaniske endestoppere. Standard innstilling 0 ... 90°. Dekselet må fjernes for å stille inn dreievinkelen.
Høy operativ sikkerhet	Aktuatoren er beskyttet mot overbelastning, trenger ingen endebrytere og stopper automatisk når den når endestopperen.

Elektrisk installasjon

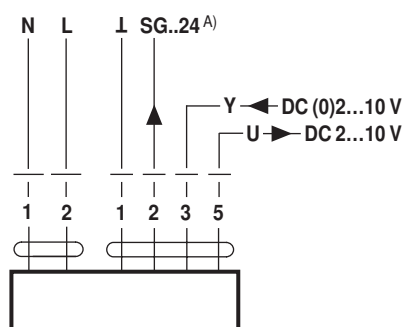


Merknader

- OBS: Spenningstilførsel!
- Parallellkobling av andre aktuatorer er mulig. Merk effektdata.

Koblingsskjema

AC 230 V, modulerende



A) Hjelpetilførsel kun for stillingsgiver
SG..24

Kabelfarger:

- 1 = blå
- 2 = brun
- 1 = sort
- 2 = rød
- 3 = hvit
- 5 = orange

Dimensjoner [mm]

Spindellengde

	-
	20...58

Klemmedimensjon

14...20	10...14	14...20

Målsatte tegninger

