

## Roterende aktuator for kuleventiler

- Moment motor 20 Nm
- Nom. spenning AC/DC 24 V
- Regulering Åpne/lukke, 3-punkt
- med integrert hjelpebryter



## Tekniske data

<b>Elektriske data</b>	Nom. spenning	AC/DC 24 V	
	Nominell frekvens	50/60 Hz	
	Nom. spenningsområde	AC 19.2...28.8 V / DC 19.2...28.8 V	
	Strømforbruk i drift	2.5 W	
	Effektforbruk ved stillstand	0.2 W	
	Effektforbruk for kabeldimensjonering	5.5 VA	
	Endebryter	1 x SPDT, 0...100%	
	Brytekapasitet endebryter	1 mA...3 A (0.5 A induktiv), AC 250 V	
	Tilkopling tilførsel / regulering	Kabel 1 m, 3 x 0.75 mm <sup>2</sup>	
	Tilkopling endebryter	Kabel 1 m, 3 x 0.75 mm <sup>2</sup>	
	Parallell drift	Ja (merk ytelsesdata)	
	<b>Funksjonsdata</b>	Moment motor	20 Nm
Manuell overstyring		med trykknapp, kan låses	
Gangtid motor		90 s / 90°	
Lydeffektnivå, motor		45 dB(A)	
Posisjonsindikator		Mekanisk, pluggbar	
<b>Sikkerhetsdata</b>	Beskyttelsesklasse IEC/EN	III, Sikkerhet ekstra lav spenning (SELV)	
	Power source UL	Class 2 Supply	
	Beskyttelsesklasse endebryter IEC/EN	II, forsterket isolasjon	
	Beskyttelsesgrad IEC/EN	IP54	
	Beskyttelsesgrad NEMA/UL	NEMA 2	
	Enclosure	UL kapsling type 2	
	EMC	CE i henhold til 2014/30/EU	
	Lavspenningsdirektiv	CE i henhold til 2014/35/EU	
	Sertifisering IEC/EN	IEC/EN 60730-1 og IEC/EN 60730-2-14	
	UL Approval	cULus i henhold til UL 60730-1A, UL 60730-2-14 og CAN/CSA E60730-1 UL-merket på aktuatoren avhenger av produksjonssted. Enheten er uansett UL-kompatibel.	
	Driftsmodus	Type 1	
	Testspenning (puls) tilførsel / regulering	0.8 kV	
	Testspenning endebryter	2.5 kV	
	Forurensningsgrad	3	
	Omgivelsesfuktighet	Maks. 95% RH, ikke-kondenserende	
	Omgivelsestemperatur	-30...50°C [-22...122°F]	
	Oppbevaringstemperatur	-40...80°C [-40...176°F]	
	Bygning-/prosjektnavn	Vedlikeholdsfri	
	<b>Vekt</b>	Vekt	1.1 kg

## Sikkerhetsmerknader

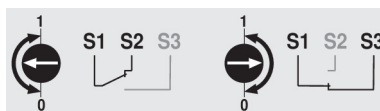


- Denne enheten er designet for bruk i stasjonære varme-, ventilasjons- og luftbehandlingssystemer og må ikke brukes utenfor angitte bruksområder, spesielt i fly eller andre luftfartøy.
- Utendørs-applikasjon: kun mulig dersom (sjø)vann, snø, is, direkte sollys eller aggressive gasser ikke påvirker enheten direkte, og at det er sikret at omgivelsesforholdene forblir innenfor grenseverdiene til enhver tid i henhold til databladet.
- Installasjon skal kun utføres av autoriserte spesialister. Ved installasjon skal gjeldende lover og regler følges.
- Bryteren for endring av rotasjonsretning kan kun opereres av autoriserte spesialister. Rotasjonsretningen må ikke endres i en krets med frostbeskyttelse.
- Enheten kan bare åpnes hos produsenten. Den inneholder ingen deler som kan skiftes eller repareres av bruker.
- Kablene må ikke fjernes fra enheten.
- Enheten inneholder elektriske og elektroniske komponenter, og må derfor ikke kastes sammen med vanlig husholdningsavfall. Ta hensyn til alle gjeldende lokale bestemmelser og krav.

## Produktegenskaper

- Enkel direkte montering** Enkel og direkte montering på kuleventilen med kun én skrue. Monteringsverktøyet er integrert i posisjonsindikatoren (håndtaket). Monteringsorienteringen i forhold til kuleventilen kan velges i trinn på 90°.
- Manuell overstyring** Manuell overstyring med trykknapp er mulig (giret forblir utkoblet så lenge knappen holdes nede eller er festet).
- Justerbar dreievinkel** Justerbar dreievinkel med mekaniske endestoppere.
- Høy operativ sikkerhet** Aktuatorens er beskyttet mot overbelastning, trenger ingen endebrytere og stopper automatisk når den når endestopperen.
- Fleksibel signalisering** Med justerbar hjelpebryter (0...100%)

Hjelpebryter



## Tilbehør

Elektrisk tilbehør	Beskrivelse	Type
	Hjelpebryter 1 x SPDT tilbehør	S1A
	Hjelpebryter 2 x SPDT tilbehør	S2A
	Tilbakemeldingspotensiometer 140 Ω tilbehør	P140A
	Tilbakemeldingspotensiometer 200 Ω tilbehør	P200A
	Tilbakemeldingspotensiometer 500 Ω tilbehør	P500A
	Tilbakemeldingspotensiometer 1 kΩ tilbehør	P1000A
	Tilbakemeldingspotensiometer 2.8 kΩ tilbehør	P2800A
	Tilbakemeldingspotensiometer 5 kΩ tilbehør	P5000A
	Tilbakemeldingspotensiometer 10 kΩ tilbehør	P10000A

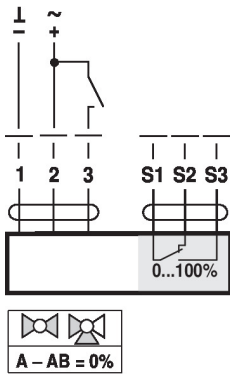
## Elektrisk installasjon



- Forsyning fra skilletransformator.**
- Parallellkobling av andre aktuatorer er mulig. Merk effektdata.**
- Bryter for rotasjonsretning er skjult. Fabrikk-innstilling: Rotasjonsretning Y2.**

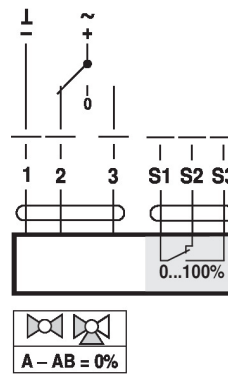
**Koblingsskjema**

AC/DC 24 V, åpne/lukke

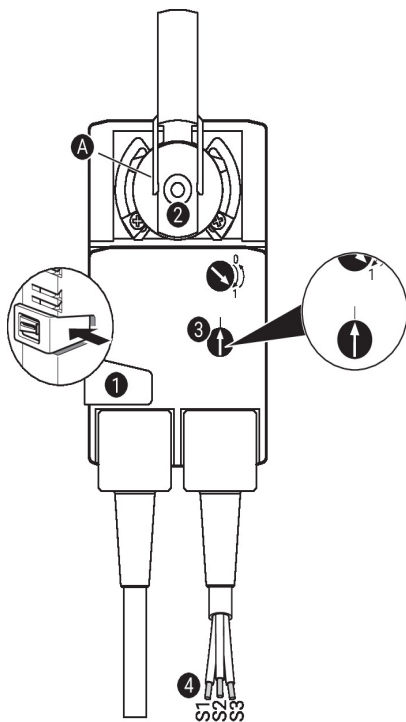

**Kabelfarger:**

1 = sort  
 2 = rød  
 3 = hvit  
 S1 = fiolett  
 S2 = rød  
 S3 = hvit

AC/DC 24 V, 3-punkt


**Kabelfarger:**

1 = sort  
 2 = rød  
 3 = hvit  
 S1 = fiolett  
 S2 = rød  
 S3 = hvit

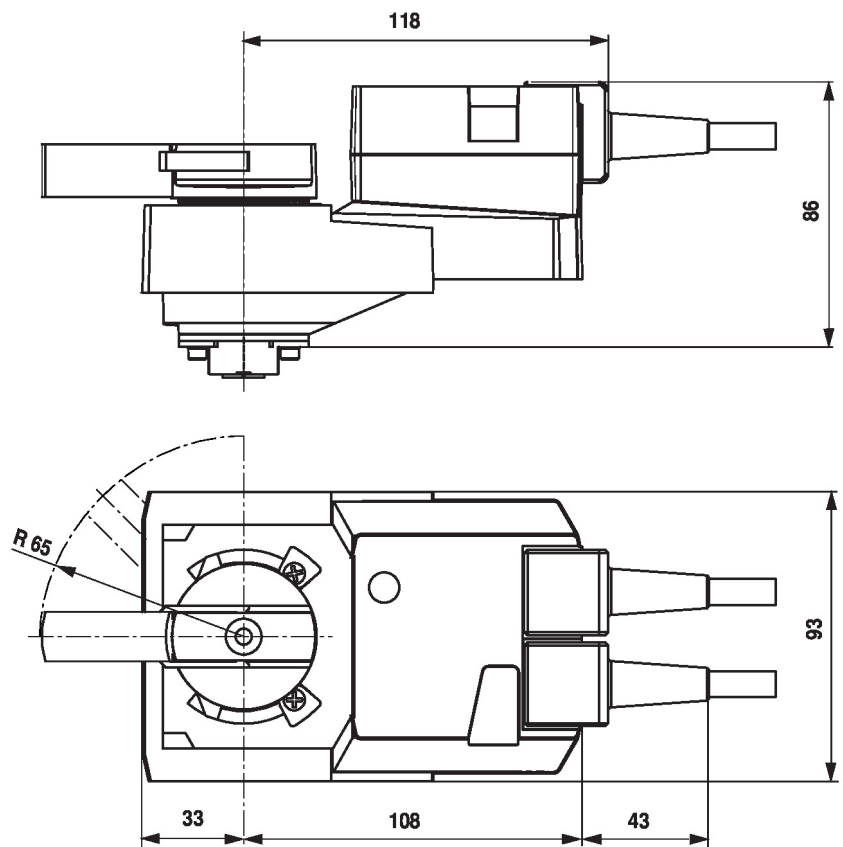
**Regulering og indikatorer**

**Innstillinger for hjelpebryter**

**Merknad:** Innstillingene skal kun utføres når aktuatoren er koblet fra strømmen.

Når du vil foreta innstillingene av hjelpebryterens posisjon, utfører du trinnene ❶ til ❹ i rekkefølge.

- ❶ **Girtkobling**  
 Holde knappen trykket: Giret kobles ut.  
 Manuell overstyring er mulig.
- ❷ **Spindelklemme**  
 Vri til kantlinjen **A** viser ønsket bryterinnstilling for aktuatoren og slipp knappen ❶.
- ❸ **Hjelpebryter**  
 Vri rattet til pilen peker mot den vertikale linjen.
- ❹ **Kabel**  
 Koble instrumentet til S1 + S2 eller til S1 + S3.  
 Hvis hjelpebryteren skal koble i den motsatte retningen, roterer du hjelpebryteren 180°.

## Dimensjoner



## Ytterligere dokumentasjon

- Hele produktutvalget for vannapplikasjoner
- Datablad for kuleventiler
- Installasjonsveiledning for aktuatorer og/eller kuleventiler
- Generelle råd for prosjektering