

Modulerende fjærretur-aktuator med sikkerhetsfunksjon for bruk på spjeld i tekniske bygningsinstallasjoner

- Størrelse spjeld opp til ca. 0.5 m²
- Moment motor 2.5 Nm
- Nom. spenning AC 230 V
- Regulering modulerende 2...10 V
- Tilbakemelding posisjon 2...10 V


Tekniske data

Elektriske data	Nom. spenning	AC 230 V
	Nominell frekvens	50/60 Hz
	Nom. spenningsområde	AC 85...264 V
	Strømforbruk i drift	2.5 W
	Effektforbruk ved stillstand	2 W
	Effektforbruk for kabeldimensjonering	5.5 VA
	Tilkopling tilførsel	Kabel 1 m, 2 x 0.75 mm ²
	Tilkopling regulering	Kabel 1 m, 3 x 0.75 mm ²
	Parallell drift	Ja (merk ytelsesdata)
Funksjonsdata	Moment motor	2.5 Nm
	Moment sikkerhetsfunksjon	2.5 Nm
	Arbeidsområde Y	2...10 V
	Inngangsimpedanse	100 kΩ
	Posisjon tilbakemelding U	2...10 V
	Posisjon tilbakemelding U, merknad	Maks. 0.5 mA
	Posisjoneringsnøyaktighet	±5%
	Rotasjonsretning motor	kan velges med bryter L/R
	Bevegelsesretning sikkerhetsfunksjon	kan velges ved å montere L/R
	Manuell overstyring	No
	Dreievinkel	Max. 95°
	Dreievinkel	justerbar fra 37% i trinn på 2.5% (med mekanisk endestopper)
	Gangtid motor	150 s / 90°
	Gangtid til sikkerhetsfunksjon	<25 s / 90°
	Lydeffektnivå, motor	50 dB(A)
	Mechanical interface	Universalklemme 6...12.7 mm
	Posisjonsindikator	Mekanisk
Levetid	Min. 60 000 sikkerhetsposisjoner	
Sikkerhet	Beskyttelsesklasse IEC/EN	II forsterket isolasjon
	Beskyttelsesgrad IEC/EN	IP42
	EMC	CE i henhold til 2014/30/EU
	Lavspenningsdirektiv	CE i henhold til 2014/35/EU
	Sertifisering IEC/EN	IEC/EN 60730-1 og IEC/EN 60730-2-14
	Driftsmodus	Type 1.AA
	Overspenning kategori	II
	Testspenning tilførsel	2.5 kV
	Testspenning regulering	2.5 kV
	Kontrollert forurensningsgrad	2
	Omgivelsestemperatur	-30...50 °C
	Oppbevaringstemperatur	-40...80 °C
	Omgivelsesfuktighet	Maks. 95% relativ luftfuktighet, ikke-kondenserende
	Bygning-/prosjektnavn	Vedlikeholdsfri
Vekt	Vekt	0.78 kg

Sikkerhetsmerknader



- Enheten må ikke benyttes utenfor angitt bruksområde, spesielt ikke i fly eller annen lufttransport.
- Utendørs-applikasjon: kun mulig dersom (sjø)vann, snø, is, direkte sollys eller aggressive gasser ikke påvirker aktuatoren direkte, og at det er sikret at omgivelsesforholdene forblir innenfor grenseverdiene til enhver tid i henhold til databladet.
- OBS: Spenningstilførsel!
- Installasjon skal kun utføres av autoriserte spesialister. Ved installasjon skal gjeldende lover og regler følges.
- Enheten kan bare åpnes hos produsenten. Den inneholder ingen deler som kan skiftes eller repareres av bruker.
- Kablene må ikke fjernes fra enheten.
- For å beregne nødvendig moment, må det tas hensyn til spesifikasjonene fra spjeldprodusenten angående tverrsnitt, design, installasjonssted og ventilasjonsforholdene.
- Enheten inneholder elektriske og elektroniske komponenter, og må derfor ikke kastes sammen med vanlig husholdningsavfall. Ta hensyn til alle gjeldende lokale bestemmelser og krav.

Produktegenskaper

Driftsmodus	Aktuatoren kobles til med et standard modulerende signal på DC 0...10 V og kjører spjeldet til driftsposisjonen samtidig som retur fjæren spennes. Spjeldet går tilbake til sikkerhetsposisjonen ved hjelp av energien i fjæren ved spenningsbrudd.
Enkel direkte montering	Enkel direkte montering på spjeldakslingen med en universal akselklemme, i tillegg til den vedlagte festelisten for å forhindre at motoren dreier.
Justerbar dreievinkel	Justerbar dreievinkel med mekaniske endestoppere.
Høy operativ sikkerhet	Aktuatoren er beskyttet mot overbelastning, trenger ingen endebrytere og stopper automatisk når den når endestopperen.

Tilbehør

	Beskrivelse	Type
Elektrisk tilbehør	Signalomformer spenning/strøm 100 kΩ Tilførsel AC/DC V	Z-UIC
	Områderegulatør for veggmontering	SBG24
	Stillingsgiver for veggmontering	SGA24
	Stillingsgiver for integrert montering	SGE24
	Stillingsgiver for frontmontering	SGF24
	Stillingsgiver for veggmontering	CRP24-B1
Mekanisk tilbehør	Momentarm	AH-TF
	Aksselforlenger 170 mm Ø10 mm for spjeldaksling Ø 6...16 mm	AV6-20
	Kuleledd egnet for momentarm spjeld KH8 / KH10	KG10A
	Kuleledd egnet for momentarm spjeld KH8	KG8
	Momentarm spjeld Slissebredde 8.2 mm, klemmedimensjon Ø 10...18 mm	KH8
	Montasjesett	SB-TF
	Dreievinkelbegrenser, med endestopper	ZDB-TF
	Form-fit adapter 8x8 mm	ZF8-TF
	Mounting kit for linkage operation for flat og sideinstallasjon	ZG-TF1
	Antirotasjonsmekanisme 180 mm, Multipack 20 stk.	Z-ARS180

Elektrisk installasjon

Elektrisk installasjon

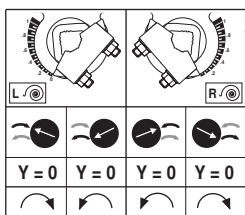
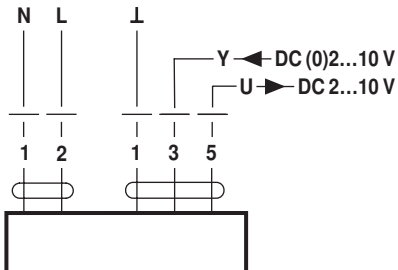


Merknader

- OBS: Spenningstilførsel!
- Parallellkobling av andre aktuatorer er mulig. Merk effektdata.

Koblingsskjema

AC 230 V, modulerende

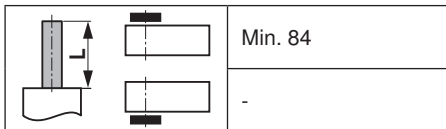


Kabelfarger:

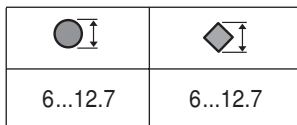
- 1 = blå
- 2 = brun
- 1 = sort
- 3 = hvit
- 5 = orange

Dimensjoner [mm]

Spindellengde



Klemmedimensjon



Målsatte tegninger

