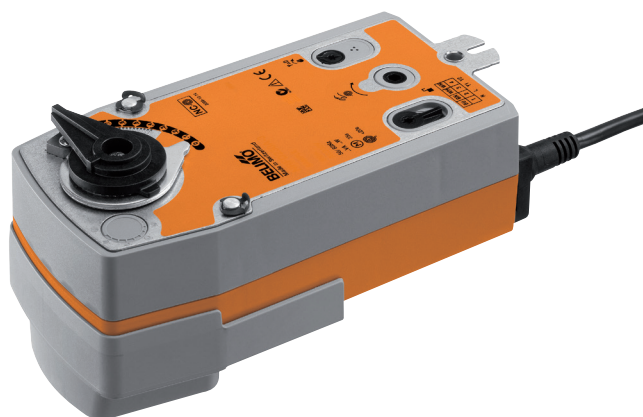


Modulerende roterende aandrijving met veiligheidsfunctie voor kogelkranen en vlinderkleppen

- Draaimoment van motor 20 Nm
- Nominale spanning AC/DC 24 V
- Aansturing modulerend 2...10 V
- Standterugkoppeling 2...10 V
- Stroomloos gesloten (NC)


Technische gegevens

| | | |
|-----------------------------|--|--|
| Elektrische gegevens | Nominale spanning | AC/DC 24 V |
| | Nominale spanningsfrequentie | 50/60 Hz |
| | Funciebereik | AC 19.2...28.8 V / DC 21.6...28.8 V |
| | Verbruik in bedrijf | 5.5 W |
| | Verbruik in rust | 3 W |
| | Verbruik dimensionering | 8.5 VA |
| | Aansluiting voeding / regeling | Kabel 1 m, 4 x 0.75 mm ² |
| | Parallelbedrijf | Ja (houd rekening met de vermogensgegevens) |
| Functionele gegevens | Draaimoment van motor | 20 Nm |
| | Draaimoment Veiligheidsfunctie | 20 Nm |
| | Werkbereik Y | 2...10 V |
| | Ingangsimpedantie | 100 kΩ |
| | Standterugmelding U | 2...10 V |
| | Opmerking standterugmelding U | Max. 0.5 mA |
| | Positienauwkeurigheid | ±5% |
| | Bewegingsrichting van motor | Y = 0 (0 V = A - AB = 0%) |
| | Bewegingsrichting veiligheidsfunctie | Stroomloze NC, klep gesloten (A - AB = 0%) |
| | Handinstelling | met behulp van handbediening en vergrendelschakelaar |
| | Motorlooptijd | 90 s / 90° |
| | Looptijd bedrijfsveilig | <20 s / 90° |
| | Opmerking looptijd bedrijfsveilig | @ -20...50°C / <60 s @ -30°C |
| | Geluidsniveau, motor | 45 dB(A) |
| Standaanwijzing | Mechanisch | |
| Levensduur | Min. 60'000 veiligheidsposities | |
| Veiligheid | Beschermingsklasse IEC/EN | III Veiligheidslaagspanning (SELV, Safety Extra-Low Voltage) |
| | Beschermingsklasse UL | UL-klasse 2-voeding |
| | Beschermingsgraad IEC/EN | IP54 |
| | Beschermingsgraad NEMA/UL | NEMA 2 |
| | Behuizing | UL-behuizing Type 2 |
| | EMC | CE overeenkomstig 2014/30/EU |
| | IEC/EN-certificering | IEC/EN 60730-1 and IEC/EN 60730-2-14 |
| | UL-certificering | cULus overeenkomstig UL60730-1A, UL60730-2-14 en CAN/CSA E60730-1:02 |
| | Opmerking UL-certificering | De UL-markering op de aandrijving is afhankelijk van de productielocatie, de inrichting voldoet echter in ieder geval aan de UL-norm |
| | Werking | Type 1.AA |
| | Stootspanningstoever dimensionering / regeling | 0.8 kV |
| | Regeling van vervuilingsgraad | 3 |
| | Omgevingstemperatuur | -30...50°C |
| | Opslagtemperatuur | -40...80°C |
| | Omgevingsvochtigheid | Max. 95% relatieve vochtigheid, niet condenserend |
| Naam van gebouw/project | onderhoudsvrij | |

Technische gegevens

| | | |
|-----------------------------|---------------|--------|
| Mechanische gegevens | Aansluitflens | F05 |
| Gewicht | Gewicht | 2.2 kg |

Veiligheidsaanwijzingen



- Dit apparaat is ontworpen voor gebruik in stationaire verwarmings-, ventilatie- en airconditioningsinstallaties en mag niet worden gebruikt buiten het gespecificeerde toepassingsgebied, met name in vliegtuigen of andere luchttransportmiddelen.
- Buitentoepassing: alleen mogelijk in het geval dat geen (zee)water, sneeuw, ijs, zoninstraling of agressieve gassen direct inwerken op de aandrijving en dat het gegarandeerd is dat de omgevingsvoorwaarden te allen tijde binnen de drempelwaarden van het datablad blijven.
- Alleen bevoegde specialisten mogen de installatie uitvoeren. Alle relevante wettelijke of institutionele installatievoorschriften moeten worden nageleefd tijdens de installatie.
- Het apparaat mag alleen worden geopend bij de fabrikant. Het bevat geen onderdelen die door de gebruiker kunnen worden vervangen of gerepareerd.
- Kabels mogen niet van het apparaat worden verwijderd.
- Het apparaat bevat elektrische en elektronische componenten en mag niet worden weggegooid als huishoudelijk afval. Alle lokale voorschriften en vereisten moeten worden gerespecteerd.

Productkenmerken

| | |
|-----------------------------------|---|
| Werking | De aandrijving wordt aangesloten op een normstelsignaal van 0...10 V. De aandrijving verplaatst de klep naar de bedrijfsstand, terwijl tegelijkertijd de terugbrengeveer wordt opgespannen. De klep wordt opnieuw in de veiligheidsstand gebracht door veerenergie wanneer de voedingsspanning wordt onderbroken. |
| Eenvoudige directe montage | Eenvoudige directe montage op het roterend ventiel of de vlinderklep met montageflens. De montagestand ten opzichte van het armatuur kan worden geselecteerd in stappen van 90°. |
| Handinstelling | Door de handslinger te gebruiken kan de klep handmatig worden bediend en worden vergrendeld met de vergrendelschakelaar in om het even welke positie. Het ontgrendelen wordt handmatig of automatisch uitgevoerd door toepassen van de bedrijfsspanning. |
| Instelbare draaihoek | Instelbare draaihoek met mechanische aanslagen. |
| Hoge functieveiligheid | De aandrijving is overbelastingsveilig, vereist geen eindschakelaars en stopt automatisch wanneer de aanslag wordt bereikt. |

Elektrische installatie

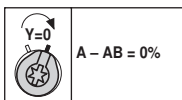
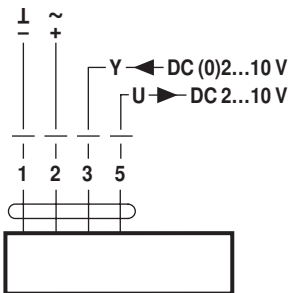


- | | |
|--------------------|---|
| Opmerkingen | <ul style="list-style-type: none"> • Aansluiting via veiligheidstransformator. • Parallelaansluiting van andere aandrijvingen mogelijk. Houd rekening met de vermogensgegevens. |
|--------------------|---|

Elektrische installatie

Aansluitschema's

AC/DC 24 V, modulerend

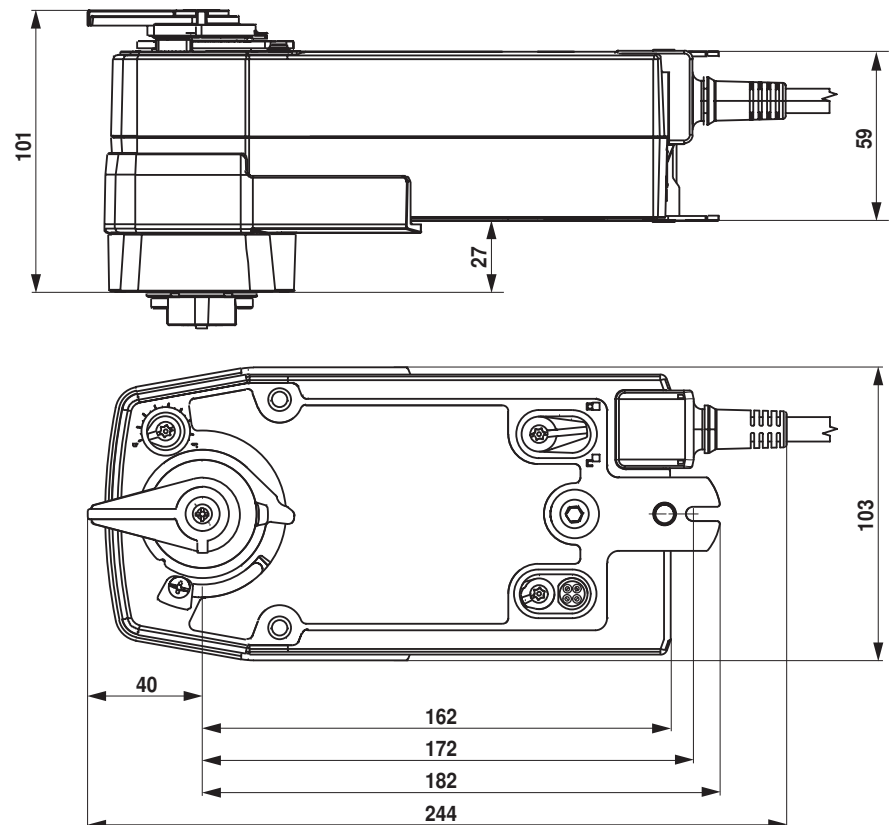


Kabelkleuren:

- 1 = zwart
- 2 = rood
- 3 = wit
- 5 = oranje

Afmetingen [mm]

Maatschetsen



Aanvullende documentatie

- Het volledige assortiment voor watertoepassingen
- Databladen voor roterende ventielen en vlinderkleppen
- Installatiehandleidingen voor aandrijvingen en/of roterende ventielen en vlinderkleppen
- Algemene opmerkingen voor projectplanning