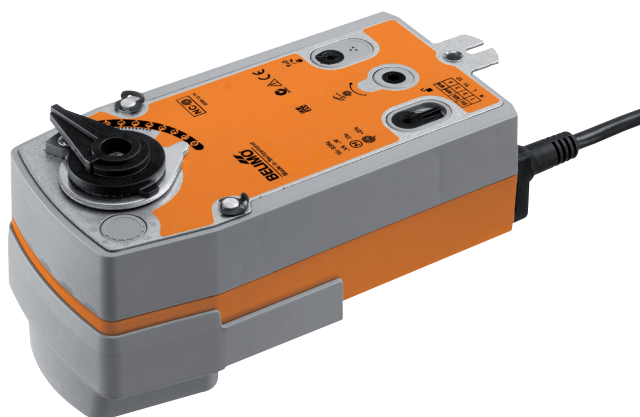


Roterende aandrijving met veiligheidsfunctie voor kogelkranen

- Draaimoment van motor 20 Nm
- Nominale spanning AC 24...240 V / DC 24...125 V
- Aansturing Open-dicht
- Stroomloos gesloten (NC)


Technische gegevens

Elektrische gegevens	Nominale spanning	AC 24...240 V / DC 24...125 V	
	Nominale spanningsfrequentie	50/60 Hz	
	Funciebereik	AC 19.2...264 V / DC 21.6...137.5 V	
	Verbruik in bedrijf	7 W	
	Verbruik in rust	3.5 W	
	Verbruik dimensionering	18 VA	
	Aansluiting voeding / regeling	Kabel 1 m, 2 x 0.75 mm ²	
	Parallelbedrijf	Ja (houd rekening met de vermogensgegevens)	
Functionele gegevens	Draaimoment van motor	20 Nm	
	Draaimoment Veiligheidsfunctie	20 Nm	
	Bewegingsrichting veiligheidsfunctie	Stroomloze NC, klep gesloten (A - AB = 0%)	
	Handinstelling	met behulp van handbediening en vergrendelschakelaar	
	Motorlooptijd	75 s / 90°	
	Looptijd bedrijfsveilig	<20 s / 90°	
	Opmerking looptijd bedrijfsveilig	@ -20...50°C / <60 s @ -30°C	
	Geluidsniveau, motor	45 dB(A)	
	Standaanwijzing	Mechanisch	
	Levensduur	Min. 60'000 veiligheidsposities	
	Veiligheid	Beschermingsklasse IEC/EN	II versterkte isolatie
		Beschermingsklasse UL	II versterkte isolatie
		Beschermingsgraad IEC/EN	IP54
Beschermingsgraad NEMA/UL		NEMA 2	
Behuizing		UL-behuizing Type 2	
EMC		CE overeenkomstig 2014/30/EU	
Laagspanningsrichtlijn		CE overeenkomstig 2014/35/EU	
IEC/EN-certificering		IEC/EN 60730-1 and IEC/EN 60730-2-14	
UL-certificering		cULus overeenkomstig UL60730-1A, UL60730-2-14 en CAN/CSA E60730-1:02	
Opmerking UL-certificering		De UL-markering op de aandrijving is afhankelijk van de productielocatie, de inrichting voldoet echter in ieder geval aan de UL-norm	
Werking		Type 1.AA	
Stootspanningstoever dimensionering / regeling		4 kV	
Regeling van vervuilingsgraad		3	
Omgevingstemperatuur	-30...50°C		
Opslagtemperatuur	-40...80°C		
Omgevingsvochtigheid	Max. 95% relatieve vochtigheid, niet condenserend		
Naam van gebouw/project	onderhoudsvrij		
Gewicht	Gewicht	2.2 kg	

Veiligheidsaanwijzingen



- Dit apparaat is ontworpen voor gebruik in stationaire verwarmings-, ventilatie- en airconditioningsinstallaties en mag niet worden gebruikt buiten het gespecificeerde toepassingsgebied, met name in vliegtuigen of andere luchttransportmiddelen.
- Buitentoepassing: alleen mogelijk in het geval dat geen (zee)water, sneeuw, ijs, zoninstraling of agressieve gassen direct inwerken op de aandrijving en dat het gegarandeerd is dat de omgevingsvoorwaarden te allen tijde binnen de drempelwaarden van het datablad blijven.
- Voorzichtig: netspanning!
- Alleen bevoegde specialisten mogen de installatie uitvoeren. Alle relevante wettelijke of institutionele installatievoorschriften moeten worden nageleefd tijdens de installatie.
- Het apparaat mag alleen worden geopend bij de fabrikant. Het bevat geen onderdelen die door de gebruiker kunnen worden vervangen of gerepareerd.
- Kabels mogen niet van het apparaat worden verwijderd.
- Het apparaat bevat elektrische en elektronische componenten en mag niet worden weggegooid als huishoudelijk afval. Alle lokale voorschriften en vereisten moeten worden gerespecteerd.

Productkenmerken

Werking	De aandrijving is uitgerust met een universele voedingsmodule die een voedingsspanning van AC 24...240 V en DC 24...125 V kan gebruiken. De aandrijving verplaatst de klep naar de bedrijfsstand, terwijl tegelijkertijd de terugbrengveer wordt opgespannen. De klep wordt opnieuw in de veiligheidsstand gebracht door veerenergie wanneer de voedingsspanning wordt onderbroken.
Eenvoudige directe montage	Eenvoudige directe montage op de kogelkraan met slechts één schroef. De montagestand ten opzichte van de kogelkraan kan worden geselecteerd in stappen van 90°.
Handinstelling	Door de handslinger te gebruiken kan de klep handmatig worden bediend en worden vergrendeld met de vergrendelschakelaar in om het even welke positie. Het ontgrendelen wordt handmatig of automatisch uitgevoerd door toepassen van de bedrijfsspanning.
Instelbare draaihoek	Instelbare draaihoek met mechanische aanslagen.
Hoge functieveiligheid	De aandrijving is overbelastingsveilig, vereist geen eindschakelaars en stopt automatisch wanneer de aanslag wordt bereikt.

Elektrische installatie

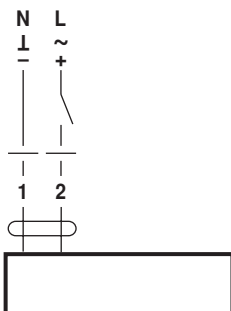


Opmerkingen

- Voorzichtig: netspanning!
- Parallelaansluiting van andere aandrijvingen mogelijk. Houd rekening met de vermogensgegevens.

Aansluitschema's

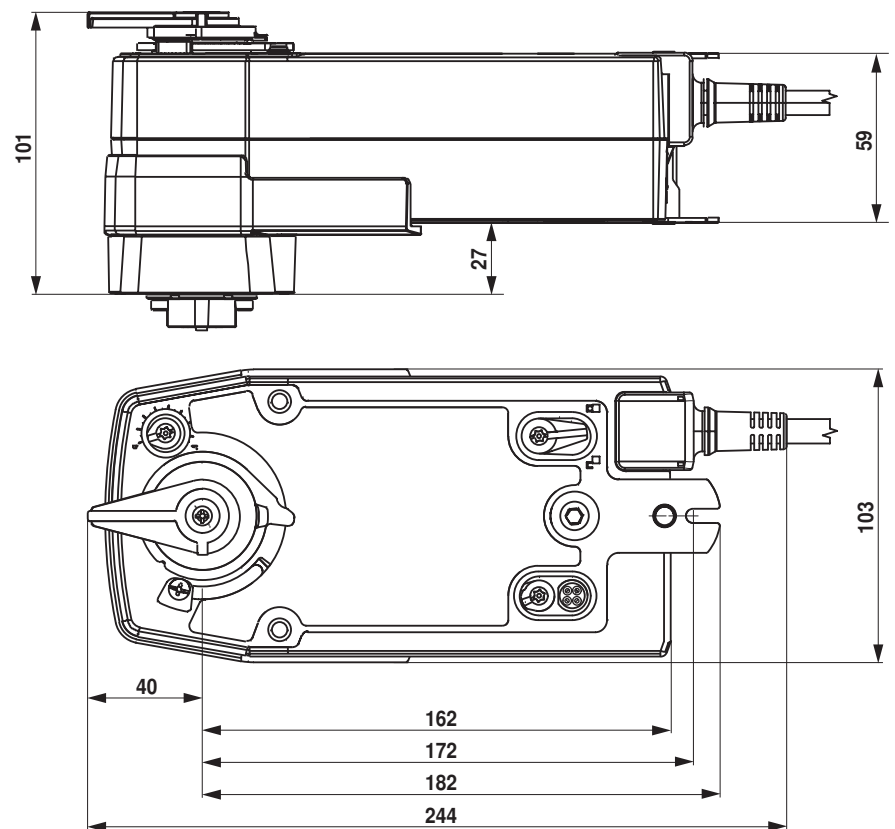
AC 24...240 V / DC 24...125 V, open-dicht



Kabelkleuren:
 1 = blauw
 2 = bruin

Afmetingen [mm]

Maatschetsen



Aanvullende documentatie

- Het volledige assortiment voor watertoepassingen
- Databladen voor kogelkranen
- Installatiehandleidingen voor aandrijvingen en/of kogelkranen
- Algemene opmerkingen voor projectplanning