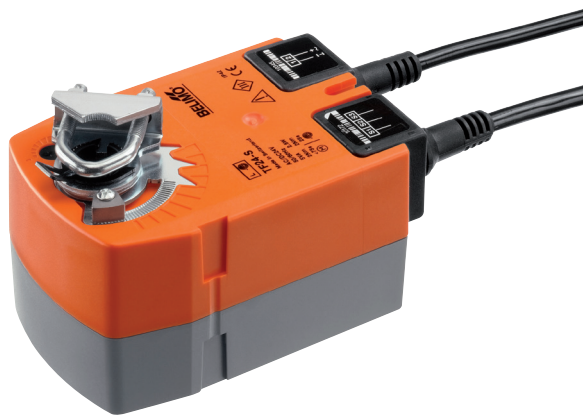


Veerteruggaandrijving met veiligheidsfunctie voor het instellen van kleppen in technische gebouwinstallaties

- Luchtklepgrootte tot max. ca. 0.5 m²
- Draaimoment van motor 2.5 Nm
- Nominale spanning AC/DC 24 V
- Aansturing Open-dicht
- met geïntegreerde hulpschakelaar


Technische gegevens

Elektrische gegevens	Nominale spanning	AC/DC 24 V	
	Nominale spanningsfrequentie	50/60 Hz	
	Functiebereik	AC 19.2...28.8 V / DC 21.6...28.8 V	
	Verbruik in bedrijf	2.5 W	
	Verbruik in rust	1.5 W	
	Verbruik dimensionering	5 VA	
	Hulpschakelaar	1 x EPU, 0...100%	
	Schakelvermogen van hulpschakelaar	1 mA...3 A (0,5 A inductief), AC 250 V	
	Aansluiting voeding / regeling	Kabel 1 m, 2 x 0.75 mm ²	
	Aansluiting hulpschakelaar	Kabel 1 m, 3 x 0.75 mm ²	
	Parallelbedrijf	Ja (houd rekening met de vermogensgegevens)	
	Functionele gegevens	Draaimoment van motor	2.5 Nm
Draaimoment Veiligheidsfunctie		2.5 Nm	
Bewegingsrichting van motor		selecteerbaar met montage L/R	
Bewegingsrichting veiligheidsfunctie		selecteerbaar met montage L/R	
Handinstelling		Nee	
Draaihoek		Max. 95°	
Opmerking draaihoek		instelbaar beginnend bij 37% in stappen van 2.5% (met mechanische aanslag)	
Motorlooptijd		75 s / 90°	
Looptijd bedrijfsveilig		<25 s / 90°	
Geluidsniveau, motor		50 dB(A)	
Asverbinding		Universele klembok 6...12.7 mm	
Standaanwijzing		Mechanisch	
Levensduur		Min. 60'000 veiligheidsposities	
Veiligheid		Beschermingsklasse IEC/EN	III Veiligheidslaagspanning (SELV, Safety Extra-Low Voltage)
	Beschermingsklasse hulpschakelaar IEC/EN	II versterkte isolatie	
	Beschermingsgraad IEC/EN	IP42	
	EMC	CE overeenkomstig 2014/30/EU	
	Laagspanningsrichtlijn	CE overeenkomstig 2014/35/EU	
	IEC/EN-certificering	IEC/EN 60730-1 and IEC/EN 60730-2-14	
	Werking	Type 1.AA.B	
	Stootspanningstoever dimensionering / regeling	0.8 kV	
	Hulpschakelaar stootspanning dimensionering	2.5 kV	
	Regeling van vervuilingsgraad	3	
	Omgevingstemperatuur	-30...50 °C	
	Opslagtemperatuur	-40...80 °C	
	Omgevingsvochtigheid	Max. 95% relatieve vochtigheid, niet condenserend	
	Naam van gebouw/project	onderhoudsvrij	
	Gewicht	Gewicht	0.78 kg

Veiligheidsaanwijzingen



- Het apparaat mag niet worden gebruikt buiten het gespecificeerde toepassingsgebied, met name niet in vliegtuigen of andere luchttransportmiddelen.
- Buitentoepassing: alleen mogelijk in het geval dat geen (zee)water, sneeuw, ijs, zoninstraling of agressieve gassen direct inwerken op de aandrijving en dat het gegarandeerd is dat de omgevingsvoorwaarden te allen tijde binnen de drempelwaarden van het datablad blijven.
- Alleen bevoegde specialisten mogen de installatie uitvoeren. Alle relevante wettelijke of institutionele installatievoorschriften moeten worden nageleefd tijdens de installatie.
- Het apparaat mag alleen worden geopend bij de fabrikant. Het bevat geen onderdelen die door de gebruiker kunnen worden vervangen of gerepareerd.
- Kabels mogen niet van het apparaat worden verwijderd.
- Het apparaat bevat elektrische en elektronische componenten en mag niet worden weggegooid als huishoudelijk afval. Alle lokale voorschriften en vereisten moeten worden gerespecteerd.

Productkenmerken

Werking	De aandrijving verplaatst de klep naar de bedrijfsstand, terwijl tegelijkertijd de terugbrengeveer wordt opgespannen. De klep wordt opnieuw in de veiligheidsstand gebracht door veerenergie wanneer de voedingsspanning wordt onderbroken.
Eenvoudige directe montage	Eenvoudige directe montage op de klepas met een universele klembok, geleverd met een draaibeveiliging om draaien van de aandrijving te voorkomen.
Instelbare draaihoek	Instelbare draaihoek met mechanische aanslagen.
Hoge functieveiligheid	De aandrijving is overbelastingsveilig, vereist geen eindschakelaars en stopt automatisch wanneer de aanslag wordt bereikt.
Flexibele signalering	Met instelbare hulpschakelaar (0...100%)

Toebehoren

	Omschrijving	Soort
Mechanische toebehoren	Aandrijvingshefboom	AH-TF
	Asverlenging 170 mm Ø10 mm voor klepas Ø 6...16 mm	AV6-20
	Kogelgewricht geschikt voor klephefboom KH8 / KH10	KG10A
	Kogelgewricht geschikt voor klephefboom KH8	KG8
	Klephefboom Gleufbreedte 8.2 mm, klembereik Ø10...18 mm	KH8
	Schroefbevestigingsset	SB-TF
	Begrenzer draaihoek, met aanslag	ZDB-TF
	Vormsluitende adapter 8x8 mm	ZF8-TF
	Montageset voor framehantering voor platte en zijdelingse montage	ZG-TF1
	Verdraaibeveiliging 180 mm, Multiverpakking 20 stuks	Z-ARS180

Elektrische installatie



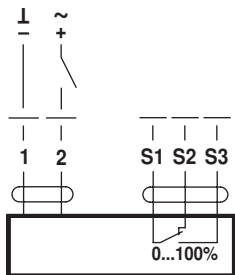
Opmerkingen

- Aansluiting via veiligheidstransformator.
- Parallelaansluiting van andere aandrijvingen mogelijk. Houd rekening met de vermogensgegevens.

Elektrische installatie

Aansluitschema's

AC/DC 24 V, open-dicht

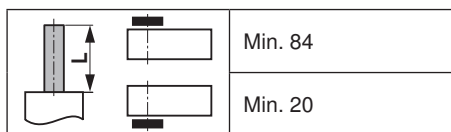


Kabelkleuren:

- 1 = zwart
- 2 = rood
- S1 = wit
- S2 = wit
- S3 = wit

Afmetingen [mm]

Aslengte



Klembereik

6...12.7	6...12.7

Maatschetsen

