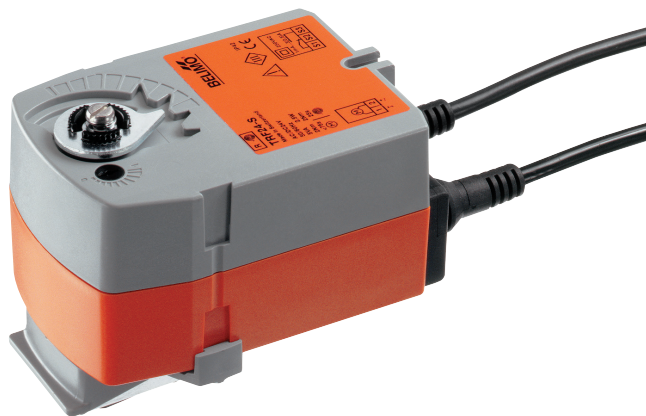


Roterende aandrijving met veiligheidsfunctie voor kogelkranen

- Draaimoment van motor 2.5 Nm
- Nominale spanning AC/DC 24 V
- Aansturing Open-dicht
- Stroomloos gesloten (NC)
- met geïntegreerde hulpschakelaar



Technische gegevens

Elektrische gegevens	Nominale spanning	AC/DC 24 V	
	Nominale spanningsfrequentie	50/60 Hz	
	Funciebereik	AC 19.2...28.8 V / DC 21.6...28.8 V	
	Verbruik in bedrijf	2.5 W	
	Verbruik in rust	1.5 W	
	Verbruik dimensionering	5 VA	
	Hulpschakelaar	1 x EPU, 0...100%	
	Schakelvermogen van hulpschakelaar	1 mA...3 A (0,5 A inductief), AC 250 V	
	Aansluiting voeding / regeling	Kabel 1 m, 2 x 0.75 mm ²	
	Aansluiting hulpschakelaar	Kabel 1 m, 3 x 0.75 mm ²	
Parallelbedrijf	Ja (houd rekening met de vermogensgegevens)		
Functionele gegevens	Draaimoment van motor	2.5 Nm	
	Draaimoment Veiligheidsfunctie	2.5 Nm	
	Bewegingsrichting veiligheidsfunctie	Stroomloze NC, klep gesloten (A – AB = 0%)	
	Motorlooptijd	75 s / 90°	
	Looptijd bedrijfsveilig	<75 s / 90°	
	Geluidsniveau, motor	50 dB(A)	
	Standaanwijzing	Mechanisch	
	Levensduur	Min. 60'000 veiligheidsposities	
	Veiligheid	Beschermingsklasse IEC/EN	III Veiligheidslaagspanning (SELV, Safety Extra-Low Voltage)
Beschermingsklasse hulpschakelaar IEC/EN		II versterkte isolatie	
Beschermingsgraad IEC/EN		IP42	
EMC		CE overeenkomstig 2014/30/EU	
Laagspanningsrichtlijn		CE overeenkomstig 2014/35/EU	
IEC/EN-certificering		IEC/EN 60730-1 and IEC/EN 60730-2-14	
Werking		Type 1	
Stootspanningstoever dimensionering / regeling		0.8 kV	
Hulpschakelaar stootspanning dimensionering		2.5 kV	
Regeling van vervuilingsgraad		3	
Omgevingstemperatuur		-30...50 °C	
Opslagtemperatuur		-40...80 °C	
Omgevingsvochtigheid		Max. 95% relatieve vochtigheid, niet condenserend	
Naam van gebouw/project		onderhoudsvrij	
Gewicht		Gewicht	0.65 kg

Veiligheidsaanwijzingen



- Dit apparaat is ontworpen voor gebruik in stationaire verwarmings-, ventilatie- en airconditioningsinstallaties en mag niet worden gebruikt buiten het gespecificeerde toepassingsgebied, met name in vliegtuigen of andere luchttransportmiddelen.
- Buitentoepassing: alleen mogelijk in het geval dat geen (zee)water, sneeuw, ijs, zoninstraling of agressieve gassen direct inwerken op de aandrijving en dat het gegarandeerd is dat de omgevingsvoorwaarden te allen tijde binnen de drempelwaarden van het datablad blijven.
- Alleen bevoegde specialisten mogen de installatie uitvoeren. Alle relevante wettelijke of institutionele installatievoorschriften moeten worden nageleefd tijdens de installatie.
- Het apparaat mag alleen worden geopend bij de fabrikant. Het bevat geen onderdelen die door de gebruiker kunnen worden vervangen of gerepareerd.
- Kabels mogen niet van het apparaat worden verwijderd.
- Het apparaat bevat elektrische en elektronische componenten en mag niet worden weggegooid als huishoudelijk afval. Alle lokale voorschriften en vereisten moeten worden gerespecteerd.

Productkenmerken

Werking	De aandrijving verplaatst de klep naar de bedrijfsstand, terwijl tegelijkertijd de terugbrengveer wordt opgespannen. De klep wordt opnieuw in de veiligheidsstand gebracht door veerenergie wanneer de voedingsspanning wordt onderbroken.
Eenvoudige directe montage	Eenvoudige directe montage op de kogelkraan met slechts één schroef. De montagestand ten opzichte van de kogelkraan kan worden geselecteerd in stappen van 90°.
Hoge functieveiligheid	De aandrijving is overbelastingsveilig, vereist geen eindschakelaars en stopt automatisch wanneer de aanslag wordt bereikt.
Flexibele signalering	Met instelbare hulpschakelaar (0...100%)

Elektrische installatie

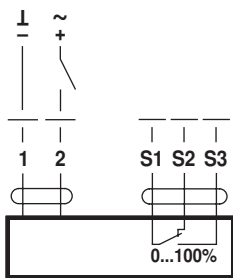


Opmerkingen

- Aansluiting via veiligheidstransformator.
- Parallelaansluiting van andere aandrijvingen mogelijk. Houd rekening met de vermogensgegevens.

Aansluitschema's

AC/DC 24 V, open-dicht

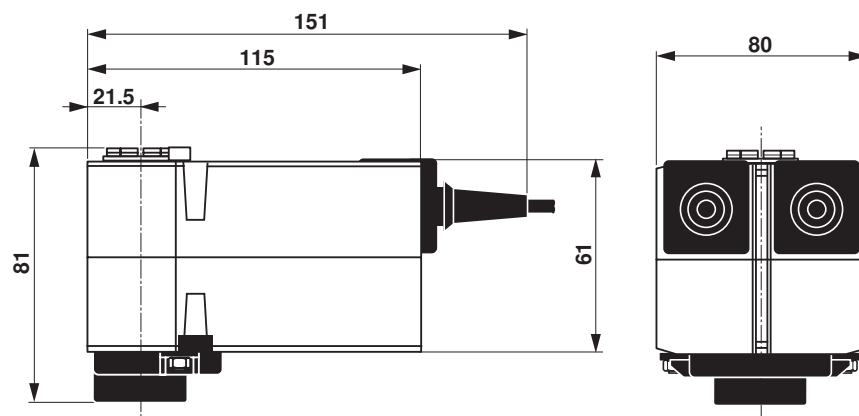


Kabelkleuren:

- 1 = zwart
- 2 = rood
- S1 = wit
- S2 = wit
- S3 = wit

Afmetingen [mm]

Maatschetsen



Aanvullende documentatie

- Het volledige assortiment voor watertoepassingen
- Gegevensbladen voor kogelkranen
- Installation instructions for actuators and/or ball valves
- Algemene opmerkingen voor projectplanning