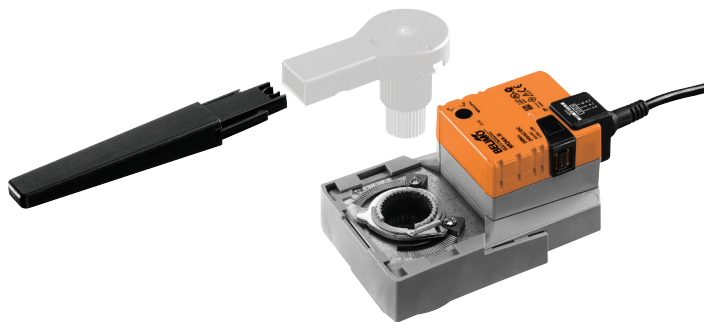


Siłownik obrotowy do modernizacji,
do zaworów obrotowych i klap
motylkowych:

- Moment obrotowy - silnik 20 Nm
- Napięcie znamionowe AC 230 V
- Sterowanie Zamknij/Otwórz,
3-punktowe


Dane techniczne

Dane elektryczne	Napięcie znamionowe	AC 230 V
	Częstotliwość napięcia znamionowego	50/60 Hz
	Zakres roboczy	AC 85...265 V
	Pobór mocy podczas pracy	3 W
	Pobór mocy w stanie spoczynku	0.6 W
	Moc znamionowa	7 VA
	Przyłącze zasilania / sterowania	Kabel 1 m, 3 x 0.75 mm ²
	Praca równoległa	Tak (sprawdzić dane eksploatacyjne)
Dane funkcjonalne	Moment obrotowy - silnik	20 Nm
	Ręczne przestawianie	przyciskiem, z możliwością blokady
	Czas ruchu - silnik	90 s / 90°
	Poziom mocy akustycznej – silnik	45 dB(A)
	Wskaźnik położenia	Mechaniczny, wbudowany, dwuczęściowy
Bezpieczeństwo	Klasa ochronności IEC/EN	II Wzmocniona izolacja
	Klasa ochronności UL	II Wzmocniona izolacja
	Kategoria ochronna obudowy IEC/EN	IP54
	Stopień ochrony NEMA/UL	NEMA 2
	Enclosure	UL, typ obudowy 2
	Kompatybilność elektromagnetyczna	Oznakowanie CE zgodnie z 2014/30/WE
	Dyrektywa dotycząca urządzeń niskonapięciowych	Oznakowanie CE zgodnie z 2014/35/UE
	Certyfikat IEC/EN	IEC/EN 60730-1 oraz IEC/EN 60730-2-14
	Certyfikat UL	cULus wg UL60730-1A, UL60730-2-14 oraz CAN/CSA E60730-1:02
	Certification UL note	The UL marking on the actuator depends on the production site, the device is UL-compliant in any case
	Zasada działania	Type 1
	Odporność na impulsy napięciowe - zasilanie / sterowanie	2.5 kV
	Stopień zanieczyszczenia środowiska	3
	Temperatura otoczenia	0...50 °C
	Temperatura przechowywania	-40...80 °C
Wilgotność otoczenia	Maks. 95% wilgotność wzgl., brak kondensacji	
Nazwa budynku/projektu	bezobsługowy	
Dane mechaniczne	Przyłącze kołnierzone	F03/F04/F05
	Masa	Masa
	Masa	0.94 kg

Uwagi dotyczące bezpieczeństwa

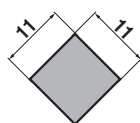
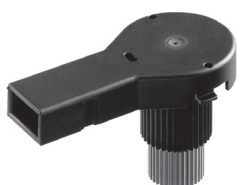


- Urządzenie jest przeznaczone do stosowania w stacjonarnych systemach grzewczych, wentylacyjnych i klimatyzacyjnych. Nie wolno go stosować w dziedzinach innych niż wymienione w dokumentacji, w szczególności nie może być stosowane w samolotach, ani innych środkach transportu powietrznego.
- Zastosowanie na zewnątrz budynków: możliwe tylko wtedy, gdy na czujnik nie jest bezpośrednio narażony na działanie wody (morskiej), śniegu, promieni słonecznych, agresywne gazy, ani na oblodzenie. Ponadto, warunki otoczenia muszą cały czas być zgodne z podanymi w karcie katalogowej.
- Uwaga: napięcie sieciowe!
- Prace montażowe muszą być wykonywane przez osoby o odpowiednich uprawnieniach. Trzeba przestrzegać wszystkich mających zastosowanie norm i przepisów dotyczących instalowania i montażu.
- Położenie przełącznika kierunku obrotu mogą zmieniać tylko osoby uprawnione. Zachowanie prawidłowego kierunku jest szczególnie ważne w obiegach ochrony przeciwwamrożeniowej.
- Temperatura powierzchni między siłownikiem a korpusem zaworu nie może przekroczyć 50 °C.
- Urządzenie może być otwierane tylko przez producenta. Użytkownik nie może ani wymieniać, ani naprawiać żadnych elementów urządzenia.
- Nie wolno odłączać kabli od urządzenia.
- Urządzenie zawiera elementy elektryczne i elektroniczne. Nie wolno go wyrzucać z odpadami komunalnymi. Ze zużytym lub uszkodzonym urządzeniem trzeba postępować zgodnie z obowiązującymi przepisami dotyczącymi utylizacji odpadów.

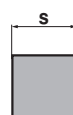
Cechy produktu

Zastosowanie Do zaworów obrotowych i kłap motylkowych o następujących specyfikacjach mechanicznych:
 – ISO 5211: F03, F04, F05 (średnica koła otworów na kołnierzu montażowym korpusu)
 – ISO 5211: końcówka wrzeciona kwadratowa, okrągła sfrezowana z dwóch stron lub klinowa

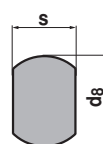
Adapter osi Adapter kształtowy nie jest objęty zakresem dostawy (patrz „Akcesoria”).



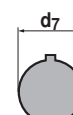
Type
ZSV-11-4K



Type	s [mm]
ZSV-08	8
ZSV-09	9
ZSV-10	10
ZSV-11	11
ZSV-12	12
ZSV-14	14



Type	s [mm]	d8 [mm]
ZSF-08	8	17
ZSF-09	9	12
ZSF-10	10	17
ZSF-11	11	14
ZSF-14	14	18



Type	d7 [mm]
ZSK-12	12
ZSK-14	14

Łatwy montaż bezpośredni Łatwy montaż bezpośrednio na zaworze obrotowym lub kłapie motylkowej z kołnierzem montażowym. Położenie względem zaworu można zmieniać z krokiem 90°.

Przestawianie ręczne Przestawianie ręczne jest możliwe po naciśnięciu przycisku (przekładnia pozostaje wysprężona aż do zwolnienia przycisku, wciśnięty przycisk można zablokować).

Regulowany kąt obrotu Kąt obrotu regulowany przy użyciu ograniczników mechanicznych.

Wysoka niezawodność działania Siłownik jest zabezpieczony przed przeciążeniem, nie wymaga wyłączników krańcowych i zatrzymuje się automatycznie po dojściu do ogranicznika.

Wskaźnik położenia Dwuczęściowy wskaźnik położenia (dźwignię) można skrócić do 70 mm. Przednią część dźwigni można przymocować do kabla (zaciskiem).

Akcesoria

	Opis	Typ
Akcesoria elektryczne	Styk pomocniczy 1 x SPDT nakładany	S1A
	Styk pomocniczy 2 x SPDT nakładany	S2A
	Potencjometr sprężenia zwrotnego 140 Ω nakładany	P140A
	Potencjometr sprężenia zwrotnego 200 Ω nakładany	P200A
	Potencjometr sprężenia zwrotnego 500 Ω nakładany	P500A
	Potencjometr sprężenia zwrotnego 1 kΩ nakładany	P1000A
	Potencjometr sprężenia zwrotnego 2.8 kΩ nakładany	P2800A
	Potencjometr sprężenia zwrotnego 5 kΩ nakładany	P5000A
	Potencjometr sprężenia zwrotnego 10 kΩ nakładany	P10000A
Akcesoria mechaniczne	Opis	Typ
	Adapter kształtowy, kwadratowy 8x8x57 mm (dł. x szer. x wys.)	ZSV-08
	Adapter kształtowy, kwadratowy 9x9x57 mm (dł. x szer. x wys.)	ZSV-09
	Adapter kształtowy, kwadratowy 10x10x57 mm (dł. x szer. x wys.)	ZSV-10
	Adapter kształtowy, kwadratowy 11x11x57 mm (dł. x szer. x wys.)	ZSV-11
	Adapter kształtowy, kwadratowy 11x11x57 mm (dł. x szer. x wys., wewnętrzny kwadratowy)	ZSV-11-4K
	Adapter kształtowy, kwadratowy 12x12x57 mm (dł. x szer. x wys.)	ZSV-12
	Adapter kształtowy, kwadratowy 14x14x57 mm (dł. x szer. x wys.)	ZSV-14
	Adapter kształtowy, łeb płaski 8xØ17x57 mm (szer. x wys.)	ZSF-08
	Adapter kształtowy, łeb płaski 9xØ12x57 mm (szer. x wys.)	ZSF-09
	Adapter kształtowy, łeb płaski 10xØ17x57 mm (szer. x wys.)	ZSF-10
	Adapter kształtowy, łeb płaski 11xØ14x57 mm (szer. x wys.)	ZSF-11
	Adapter kształtowy, łeb płaski 14xØ18x57 mm (szer. x wys.)	ZSF-14
	Adapter kształtowy, rowek klinowy Ø12x4x57 mm (Ø x szer. x wys.)	ZSK-12
	Adapter kształtowy, rowek klinowy Ø14x5x57 mm (Ø x szer. x wys.)	ZSK-14

Instalacja elektryczna

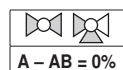
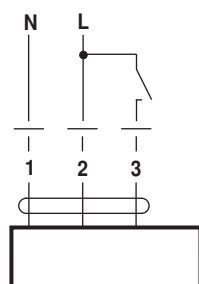


Uwagi

- Uwaga: napięcie sieciowe!
- Jest możliwe równoległe połączenie kilku siłowników. Należy sprawdzać dane eksploatacyjne.
- Przełącznik kierunku obrotu jest zakryty. Ustawienie fabryczne: kierunek obrotu Y2.

Schematy połączeń

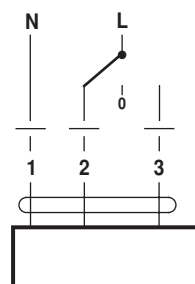
AC 230 V, Zamknij/Otwórz



Kolory przewodów:

- 1 = niebieski
2 = brązowy
3 = biały

AC 230 V, 3-punktowy

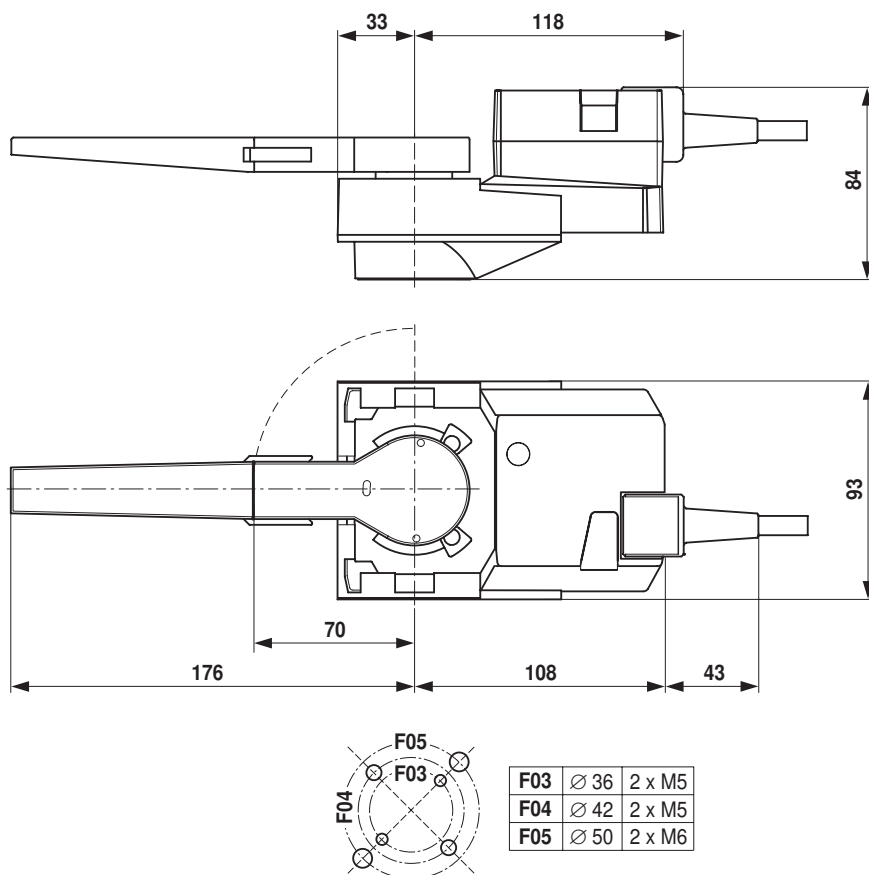


Kolory przewodów:

- 1 = niebieski
2 = brązowy
3 = biały

Wymiary [mm]

Rysunki wymiarowe



Dodatkowa dokumentacja

- Informacje ogólne dla projektantów