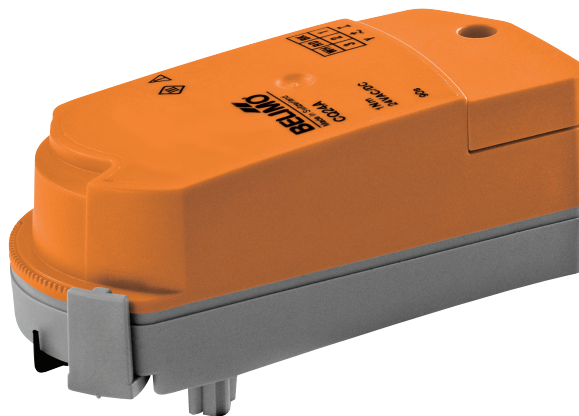


## Vridande ställdon för zonventiler

- Vridmomentmotor 1 Nm
- Märkspänning AC/DC 24 V
- Styrning Öppna-stäng, 3-punkts
- Snäppmontering för ställdonet
- Variabel flödesinställning



## Tekniska data

<b>Elektriska data</b>	Märkspänning	AC/DC 24 V
	Märkspänningsfrekvens	50/60 Hz
	Nominellt spänningsområde	AC 19.2...28.8 V / DC 21.6...28.8 V
	Effektförbrukning i drift	0.3 W
	Effektförbrukning i viloläge	0.2 W
	Effektförbrukning för ledningsdimensionering	0.6 VA
	Anslutning försörjning / styrning	Terminaler 2.5 mm <sup>2</sup> (kabel Ø6,3...6,8 mm, 3-trådig)
	Paralleldrift	Ja (observera prestandadata)
<b>Funktionsdata</b>	Vridmomentmotor	1 Nm
	Manuell tvångsstyrning	med ställdon (utklickat)
	Gångtid motor	75 s / 90°
	Motornljudeffektnivå	35 dB(A)
	Lägesindikering	Ja
	Flödesinställning	se produktfunktioner
	<b>Säkerhet</b>	Skyddsklass IEC/EN
Skyddsklass IEC/EN		IP40
EMC		CE i enlighet med 2014/30/EU
Certifiering IEC/EN		IEC/EN 60730-1 och IEC/EN 60730-2-14
Driftsprincip		Type 1
Nominell impulsspänning försörjning / styrning		0.8 kV
Styrning nedsmutningsgrad		2
Omgivningstemperatur		5...40°C
Lagringstemperatur		-40...80°C
Omgivningsfuktighet		Max. 95% r.H., icke-kondenserande
Underhåll	underhållsfri	
<b>Vikt</b>	Vikt	0.15 kg

## Säkerhetsanvisningar



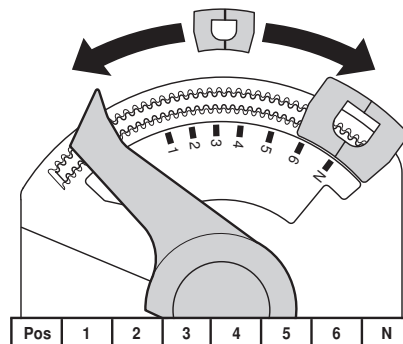
- Den här enheten har utformats för användning i stationära uppvärmnings-, ventilations- och luftbehandlingssystem och får inte användas utanför det specificerade applikationsområdet, speciellt i flygplan eller andra luftburna transportmedel.
- Utomhusapplikation: endast möjligt att inget (sjö)vatten, snö, is, solstrålning eller aggressiva gaser stör ställdonet direkt och att det är säkerställt att omgivningsförhållandena alltid förblir inom databladets trösklar.
- Endast behöriga specialister får genomföra installationen. Alla applicerbara juridiska eller institutionella installationsföreskrifter måste följas under installation.
- Enheten får endast öppnas på tillverkarens plats. Den innehåller inte några delar som kan bytas ut eller repareras av användaren.
- Enheten innehåller elektriska och elektroniska komponenter och får inte kasseras med hushållsavfall. Alla lokalt giltiga regler och krav måste observeras.

## Produktfunktioner

<b>Enkel direktmontering</b>	Verktygfri knäppmontering. Ställdonet kan pluggas på ventilen för hand (Varning! bara vertikala rörelser). Stift måste överensstämna med hålen i flänsen. Monteringsriktningen i relation till ventilen kan väljas i 180°-ökningar. (Möjligt två gånger)
<b>Manuell förbikoppling</b>	Klicka ut atälldonet och vrid ventilspindeln med hjälp av ställdonet.
<b>Justerbar vridvinkel</b>	Ställdonets vridvinkel kan ändras med en klämma i 2,5°-ökningar. Det här används för att ställa in den maximala ventilflödes hastigheten.
<b>Hög funktionell pålitlighet</b>	Ställdonet är överbelastningskyddat, kräver inga ändlägesbrytare och stoppar automatiskt när stopplacken har nåtts.
<b>Flödesinställning</b>	Justerbara kv-värden (C2..Q-., C4..Q-.) / V'max-värden (C2..QP(T)-.) anges på respektive zonventils datablad.

2-portsventil: ta bort ändlägesstoppet och placera i önskad position.

3-portsventil: ta bort ändlägesstopp (omkopplingsanordning).



## Tillbehör

	Beskrivning	Typ
Mekaniska tillbehör	Axelförlängare CQ för kylningsapplikation enbart	ZCQ-E
	Kapsling täckåpa CQ, Färg: RAL-vit	ZCQ-W

## Elektrisk installation

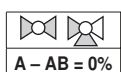
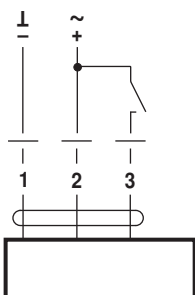


### Anvisning

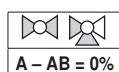
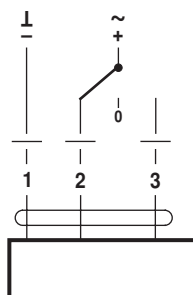
- Anslutning via säkerhetsisolerande transformator.
- Parallellanslutning av andra ställdon möjlig. Observera prestandadata.

## Kopplingsscheman

AC/DC 24 V, öppna/stäng

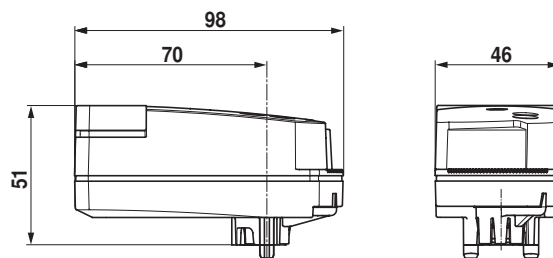


AC/DC 24 V, 3-punkts



**Installationsanvisningar**

- Underhåll** Kulventiler och vridande ställdon är underhållsfria.  
Innan något servicearbete utförs på slutstyrningsenheten är det absolut nödvändigt att isolera det vridande ställdonet från matningsspänningen (genom att koppla bort den elektriska kabeln, om nödvändigt). Eventuella pumpar i det aktuella rörledningssystemet måste också stängas av och lämpliga vridslidventiler stängas (låt alla komponenter först kylas ner och reducera alltid systemtrycket till omgivningstrycknivån)  
Systemet får inte returneras till bruk förrän kulventilen och det vridande ställdonet korrekt har återmonterats i enlighet med anvisningarna och rörledningen har återfyllts av professionellt utbildad personal.

**Dimensioner [mm]****Måttritningar****Ytterligare dokumentation**

- Det kompletta produktsortimentet för vattenapplikationer
- Datablad för zonventiler
- Installationsanvisningar för zonventiler och ställdon
- Allmänna anteckningar för projektplanering