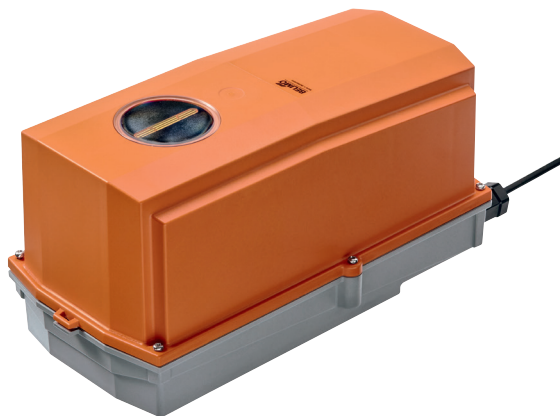


Vridande ställdon för vridspjällventiler

- Vridmomentmotor Max. 90 Nm (inte konstant)
- Märkspänning AC 230 V
- Styrning Öppna-stäng
- Gångtid motor 35 s
- Optimalt väderskydd för användning utomhus



Tekniska data

Elektriska data	Märkspänning	AC 230 V
	Märkspänningsfrekvens	50/60 Hz
	Nominellt spänningsområde	AC 85...265 V
	Effektförbrukning i drift	6 W
	Effektförbrukning i viloläge	2 W
	Effektförbrukning för ledningsdimensionering	11 VA
	Anslutning försörjning / styrning	Kabel 1 m, 3 x 0.75 mm ² (halogenfri)
	Paralleldrif	Ja (observera prestandadata)
Funktionsdata	Vridmomentmotor	Max. 90 Nm (inte konstant)
	Manuell tvångsstyrning	med tryckknapp, kan låsas
	Gångtid motor	35 s / 90°
	Motornljudeffektnivå	35 dB(A)
	Lägesindikering	Ja
Säkerhet	Skyddsklass IEC/EN	II förstärkt isolering
	Skyddsklass UL	II förstärkt isolering
	Skyddsklass IEC/EN	IP66/67
	Skyddsklass NEMA/UL	NEMA 4X
	Kapsling	UL kapsling-typ 4X
	EMC	CE i enlighet med 2014/30/EU
	Lågspänningsdirektiv	CE i enlighet med 2014/35/EU
	Certifiering IEC/EN	IEC/EN 60730-1 och IEC/EN 60730-2-14
	Driftsprincip	Type 1
	Nominell impulsspänning försörjning / styrning	2.5 kV
	Styrning nedsmutningsgrad	4
	Omgivningstemperatur	-30...50 °C
	Omgivningstemperatur (Anteckning)	-40...50 °C för ställdon med integrerad uppvärmning
	Lagringstemperatur	-40...80 °C
Omgivningsfuktighet	Max. 100% rel. fuktighet	
Underhåll	underhållsfri	
Mekaniska data	Anslutningsflänsar	F05
	Vikt	Vikt 5.8 kg

Säkerhetsanvisningar



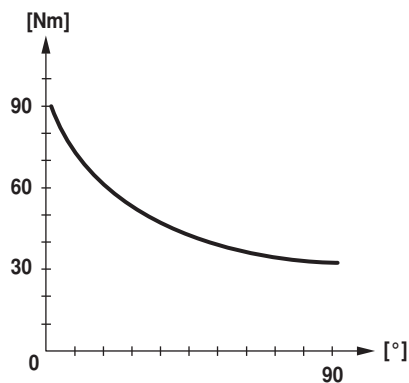
- Den här enheten har utformats för användning i stationära uppvärmnings-, ventilations- och luftbehandlingsystem och får inte användas utanför det specificerade applikationsområdet, speciellt i flygplan eller andra luftburna transportmedel.
- Varning! Nominell matningsspänning!
- Endast behöriga specialister får genomföra installationen. Alla applicerbara juridiska eller institutionella installationsföreskrifter måste följas under installation.
- Kopplingsboxar måste minst motsvara kapslingens skyddsklass!
- Skyddet av skyddskåpan kan öppnas för justering och underhåll. När det sedan har stängts måste kapslingen tätas ordentligt (se installationsföreskrifter).
- Brytaren för att ändra vridriktning får inte justeras.
- Vridvinkeln får inte bli föremål för mekanisk begränsning. Det är förbjudet att ändra de mekaniska stopplackarna.
- Enheten får endast öppnas på tillverkarens plats. Den innehåller inte några delar som kan bytas ut eller repareras av användaren.
- Enheten innehåller elektriska och elektroniska komponenter och får inte kasseras med hushållsavfall. Alla lokalt giltiga regler och krav måste observeras.
- Ställdonet är inte utformat för applikationer där kemiskt inflytande (gaser, vätskor) finns eller för användning i frätande miljöer i allmänhet.
- Ställdonet får inte användas i plenumapplikationer (exempelvis upphöjda tak eller undergolv).
- De använda materialen kan vara utsatta för extern påverkan (temperatur, tryck, konstruktionsfastsättning, effekt av kemiska substanser etc.), som inte kan simuleras i laborietest eller fältförsök. Vid tvekan rekommenderar vi definitivt att du genomför ett test. Den här informationen innebär inte någon juridisk rättighet. Belimo kan inte hållas ansvarigt och tillhandahåller inte någon garanti.
- flexibla metalliska kabelkontakter eller gängade kabelkanaler av lika värde skall användas för UL (NEMA) typ 4-applikationer.
- När enheten används under hög UV-belastning, t.ex. starkt solljus, rekommenderas flexibla metalledare eller liknande.

Produktfunktioner

Applikationsområde	Ställdonet är särskilt passande för användning i utomhusapplikationer och är skyddat mot följande väderförhållanden: - UV-strålning - Regn/snö - Smuts/damm - Luftfuktighet - Växlande klimat/frekventa och allvarliga temperaturfluktuationer (rekommendation: använd ställdonet med integrerad fabriksinstallerad uppvärmning som kan beställas separat för att förhindra intern kondensering)
Enkel direktmontering	Enkel direktmontering på vridspjällventil. Monteringsriktningen i relation till vridspjällventil kan väljas i 90°-ökningar (vinkel).
Manuell förbikoppling	Manuell förbikoppling med tryckknapp möjlig (växeln är frikopplad så länge som knappen är nedtryckt eller förblir låst). Kapslingstäckkåpan måste tas bort för manuell förbikoppling.
Hög funktionell pålitlighet	Ställdonet är överbelastningsskyddat, kräver inga ändlägesbrytare och stoppar automatiskt när stopplacken har nåtts.
Kombination ventil/ställdon	För ventiler med följande mekaniska specifikationer i enlighet med ISO 5211 F05: - Kvadratisk spindelhuvud SW = 14 mm för gfyrcanthåxelkoppling av det vridande ställdonet. - Hålcirkel d = 50 mm

Produktfunktioner

Vridmoment inte konstant På grund av det icke-linjära vridmomentet kan ställdonet endast användas med vridspjäll och inte för andra armaturer.



Tillbehör

	Beskrivning	Typ
Elektriska tillbehör	Hjälpbrytare 2 x SPDT tillägg, grå	S2A GR
	Återföringspotentiometer 140 Ω tillägg	P140A
	Återföringspotentiometer 200 Ω tillägg	P200A
	Återföringspotentiometer 500 Ω tillägg	P500A
	Återföringspotentiometer 1 kΩ tillägg	P1000A
	Återföringspotentiometer 2.8 kΩ tillägg	P2800A
	Återföringspotentiometer 5 kΩ tillägg	P5000A
	Återföringspotentiometer 10 kΩ tillägg	P10000A

Elektrisk installation

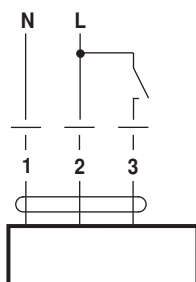


Anvisning

- Varning! Nominell matningsspänning!

Kopplingscheman

AC 230 V, öppna/stäng

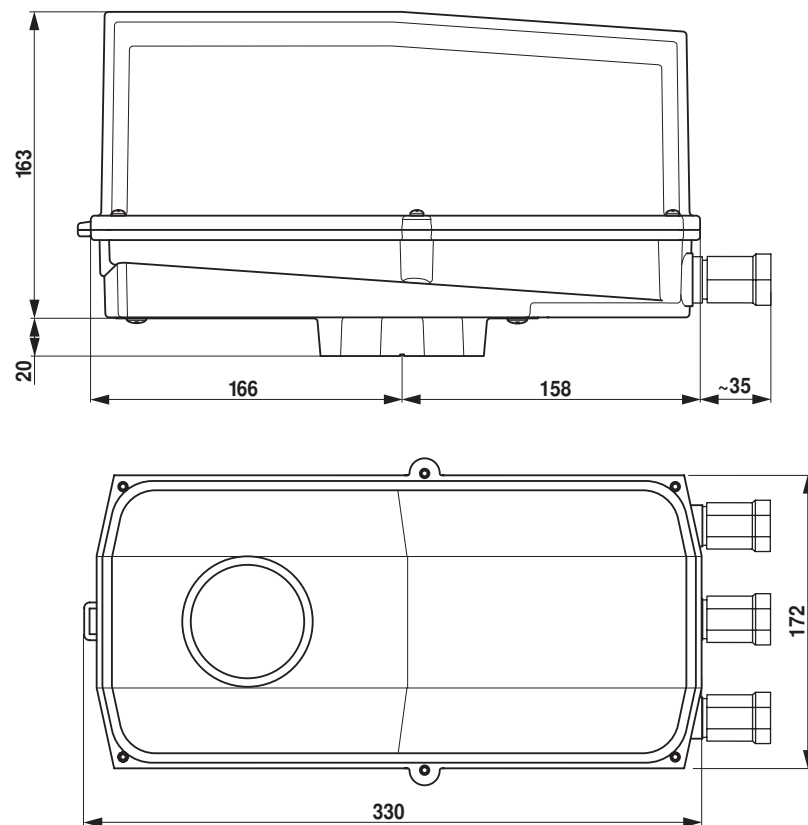


Kabelfärger:

- 1 = blå
- 2 = brun
- 3 = vit

Dimensioner [mm]

Måttritningar



Ytterligare dokumentation

- Det kompletta produktsortimentet för vattenapplikationer
- Datablad för vridspjällventiler
- Installationsanvisningar för ställdon och/eller vridspjällventiler
- Allmänna anteckningar för projektplanering