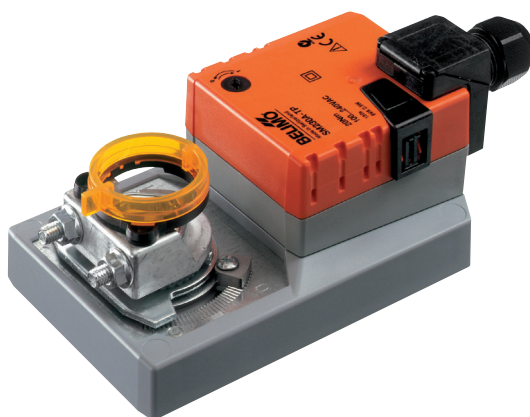


Spjällställdon för justerspjäll i tekniska byggnadsinstallationer

- Spjällstorlek upp till ungefär 4 m<sup>2</sup>
- Vridmomentmotor 20 Nm
- Märkspänning AC 230 V
- Styrning Öppna-stäng, 3-punkts
- med plintar


**Tekniska data**

<b>Elektriska data</b>	Märkspänning	AC 230 V	
	Märkspänningsfrekvens	50/60 Hz	
	Nominellt spänningsområde	AC 85...264 V	
	Effektförbrukning i drift	2.5 W	
	Effektförbrukning i viloläge	0.6 W	
	Effektförbrukning för ledningsdimensionering	6 VA	
	Anslutning försörjning / styrning	Terminaler 4 mm <sup>2</sup> (kabel Ø4...10 mm, 3-trådig)	
	Paralleldrif	Ja (observera prestandadata)	
	<b>Funktionsdata</b>	Vridmomentmotor	20 Nm
		Rörelseriktning av motor	valbar med brytare 0 (ccw-rotation) / 1 (cw-rotation)
Manuell tvångsstyrning		med tryckknapp, kan låsas	
Vridvinkel		Max. 95°	
Vridvinkel (Anteckning)		kan begränsas på båda sidor med justerbara mekaniska stopplackar	
Gångtid motor		150 s / 90°	
Motornljudeffektnivå		45 dB(A)	
Spindelförare		Universalklämkoppling reversibel 10...20 mm	
Lägesindikering		Mekanisk, pluggbar	
<b>Säkerhet</b>		Skyddsklass IEC/EN	II förstärkt isolering
		Skyddsklass UL	II förstärkt isolering
		Skyddsklass IEC/EN	IP54
	Skyddsklass NEMA/UL	NEMA 2	
	Kapsling	UL kapsling-typ 2	
	EMC	CE i enlighet med 2014/30/EU	
	Lågspänningsdirektiv	CE i enlighet med 2014/35/EU	
	Certifiering IEC/EN	IEC/EN 60730-1 och IEC/EN 60730-2-14	
	Certifiering UL	cULus i enlighet med UL60730-1A, UL60730-2-14 och CAN/CSA E60730-1:02	
	Certification UL note	The UL marking on the actuator depends on the production site, the device is UL-compliant in any case	
	Driftsprincip	Type 1	
	Nominell impulsspänning försörjning / styrning	2.5 kV	
	Styrning nedsmutningsgrad	3	
	Omgivningstemperatur	-30...50 °C	
	Lagringstemperatur	-40...80 °C	
	Omgivningsfuktighet	Max. 95% r.H., icke-kondenserande	
	Underhåll	underhållsfri	
<b>Vikt</b>	Vikt	0.89 kg	

## Säkerhetsanvisningar



- Enheten har utformats för användning i stationära uppvärmnings-, ventilations- och luftbehandlingssystem och får inte användas utanför det specificerade applikationsområdet, speciellt i flygplan eller andra luftburna transportmedel.
- Utomhusapplikation: endast möjligt att inget (sjö)vatten, snö, is, solstrålning eller aggressiva gaser stör ställdonet direkt och att det är säkerställt att omgivningsförhållandena alltid förblir inom databladets trösklar.
- Varning! Nominell matningsspänning!
- Endast behöriga specialister får genomföra installationen. Alla applicerbara juridiska eller institutionella installationsföreskrifter måste följas under installation.
- Enheten får endast öppnas på tillverkarens plats. Den innehåller inte några delar som kan bytas ut eller repareras av användaren.
- För att beräkna det erforderliga vridmomentet måste specifikationerna levererade av spjälltillverkarna beträffande tvärsnitt, utformningen, installationsplatsen och ventilationsförhållanden iakttagas.
- Enheten innehåller elektriska och elektroniska komponenter och får inte kasseras med hushållsavfall. Alla lokalt giltiga regler och krav måste observeras.

## Produktfunktioner

<b>Enkel direktmontering</b>	Enkel direktmontering på spjällaxeln med en universalklämkoppling levererad med en antirotationsenget för att förhindra ställdonet från att rotera.
<b>Manuell förbikoppling</b>	Manuell förbikoppling med tryckknapp möjlig (växeln är frikopplad så länge som knappen är nedtryckt eller förblir låst).
<b>Justerbar vridvinkel</b>	Justerbar vridvinkel med mekaniska stoppklackar.
<b>Hög funktionell pålitlighet</b>	Ställdonet är överbelastningskyddat, kräver inga ändlägesbrytare och stoppar automatiskt när stoppklacken har nåtts.

## Tillbehör

	Beskrivning	Typ
<b>Elektriska tillbehör</b>	Hjälpbrytare 1 x SPDT tillägg	S1A
	Hjälpbrytare 2 x SPDT tillägg	S2A
	Hjälpbrytare 2 x SPDT tillägg, grå	S2A/300 GR
	Hjälpbrytare 2 x SPDT tillägg, grå	S2A/500 GR
	Återföringspotentiometer 140 Ω tillägg	P140A
	Återföringspotentiometer 140 Ω tillägg, grå	P140A GR
	Återföringspotentiometer 200 Ω tillägg	P200A
	Återföringspotentiometer 500 Ω tillägg	P500A
	Återföringspotentiometer 500 Ω tillägg, grå	P500A GR
	Återföringspotentiometer 1 kΩ tillägg	P1000A
	Återföringspotentiometer 1 kΩ tillägg, grå	P1000A GR
	Återföringspotentiometer 2.8 kΩ tillägg	P2800A
	Återföringspotentiometer 2.8 kΩ tillägg, grå	P2800A GR
	Återföringspotentiometer 5 kΩ tillägg	P5000A
	Återföringspotentiometer 5 kΩ tillägg, grå	P5000A GR
	Återföringspotentiometer 10 kΩ tillägg	P10000A
	Återföringspotentiometer 10 kΩ tillägg, grå	P10000A GR
<b>Mekaniska tillbehör</b>	<b>Beskrivning</b>	<b>Typ</b>
	Ställdonsarm för standardklämkoppling (reversibel)	AH-20
	Axelförlängare 240 mm Ø20 mm för spjällaxel Ø 12...21 mm CrNi	AV12-25-I
	Axelförlängare 240 mm Ø20 mm för spjällaxel Ø 8...22.7 mm	AV8-25
	Kulled lämplig för spjällarm KH8	KG8
	Kulled lämplig för spjällarm KH8/KH10	KG10A
Spjällarm Uttagsbredd 8.2 mm, universalklämbygel diameter Ø10...18 mm	KH8	

## Tillbehör

## Beskrivning

## Typ

Klämkoppling ensidig, universalklämbygel diameter Ø8...26 mm, Multipack 20 st.	K-ENSA
Klämkoppling ensidig, universalklämbygel diameter Ø12...26 mm, för CrNi-axel (INOX), Multipack 20 st.	K-ENSA-I
Klämkoppling reversibel, universalklämbygel diameter Ø10...20 mm	K-SA
Vridsäkring 180 mm, Multipack 20 st.	Z-ARS180
Vridsäkring 230 mm, Multipack 20 st.	Z-ARS230
Forminsats 10x10 mm, Multipack 20 st.	ZF10-NSA
Forminsats 12x12 mm, Multipack 20 st.	ZF12-NSA
Forminsats 15x15 mm, Multipack 20 st.	ZF15-NSA
Forminsats 16x16 mm, Multipack 20 st.	ZF16-NSA
Mounting kit for linkage operation för platt installation	ZG-SMA
Lägesindikator, Multipack 20 st.	Z-PI
Förlängning, grundpatta för SM..A to SM../AM../SMD24R, Multipack 20 st.	Z-SMA
Terminalskydd IP54, Multipack 20 st.	Z-TP

## Elektrisk installation



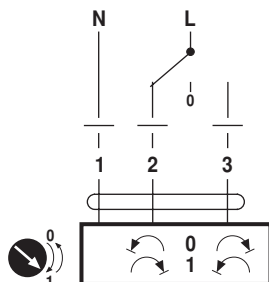
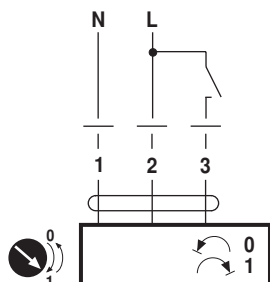
## Anvisning

- Varning! Nominell matningsspänning!
- Parallellanslutning av andra ställdon möjlig. Observera prestandadatan.

## Kopplingscheman

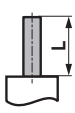
AC 230 V, öppna/stäng

AC 230 V, 3-punkts

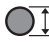

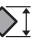


## Dimensioner [mm]

## Spindellängd

	Min. 48
	Min. 20

## Klämintervall

			
	10...20	≥10	≤20
CrNi (INOX)	12...20	≥10	≤20

Vid användning av en rundspindel av CrNi (INOX): Ø 12...20 mm

## Måtritningar

