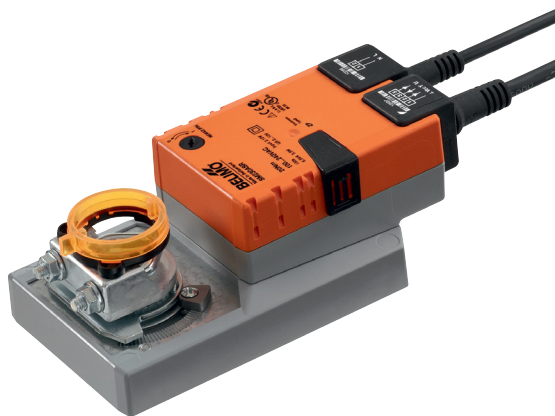


Modulerande spjällställdon
för justerspjäll i tekniska
byggnadsinstallationer

- Spjällstorlek upp till ungefär 4 m²
- Vridmomentmotor 20 Nm
- Märkspänning AC 230 V
- Styrning modulerande 2...10 V
- Lägesåterföring 2...10 V



Tekniska data

Elektriska data	Märkspänning	AC 230 V
	Märkspänningsfrekvens	50/60 Hz
	Nominellt spänningsområde	AC 85...264 V
	Effektförbrukning i drift	3.5 W
	Effektförbrukning i viloläge	1 W
	Effektförbrukning för ledningsdimensionering	6.5 VA
	Anslutning försörjning	Kabel 1 m, 2 x 0.75 mm ²
	Anslutning styrning	Kabel 1 m, 4 x 0.75 mm ²
	Paralleldrif	Ja (observera prestandadata)
Funktionsdata	Vridmomentmotor	20 Nm
	Driftsvillkor Y	2...10 V
	Ingångsmotstånd	100 kΩ
	Lägesåterföring U	2...10 V
	Lägesåterföring U, anteckning	Max. 1 mA
	Hjälpbrytarmatning	DC 24 V ±30%, max. 10 mA
	Lägesnoggrannhet	±5%
	Rörelseriktning av motor	valbar med brytare 0/1
	Rörelseriktning, Anteckning	Y = 0 V: Vid brytarläge 0 (ccw-rotation) /1 (cw-rotation)
	Manuell tvångsstyrning	med tryckknapp, kan låsas
	Vridvinkel	Max. 95°
	Vridvinkel (Anteckning)	kan begränsas på båda sidor med justerbara mekaniska stoppklackar
	Gångtid motor	150 s / 90°
	Motornljudeffektnivå	45 dB(A)
Säkerhet	Spindelförare	Universalklämkoppling reversibel 10...20 mm
	Lägesindikering	Mekanisk, pluggbar
	Skyddsklass IEC/EN	II förstärkt isolering
	Skyddsklass UL	II förstärkt isolering
	Skyddsklass IEC/EN	IP54
	Skyddsklass NEMA/UL	NEMA 2
	Kapsling	UL kapsling-typ 2
	EMC	CE i enlighet med 2014/30/EU
	Lågspänningsdirektiv	CE i enlighet med 2014/35/EU
	Certifiering IEC/EN	IEC/EN 60730-1 och IEC/EN 60730-2-14
	Certifiering UL	cULus i enlighet med UL60730-1A, UL60730-2-14 och CAN/CSA E60730-1:02
	Certification UL note	The UL marking on the actuator depends on the production site, the device is UL-compliant in any case
	Driftsprincip	Type 1
	Nominell impulsspänning, försörjning	2.5 kV
	Nominell impulsspänning, styrning	0.8 kV
	Styrning nedsmutningsgrad	3
	Omgivningstemperatur	-30...50 °C
Lagringstemperatur	-40...80 °C	
Omgivningsfuktighet	Max. 95% r.H., icke-kondenserande	

Tekniska data

Säkerhet	Underhåll	underhållsfri
Vikt	Vikt	1.1 kg

Säkerhetsanvisningar



- Enheten har utformats för användning i stationära uppvärmnings-, ventilations- och luftbehandlingsystem och får inte användas utanför det specificerade applikationsområdet, speciellt i flygplan eller andra luftburna transportmedel.
- Utomhusapplikation: endast möjligt att inget (sjö)vatten, snö, is, solstrålning eller aggressiva gaser stör ställdonet direkt och att det är säkerställt att omgivningsförhållandena alltid förblir inom databladets trösklar.
- Varning! Nominell matningsspänning!
- Endast behöriga specialister får genomföra installationen. Alla applicerbara juridiska eller institutionella installationsföreskrifter måste följas under installation.
- Enheten får endast öppnas på tillverkarens plats. Den innehåller inte några delar som kan bytas ut eller repareras av användaren.
- Kablar får inte tas bort från enheten.
- För att beräkna det erforderliga vridmomentet måste specifikationerna levererade av spjälltillverkarna beträffande tvärsnitt, utformningen, installationsplatsen och ventilationsförhållanden iakttagas.
- Enheten innehåller elektriska och elektroniska komponenter och får inte kasseras med hushållsavfall. Alla lokalt giltiga regler och krav måste observeras.

Produktfunktioner

Driftsprincip	Ställdonet är anslutet med en standard kontinuerlig signal DC 0...10 V och drivs till positionen definierad av positionssignalen. Mätspänningen U används för den elektriska visningen av spjälläget 0...100% och som slavstyrning för andra ställdon.
Enkel direktmontering	Enkel direktmontering på spjällaxeln med en universalklämkoppling levererad med en antirotationsenget för att förhindra ställdonet från att rotera.
Manuell förbikoppling	Manuell förbikoppling med tryckknapp möjlig (växeln är frikopplad så länge som knappen är nedtryckt eller förblir låst).
Justerbar vridvinkel	Justerbar vridvinkel med mekaniska stopplackar.
Hög funktionell pålitlighet	Ställdonet är överbelastningsskyddat, kräver inga ändlägesbrytare och stoppar automatiskt när stopplacken har nåtts.

Tillbehör

	Beskrivning	Typ
Elektriska tillbehör	Hjälpbrytare 1 x SPDT tillägg	S1A
	Hjälpbrytare 2 x SPDT tillägg	S2A
	Hjälpbrytare 2 x SPDT tillägg, grå	S2A/300 GR
	Hjälpbrytare 2 x SPDT tillägg, grå	S2A/500 GR
	Återföringspotentiometer 140 Ω tillägg	P140A
	Återföringspotentiometer 140 Ω tillägg, grå	P140A GR
	Återföringspotentiometer 200 Ω tillägg	P200A
	Återföringspotentiometer 500 Ω tillägg	P500A
	Återföringspotentiometer 500 Ω tillägg, grå	P500A GR
	Återföringspotentiometer 1 kΩ tillägg	P1000A
	Återföringspotentiometer 1 kΩ tillägg, grå	P1000A GR
	Återföringspotentiometer 2.8 kΩ tillägg	P2800A
	Återföringspotentiometer 2.8 kΩ tillägg, grå	P2800A GR
	Återföringspotentiometer 5 kΩ tillägg	P5000A
	Återföringspotentiometer 5 kΩ tillägg, grå	P5000A GR
	Återföringspotentiometer 10 kΩ tillägg	P10000A
	Återföringspotentiometer 10 kΩ tillägg, grå	P10000A GR

Tillbehör

	Beskrivning	Typ
	Signalomvandlare spänning/strömstyrka 100 k Ω Försörjning AC/DC 24 V	Z-UIC
	Intervallreglage för väggmontering	SBG24
	Roterande ställdon för väggmontering	SGA24
	Roterande ställdon för inbyggd montering	SGE24
	Roterande ställdon för frontpanelmontering	SGF24
	Roterande ställdon för väggmontering	CRP24-B1
Mekaniska tillbehör	Beskrivning	Typ
	Ställdonsarm för standardklämkoppling (reversibel)	AH-20
	Axelförlängare 240 mm \varnothing 20 mm för spjällaxel \varnothing 12...21 mm CrNi	AV12-25-I
	Axelförlängare 240 mm \varnothing 20 mm för spjällaxel \varnothing 8...22.7 mm	AV8-25
	Kulled lämplig för spjällarm KH8	KG8
	Kulled lämplig för spjällarm KH8/KH10	KG10A
	Spjällarm Uttagsbredd 8.2 mm, universalklämbygel diameter \varnothing 10...18 mm	KH8
	Klämkoppling ensidig, universalklämbygel diameter \varnothing 8...26 mm, Multipack 20 st.	K-ENSA
	Klämkoppling ensidig, universalklämbygel diameter \varnothing 12...26 mm, för CrNi-axel (INOX), Multipack 20 st.	K-ENSA-I
	Klämkoppling reversibel, universalklämbygel diameter \varnothing 10...20 mm	K-SA
	Vridsäkring 180 mm, Multipack 20 st.	Z-ARS180
	Vridsäkring 230 mm, Multipack 20 st.	Z-ARS230
	Forminsats 10x10 mm, Multipack 20 st.	ZF10-NSA
	Forminsats 12x12 mm, Multipack 20 st.	ZF12-NSA
	Forminsats 15x15 mm, Multipack 20 st.	ZF15-NSA
	Forminsats 16x16 mm, Multipack 20 st.	ZF16-NSA
	Mounting kit for linkage operation för platt installation	ZG-SMA
	Lägesindikator, Multipack 20 st.	Z-PI
	Förlängning, grundpatta för SM..A to SM../AM../SMD24R, Multipack 20 st.	Z-SMA

Elektrisk installation

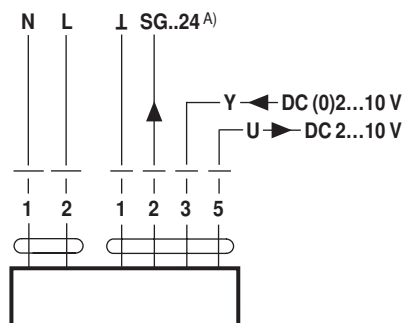


Anvisning

- Varning! Nominell matningsspänning!
- Parallellanslutning av andra ställdon möjlig. Observera prestandadatan.

Kopplingscheman

AC 230 V, modulerande



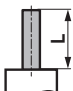



A) Hjälpbrytarmatning endast för lägesställare SG..24

Kabelfärger:


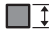

- 1 = blå
- 2 = brun
- 1 = svart
- 2 = röd
- 3 = vit
- 5 = orange

Dimensioner [mm]

Spindellängd

		Min. 48
		Min. 20

Klämintervall

			
	10...20	≥10	≤20
CrNi (INOX)	12...20	≥10	≤20

Vid användning av en rundspindel av CrNi (INOX): Ø 12...20 mm

Mått ritningar

