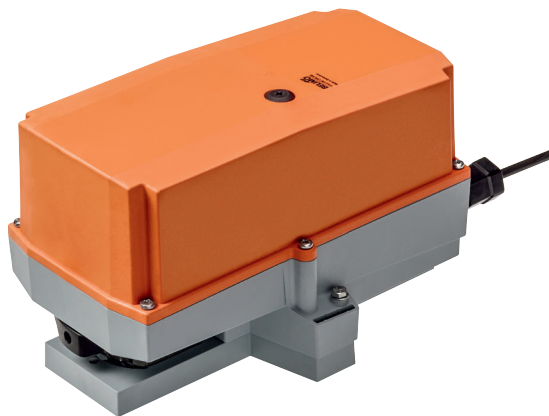


RobustLine roterande ställdon för vridventiler och vridspjäll för komplettering

- Vridmomentmotor 20 Nm
- Märkspänning AC 230 V
- Styrning Öppna-stäng, 3-punkts
- Optimalt skydd mot korrosion och kemisk påverkan, UV-strålning, fukt och kondens (för användning i omgivningstemperatur ner till -40°C finns det ett separat ställdon tillgängligt med inbyggd uppvärmare fritt fabrik)



Tekniska data

Elektriska data	Märkspänning	AC 230 V
	Märkspänningsfrekvens	50/60 Hz
	Nominellt spänningsområde	AC 85...265 V
	Effektförbrukning i drift	3 W
	Effektförbrukning i viloläge	0.6 W
	Effektförbrukning för ledningsdimensionering	7 VA
	Anslutning försörjning / styrning	Kabel 1 m, 3 x 0.75 mm ² (halogenfri)
	Paralleldrif	Ja (observera prestandadata)
Funktionsdata	Vridmomentmotor	20 Nm
	Manuell tvångstyrning	med tryckknapp, kan låsas
	Gångtid motor	90 s / 90°
	Motornljudeffektnivå	45 dB(A)
Säkerhet	Lägesindikering	Mekanisk, pluggbar
	Skyddsklass IEC/EN	II förstärkt isolering
	Skyddsklass UL	II förstärkt isolering
	Skyddsklass IEC/EN	IP66/67
	Skyddsklass NEMA/UL	NEMA 4X
	Kapsling	UL kapsling-typ 4X
	EMC	CE i enlighet med 2014/30/EU
	Lågspänningsdirektiv	CE i enlighet med 2014/35/EU
	Certifiering IEC/EN	IEC/EN 60730-1 och IEC/EN 60730-2-14
	Certifiering UL	cULus i enlighet med UL60730-1A, UL60730-2-14 och CAN/CSA E60730-1:02
	Certifiering UL anteckning	The UL marking on the actuator depends on the production site, the device is UL-compliant in any case
	Driftsprincip	Type 1
	Nominell impulsspänning försörjning / styrning	2.5 kV
	Styrning nedsmutningsgrad	4
Omgivningstemperatur	$-30...50^{\circ}\text{C}$	
Omgivningstemperatur (Anteckning)	$-40...50^{\circ}\text{C}$ för ställdon med integrerad uppvärmning	
Lagringstemperatur	$-40...80^{\circ}\text{C}$	
Omgivningsfuktighet	Max. 100% rel. fuktighet	
Underhåll	underhållsfri	
Mekaniska data	Anslutningsflänsar	F03/F04/F05
	Vikt	2.0 kg

Säkerhetsanvisningar



- Den här enheten har utformats för användning i stationära uppvärmnings-, ventilations- och luftbehandlingssystem och får inte användas utanför det specificerade applikationsområdet, speciellt i flygplan eller andra luftburna transportmedel.
- Varning! Nominell matningsspänning!
- Endast behöriga specialister får genomföra installationen. Alla applicerbara juridiska eller institutionella installationsföreskrifter måste följas under installation.
- Kopplingsboxar måste minst motsvara kapslingens skyddsklass!
- Brytaren för att ändra vridriktning får endast skötas av behöriga specialister. Vridriktningen får inte särskilt kastas om i en frostskyddskrets.
- Ytemperaturen mellan ställdon och ventil får inte överskrida 50° C.
- Skyddet av skyddskåpan kan öppnas för justering och underhåll. När det sedan har stängts måste kapslingen tätas ordentligt (se installationsföreskrifter).
- Enheten får endast öppnas på tillverkarens plats. Den innehåller inte några delar som kan bytas ut eller repareras av användaren.
- Kablarna får inte tas bort från enheten installerade i interiören.
- Enheten innehåller elektriska och elektroniska komponenter och får inte kasseras med hushållsavfall. Alla lokalt giltiga regler och krav måste observeras.
- Informationen om kemiskt motstånd refererar till laboratorietest med råmaterial och färdiga produkter och till försök på fältet i indikerade applikationsområden.
- De använda materialen kan vara utsatta för extern påverkan (temperatur, tryck, konstruktionsfixtur, effekt av kemiska substanser etc.), som inte kan simuleras i laboratorietest eller fältförsök.
- Informationen beträffande applikationsområden och motstånd kan därför endast fungera som en vägledning. Vid tvekan rekommenderar vi definitivt att du genomför ett test. Den här informationen innebär inte någon juridisk rättighet. Belimo kan inte hållas ansvarigt och tillhandahåller inte någon garanti. De kemiska eller mekaniska motståndens material som används är inte i sig tillräckliga för bedöma en produkts lämplighet. Regleringar gällande brännbara vätskor som exempelvis lösningar etc. måste beaktas med speciell referens till explosionskydd.
- När enheten används under hög UV-belastning, t.ex. starkt solljus, rekommenderas flexibla metalledare eller liknande.


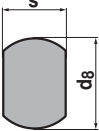

Produktfunktioner

Applikationsområde	Ställdonet är speciellt passande för användning under svåra förhållanden, exempelvis i: <ul style="list-style-type: none"> - Trätorkning - Djuravel - Livsmedelsbearbetning - Jordbruk - Inomhusbassänger/badhus - Takfläktrum - Allmänna utomhusapplikationer - Låga temperaturer (det separat anskaffbara ställdonet med integrerad fabriksinstallerad uppvärmning är passande för användning ner till -40° C) - Växlande klimat/frekventa och allvarliga temperaturfluktuationer (rekommendation: använd ställdonet med integrerad fabriksinstallerad uppvärmning som kan beställas separat för att förhindra intern kondensering)
Motstånd	Test för hälsofarlig gas EN 60068-2-60 (Fraunhofer Institut ICT/DE) Saltdimmsprejtest EN 60068-2-52 (Fraunhofer Institut ICT/DE) Ammoniaktest DIN 50916-2 (Fraunhofer Institut ICT/DE) Klimattest IEC60068-2-30 (Trikon Solutions AG/CH) Desinfektionsmedel (djur) (Trikon Solutions AG/CH) UV-test (solstrålning på marknivå) EN 60068-2-5, EN 60068-2-63 (Quinel/Zug CH)

Produktfunktioner

- Använda material** Ställdonskapsling polypropylen (PP)
Förskruvningar/ihålig axel polyamid (PA)
Anslutningskabel FRNC
Spindelkoppling/skrubar i allmänt stål 1.4404
Tätningar EPDM
Fyrkanthåxelinsats i aluminium, anodiserad
- Applikation** För vridventiler och vridspjäll med följande mekaniska specifikationer:
– ISO 5211: F03, F04, F05 (hålcirkeldiameter på flänsen för montering av ventilen)
– ISO 5211: platt huvat eller kilformat ventilhalshuvud
- Slagexcenteraxel** Fyrkanthåxeladaptern är inte inkluderad i leveransinnehållet (se «Tillbehör»).

ytterligare fyrkanthåxeladapterar

ZPV-..			ZPF-..			ZSK-..			
s	Typ	s [mm]	s	Typ	s [mm]	d ₈ [mm]	d ₇	Typ	d ₇ [mm]
	ZPV-08	8		ZPF-08	8	17		ZPK-12	12
	ZPV-09	9		ZPF-09	9	12		ZPK-14	14
	ZPV-10	10		ZPF-10	10	17			
	ZPV-11	11		ZPF-11	11	14			
	ZPV-12	12		ZPF-14	14	18			
	ZPV-14	14							

- Enkel direktmontering** Enkel direktmontering vridventilen eller vridspjällventil med monteringsfläns. Monteringsriktningen i relation till ventilen kan väljas i 90°-steg.
- Manuell förbikoppling** Manuell förbikoppling med tryckknapp möjlig (växeln är frikopplad så länge som knappen är nedtryckt eller förblir låst).
Kapslingstäckkåpan måste tas bort för manuell förbikoppling.
- Justerbar vridvinkel** Justerbar vridvinkel med mekaniska stopplackar. Standardinställning 0 ... 90°. Kapslingstäckkåpan måste tas bort för att vridvinkeln skall kunna ställas in.
- Hög funktionell pålitlighet** Ställdonet är överbelastningsskyddat, kräver inga ändlägesbrytare och stoppar automatiskt när stopplacken har nåtts.

Tillbehör

	Beskrivning	Typ
Elektriska tillbehör	Hjälpbrytare 2 x SPDT tillägg, grå	S2A GR
	Återföringspotentiometer 140 Ω tillägg	P140A
	Återföringspotentiometer 200 Ω tillägg	P200A
	Återföringspotentiometer 500 Ω tillägg	P500A
	Återföringspotentiometer 1 kΩ tillägg	P1000A
	Återföringspotentiometer 2.8 kΩ tillägg	P2800A
	Återföringspotentiometer 5 kΩ tillägg	P5000A
	Återföringspotentiometer 10 kΩ tillägg	P10000A
Mekaniska tillbehör	Beskrivning	Typ
	Fyrkanthåxel adapter kvadratisk 8x8x57 mm (LxBxH)	ZPV-08
	Fyrkanthåxel adapter kvadratisk 9x9x57 mm (LxBxH)	ZPV-09
	Fyrkanthåxel adapter kvadratisk 10x10x57 mm (LxBxH)	ZPV-10
	Fyrkanthåxel adapter kvadratisk 11x11x57 mm (LxBxH)	ZPV-11
	Fyrkanthåxel adapter kvadratisk 12x12x57 mm (LxBxH)	ZPV-12
	Fyrkanthåxel adapter kvadratisk 14x14x57 mm (LxBxH)	ZPV-14
	Fyrkanthåxeladapter, två platta 8xØ17x57 mm (BxØxH)	ZPF-08
	Fyrkanthåxeladapter, två platta 9xØ12x57 mm (BxØxH)	ZPF-09
	Fyrkanthåxeladapter, två platta 10xØ17x57 mm (BxØxH)	ZPF-10
	Fyrkanthåxeladapter, två platta 11xØ14x57 mm (BxØxH)	ZPF-11
	Fyrkanthåxeladapter, två platta 14xØ18x57 mm (BxØxH)	ZPF-14
	Fyrkanthåxel adapter kilspår Ø12x4x57 mm (ØxBxH)	ZPK-12
	Fyrkanthåxel adapter kilspår Ø14x5x57 mm (ØxBxH)	ZPK-14

Elektrisk installation

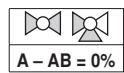
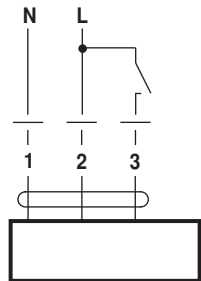


Anvisning

- Varning! Nominell matningsspänning!
- Parallellanslutning av andra ställdon möjlig. Observera prestandadata.
- Vridriktningsbrytare är skyddad. Fabriksinställning: vridriktning Y2.

Kopplingschema

AC 230 V, öppna/stäng

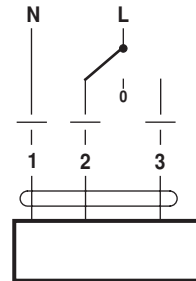


A - AB = 0%

Kabelfärger:

1 = blå
2 = brun
3 = vit

AC 230 V, 3-punkts



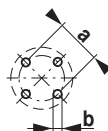
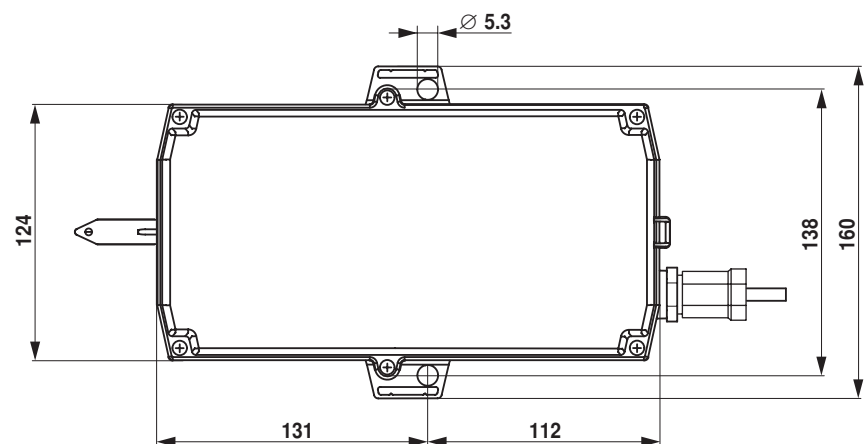
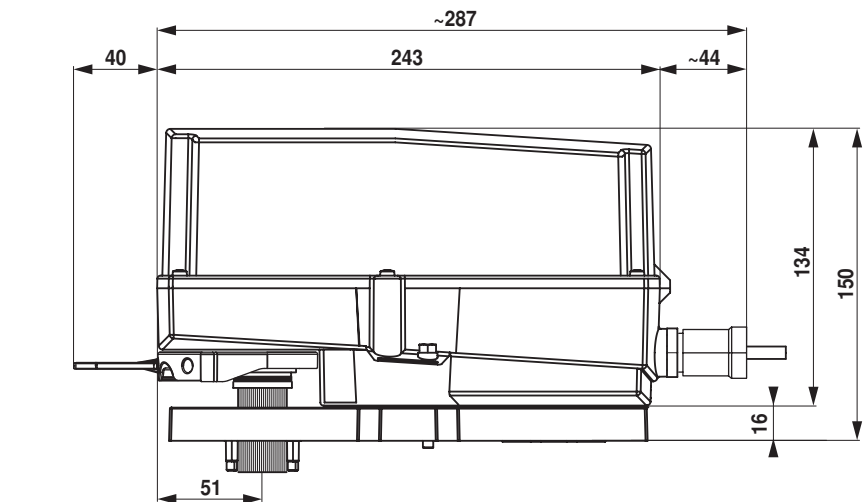
A - AB = 0%

Kabelfärger:

1 = blå
2 = brun
3 = vit

Dimensioner [mm]

Måttitningar



Flansch	a	b
F03	∅ 36	4 x M5
F04	∅ 42	4 x M5
F05	∅ 50	4 x M6

Ytterligare dokumentation

- Allmänna anteckningar för projektplanering